

DECRETO Nº 21.210 DE 29 DE JULHO DE 2005

Ementa: Dispõe sobre as nomenclaturas dos cargos comissionados e funções gratificadas e sobre a estrutura dos órgãos da Administração Direta do Município do Recife em regulamentação à Lei nº 17.108/2005.

O PREFEITO DO RECIFE, no uso das atribuições constantes do art. 54, inciso IV, da Lei Orgânica do Município do Recife, e na forma prevista no parágrafo único do art. 43 da Lei nº 17.108/2005,

D E C R E T A:

Art. 1º Este Decreto dispõe sobre as nomenclaturas dos cargos comissionados e funções gratificadas e sobre a estrutura dos órgãos da Administração Direta do Município do Recife.

Art. 2º Estão dispostos no anexo I deste decreto as nomenclaturas dos cargos comissionados e funções gratificadas e no anexo II a estrutura dos órgãos do Poder Executivo do Município.

Art. 3º O detalhamento de cada órgão, contendo suas atribuições específicas, bem como as atribuições dos cargos comissionados e funções gratificadas constarão de regimento interno a ser aprovado por Decreto ulterior.

Art. 4º Os órgãos ou entidades que sofreram alterações em suas atribuições, inclusive recebendo atribuições de órgãos extintos pela Lei ora regulamentada, ficam autorizados a incorporar os projetos/atividades, previstos na Lei Orçamentária nº 17.055, de 15 de dezembro de 2004, dos órgãos ou entidades extintas, a partir desta data, nos termos de decreto a ser posteriormente editado.

Art. 5º Este Decreto entra em vigor na data de sua publicação, retroagindo seus efeitos a 28 de julho de 2005.

Recife, 29 de julho de 2005.

João Paulo Lima e Silva
Prefeito

Carlos Alberto Soares Padilha
Secretário de Administração e Gestão De Pessoas

Elísio Soares de Carvalho Júnior
Secretário de Finanças

José Múcio Magalhães de Souza
Secretário de Coordenação Política de Governo

Tatiana Maia da Silva Mariz
Secretária de Assuntos Jurídicos, em exercício

ANEXO I
DECRETO Nº 21.210/2005

Gabinete do Prefeito

Quant	Simb	Cargo Comissionado / Função Gratificada
01	DS0	Chefe de Gabinete
01	DS0	Coordenador(a) Geral da Coordenadoria da Mulher
04	DS1	Assessor Especial
04	DS2	Assessor Técnico 1
01	DS2	Assessor Técnico 1 - Assistente Militar
01	DS2	Assessor Técnico 1 - Assistente Polícia Civil
01	DS2	Diretor de Administração Setorial
01	DDR	Gerente de Documentação e Protocolo
01	DDR	Gerente de Políticas Temáticas
01	DDR	Gerente de Coordenação Regional
05	DDP	Assistente Técnico
01	DDP	Gerente Operacional de Gestão de Pessoas
01	DDP	Gerente Operacional de Finanças e Abastecimento
01	DDP	Gerente Operacional de Compromisso e Agenda
06	DDP	Gerente Operacional de Temáticas Regionais
14	DDI	Assistente de Serviços
01	DDI	Gerente de Serviços de Manutenção e Frota
01	DDI	Gerente de Serviços da Casa Abrigo Sempre Viva
01	DDI	Gerente de Serviços do Centro de Referência Clarice Lispector
01	FG2	Supervisão 2
48		

Gabinete do Vice-Prefeito

Quant	Simb	Cargo Comissionado / Função Gratificada
01	DS0	Chefe de Gabinete
04	DS2	Assessor Técnico 1
01	DDR	Assessor Técnico 2
02	DDP	Assistente Técnico
01	DDI	Assistente de Serviços
9		

Secretaria de Coordenação Política de Governo

Quant	Simb	Cargo Comissionado / Função Gratificada
01	DS	Secretário
01	DS0	Assessor Executivo
03	DS2	Assessor Técnico 1
01	DS2	Diretor de Formação e Cidadania
01	DS2	Diretor de Administração Setorial
01	DS2	Diretor de Articulação Institucional
01	DS2	Diretor da Escola de Gestão Pública
01	DDR	Assessor Técnico 2
01	DDR	Gerente de Área de Pesquisa Institucional
01	DDR	Gerente de Área de Articulação Comunitária

01	DDR	Gerente de Área de Planejamento Pedagógico
01	DDR	Gerente de Área de Acompanhamento Legislativo
01	DDR	Gerente de Área de Desenvolvimento
01	DDR	Gerente de Área de Convênios e Parcerias
03	DDP	Assistente Técnico
01	DDP	Gerente Operacional de Finanças
01	DDP	Gerente Operacional de Gestão de Pessoas
01	DDI	Gerente de Serviços de Abastecimento
11	DDI	Assistente de Serviços
04	FG1	Supervisor 1
37		

Secretaria de Assuntos Jurídicos

Quant	Simb	Cargo Comissionado / Função Gratificada
01	DS	Secretário
01	DS0	Assessor Executivo
01	DS2	Diretor Geral das Diretorias das Procuradorias Municipais
15	DS2	Assessor Técnico 1
01	DS2	Diretor da Procuradoria Consultiva
01	DS2	Diretor da Procuradoria da Fazenda Municipal
01	DS2	Diretor da Procuradoria Judicial
01	DS2	Diretor da Procuradoria de Termos, Licitações e Contratos
01	DS2	Diretoria de Administração Setorial
01	DS2	Diretoria de Assistência Judiciária
01	DS2	Diretoria do PROCON Recife
01	DDR	Assessor Técnico 2
06	DDP	Assistente Técnico
01	DDP	Assistente Técnico - Conselho de Revisão Administrativa
10	DDI	Assistente de Serviço
07	FG1	Supervisão 1
01	FG2	Supervisão 2
02	FG3	Supervisão 3
53		

Secretaria de Administração e Gestão de Pessoas

Quant	Simb	Cargo Comissionado / Função Gratificada
01	DS	Secretário
01	DS0	Assessor Executivo
02	DS2	Assessor Técnico 1
01	DS2	Diretor de Modernização Administrativa
01	DS2	Diretor de Gestão de Pessoas
01	DS2	Diretor de Cadastro e Folha de Pagamento
01	DS2	Diretor de Relações do Trabalho
01	DS2	Diretor de Atendimento ao Cidadão
01	DS2	Diretor de Administração Setorial
03	DDR	Assessor Técnico 2
01	DDR	Gerente de Benefícios e Desenvolvimento Social
01	DDR	Gerente de Saúde do Trabalhador
01	DDR	Gerente de Cargos, Salários e Provedimento
01	DDR	Gerente de Folha de Pagamento e Cadastro
01	DDR	Gerente de Atendimento e Encargos Sociais
04	DDP	Assistente Técnico
01	DDP	Gerente Operacional de Assistência Materno Infantil
01	DDP	Gerente Operacional de Estágio
01	DDP	Gerente Operacional de Atendimento aos Funcionários da Saúde
01	DDP	Gerente Operacional de Atendimento aos Funcionários da Educação
01	DDP	Gerente Operacional de Atendimento aos Funcionários
01	DDP	Gerente Operacional de Atendimento em Encargos Sociais
01	DDP	Gerente Operacional de Obrigações Sociais
01	DDP	Gerente Operacional de Controle de Qualidade
01	DDP	Gerente Operacional de Aposentadoria e Pensões
06	DDI	Assistente de Serviços
01	DDI	Gerente de Serviços de Atendimento ao Cidadão
01	DDI	Gerente de Serviços de Administração e Serviços
01	DDI	Gerente de Serviços Financeiros
14	FG1	Supervisor 1
54		

Secretaria de Finanças

Quant	Simb	Cargo Comissionado / Função Gratificada
01	DS	Secretário
01	DS0	Assessor Executivo
01	DS2	Diretor de Administração Financeira
01	DS2	Diretor de Contabilidade do Município
01	DS2	Diretor de Licitações e Compras
01	DS2	Diretor de Administração Tributária
01	DS2	Diretor de Orçamento
01	DS2	Diretor de Administração Setorial
02	DS2	Assessor Técnico 1
05	DS2	Assessor Técnico 1 Comissão Permanente de Licitação
22	DDR	Assessor Técnico 2
01	DDR	Assessor Jurídico
01	DDR	Gerente de Controle Interno
01	DDR	Gerente de Tributos Imobiliários
01	DDR	Gerente de Fiscalização Tributária
01	DDR	Gerente de Arrecadação e Cobrança
01	DDR	Gerente de Programação Financeira e Dívida Pública
01	DDR	Gerente de Administração Financeira
01	DDR	Gerente de Controle de Liquidação da Despesa
01	DDR	Gerente de Contabilidade
01	DDR	Gerente de Planejamento
01	DDR	Gerente de Relações Comerciais
01	DDR	Gerente de Logística de Materiais
01	DDR	Gerente de Suporte a Licitações e Contratos
06	DDP	Assistente Técnico
01	DDP	Assistente Técnico do Conselho de Recursos Fiscais
01	DDP	Gerente Operacional de Atendimento ao Contribuinte
01	DDP	Gerente Operacional de Tributos Mercantis
01	DDP	Gerente Operacional de Contencioso Administrativo
01	DDP	Gerente Operacional de Apoio Técnico Orçamentário
01	DDP	Gerente Operacional de Programação Orçamentária
01	DDP	Gerente Operacional de Estudos Orçamentários
01	DDP	Gerente Operacional de Desenvolvimento Orçamentário
01	DDP	Gerente Operacional de Contratos e Convênios
01	DDP	Gerente Operacional de Patrimônio
01	DDP	Gerente Operacional de Registros Contábeis
01	DDP	Gerente Operacional de Prestação de Contas
40	DDI	Assistente de Serviços
02	DDI	Assistente de Serviços do Conselho de Recursos Fiscais
01	DDI	Gerente de Serviços de Atendimento
01	DDI	Gerente de Serviços de Cadastramento
01	DDI	Gerente de Serviços de Cadastro e Lançamento de Tributos Mercantis
01	DDI	Gerente de Serviços de Processos Fiscais
01	DDI	Gerente de Serviços de Cartografia
01	DDI	Gerente de Serviços de Atendimento a Processos
01	DDI	Gerente de Serviços de Avaliação Imobiliária
01	DDI	Gerente de Serviços de Planejamento e Ação Fiscal
01	DDI	Gerente de Serviços de Cobrança de Tributos
01	DDI	Gerente de Serviços de Programação e Controle de Fiscalização
01	DDI	Gerente de Serviços de Controle da Arrecadação
01	DDI	Gerente de Serviços de Acompanhamento Orçamentário
01	DDI	Gerente de Serviços de Elaboração Orçamentária
01	DDI	Gerente de Serviços de Programação Financeira
01	DDI	Gerente de Serviços de Controle da Dívida Pública
01	DDI	Gerente de Serviços de Execução Orçamentária e Financeira

01	DDI	Gerente de Serviços de Operações Financeiras
01	DDI	Gerente de Serviços de Cadastro e Lançamento de Tributos Imobiliários
01	DDI	Gerente de Serviços de Controle de Bens Imóveis
01	DDI	Gerente de Serviços de Controle de Bens Móveis
01	DDI	Gerente de Serviços de Documentação Contábil
01	DDI	Gerente de Serviços de Convênios
01	DDI	Gerente de Serviços Administrativos
01	DDI	Gerente de Serviços de Contratos
01	DDI	Gerente de Serviços Financeiros
01	DDI	Gerente de Serviços de Auditoria
01	DDI	Gerente de Serviços de Planejamento do Controle Interno
01	DDI	Gerente de Serviços de Planejamento de Compras
01	DDI	Gerente de Serviços de Análise Econômica-financeira de Revisões Contratuais
01	DDI	Gerente de Serviços de Controle de Compras
01	DDI	Gerente de Serviços de Especificação de Bens e Serviços
01	DDI	Gerente de Serviços de Cadastro e Controle de Preços
01	DDI	Gerente de Serviços de Cotações
01	DDI	Gerente de Serviços de Monitoramento de Estoques
01	DDI	Gerente de Serviços de Recebimento e Expedição de Materiais
01	DDI	Gerente de Serviços de Supervisão às Licitações
01	DDI	Gerente de Serviços de Credenciamento de Fornecedores
01	DDI	Gerente de Serviços de Monitoramento de Contratos
40	FG1	Supervisor 1
08	FG2	Supervisor 2
01	FG3	Supervisor 3
197		

Secretaria de Planejamento Participativo, Obras e Desenvolvimento Urbano e Ambiental

Quant	Simb	Cargo Comissionado / Função Gratificada
01	DS	Secretário
01	DS0	Assessor Executivo
01	DS0	Coordenador de Descentralização
01	DS0	Coordenador de Orçamento Participativo e Participação Popular
01	DS0	Coordenador de Defesa Civil
04	DS1	Assessor Especial
08	DS2	Assessor Técnico 1
01	DS2	Diretor de Administração Setorial
01	DS2	Diretor de Informação
01	DS2	Diretor de Meio Ambiente
01	DS2	Diretor de Controle Urbano
01	DS2	Diretor de Urbanismo
06	DS2	Diretor Regional
01	DS2	Diretor de Desenvolvimento Social
01	DS2	Diretor de Engenharia
01	DS2	Diretor de Articulação Intersetorial
01	DS2	Diretor de Participação Popular
09	DDR	Assessor Técnico 2
01	DDR	Assessor Técnico 2 - Comissão de Acessibilidade
01	DDR	Gerente de Gestão de Pessoas
01	DDR	Gerente de Administração
01	DDR	Gerente de Finanças
01	DDR	Gerente de Transporte e Logística
01	DDR	Assessor Técnico 2 - Comissão Permanente de Apuração das Infrações Ambientais
01	DDR	Gerente do Jardim Botânico
01	DDR	Gerente de Gestão Ambiental
01	DDR	Gerente de Educação Ambiental
01	DDR	Gerente de Planejamento e Desenvolvimento
01	DDR	Gerente de Licenciamento Ambiental
01	DDR	Gerente de Fiscalização Ambiental
01	DDR	Gerente de Informação e Monitoramento Ambiental
01	DDR	Gerente de Cadastro
01	DDR	Gerente de Pesquisas
01	DDR	Gerente de Apreensão
01	DDR	Gerente de Processos
01	DDR	Gerente de Desenvolvimento Territorial
01	DDR	Gerente de Normatização das Atividades
01	DDR	Gerente de Regularização Fundiária
01	DDR	Gerente de Projetos Urbanísticos
06	DDR	Gerente Regional de Controle Urbano
01	DDR	Gerente de Apoio à Participação Popular
01	DDR	Gerente de Coordenação Temática
06	DDR	Gerente de Regional do Orçamento Participativo
01	DDR	Gerente de Controle Social de Obras e Projetos
01	DDR	Gerente de Sistematização da Informação
06	DDR	Gerente de Praça de Atendimento
06	DDR	Gerente de Infra-estrutura
06	DDR	Gerente de Assistência Social
06	DDR	Gerente de Educação
01	DDR	Gerente de Operações
01	DDR	Gerente de Administração
06	DDR	Gerente de Estação Regional
01	DDR	Gerente de Análise de Risco do Ambiente
01	DDR	Gerente de Análise de Riscos Tecnológicos
01	DDR	Gerente de Planejamento
01	DDR	Gerente de Execução de Emergências
44	DDP	Assistente Técnico
01	DDP	Gerente Operacional de Suprimentos
01	DDP	Gerente Operacional de Processos de Tecnologia da Informação
01	DDP	Gerente Operacional de Capacitação
01	DDP	Gerente Operacional de Cadastro e Folha
01	DDP	Gerente Operacional de Benefícios
01	DDP	Gerente Operacional de Planejamento e Execução Orçamentária
01	DDP	Gerente Operacional de Tesouraria
01	DDP	Gerente Operacional de Contabilidade
01	DDP	Gerente Operacional de Transporte
01	DDP	Gerente Operacional de Logística
01	DDP	Gerente Operacional de Administração do Jardim Botânico
01	DDP	Gerente Operacional de Fomento à Pesquisa e Coleções
01	DDP	Gerente Operacional de Ambiente Natural
01	DDP	Gerente Operacional das Unidades Protegidas
01	DDP	Gerente Operacional de Política de Educação Ambiental
01	DDP	Gerente Operacional de Implementação da Educação Ambiental
01	DDP	Gerente Operacional de Planejamento Ambiental
01	DDP	Gerente Operacional de Integração das Políticas Ambientais
01	DDP	Gerente Operacional de Apoio Administrativo ao Órgão Gestor de Meio Ambiente
01	DDP	Gerente Operacional de Normatização
01	DDP	Gerente Operacional de Licenciamento Alto
01	DDP	Gerente Operacional de Licenciamento Baixo e Médio
01	DDP	Gerente Operacional de Análise de Processos
01	DDP	Gerente Operacional de Brigada Ambiental
01	DDP	Gerente Operacional de Fiscalização Ambiental
01	DDP	Gerente Operacional de Monitoramento da Qualidade Ambiental
01	DDP	Gerente Operacional da Informação e Arquivo
01	DDP	Gerente Operacional de Cadastro e Infra estrutura
01	DDP	Gerente Operacional de Cadastro Imobiliário e Fundiário
01	DDP	Gerente Operacional de Pesquisas Sócio-econômicas
01	DDP	Gerente Operacional de Monitoramento de Intervenções
01	DDP	Gerente Operacional Administrativo de Apreensão
01	DDP	Gerente Operacional de Operações de Apreensão
01	DDP	Gerente Operacional de Análise Urbanística
01	DDP	Gerente Operacional de Análise Jurídica
01	DDP	Gerente Operacional de Cadastro de Logradouros
03	DDP	Gerente Operacional de Planejamento Urbano Setorial
01	DDP	Gerente Operacional de Instrumentos Legais
01	DDP	Gerente Operacional de Integração de Planos e Projetos Urbanos
01	DDP	Gerente Operacional de Contratos e Escrituras
01	DDP	Gerente Operacional de Acompanhamento de Programas Urbanos
01	DDP	Gerente Operacional de Acompanhamento de Cadastros Urbanos
01	DDP	Gerente Operacional de Áreas Verdes
01	DDP	Gerente Operacional de Assentamentos Populares
01	DDP	Gerente Operacional de Projetos Arquitetônicos
01	DDP	Gerente Operacional de Projetos Urbanos Complementares
01	DDP	Gerente Operacional de Operações de Projetos Urbanos
01	DDP	Gerente Operacional de Operações de Projetos Urbanos
01	DDP	Gerente Operacional de Análise e Redução de Risco
01	DDP	Gerente Operacional do Sistema de Geo-informação da Defesa Civil
01	DDP	Gerente Operacional de Análise de Riscos em Edificações
01	DDP	Gerente Operacional de Análise de Produtos Perigosos e Desastres
01	DDP	Gerente Operacional de Planejamento Social
01	DDP	Gerente Operacional de Assistência Social
01	DDP	Gerente Operacional de Abrigamento e Logística
01	DDP	Gerente Operacional de Ações de Socorro
06	DDP	Gerente Operacional Administrativo de Controle Urbano
06	DDP	Gerente Operacional de Análise de Processos
01	DDP	Gerente Operacional de Fiscalização
01	DDP	Gerente Operacional de Articulação Comunitária
01	DDP	Gerente Operacional do Orçamento Participativo Criança

01	DDP	Gerente Operacional do Orçamento Participativo Mulher
01	DDP	Gerente Operacional do Orçamento Participativo Negros e Negras
01	DDP	Gerente Operacional de Tratamento de Dados
02	DDI	Assistente de Serviços - Conselho e Fundo Municipal de Meio Ambiente
02	DDI	Assistente de Serviços - Conselho e Fundo Municipal de Desenvolvimento Urbano
01	DDI	Assistente de Serviços - Comissão de Acessibilidade
01	DDI	Assistente de Serviços - Fundo do Programa de Regulamentação de Zonas Especiais
26	DDI	Assistente de Serviços
01	DDI	Gerente de Serviços de Biblioteca
06	DDI	Gerente de Serviços de Acervo Urbanístico
06	DDI	Gerente de Serviços de Controle de Atividade
06	DDI	Gerente de Serviços de Controle Urbanístico
08	FG1	Supervisor 1
06	FG3	Supervisor 3
305		

Secretaria de Gestão Estratégica e Relações Internacionais

Quant	Simb	Cargo Comissionado / Função Gratificada
01	DS	Secretário
01	DS0	Assessor Executivo
01	DS0	Coordenador de Comunicação Social
01	DS0	Coordenador de Gestão Estratégica
01	DS0	Coordenador de Relações Internacionais
01	DS1	Assessor Especial
13	DS2	Assessor Técnico 1
01	DS2	Diretor de Administração Setorial
01	DS2	Diretor de Jornalismo
01	DS2	Diretor de Propaganda e Criação
01	DS2	Diretor de Relações Públicas
01	DS2	Diretor de Rádio e Comunicação Popular
01	DS2	Diretor de Financiamento de Projetos
01	DS2	Diretor de Captação de Recursos
11	DDR	Assessor Técnico 2
01	DDR	Gerente de Gestão de Pessoas
01	DDR	Gerente de Administração e Serviços
01	DDR	Gerente de Finanças
01	DDR	Gerente de Documentação e Memória
01	DDR	Gerente de Fotografia
01	DDR	Gerente de Reportagem
01	DDR	Gerente de Relação com a Imprensa
01	DDR	Gerente de Veículos Próprios
01	DDR	Gerente de Produção
01	DDR	Gerente de Criação
01	DDR	Gerente de Rádio
01	DDR	Gerente de Comunicação Popular e Mobilização
01	DDR	Gerente de Comunicação Interna
01	DDR	Gerente de Relações Públicas
09	DDP	Assistente Técnico
01	DDP	Gerente Operacional de Comunicação Digital
01	DDP	Gerente Operacional de Fotografia
01	DDP	Gerente Operacional de Reportagem
01	DDP	Gerente Operacional de Relação com a Imprensa
01	DDP	Gerente Operacional do Recife Responde
01	DDP	Gerente Operacional de Criação
01	DDP	Gerente Operacional de Monitoração
01	DDP	Gerente Operacional de Eventos e Agenda
01	DDP	Gerente Operacional de Relações Institucionais
01	DDP	Gerente Operacional de Cerimonial
01	DDP	Gerente Operacional de Comunicação Interna
01	DDP	Gerente Operacional de Arquivo
01	DDP	Gerente Operacional de Memória Institucional
25	DDI	Assistente de Serviços
01	DDI	Gerente de Serviços de Cadastro e Folha
01	DDI	Gerente de Serviços de Redação
01	DDI	Gerente de Serviços de Atendimento
01	DDI	Gerente de Serviços de Produção
01	DDI	Gerente de Serviços de Redação de Publicidade
01	DDI	Gerente de Serviços de Produção de Rádio
01	DDI	Gerente de Serviços de Monitoração de Rádio
01	DDI	Gerente de Serviços de Mobilização
01	DDI	Gerente de Serviços de Comunicação Comunitária
01	DDI	Gerente de Serviços de Capacitação Comunitária
01	DDI	Gerente de Serviços de Memória Institucional
07	FG1	Supervisor 1
05	FG3	Supervisor 3
121		

Secretaria de Serviços Públicos

Quant	Simb	Cargo Comissionado / Função Gratificada
01	DS	Secretário
01	DS0	Assessor Executivo
01	DS1	Diretor Comandante da Guarda Municipal
02	DS2	Assessor Técnico 1
01	DS2	Diretor de Administração Setorial
01	DS2	Diretor de Articulação e Desenvolvimento de Projetos
05	DDR	Assessor Técnico 2
01	DDR	Assessor Técnico 2 - Corregedor
02	DDR	Gerente Administrativo
01	DDR	Gerente Financeiro Orçamentário
01	DDR	Gerente de Apoio Técnico
01	DDR	Gerente de Manutenção Predial
01	DDR	Gerente de Fiscalização
01	DDR	Gerente Operacional
04	DDP	Assistente Técnico
01	DDP	Gerente Operacional de Patrimônio
01	DDP	Gerente Operacional de Cadastro e Folha
01	DDP	Gerente Operacional de Logística e Transportes
01	DDP	Gerente Operacional da Brigada Ambiental
01	DDP	Gerente Operacional de Escaltes
01	DDP	Gerente Operacional de Relações Comunitárias
03	DDI	Assistente de Serviços
01	DDI	Gerente de Serviços de Patrimônio
01	DDI	Gerente de Serviços Financeiros
01	DDI	Gerente de Serviços de Gestão de Pessoas
01	DDI	Gerente de Serviços Orçamentários
01	DDI	Gerente de Serviços Gerais
01	DDI	Gerente de Serviços de Sistema de Telefonia
01	DDI	Gerente de Serviços de Controle de Veículos
01	DDI	Gerente de Serviços de Manutenção da Subestação
01	DDI	Gerente de Serviços de Área 1
01	DDI	Gerente de Serviços de Área 2
01	DDI	Gerente de Serviços de Área 3
01	DDI	Gerente de Serviços de Área 4
01	DDI	Gerente de Serviços de Área 5
01	DDI	Gerente de Serviços de Área 6
15	FG1	Supervisor 1
62		

Secretaria de Assistência Social

Quant	Simb	Cargo Comissionado / Função Gratificada
01	DS	Secretário
01	DS0	Assessor Executivo
01	DS2	Diretor de Administração Setorial
01	DS2	Diretor de Proteção Social Básica
01	DS2	Diretor de Proteção Social Especial
02	DS2	Assessor Técnico 1
01	DDR	Gerente de Administração e Finanças
01	DDR	Gerente de Gestão de Pessoas
01	DDR	Gerente de Vigilância Social
01	DDR	Gerente de Políticas de Promoção
06	DDR	Gerente Regional de Assistência Social
01	DDR	Gerente de Políticas de Proteção
01	DDR	Gerente de Benefícios de Transferência de Renda
05	DDP	Assessor Técnico 2
01	DDP	Gerente Operacional do Fundo Municipal de Assistência Social
01	DDP	Gerente Operacional de Finanças
01	DDP	Gerente Operacional de Administração e Serviços
01	DDP	Gerente Operacional de Medidas Sócio Educativas
01	DDP	Gerente Operacional de Medidas Protetivas
01	DDP	Gerente Operacional de Erradicação do Trabalho Infantil
01	DDP	Gerente Operacional de Inclusão da Pessoa com Deficiência
01	DDP	Gerente Operacional de Acesso aos Benefícios
01	DDP	Gerente Operacional de Atendimento ao Beneficiário
01	DDP	Gerente Operacional de Monitoramento
01	DDP	Gerente Operacional de Convívio Sócio-Familiar

01	DDP	Gerente Operacional da Protagonismo Juvenil
11	DDP	Gerente Operacional de Assistência Social
01	DDP	Assistente Técnico - Conselho Municipal de Assistência Social
01	DDI	Gerente de Serviços de Pessoas e Benefícios
01	DDI	Gerente de Serviços de Convênios e Processos de Formalização
01	DD I	Gerente de Serviços de Controle Financeiro
01	DDI	Gerente de Serviços Gerais, Abastecimento e Patrimônio
08	DDI	Assistente de Serviços
19	FG1	Supervisor 1
06	FG2	Supervisor 2
02	FG3	Supervisor 3 - Conselho Municipal de Assistência Social
87		

Secretaria de Saúde

Quant	Simb	Cargo Comissionado / Função Gratificada
		Secretário
01	DS	Assessor Executivo
04	DS0	Assessor Técnico 1
01	DS2	Assessor Técnico 1 - Comissão Setorial de Licitação
01	DS2	Diretor de Gestão do Trabalho
01	DS2	Diretor de Atenção à Saúde
01	DS2	Diretor de Administração Setorial
01	DS2	Diretor de Planejamento e Gestão
01	DS2	Diretor de Vigilância à Saúde
01	DS2	Diretor do Distrito Sanitário I
01	DS2	Diretor do Distrito Sanitário II
01	DS2	Diretor do Distrito Sanitário III
01	DS2	Diretor do Distrito Sanitário IV
01	DS2	Diretor do Distrito Sanitário V
01	DS2	Diretor do Distrito Sanitário VI
08	DDR	Assessor Técnico 2
01	DDR	Gerente de Desenvolvimento de Pessoas
01	DDR	Gerente de Relações de Trabalho e Gestão de Pessoas
01	DDR	Gerente do Serviço de Atendimento Móvel de Urgência - SAMU
01	DDR	Gerente de Atenção Ambulatorial e Assistência Hospitalar
01	DDR	Gerente de Atenção Básica
01	DDR	Gerente de Assistência Farmacêutica e Material Médico Hospitalar
01	DDR	Gerente de Programação Controle e Avaliação
01	DDR	Gerente de Atenção à Saúde da Mulher
01	DDR	Gerente de Atenção à Saúde do Adulto
01	DDR	Gerente de Atenção à Saúde Mental
01	DDR	Gerente do Programa Academia da Cidade
01	DDR	Gerente de Atenção à Saúde e Programas Especiais
01	DDR	Gerente de Atenção à Saúde da Criança e do Adolescente
01	DDR	Gerente de Redução de Danos no Consumo de Alcool e Outras Drogas
01	DDR	Gerente do Laboratório Municipal de Saúde Pública
01	DDR	Gerente de Planejamento
01	DDR	Gerente de Informações Estratégicas
01	DDR	Gerente de Administração
01	DDR	Gerente de Compras
01	DDR	Gerente Financeiro e Contábil
01	DDR	Gerente de Engenharia
01	DDR	Gerente de Epidemiologia
01	DDR	Assessor Técnico 2 - Programas Estratégicos e Saúde Ambiental
01	DDR	Gerente de Vigilância Sanitária
01	DDR	Gerente do Centro de Vigilância Ambiental
01	DDR	Gerente de Atenção à Saúde DST e AIDS
01	DDR	Gerente de Território Área 1 - Distrito Sanitário I
01	DDR	Gerente de Território Área 1 Distrito Sanitário II
01	DDR	Gerente de Território Área 1 Distrito Sanitário III
01	DDR	Gerente de Território Área 1 Distrito Sanitário IV
01	DDR	Gerente de Território Área 1 Distrito Sanitário V
01	DDR	Gerente de Território Área 1 Distrito Sanitário VI
01	DDR	Gerente de Território Área 2 Distrito Sanitário I
01	DDR	Gerente de Território Área 2 Distrito Sanitário II
01	DDR	Gerente de Território Área 2 Distrito Sanitário III
01	DDR	Gerente de Território Área 2 Distrito Sanitário IV
01	DDR	Gerente de Território Área 2 Distrito Sanitário V
01	DDR	Gerente de Território Área 2 Distrito Sanitário VI
01	DDR	Gerente de Território Área 3 Distrito Sanitário I
01	DDR	Gerente de Território Área 3 Distrito Sanitário II
01	DDR	Gerente de Território Área 3 Distrito Sanitário III
01	DDR	Gerente de Território Área 3 Distrito Sanitário IV
01	DDR	Gerente de Território Área 3 Distrito Sanitário V
01	DDR	Gerente de Território Área 3 Distrito Sanitário VI
01	DDR	Gerente da Policlínica Professor Amaury Coutinho
01	DDR	Gerente da Unidade Pediátrica Helena Moura
01	DDR	Gerente da Unidade Senador José Ermirio de Moraes
01	DDR	Gerente da Policlínica e Maternidade Professor Barros Lima
01	DDR	Gerente do Centro de Prevenção, Tratamento e Reabilitação do Alcoolismo - CPTRA
01	DDR	Gerente da Maternidade Professor Bandeira Filho
01	DDR	Gerente da Policlínica Agamenon Magalhães
01	DDR	Gerente da Unidade Pediátrica Maria Cravo Gama
01	DDR	Gerente do Centro de Atenção Psicossocial David Capistrano
01	DDR	Gerente da Policlínica e Maternidade Professor Arnaldo Marques
02	DDP	Assistente Técnico do Conselho Municipal de Saúde
06	DDP	Assistente Técnico
01	DDP	Gerente Operacional de Educação Permanente
01	DDP	Gerente Operacional de Formação Profissional
01	DDP	Gerente Operacional de Negociação do Trabalho em Saúde
01	DDP	Gerente Operacional de Atenção ao Servidor
01	DDP	Gerente Operacional de Gestão de Pessoas
01	DDP	Gerente Operacional de Perícia Médica
01	DDP	Gerente Operacional de Apoio Diagnóstico
01	DDP	Gerente Operacional de Assistência Hospitalar
01	DDP	Gerente Operacional de Assistência Ambulatorial
01	DDP	Gerente Operacional de Atendimento às Urgências e Emergências
01	DDP	Gerente Operacional de Promoção à Saúde
01	DDP	Gerente Operacional de Informação e Avaliação da Atenção Básica
01	DDP	Gerente Operacional de Práticas Assistenciais na Atenção Básica
01	DDP	Gerente Operacional de Seleção e Padronização
01	DDP	Gerente Operacional de Programação e Avaliação
01	DDP	Gerente Operacional de Armazenamento, Distribuição e Controle de Medicamentos
01	DDP	Gerente Operacional de Programas Especiais para Assistência Farmacêutica
01	DDP	Gerente Operacional de Programação e Informação
01	DDP	Gerente Operacional de Controle e Auditoria
01	DDP	Gerente Operacional de Avaliação de Qualidade
01	DDP	Gerente Operacional de Captação de Recursos, Orçamento e Convênios
01	DDP	Gerente Operacional de Gestão e Planejamento Estratégico
01	DDP	Gerente Operacional de Informação
01	DDP	Gerente Operacional de Tecnologia da Informação
01	DDP	Gerente Operacional de Administração e Serviços Gerais
01	DDP	Gerente Operacional de Contratos
01	DDP	Gerente Operacional de Transportes
01	DDP	Gerente Operacional de Insumos Específicos
01	DDP	Gerente Operacional de Compras Diversas
01	DDP	Gerente Operacional de Orçamento e Finanças
01	DDP	Gerente Operacional de Convênios
01	DDP	Gerente Operacional de Execução Contábil
01	DDP	Gerente Operacional de Manutenção
01	DDP	Gerente Operacional de Vigilância Epidemiológica
01	DDP	Gerente Operacional de Vigilância de Agravos
01	DDP	Gerente Operacional de Informação de Mortalidade e Natalidade
01	DDP	Gerente Operacional de Controle de Grandes Endemias
01	DDP	Gerente Operacional de Controle de Alimentos
01	DDP	Gerente Operacional de Controle de Serviços de Saúde e Medicamentos
01	DDP	Gerente Operacional de Processos Sanitários
01	DDP	Gerente Operacional do Centro Especializado em Saúde do Trabalhador Dr. Edson Helen
01	DDP	Gerente Operacional de Riscos Ambientais e Biológicos
01	DDP	Gerente Operacional de Riscos Ambientais e Não Biológicos
02	DDP	Assistente Técnico - Distrito Sanitário I
02	DDP	Assistente Técnico - Distrito Sanitário II
02	DDP	Assistente Técnico - Distrito Sanitário III
02	DDP	Assistente Técnico - Distrito Sanitário IV
02	DDP	Assistente Técnico - Distrito Sanitário V
02	DDP	Assistente Técnico - Distrito Sanitário VI
01	DDP	Gerente Operacional Administrativo Financeiro Distrito Sanitário I
01	DDP	Gerente Operacional Administrativo Financeiro Distrito Sanitário II
01	DDP	Gerente Operacional Administrativo Financeiro Distrito Sanitário III
01	DDP	Gerente Operacional Administrativo Financeiro Distrito Sanitário IV
01	DDP	Gerente Operacional Administrativo Financeiro Distrito Sanitário V
01	DDP	Gerente Operacional Administrativo Financeiro Distrito Sanitário VI
01	DDP	Gerente Operacional de Atenção à Saúde Distrito Sanitário I
01	DDP	Gerente Operacional de Atenção à Saúde Distrito Sanitário II
01	DDP	Gerente Operacional de Atenção à Saúde Distrito Sanitário III
01	DDP	Gerente Operacional de Atenção à Saúde Distrito Sanitário IV
01	DDP	Gerente Operacional de Atenção à Saúde Distrito Sanitário V
01	DDP	Gerente Operacional de Atenção à Saúde Distrito Sanitário VI

01	DDP	Gerente Operacional de Atenção à Saúde Distrito Sanitário VI
01	DDP	Gerente Operacional de Gestão de Pessoas Distrito Sanitário I
01	DDP	Gerente Operacional de Gestão de Pessoas Distrito Sanitário II
01	DDP	Gerente Operacional de Gestão de Pessoas Distrito Sanitário III
01	DDP	Gerente Operacional de Gestão de Pessoas Distrito Sanitário IV
01	DDP	Gerente Operacional de Gestão de Pessoas Distrito Sanitário V
01	DDP	Gerente Operacional de Gestão de Pessoas Distrito Sanitário VI
01	DDP	Gerente Operacional de Vigilância Distrito Sanitário I
01	DDP	Gerente Operacional de Vigilância Distrito Sanitário II
01	DDP	Gerente Operacional de Vigilância Distrito Sanitário III
01	DDP	Gerente Operacional de Vigilância Distrito Sanitário IV
01	DDP	Gerente Operacional de Vigilância Distrito Sanitário V
01	DDP	Gerente Operacional de Vigilância Distrito Sanitário VI
01	DDP	Gerente Operacional da Policlínica Professor Waldemar de Oliveira
01	DDP	Gerente Operacional do Centro de Atenção Psicossocial de Alcool e Drogas Professor Luiz Cerqueira
01	DDP	Gerente Operacional do Pronto Atendimento Médico - PAM Centro
01	DDP	Gerente Operacional da Policlínica Gouveia de Barros
01	DDP	Gerente Operacional do Centro de Atenção Psicossocial Infantil Zaido Rocha
01	DDP	Gerente Operacional do Centro de Atenção Psicossocial José Carlos Souto
01	DDP	Gerente Operacional do Centro de Atenção Psicossocial Alcool e Drogas Jandira Masur
01	DDP	Gerente Operacional Administrativo da Policlínica Professor Amaury Coutinho
01	DDP	Gerente Operacional da Unidade de Cuidados Integrals à Saúde Professor Guilherme Abath
01	DDP	Gerente Operacional da Policlínica Albert Sabin
01	DDP	Gerente Operacional de Atenção à Saúde da Unidade Pediátrica Helena Moura
01	DDP	Gerente Operacional Administrativo da Unidade Pediátrica Helena Moura
01	DDP	Gerente Operacional do Centro de Atenção Psicossocial Esperança
01	DDP	Gerente Operacional Financeiro do Centro Médico Senador José Ermirio de Moraes
01	DDP	Gerente Operacional de Atenção à Saúde do Centro Médico Senador José Ermirio de Moraes
01	DDP	Gerente Operacional do Banco de Olhos do Centro Médico Senador José Ermirio de Moraes
01	DDP	Gerente Operacional de Atenção à Saúde da Policlínica e Maternidade Professor Barros Lima
01	DDP	Gerente Operacional Administrativo da Policlínica e Maternidade Professor Barros Lima
01	DDP	Gerente Operacional da Policlínica Clementino Fraga
01	DDP	Gerente Operacional do Centro de Atenção Psicossocial Espaço Azul
01	DDP	Gerente Operacional do Centro de Atenção Psicossocial Espaço Vida
01	DDP	Gerente Operacional da Policlínica Lessa de Andrade
01	DDP	Gerente Operacional do Centro de Atenção Psicossocial Alcool e Drogas Eulámpio Cordeiro
01	DDP	Gerente Operacional de Atenção à Saúde da Maternidade Professor Bandeira Filho
01	DDP	Gerente Operacional Administrativo da Maternidade Professor Bandeira Filho
01	DDP	Gerente Operacional do Núcleo Integrado Psicossocial para Adolescentes - NIAPSA
01	DDP	Gerente Operacional do Centro Médico Psicossocial Infantil - CEMPI
01	DDP	Gerente Operacional do Centro de Atenção Psicossocial Alcool e Drogas René Ribeiro
01	DDP	Gerente Operacional de Atenção à Saúde da Policlínica Agamenon Magalhães
01	DDP	Gerente Operacional de Gestão de Pessoas da Policlínica Agamenon Magalhães
01	DDP	Gerente Operacional de Atenção à Saúde da Unidade Pediátrica Maria Cravo Gama
01	DDP	Gerente Operacional Administrativo da Unidade Pediátrica Maria Cravo Gama
01	DDP	Gerente Operacional do Centro de Apoio Psicossocial Professor Galdino Loreto
01	DDP	Gerente Operacional do Centro de Atenção Psicossocial Alcool e Drogas Professor José Luconia
01	DDP	Gerente Operacional do Centro de Atenção Psicossocial Espaço Livrement
01	DDP	Gerente Operacional da Policlínica do Pina
01	DDP	Gerente Operacional de Atenção à Saúde da Policlínica e Maternidade Professor Arnaldo Marques
01	DDP	Gerente Operacional Administrativo e Financeiro da Policlínica e Maternidade Professor Arnaldo Marques
06	DDI	Assistente de Serviços Administrativos
03	DDI	Gerente de Serviços Administrativos
01	DDI	Gerente de Contratação e Registro de Pessoas
01	DDI	Gerente de Serviços de Análise e Encaminhamento de Processos
01	DDI	Gerente de Serviços de Análise de Desempenho em Serviço de Saúde
01	DDI	Gerente de Serviços de Regulação Médica
21	DDI	Assistente de Serviços de Supervisão do SUS
01	DDI	Gerente de Serviços de Controle de Qualidade
01	DDI	Gerente de Serviços de Bromatologia Química
01	DDI	Gerente de Serviços de Análises Clínicas
01	DDI	Assistente de Serviços - Captação e Convênios
01	DDI	Assistente de Serviços - Infra Estrutura de Sistema
01	DDI	Assistente de Serviços - Programação Orçamentária
01	DDI	Gerente de Serviços de Patrimônio
01	DDI	Gerente de Serviços de Almoxarifado
01	DDI	Gerente de Serviços de Processamento de Dados
01	DDI	Gerente de Serviços de Contratos
01	DDI	Gerente de Serviços Gerais
01	DDI	Gerente de Serviços de Empenho
01	DDI	Gerente de Serviços Prestadores SUS
01	DDI	Gerente de Serviços de Prestação de Contas
01	DDI	Gerente de Serviços de Controle
01	DDI	Gerente de Serviços de Liquidação
01	DDI	Gerente de Serviços de Análise Contábil
01	DDI	Gerente de Serviços de Contas
01	DDI	Gerente de Serviços de Equipamentos
01	DDI	Gerente de Serviços de Estrutura Física
01	DDI	Assistente de Serviços - Programas Estratégicos em Saúde Ambiental
01	DDI	Assistente de Serviços - Processamento de Informações
01	DDI	Assistente de Serviços - Acompanhamento de Projetos
01	DDI	Gerente de Serviços - Medicamentos e Produtos Correlatos
01	DDI	Assistente de Serviços - Educação em Saúde Distrito Sanitário I
01	DDI	Assistente de Serviços - Educação em Saúde Distrito Sanitário II
01	DDI	Assistente de Serviços - Educação em Saúde Distrito Sanitário III
01	DDI	Assistente de Serviços - Educação em Saúde Distrito Sanitário IV
01	DDI	Assistente de Serviços - Educação em Saúde Distrito Sanitário V
01	DDI	Assistente de Serviços - Educação em Saúde Distrito Sanitário VI
01	DDI	Assistente de Serviços - Conselho Distrital Distrito Sanitário I
01	DDI	Assistente de Serviços - Conselho Distrital Distrito Sanitário II
01	DDI	Assistente de Serviços - Conselho Distrital Distrito Sanitário III
01	DDI	Assistente de Serviços - Conselho Distrital Distrito Sanitário IV
01	DDI	Assistente de Serviços - Conselho Distrital Distrito Sanitário V
01	DDI	Assistente de Serviços - Conselho Distrital Distrito Sanitário VI
01	DDI	Assistente de Serviços - Desenvolvimento de Pessoas Distrito Sanitário I
01	DDI	Assistente de Serviços - Desenvolvimento de Pessoas Distrito Sanitário II
01	DDI	Assistente de Serviços - Desenvolvimento de Pessoas Distrito Sanitário III
01	DDI	Assistente de Serviços - Desenvolvimento de Pessoas Distrito Sanitário IV
01	DDI	Assistente de Serviços - Desenvolvimento de Pessoas Distrito Sanitário V
01	DDI	Assistente de Serviços - Desenvolvimento de Pessoas Distrito Sanitário VI
01	DDI	Assistente de Serviços - Vigilância Sanitária Distrito Sanitário I
01	DDI	Assistente de Serviços - Vigilância Sanitária Distrito Sanitário II
01	DDI	Assistente de Serviços - Vigilância Sanitária Distrito Sanitário III
01	DDI	Assistente de Serviços - Vigilância Sanitária Distrito Sanitário IV
01	DDI	Assistente de Serviços - Vigilância Sanitária Distrito Sanitário V
01	DDI	Assistente de Serviços - Vigilância Sanitária Distrito Sanitário VI
01	DDI	Assistente de Serviços - Financeiro Distrito Sanitário I
01	DDI	Assistente de Serviços - Financeiro Distrito Sanitário II
01	DDI	Assistente de Serviços - Financeiro Distrito Sanitário III
01	DDI	Assistente de Serviços - Financeiro Distrito Sanitário IV
01	DDI	Assistente de Serviços - Financeiro Distrito Sanitário V
01	DDI	Assistente de Serviços - Financeiro Distrito Sanitário VI
01	DDI	Gerente de Serviços de Apoio Técnico Administrativo Distrito Sanitário I
01	DDI	Gerente de Serviços de Apoio Técnico Administrativo Distrito Sanitário II
01	DDI	Gerente de Serviços de Apoio Técnico Administrativo Distrito Sanitário III
01	DDI	Gerente de Serviços de Apoio Técnico Administrativo Distrito Sanitário IV
01	DDI	Gerente de Serviços de Apoio Técnico Administrativo Distrito Sanitário V
01	DDI	Gerente de Serviços de Apoio Técnico Administrativo Distrito Sanitário VI
01	DDI	Assistente de Serviços de Programas Distrito Sanitário I
01	DDI	Assistente de Serviços de Programas Distrito Sanitário II
01	DDI	Assistente de Serviços de Programas Distrito Sanitário III
01	DDI	Assistente de Serviços de Programas Distrito Sanitário IV
01	DDI	Assistente de Serviços de Programas Distrito Sanitário V
01	DDI	Assistente de Serviços de Programas Distrito Sanitário VI
01	DDI	Gerente de Serviços da Central de Alergologia
01	DDI	Gerente de Serviços Clínicos do Centro de Atenção Psicossocial Alcool e Drogas Professor Luiz Cerqueira
01	DDI	Gerente de Serviços do Albergue Terapêutico do Centro de Atenção Psicossocial Alcool e Drogas Professor Luiz Cerqueira
01	DDI	Gerente de Serviços do Centro de Reabilitação
01	DDI	Gerente de Serviços Clínicos do Centro de Atenção Psicossocial José Carlos Souto
01	DDI	Gerente de Serviços Clínicos do Centro de Atenção Psicossocial Alcool e Drogas Jandira Masur
01	DDI	Gerente de Serviços do Albergue Terapêutico do Centro de Atenção Psicossocial Alcool e Drogas Jandira Masur
01	DDI	Gerente de Serviços da Unidade de Saúde Dr. Luiz Wilson
01	DDI	Gerente de Serviços da Unidade de Saúde Professor Monteiro de Moraes
01	DDI	Gerente de Serviços Clínicos da Unidade de Cuidados Integrals à Saúde Professor Guilherme Abath
01	DDI	Gerente de Serviços do Centro de Especialidades Odontológicas
01	DDI	Gerente de Serviços Clínicos do Centro de Atenção Psicossocial Dr. Zaido Rocha
01	DDI	Gerente de Serviços da Unidade de Saúde Professor Mário Ramos
01	DDI	Gerente de Serviços do Ambulatório Especializado da Mulher
01	DDI	Gerente de Serviços Clínicos do Centro de Atenção Psicossocial Esperança
01	DDI	Gerente de Serviços Clínicos do Centro de Prevenção, Tratamento e Reabilitação do Alcoolismo - CPTRA
01	DDI	Gerente de Serviços de Desintoxicação do Centro de Prevenção, Tratamento e Reabilitação do Alcoolismo - CPTRA
01	DDI	Gerente de Serviços do Albergue Terapêutico do Centro de Prevenção, Tratamento e Reabilitação do Alcoolismo CPTRA
01	DDI	Gerente de Serviços Clínicos do Centro de Atenção Psicossocial Espaço Azul
01	DDI	Gerente de Serviços Clínicos do Centro de Atenção Psicossocial Espaço Vida
01	DDI	Gerente de Serviços Clínicos do Centro de Atenção Psicossocial Alcool e Drogas Eulámpio Cordeiro
01	DDI	Gerente de Serviços do Albergue Terapêutico do Centro de Atenção Psicossocial Alcool e Drogas Eulámpio Cordeiro
01	DDI	Gerente de Serviços Clínicos do Núcleo Integrado de Atenção Psicossocial para Adolescentes - NIAPSA

01	DDI	Gerente de Serviços Clínicos do Centro Médico Psicopedagógico Infantil - CEMPI
01	DDI	Gerente de Serviços Clínicos do Centro de Atenção Psicossocial Professor Galdino Loreto
01	DDI	Gerente de Serviços Clínicos do Centro de Atenção Psicossocial Alcool e Drogas René Ribeiro
01	DDI	Gerente de Serviços do Albergue Terapêutico do Centro de Atenção Psicossocial Alcool e Drogas René Ribeiro
01	DDI	Gerente de Serviços Clínicos do Centro de Atenção Psicossocial Alcool e Drogas Professor José Lucena
01	DDI	Gerente de Serviços do Albergue Terapêutico do Centro de Atenção Psicossocial Alcool e Drogas Professor José Lucena
01	DDI	Gerente de Serviços Clínicos do Centro de Atenção Psicossocial David Capistrano
01	DDI	Gerente de Serviços Administrativos do Centro de Atenção Psicossocial David Capistrano
01	DDI	Gerente de Serviços Clínicos do Centro de Atenção Psicossocial Espaço Livramento
07	FG1	Supervisor 1
01	FG1	Supervisor 1 Análise e Encaminhamento de Processos
01	FG1	Supervisor 1 Contratação e Registro de Pessoas
01	FG1	Supervisor 1 Benefícios Sociais
01	FG1	Supervisor 1 Laboratórios
01	FG1	Supervisor 1 Organização e Padronização
01	FG1	Supervisor 1 Programação Geral das Referências
01	FG1	Supervisor 1 Urgência e Emergência de Média Complexidade
01	FG1	Supervisor 1 Educação e Mobilização para Saúde
01	FG1	Supervisor 1 Informação
01	FG1	Supervisor 1 Educação Continuada
01	FG1	Supervisor 1 Medicamentos
01	FG1	Supervisor 1 Material Médico Hospitalar
01	FG1	Supervisor 1 Programação das Referências
01	FG1	Supervisor 1 Avaliação e Acompanhamento
01	FG1	Supervisor 1 Controle
01	FG1	Supervisor 1 Armazenamento e Distribuição
01	FG1	Supervisor 1 Fitoterapia
01	FG1	Supervisor 1 Produção
01	FG1	Supervisor 1 Informação e Sistema
01	FG1	Supervisor 1 Cadastro
01	FG1	Supervisor 1 Controle de Rede Ambulatorial
01	FG1	Supervisor 1 Controle de Rede Hospitalar
01	FG1	Supervisor 1 Avaliação Ambulatorial
01	FG1	Supervisor 1 Avaliação Hospitalar
01	FG1	Supervisor 1 Métodos e Diagnósticos Especiais
01	FG1	Supervisor 1 Gestão Hospitalar
01	FG1	Supervisor 1 Acompanhamento de Procedimentos Especializados
01	FG1	Supervisor 1 Parasitologia e Uroanálise
01	FG1	Supervisor 1 Regulação
01	FG1	Supervisor 1 Prevenção Específica do Programa Nacional de Imunização - PNI
01	FG1	Supervisor 1 Acompanhamento e Avaliação
01	FG1	Supervisor 1 Protocolos Assistenciais
01	FG1	Supervisor 1 Gestão
01	FG1	Supervisor 1 Padronização e Apoio à Informação
01	FG1	Supervisor 1 Planejamento Estratégico
01	FG1	Supervisor 1 Apoio a Comunicação e Disseminação de Informação
01	FG1	Supervisor 1 Sistema
01	FG1	Supervisor 1 Material Médico Hospitalar e Medicamentos
01	FG1	Supervisor 1 Material Odontológico e Laboratorial
01	FG1	Supervisor 1 Outros Insumos
01	FG1	Supervisor 1 Equipamento e Material Permanente
01	FG1	Supervisor 1 Tesouraria
01	FG1	Supervisor 1 Vigilância de Doenças de Notificação Compulsória
01	FG1	Supervisor 1 Natalidade
01	FG1	Supervisor 1 Mortalidade
01	FG1	Supervisor 1 Controle de Alimentos
01	FG1	Supervisor 1 Controle de Serviços de Interesse à Saúde
01	FG1	Supervisor 1 Controle de Processos
01	FG1	Supervisor 1 Promoção à Saúde do Trabalhador
01	FG1	Supervisor 1 Vigilância em Saúde do Trabalhador
01	FG1	Supervisor 1 Engenharia e Arquitetura
01	FG1	Supervisor 1 Controle de Animais Sinantrópicos e Não Peçonhentos
01	FG1	Supervisor 1 Controle de Vigilância Entomológica
01	FG1	Supervisor 1 Controle de Hospedeiros e Reservatórios Animais
01	FG1	Supervisor 1 Controle de Contaminantes Ambientais
01	FG1	Supervisor 1 Controle da Qualidade da Água para Consumo Humano
01	FG1	Supervisor 1 Gestão de Pessoas
01	FG1	Supervisor 1 Saúde do Trabalhador
01	FG1	Supervisor 1 Administrativo Distrito Sanitário I
01	FG1	Supervisor 1 Administrativo Distrito Sanitário II
01	FG1	Supervisor 1 Administrativo Distrito Sanitário III
01	FG1	Supervisor 1 Administrativo Distrito Sanitário IV
01	FG1	Supervisor 1 Administrativo Distrito Sanitário V
01	FG1	Supervisor 1 Administrativo Distrito Sanitário VI
01	FG1	Supervisor 1 Gestão de Pessoas Distrito Sanitário I
01	FG1	Supervisor 1 Gestão de Pessoas Distrito Sanitário II
01	FG1	Supervisor 1 Gestão de Pessoas Distrito Sanitário III
01	FG1	Supervisor 1 Gestão de Pessoas Distrito Sanitário IV
01	FG1	Supervisor 1 Gestão de Pessoas Distrito Sanitário V
01	FG1	Supervisor 1 Gestão de Pessoas Distrito Sanitário VI
01	FG1	Supervisor 1 Assistência Farmacêutica Distrito Sanitário I
01	FG1	Supervisor 1 Assistência Farmacêutica Distrito Sanitário II
01	FG1	Supervisor 1 Assistência Farmacêutica Distrito Sanitário III
01	FG1	Supervisor 1 Assistência Farmacêutica Distrito Sanitário IV
01	FG1	Supervisor 1 Assistência Farmacêutica Distrito Sanitário V
01	FG1	Supervisor 1 Assistência Farmacêutica Distrito Sanitário VI
01	FG1	Supervisor 1 Promoção à Saúde Distrito Sanitário I
01	FG1	Supervisor 1 Promoção à Saúde Distrito Sanitário II
01	FG1	Supervisor 1 Promoção à Saúde Distrito Sanitário III
01	FG1	Supervisor 1 Promoção à Saúde Distrito Sanitário IV
01	FG1	Supervisor 1 Promoção à Saúde Distrito Sanitário V
01	FG1	Supervisor 1 Promoção à Saúde Distrito Sanitário VI
01	FG1	Supervisor 1 Vigilância Ambiental Distrito Sanitário I
01	FG1	Supervisor 1 Vigilância Ambiental Distrito Sanitário II
01	FG1	Supervisor 1 Vigilância Ambiental Distrito Sanitário III
01	FG1	Supervisor 1 Vigilância Ambiental Distrito Sanitário IV
01	FG1	Supervisor 1 Vigilância Ambiental Distrito Sanitário V
01	FG1	Supervisor 1 Vigilância Ambiental Distrito Sanitário VI
01	FG1	Supervisor 1 Vigilância Epidemiológica Distrito Sanitário I
01	FG1	Supervisor 1 Vigilância Epidemiológica Distrito Sanitário II
01	FG1	Supervisor 1 Vigilância Epidemiológica Distrito Sanitário III
01	FG1	Supervisor 1 Vigilância Epidemiológica Distrito Sanitário IV
01	FG1	Supervisor 1 Vigilância Epidemiológica Distrito Sanitário V
01	FG1	Supervisor 1 Vigilância Epidemiológica Distrito Sanitário VI
01	FG1	Supervisor 1 Centro de Testagem e Aconselhamento em DST e AIDS
01	FG1	Supervisor 1 Atenção à Saúde da Policlínica Professor Waldemar de Oliveira
01	FG1	Supervisor 1 Administrativo e Gestão de Pessoas da Policlínica Professor Waldemar de Oliveira
01	FG1	Supervisor 1 Atenção à Saúde da Central de Alergologia
01	FG1	Supervisor 1 Administrativo e Gestão de Pessoas da Central de Alergologia
01	FG1	Supervisor 1 Administração do Centro de Atenção Psicossocial Alcool e Drogas Professor Luiz Cerqueira
01	FG1	Supervisor 1 Atenção à Saúde do Pronto Atendimento Médico - PAM Centro
01	FG1	Supervisor 1 Administrativo e de Pessoas do Pronto Atendimento Médico - PAM Centro
01	FG1	Supervisor 1 Atenção à Saúde do Centro de Reabilitação
01	FG1	Supervisor 1 Administrativo e de Gestão de Pessoas do Centro de Reabilitação
01	FG1	Supervisor 1 Atenção à Saúde da Policlínica Gouveia de Barros
01	FG1	Supervisor 1 Administrativo e de Pessoas da Policlínica Gouveia de Barros
01	FG1	Supervisor 1 Unidade de Saúde Professor Cezar Montezuma
01	FG1	Supervisor 1 Ambulatório e SPA da Policlínica Professor Amaury Coutinho
01	FG1	Supervisor 1 Produção e Desempenho da Policlínica Professor Amaury Coutinho
07	FG1	Supervisor 1 Gestão de Pessoas da Policlínica Professor Amaury Coutinho
01	FG1	Supervisor 1 Plantão da Policlínica Professor Amaury Coutinho
01	FG1	Supervisor 1 Administrativo da Unidade de Cuidados Integrals à Saúde Professor Guilherme Abath
01	FG1	Supervisor 1 Administrativo do Centro de Atenção Psicossocial Infantil Dr. Zaido Rocha
01	FG1	Supervisor 1 Administrativo do Centro de Atenção Psicossocial José Carlos Souto
01	FG1	Supervisor 1 Administrativo do Centro de Atenção Psicossocial Alcool e Drogas Jandira Masur
02	FG1	Supervisor 1 Administrativo do Centro de Prevenção, Tratamento e Reabilitação do Alcoolismo CPTRA
01	FG1	Supervisor 1 Unidade de Saúde Dr. Mário Monteiro de Melo
01	FG1	Supervisor 1 Unidade de Saúde Francisco Pignatari
01	FG1	Supervisor 1 Unidade de Saúde Professor Bruno Maia
01	FG1	Supervisor 1 Unidade de Saúde Dr. Hélio Mendonça
01	FG1	Supervisor 1 Unidade de Saúde Dr. Alcides Codeceira
01	FG1	Supervisor 1 Unidade de Saúde Iná Rosa Borges
01	FG1	Supervisor 1 Administrativo e de Gestão de Pessoas da Policlínica Albert Sabin
01	FG1	Supervisor 1 Atenção à Saúde da Policlínica Albert Sabin
01	FG1	Supervisor 1 Pacientes Externos da Unidade Pediátrica Helena Moura
01	FG1	Supervisor 1 Pacientes Internos da Unidade Pediátrica Helena Moura
01	FG1	Supervisor 1 Gestão de Pessoas da Unidade Pediátrica Helena Moura
07	FG1	Supervisor 1 Plantão da Unidade Pediátrica Helena Moura
01	FG1	Supervisor 1 Unidade de Saúde Dr. Joaquim da Costa Carvalho
01	FG1	Supervisor 1 Administrativo do Centro de Atenção Psicossocial Esperança
01	FG1	Supervisor 1 SAME do Centro Médico Senador José Ermírio de Moraes
01	FG1	Supervisor 1 Farmácia do Centro Médico Senador José Ermírio de Moraes
01	FG1	Supervisor 1 Gestão de Pessoas do Centro Médico Senador José Ermírio de Moraes
01	FG1	Supervisor 1 Cirurgia do Centro Médico Senador José Ermírio de Moraes
01	FG1	Supervisor 1 Ambulatório do Centro Médico Senador José Ermírio de Moraes
01	FG1	Supervisor 1 Ambulatório da Policlínica e Maternidade Professor Barros Lima
01	FG1	Supervisor 1 Pronto Atendimento da Policlínica e Maternidade Professor Barros Lima
01	FG1	Supervisor 1 Internação da Policlínica e Maternidade Professor Barros Lima

01	FG1	Supervisor 1 Diagnóstico Terapêutico da Policlínica e Maternidade Professor Barros Lima
02	FG1	Supervisor 1 Técnico Operacional da Policlínica e Maternidade Professor Barros Lima
14	FG1	Supervisor 1 Plantão da Policlínica e Maternidade Professor Barros Lima
01	FG1	Supervisor 1 Atenção à Saúde da Policlínica Clementino Fraga
01	FG1	Supervisor 1 Administrativo e de Gestão de Pessoas da Policlínica Clementino Fraga
01	FG1	Supervisor 1 Administrativo do Centro de Atenção Psicossocial Espaço Azul
01	FG1	Supervisor 1 Administrativo do Centro de Atenção Psicossocial Espaço Vida
01	FG1	Supervisor 1 Administrativo da Unidade de Saúde Professor Joaquim Cavalcanti
01	FG1	Supervisor 1 Administrativo da Unidade de Saúde Professor Amaury de Medeiros
01	FG1	Supervisor 1 Atensão à Saúde da Policlínica Lessa de Andrade
01	FG1	Supervisor 1 Gestão de Pessoas da Policlínica Lessa de Andrade
01	FG1	Supervisor 1 Centro de Atenção Psicossocial Eulámpio Cordeiro
01	FG1	Supervisor 1 Administrativo da Unidade de Saúde Professor Olinto de Oliveira
01	FG1	Supervisor 1 Administrativo do Núcleo Integrado de Atenção Psicossocial para Adolescente NIAPSA
01	FG1	Supervisor 1 Administrativo do Centro Médico Psicopedagógico Infantil CEMPI
01	FG1	Supervisor 1 Administrativo do Centro de Atenção Psicossocial Professor Galdino Loreto
01	FG1	Supervisor 1 Administrativo do Centro de Atenção Psicossocial Alcool e Drogas René Ribeiro
01	FG1	Supervisor 1 Administrativo da Unidade de Saúde Dr. Pedro Gaspar Regueira Costa
01	FG1	Supervisor 1 Administrativo da Unidade de Saúde Bidu Krause
01	FG1	Supervisor 1 Administrativo da Unidade de Saúde Professor Fernandes Figueira
01	FG1	Supervisor 1 Administrativo do Pronto Atendimento Médico - PAM CEASA
07	FG1	Supervisor 1 Informações, Produção e Desempenho da Policlínica Agamenon Magalhães
01	FG1	Supervisor 1 Plantão da Policlínica Agamenon Magalhães
01	FG1	Supervisor 1 Administrativo da Unidade de Saúde Ipiranga
01	FG1	Supervisor 1 Pacientes Externos da Unidade Pediátrica Maria Cravo Gama
01	FG1	Supervisor 1 Pacientes Internos da Unidade Pediátrica Maria Cravo Gama
01	FG1	Supervisor 1 Gestão de Pessoas da Unidade Pediátrica Maria Cravo Gama
07	FG1	Supervisor 1 Plantão da Unidade Pediátrica Maria Cravo Gama
01	FG1	Supervisor 1 Técnico da Maternidade Professor Bandeira Filho
01	FG1	Supervisor 1 Internação da Maternidade Professor Bandeira Filho
01	FG1	Supervisor 1 Ambulatorial da Maternidade Professor Bandeira Filho
01	FG1	Supervisor 1 Apoio Diagnóstico Terapêutico da Maternidade Professor Bandeira Filho
01	FG1	Supervisor 1 Apoio Operacional da Maternidade Prof. Bandeira Filho
01	FG1	Supervisor 1 Plantão da Maternidade Professor Bandeira Filho
01	FG1	Supervisor 1 Administrativo da Unidade de Saúde Professor Sebastião Ivo Rabelo
01	FG1	Supervisor 1 Administrativo da Unidade de Saúde Aristarco Dourado de Azevedo
01	FG1	Supervisor 1 Administrativo da Unidade de Saúde Dr. Djalma de Holanda Cavalcanti
01	FG1	Supervisor 1 Administrativo da Unidade de Saúde Professor José Carneiro Leão
01	FG1	Supervisor 1 Administrativo da Unidade de Saúde Vereador Romildo José Ferreira Gomes
01	FG1	Supervisor 1 Administrativo da Unidade de Saúde Professor Djair Brindeiro
01	FG1	Supervisor 1 Administrativo da Unidade de Saúde Dom Miguel de Lima Valverde
01	FG1	Supervisor 1 Administrativo do Centro de Atenção Psicossocial Alcool e Drogas Professor José Lucena
02	FG1	Supervisor 1 Administrativo do Centro De Atenção Psicossocial David Capistrano
01	FG1	Supervisor 1 Administrativo do Centro de Atenção Psicossocial Espaço Livrementemente
01	FG1	Supervisor 1 Atenção à Saúde da Policlínica do Pina
01	FG1	Supervisor 1 Administrativo e de Gestão de Pessoas da Policlínica do Pina
01	FG1	Supervisor 1 Ambulatório e SPA da Policlínica e Maternidade Professor Arnaldo Marques
01	FG1	Supervisor 1 Internação da Policlínica e Maternidade Professor Arnaldo Marques
01	FG1	Supervisor 1 Informações, Produção e Desempenho da Policlínica e Maternidade Professor Arnaldo Marques
01	FG1	Supervisor 1 Técnico da Policlínica e Maternidade Professor Arnaldo Marques
01	FG1	Supervisor 1 Apoio Operacional da Policlínica e Maternidade Professor Arnaldo Marques
14	FG1	Supervisor 1 Plantão da Policlínica e Maternidade Professor Arnaldo Marques
02	FG1	Supervisor 1 Programa Saúde da Família - PSF
11	FG2	Supervisor 2
02	FG2	Supervisor 2 Equipe de Educação Permanente
02	FG2	Supervisor 2 Equipe de Formação Profissional
01	FG2	Supervisor 2 Informação ao Servidor
01	FG2	Supervisor 2 Arquivo Médico e Estatístico
01	FG2	Supervisor 2 Dispensação de Materiais
01	FG2	Supervisor 2 Hematologia
01	FG2	Supervisor 2 Microbiologia
01	FG2	Supervisor 2 Serologia e Hormônio
01	FG2	Supervisor 2 Citohistopatologia
01	FG2	Supervisor 2 Processamento de Dados
02	FG2	Supervisor 2 Vigilância Ambiental
01	FG2	Supervisor 2 Laboratório de Entomologia e Apoio Diagnóstico
01	FG2	Supervisor 2 Administrativo Financeiro Distrito Sanitário I
01	FG2	Supervisor 2 Administrativo Financeiro Distrito Sanitário II
01	FG2	Supervisor 2 Administrativo Financeiro Distrito Sanitário III
01	FG2	Supervisor 2 Administrativo Financeiro Distrito Sanitário IV
01	FG2	Supervisor 2 Administrativo Financeiro Distrito Sanitário V
01	FG2	Supervisor 2 Administrativo Financeiro Distrito Sanitário VI
01	FG2	Supervisor 2 Administrativo Distrito Sanitário I
01	FG2	Supervisor 2 Administrativo Distrito Sanitário II
01	FG2	Supervisor 2 Administrativo Distrito Sanitário III
01	FG2	Supervisor 2 Administrativo Distrito Sanitário IV
01	FG2	Supervisor 2 Administrativo Distrito Sanitário V
01	FG2	Supervisor 2 Administrativo Distrito Sanitário VI
01	FG2	Supervisor 2 Técnico Financeiro Distrito Sanitário I
01	FG2	Supervisor 2 Técnico Financeiro Distrito Sanitário II
01	FG2	Supervisor 2 Técnico Financeiro Distrito Sanitário III
01	FG2	Supervisor 2 Técnico Financeiro Distrito Sanitário IV
01	FG2	Supervisor 2 Técnico Financeiro Distrito Sanitário V
01	FG2	Supervisor 2 Técnico Financeiro Distrito Sanitário VI
01	FG2	Supervisor 2 Farmácia Distrital Distrito Sanitário I
01	FG2	Supervisor 2 Farmácia Distrital Distrito Sanitário II
01	FG2	Supervisor 2 Farmácia Distrital Distrito Sanitário III
01	FG2	Supervisor 2 Farmácia Distrital Distrito Sanitário IV
01	FG2	Supervisor 2 Farmácia Distrital Distrito Sanitário V
01	FG2	Supervisor 2 Farmácia Distrital Distrito Sanitário VI
01	FG2	Supervisor 2 Centro de Testagem e Aconselhamento em DST e AIDS
01	FG2	Supervisor 2 Informações, Produção e Desempenho da Policlínica Professor Waldemar de Oliveira
01	FG2	Supervisor 2 Informações, Produção e Desempenho da Central de Alergologia
01	FG2	Supervisor 2 Informação, Produção e Desempenho do Pronto Atendimento Médico - PAM Centro
01	FG2	Supervisor 2 Informações, Produção e Desempenho do Centro de Reabilitação
01	FG2	Supervisor 2 Informações, Produção e Desempenho da Policlínica Gouveia de Barros
01	FG2	Supervisor 2 Administrativo da Unidade de Saúde Professor César Montezuma
01	FG2	Supervisor 2 Administrativo da Policlínica Professor Amaury Coutinho
01	FG2	Supervisor 2 Administrativo do Centro de Especialidades Odontológicas
01	FG2	Supervisor 2 Administrativo da Unidade de Saúde Dr. Luiz Wilson
01	FG2	Supervisor 2 Administrativo da Unidade de Saúde Professor Monteiro de Moraes
01	FG2	Supervisor 2 Administrativo da Unidade de Saúde Dr. Joaquim da Costa Carvalho
01	FG2	Supervisor 2 Administrativo da Unidade Professor Joaquim Cavalcanti
01	FG2	Supervisor 2 Administrativo da Unidade de Saúde Dr. Mário Monteiro de Melo
01	FG2	Supervisor 2 Administrativo da Unidade de Saúde Francisco Pignatari
01	FG2	Supervisor 2 Administrativo da Unidade de Saúde Professor Mário Ramos
01	FG2	Supervisor 2 Administrativo da Unidade de Saúde Professor Bruno Maia
01	FG2	Supervisor 2 Administrativo da Ambulatório Especializado da Mulher
01	FG2	Supervisor 2 Administrativo da Unidade de Saúde Dr. Hélio Mendonça
01	FG2	Supervisor 2 Administrativo da Unidade de Saúde Dr. Alcides Codeceira
01	FG2	Supervisor 2 Administrativo da Unidade de Saúde Iná Rosa Borges
01	FG2	Supervisor 2 Informações, Produção e Desempenho da Policlínica Albert Sabin
01	FG2	Supervisor 2 Informações, Produção e Desempenho da Unidade Pediátrica Helena Moura
01	FG2	Supervisor 2 Administrativo do Centro Médico Senador José Ermirino de Moraes
02	FG2	Supervisor 2 Administrativo da Policlínica e Maternidade Professor Barros Lima
01	FG2	Supervisor 2 Farmácia da Policlínica e Maternidade Professor Barros Lima
01	FG2	Supervisor 2 Informações, Produção e Desempenho da Policlínica e Maternidade Professor Barros Lima
01	FG2	Supervisor 2 Bercário da Policlínica e Maternidade Professor Barros Lima
01	FG2	Supervisor 2 Cirurgia e Obstetrícia da Policlínica e Maternidade Professor Barros Lima
01	FG2	Supervisor 2 Nutrição da Policlínica e Maternidade Professor Barros Lima
01	FG2	Supervisor 2 Gestão de Pessoas da Policlínica e Maternidade Professor Barros Lima
01	FG2	Supervisor 2 Administrativo da Unidade de Saúde Professor Olinto de Oliveira
01	FG2	Supervisor 2 Administrativo da Unidade de Saúde Professor Amaury de Medeiros
01	FG2	Supervisor 2 Administrativo da Unidade de Saúde Dr. José Dustan de Oliveira Soares
01	FG2	Supervisor 2 Informações, Produção e Desempenho da Policlínica Lessa de Andrade
01	FG2	Supervisor 2 Administrativo da Policlínica Clementino Fraga
01	FG2	Supervisor 2 Administrativo da Unidade de Saúde Dr. Pedro Gaspar Regueira Costa
01	FG2	Supervisor 2 Administrativo da Unidade de Saúde Bidu Krause
01	FG2	Supervisor 2 Administrativo da Unidade de Saúde Professor Fernandes Figueira
01	FG2	Supervisor 2 Administrativo do Pronto Atendimento Médico - PAM CEASA
01	FG2	Supervisor 2 Administrativo da Unidade de Saúde Ipiranga
01	FG2	Supervisor 2 Informações, Produção e Desempenho da Unidade Pediátrica Maria Cravo Gama
01	FG2	Supervisor 2 Informações, Produção e Desempenho da Maternidade Professor Bandeira Filho
01	FG2	Supervisor 2 Bercário da Maternidade Professor Bandeira Filho
01	FG2	Supervisor 2 Cirurgia e Obstetrícia da Maternidade Professor Bandeira Filho
01	FG2	Supervisor 2 Farmácia da Maternidade Professor Bandeira Filho
01	FG2	Supervisor 2 Gestão de Pessoas da Maternidade Professor Bandeira Filho
01	FG2	Supervisor 2 Administrativo da Unidade de Saúde Professor Sebastião Ivo Rabelo
01	FG2	Supervisor 2 Administrativo da Unidade de Saúde Dr. Aristarco Dourado de Azevedo
01	FG2	Supervisor 2 Administrativo da Unidade de Saúde Dr. Djalma de Holanda Cavalcanti
01	FG2	Supervisor 2 Administrativo da Unidade de Saúde Professor José Carneiro Leão
01	FG2	Supervisor 2 Administrativo da Unidade de Saúde Vereador Romildo José Ferreira Gomes
01	FG2	Supervisor 2 Administrativo da Unidade de Saúde Professor Djair Brindeiro
01	FG2	Supervisor 2 Administrativo da Unidade de Saúde Dom Miguel de Lima Valverde
02	FG2	Supervisor 2 Farmácia da Policlínica e Maternidade Professor Arnaldo Marques
01	FG2	Supervisor 2 Bercário da Policlínica e Maternidade Professor Arnaldo Marques
01	FG2	Supervisor 2 Bercário da Policlínica e Maternidade Professor Arnaldo Marques

01	FG2	Supervisor 2 Nutrição da Policlínica e Maternidade Professor Arnaldo Marques
01	FG2	Supervisor 2 Almoço da Policlínica e Maternidade Professor Arnaldo Marques
01	FG2	Supervisor 2 Gestão de Pessoas da Policlínica e Maternidade Professor Arnaldo Marques
39	CS	Supervisor 2 Administrativo da Policlínica do Pina
10	CSEC	Auxiliar de Serviços 1
17	CTOR	Auxiliar de Serviços 2
776		Auxiliar de Serviços 3

Secretaria de Educação, Esporte e Lazer

Quant	Simb	Cargo Comissionado / Função Gratificada
01	DS	Secretário
01	DS0	Assessor Executivo
04	DS2	Assessor Técnico 1
01	DS2	Assessor Técnico 1 - Comissão Setorial de Licitação
01	DS2	Diretor de Ensino
01	DS2	Diretor de Tecnologia na Educação
01	DS2	Diretor de Acompanhamento e Avaliação Educacionais
01	DS2	Diretor de Ações Educacionais Complementares
01	DS2	Diretor de Apoio Social à Educação
01	DS2	Diretor de Alimentação Escolar
01	DS2	Diretor de Gestão de Pessoas
01	DS2	Diretor de Administração Setorial
01	DDR	Gerente de Educação Infantil
01	DDR	Gerente de 1º e 2º Ciclos de Aprendizagem
01	DDR	Gerente de 3º e 4º Ciclos de Aprendizagem
01	DDR	Gerente de Educação de Jovens e Adultos
01	DDR	Gerente de Educação Especial
01	DDR	Gerente de Animação Cultural
01	DDR	Gerente de Formação Continuada
01	DDR	Gerente de Ações Pedagógicas em Tecnologia na Educação
01	DDR	Gerente de Bibliotecas e Formação de Leitores
01	DDR	Gerente de Infra-estrutura e Suporte Técnico
01	DDR	Gerente de Estatística, Avaliação e Pesquisa
01	DDR	Gerente de Acompanhamento Educacional
01	DDR	Gerente de Educação Profissionalizante
01	DDR	Gerente de Educação Complementar
01	DDR	Gerente de Finanças
01	DDR	Gerente de Atendimento à Comunidade
01	DDR	Gerente de Monitoramento e Informática
01	DDR	Gerente de Aquisição e Controle
01	DDR	Gerente de Armazenamento e Distribuição
01	DDR	Gerente de Qualidade e Adequação da Alimentação
01	DDR	Gerente de Registro de Dados Funcionais
01	DDR	Gerente de Atendimento ao Servidor
01	DDR	Gerente de Pessoal, Cargos, Salários e Proventos
01	DDR	Gerente de Finanças
01	DDR	Gerente de Engenharia e Obras
01	DDR	Gerente de Abastecimento e Serviços
25	DDP	Assistente Técnico
22	DDI	Assistente de Serviços
05	DDI	Gerente de Serviços de Implementação da Proposta Pedagógica
05	DDI	Gerente de Serviços de Projetos Didáticos
01	DDI	Gerente de Serviços de Grupos Culturais
01	DDI	Gerente de Serviços de Programas de Formação
01	DDI	Gerente de Serviços de Eventos de Formação
01	DDI	Gerente de Serviços de Formação em Tecnologia na Educação
01	DDI	Gerente de Serviços de Produção e Difusão
01	DDI	Gerente de Serviços de Projetos de Tecnologia na Educação
01	DDI	Gerente de Serviços de Formação de Leitores
01	DDI	Gerente de Serviços de Infra-estrutura Física
01	DDI	Gerente de Serviços de Mediateca
01	DDI	Gerente de Serviços de Informações e Dados Escolares
01	DDI	Gerente de Serviços de Documentação e Memória
01	DDI	Gerente de Serviços de Avaliação e Pesquisa
01	DDI	Gerente de Serviços de Material Didático
01	DDI	Gerente de Serviços de Acompanhamento Escolar
01	DDI	Gerente de Serviços de Credenciamento
01	DDI	Gerente de Serviços de Escolas Profissionalizantes
01	DDI	Gerente de Serviços para Ações Complementares
01	DDI	Gerente de Serviços de Articulação com a Educação Comunitária
01	DDI	Gerente de Serviços de Finanças e Contratos
01	DDI	Gerente de Serviços de Acompanhamento de Estudantes
01	DDI	Gerente de Serviços de Cadastro
01	DDI	Gerente de Serviços de Acompanhamento da Família
01	DDI	Gerente de Serviços de Processamento de Dados
01	DDI	Gerente de Serviços de Pesquisa de Preços
01	DDI	Gerente de Serviços de Conferência e Faturamento
01	DDI	Gerente de Serviços de Expedição e Recebimento
01	DDI	Gerente de Serviços de Controle de Estoques
01	DDI	Gerente de Serviços de Registro do Servidor
01	DDI	Gerente de Serviços de Controle de Concessões
01	DDI	Gerente de Serviços de Benefício Funcional
01	DDI	Gerente de Serviços de Acompanhamento Funcional
01	DDI	Gerente de Serviços de Capacitação
01	DDI	Gerente de Serviços de Planejamento e Avaliação
01	DDI	Gerente de Serviços de Controle de Pessoal
01	DDI	Gerente de Serviços de Estágio
01	DDI	Gerente de Serviços de Projetos
01	DDI	Gerente de Serviços de Execução de Obras
01	DDI	Gerente de Serviços de Manutenção Preventiva
01	DDI	Gerente de Serviços de Suprimentos
01	DDI	Gerente de Serviços de Compras
01	DDI	Gerente de Serviços de Patrimônio
01	DDI	Gerente de Serviços de Transportes
01	DDI	Gerente de Serviços de Reprografia
01	DDI	Gerente de Serviços de Controle Orçamentário
01	DDI	Gerente de Serviços de Convênios
01	DDI	Gerente de Serviços de Acompanhamento de Contratos
01	DDI	Gerente de Serviços de Tesouraria
01	DDI	Assistente de Serviços do Conselho Municipal de Educação
27	FG1	Supervisor 1
01	FG1	Supervisor 1 - Conselho Municipal de Educação
02	FG3	Supervisor 3

Secretaria de Cultura

Quant	Simb	Cargo Comissionado / Função Gratificada
01	DS	Secretário
01	DS	Regente Titular da Orquestra Sinfônica do Recife
01	DS0	Assessor Executivo
01	DS1	Assessor Especial
01	DS1	Spalla da Orquestra Sinfônica do Recife
01	DS1	Regente Titular da Banda Sinfônica do Recife
05	DS2	Assessor Técnico 1
01	DS2	Assessor Técnico 1 - Comissão Setorial de Licitação
01	DS2	Diretor de Administração Setorial
01	DS2	Diretor de Captação de Recursos e Marketing Cultural
01	DS2	Diretor de Preservação do Patrimônio Cultural
01	DS2	Diretor do Museu da Cidade do Recife
01	DS2	Diretor do Museu de Arte Moderna Aloísio Magalhães
01	DS2	Diretor do Espaço Cultural Pálio de São Pedro
01	DS2	Diretor da Refinaria Multicultural Sítio da Trindade
01	DS2	Diretor do Centro de Formação e Pesquisa das Artes Cênicas Apolo/Hermilo
01	DS2	Diretor do Teatro de Santa Isabel
01	DS2	Regente Assistente da Banda Sinfônica do Recife
01	DDR	Assessor Técnico 2
01	DDR	Regente do Coral Sinfônico
01	DDR	Diretor de Produção Artística da Banda Sinfônica do Recife
01	DDR	Diretor de Produção Artística da Orquestra Sinfônica do Recife
01	DDR	Gerente de Finanças
01	DDR	Gerente de Preservação de Equipamentos Culturais
01	DDR	Gerente de Administração e Serviços
02	DDR	Gerente de Captação de Recursos
01	DDR	Gerente de Projetos de Preservação do Patrimônio Cultural
01	DDR	Gerente de Controle de Preservação do Patrimônio Cultural Material
01	DDR	Gerente de Preservação do Patrimônio Cultural Imaterial
01	DDR	Gerente de Documentação, Promoção e Educação Patrimonial
01	DDR	Gerente de Conservação e Acervo do Museu da Cidade do Recife
01	DDR	Gerente de Infra-estrutura do Museu da Cidade do Recife
01	DDR	Gerente de Conservação e Acervo do Museu de Arte Moderna Aloísio Magalhães
01	DDR	Gerente de Infra-estrutura do Museu de Arte Moderna Aloísio Magalhães
01	DDR	Gerente de Atividades Pedagógicas da Refinaria Multicultural Sítio da Trindade
01	DDR	Gerente de Atividades Pedagógicas do Centro de Formação e Pesquisa das Artes Cênicas Apolo/Hermilo
01	DDR	Gerente de Administração do Teatro de Santa Isabel
01	DDR	Gerente de Infra-estrutura do Teatro de Santa Isabel

03	DDP	Assistente Técnico
01	DDP	Assistente Técnico - Conselho Municipal de Política Cultural
01	DDP	Gerente Operacional de Inspeção da Orquestra Sinfônica do Recife
01	DDP	Gerente Operacional de Inspeção da Banda Sinfônica do Recife
01	DDP	Gerente Operacional de Projetos Culturais
01	DDP	Gerente Operacional de Monitoração e Controle dos Recursos Captados
01	DDP	Gerente Operacional do Sistema de Informações Culturais
01	DDP	Gerente Operacional do Núcleo da Cultura Afro-Brasileira
01	DDP	Gerente Operacional do Centro de Formação, Pesquisa e Memória Cultural
01	DDP	Gerente Operacional do Centro de Documentação do Patrimônio Cultural
01	DDP	Gerente Operacional de Operação e Manutenção do Espaço Cultural Pádo de São Pedro
01	DDP	Gerente Operacional de Planejamento e Produção da Programação Cultural do Espaço Cultural Pádo de São Pedro
01	DDP	Gerente Operacional de Operação e Manutenção da Refinaria Multicultural Sítio da Trindade
01	DDP	Gerente Operacional de Planejamento e Produção da Programação Cultural da Refinaria Multicultural Sítio da Trindade
17	DDI	Assistente de Serviços
01	DDI	Assistente de Serviços do Conselho Municipal de Política Cultural
01	DDI	Gerente de Serviços de Iconografia e Museologia do Museu da Cidade do Recife
01	DDI	Gerente de Serviços de Educação Patrimonial do Museu da Cidade do Recife
01	DDI	Gerente de Serviços de Montagem do Museu da Cidade do Recife
01	DDI	Gerente de Serviços do Espaço MAMAM no Pádo de São Pedro
01	DDI	Gerente de Serviços do Centro de Documentação e Biblioteca Liga Celeste
01	DDI	Gerente de Serviços de Arte-Educação do Museu de Arte Moderna Aloísio Magalhães
01	DDI	Gerente de Serviços de Finanças do Museu de Arte Moderna Aloísio Magalhães
01	DDI	Gerente de Serviços de Contratos de Locação do Museu de Arte Moderna Aloísio Magalhães
01	DDI	Gerente de Serviços de Manutenção do Museu de Arte Moderna Aloísio Magalhães
01	DDI	Gerente de Serviços de Montagem do Museu de Arte Moderna Aloísio Magalhães
01	DDI	Gerente de Serviços de Contratos de Locação do Centro de Formação e Pesquisa de Artes Cênicas Apolo/Hermilo
01	DDI	Gerente de Serviços de Finanças do Centro de Formação e Pesquisa das Artes Cênicas Apolo/Hermilo
01	DDI	Gerente de Serviços de Operação e Manutenção do Teatro Apolo
01	DDI	Gerente de Serviços de Operação e Manutenção do Teatro Hermilo Borba Filho
01	DDI	Gerente de Serviços da Biblioteca Osman Lins
01	DDI	Gerente de Serviços de Patrimônio e Documentação do Centro de Formação e Pesquisa das Artes Cênicas Apolo/Hermilo
24	FG1	Supervisor 1
06	FG2	Supervisor 2
123		

Secretaria de Turismo

Quant	Simb	Cargo Comissionado / Função Gratificada
01	DS	Secretário
01	DS0	Assessor Executivo
03	DS2	Assessor Técnico 1
01	DS2	Diretor de Desenvolvimento Turístico
01	DS2	Diretor de Pesquisa, Planejamento e Informações
01	DDR	Gerente de Desenvolvimento Institucional
01	DDR	Gerente de Promoção e Captação Turística
01	DDR	Gerente de Recepção Turística
01	DDR	Gerente de Administração Setorial
01	DDR	Gerente de Pesquisa e Informações
01	DDR	Gerente de Planejamento e Projetos
03	DDP	Assistente Técnico
01	DDI	Assistente de Serviços
01	DDI	Gerente de Serviços de Sensibilização e Capacitação Turística
01	DDI	Gerente de Serviços de Promoção e Captação
01	DDI	Gerente de Serviços de Atendimento e Promoção de Eventos
01	DDI	Gerente de Serviços de Administração e Serviços
01	DDI	Gerente de Serviços de Planejamento
26	FG1	Supervisor 1

Secretaria de Habitação

Quant	Simb	Cargo Comissionado / Função Gratificada
01	DS	Secretário
01	DS0	Assessor Executivo
02	DS2	Assessor Técnico 1
01	DS2	Diretor de Habitação
01	DS2	Diretor de Administração Setorial
02	DDR	Diretor de Planejamento e Articulação Social
01	DDR	Assessor Técnico 2
01	DDR	Gerente de Fomento
01	DDR	Gerente de Regulamentação Fundiária
01	DDR	Gerente de Obras
01	DDR	Gerente de Programas Especiais
01	DDR	Gerente de Planejamento e Ações Habitacionais
01	DDR	Gerente de Conjuntos Habitacionais
01	DDR	Gerente de Demandas Habitacionais
01	DDR	Gerente de Planejamento e Gestão da Informação
01	DDR	Gerente Administrativo e de Serviços
01	DDR	Gerente Financeiro
01	DDR	Gerente de Planejamento e Gestão
01	DDP	Gerente Operacional de Ação Comunitária
01	DDP	Gerente Operacional de Fiscalização de Obras
01	DDP	Gerente Operacional de Desenvolvimento de Tecnologias de Construção
01	DDP	Gerente Operacional de Projetos
01	DDP	Gerente Operacional de Acompanhamento
01	DDP	Gerente Operacional de Apoio Jurídico
01	DDP	Gerente Operacional de Administração
01	DDP	Gerente Operacional de Programação e Execução Orçamentária
01	DDP	Gerente Operacional de Planejamento e Gestão de Informações
04	DDP	Assistente Técnico
01	DDI	Assistente de Serviços
01	DDI	Gerente de Serviços de Planejamento
01	DDI	Gerente de Serviços de Banco de Terra
01	DDI	Gerente de Serviços de Captação de Recursos
01	DDI	Gerente de Serviços de Fiscalização de Obras
01	DDI	Gerente de Serviços de Análise de Projetos
01	DDI	Gerente de Serviços de Orçamento e Licitações
01	DDI	Gerente de Serviços de Planejamento de Ações Habitacionais
01	DDI	Gerente de Serviços de Planejamento Urbano
01	DDI	Gerente de Serviços de Projetos Habitacionais
01	DDI	Gerente de Serviços de Administração Condominial Integrada
01	DDI	Gerente de Serviços de Monitoramento e Requalificação
01	DDI	Gerente de Serviços de Demandas de Áreas de Conflito
01	DDI	Gerente de Serviços de Demandas do Orçamento Participativo
01	DDI	Gerente de Serviços de Atendimento ao Cidadão
06	FG1	Supervisor 1
54		

Secretaria de Ciência, Tecnologia e Desenvolvimento Econômico

Quant	Simb	Cargo Comissionado / Função Gratificada
01	DS	Secretário
01	DS0	Assessor Executivo
02	DS2	Assessor Técnico 1
01	DS2	Diretor de Administração Setorial
01	DS2	Diretor do Banco do Povo
01	DS2	Diretor de Economia Popular e Solidária
01	DS2	Diretor de Promoção do Trabalho e Renda
01	DS2	Diretor de Fomento às Atividades Empresariais
01	DS2	Diretor de Apoio à Inovação Científica e Tecnológica
01	DS2	Diretor da Operação Trabalho
01	DS2	Diretor de Abastecimento e Segurança Alimentar
01	DS2	Diretor de Administração de Centros Públicos
01	DDR	Assessor Técnico 2
01	DDR	Gerente de Qualificação Profissional
01	DDR	Gerente de Intermediação de Mão de Obra
01	DDR	Gerente de Estudos e Informações Econômicas
01	DDR	Gerente de Articulação Empresarial
01	DDR	Gerente de Estimulo às Empresas de Base Tecnológica
01	DDR	Gerente de Fomento de Tecnologia Aplicada
01	DDR	Gerente de Administração e Finanças
01	DDR	Gerente de Acompanhamento de Convênios, Contratos e Licitações
01	DDR	Gerente de Economia Popular e Solidária
01	DDR	Gerente do Programa de Desenvolvimento do Artesanato - ProdarTE
01	DDR	Gerente de Articulação Institucional
01	DDR	Gerente de Associativismo
01	DDR	Gerente de Produção
01	DDR	Gerente de Abastecimento e Comercialização
01	DDR	Gerente de Educação Alimentar e Consumo
03	DDP	Gerente de Assistência Alimentar
01	DDP	Assistente Técnico
01	DDP	Gerente Operacional de Gestão de Pessoas e Serviços
01	DDP	Gerente Operacional de Apoio às Atividades Educacionais e Culturais
01	DDI	Assistente de Serviços - Conselho de Segurança Alimentar
01	DDI	Gerente de Serviços de Laboratório do Trabalho
01	DDI	Gerente de Serviços de Observatório do Trabalho
06	DDI	Gerente de Serviços de Centro Público

01	DDI	Gerente de Serviços de Capacitação e Aperfeiçoamento
01	DDI	Gerente de Serviços da Central de Autônomos
01	DDI	Gerente de Serviços de Mão de Obra Local
02	DDI	Gerente de Serviços de Projetos e Programas
01	DDI	Gerente de Serviços Financeiros
01	DDI	Gerente de Serviços de Administração
01	DDI	Gerente de Serviços Patrimoniais
01	DDI	Gerente de Serviços Pedagógicos
01	DDI	Gerente de Serviços Administrativos e Financeiros da Operação Trabalho
01	DDI	Gerente de Serviços das Unidades de Estágio
01	DDI	Gerente de Serviços Técnicos da Operação Trabalho
02	DDI	Gerente de Serviços da Rede Solidária de Restaurantes
01	DDI	Gerente de Serviços de Hortas
01	DDI	Gerente de Serviços de Cozinhas Comunitárias
01	DDI	Gerente de Serviços de Restaurantes Escola
01	DDI	Gerente de Serviços de Restaurantes Populares
01	DDI	Gerente de Serviços de Banco de Alimentos e Compra Direta
63		

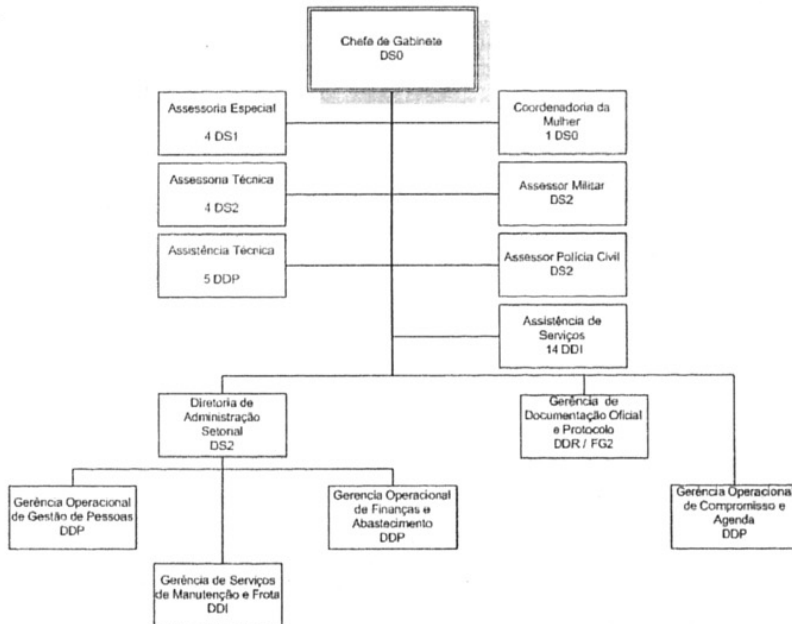
Secretaria de Direitos Humanos e Segurança Cidadã

Quant	Simb	Cargo Comissionado / Função Gratificada
01	DS	Secretário
01	DS0	Assessor Executivo
01	DS2	Diretor de Administração Setorial
01	DS2	Diretor de Igualdade Racial
01	DS2	Diretor do Voluntariado
01	DS2	Diretor de Direitos Humanos
01	DS2	Diretor de Segurança Cidadã
01	DDR	Gerente da Criança e do Adolescente
01	DDR	Gerente da Juventude
01	DDR	Gerente da Pessoa Idosa
01	DDR	Gerente das Pessoas com Deficiência
01	DDR	Gerente de Orientação e Defesa de Direitos Humanos
01	DDR	Gerente de Livre Orientação Sexual
06	DDR	Assessor Técnico 2
01	DDP	Gerente Operacional de Finanças
01	DDP	Gerente Operacional de Administração e Serviços
04	DDP	Assistente Técnico
19	DDI	Assistente de Serviços
03	FG1	Supervisor 1
47		

ANEXO II
DECRETO Nº 21.210 /2005.

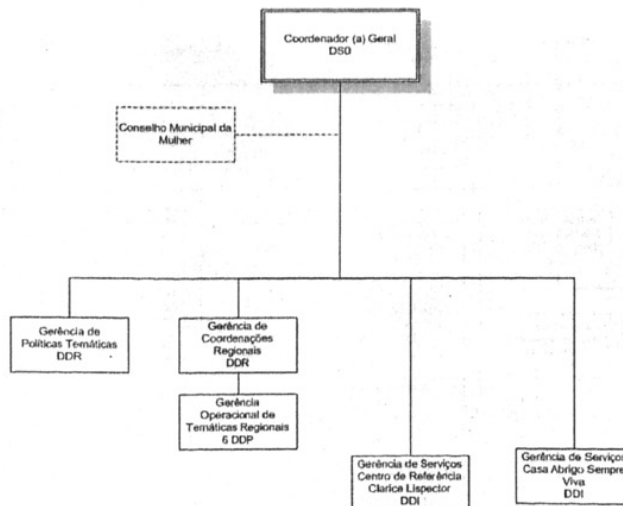
Prefeitura do Recife

Gabinete do Prefeito

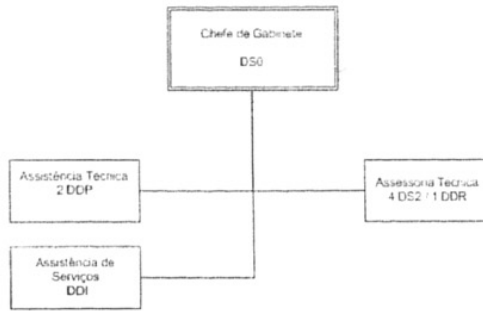


Prefeitura do Recife

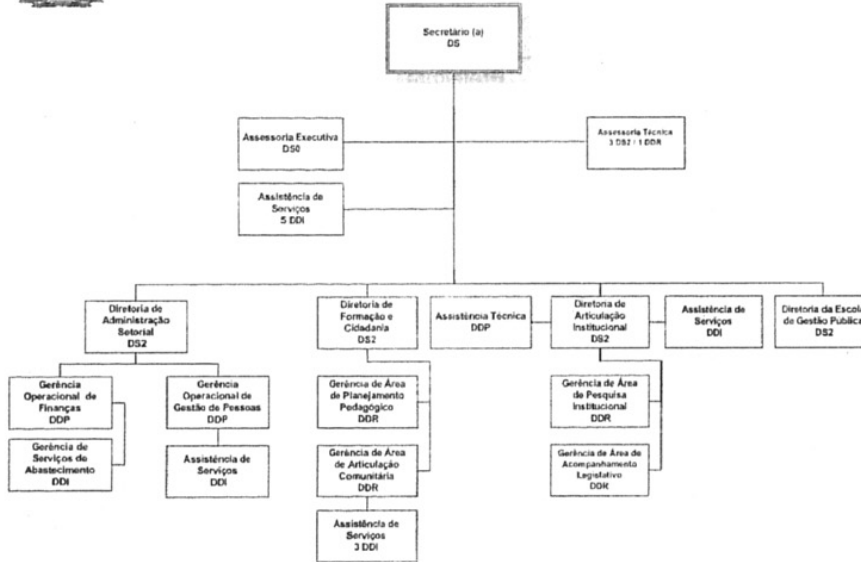
Gabinete do Prefeito
Coordenadoria da Mulher



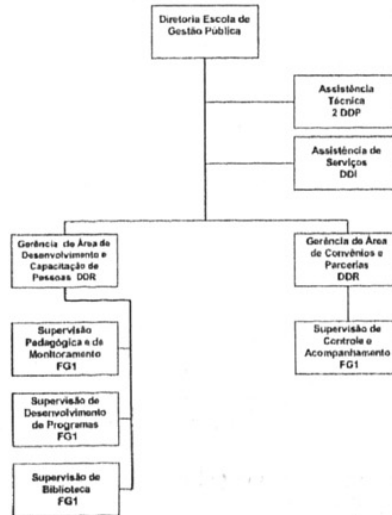
Prefeitura do Recife
Gabinete do Vice - Prefeito



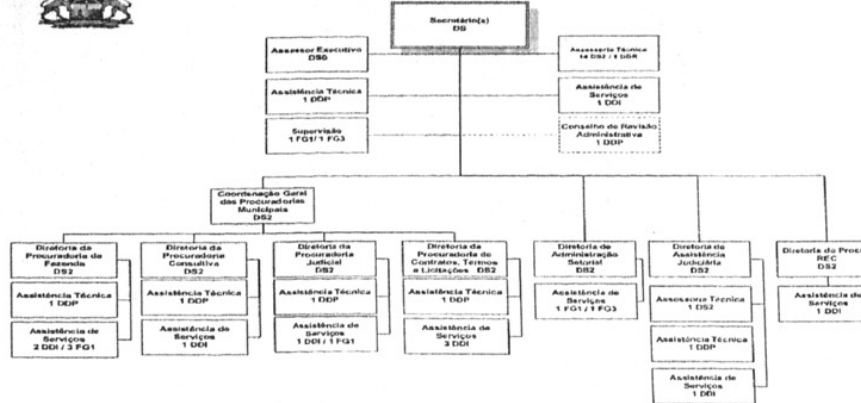
Prefeitura do Recife
Secretaria de Coordenação Política de Governo



Prefeitura do Recife
Secretaria de Coordenação Política de Governo
Diretoria da Escola de Gestão Pública

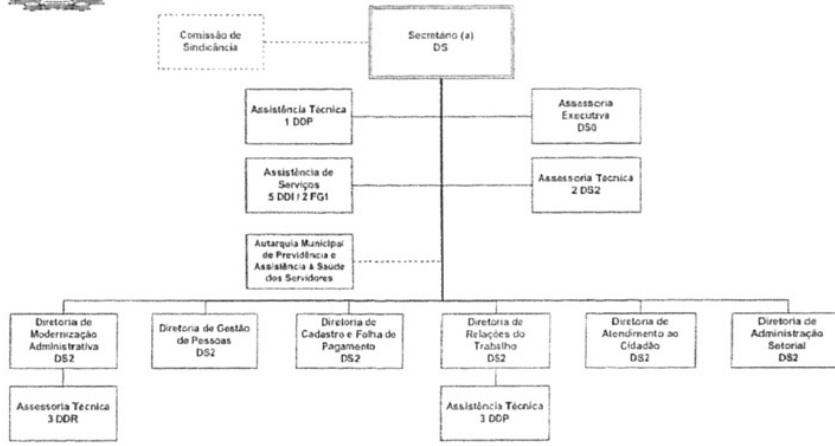


Prefeitura do Recife
Secretaria de Assuntos Jurídicos

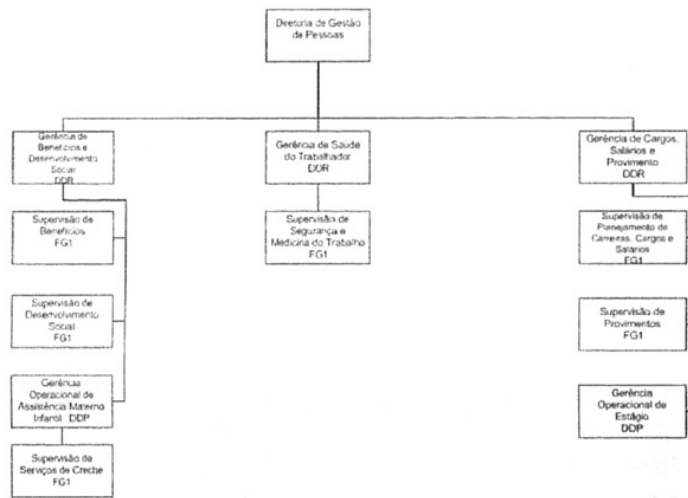




Prefeitura do Recife
Secretaria de Administração e Gestão de Pessoas



Prefeitura do Recife
Secretaria de Administração e Gestão de Pessoas



Prefeitura do Recife
Secretaria de Administração e Gestão de Pessoas



Prefeitura do Recife
Secretaria de Administração e Gestão de Pessoas





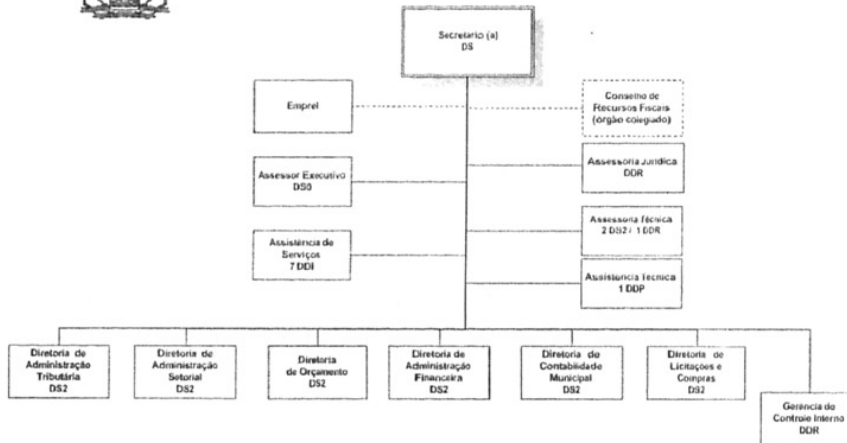
Prefeitura do Recife

Secretaria de Administração e Gestão de Pessoas



Prefeitura do Recife

Secretaria de Finanças



Prefeitura do Recife

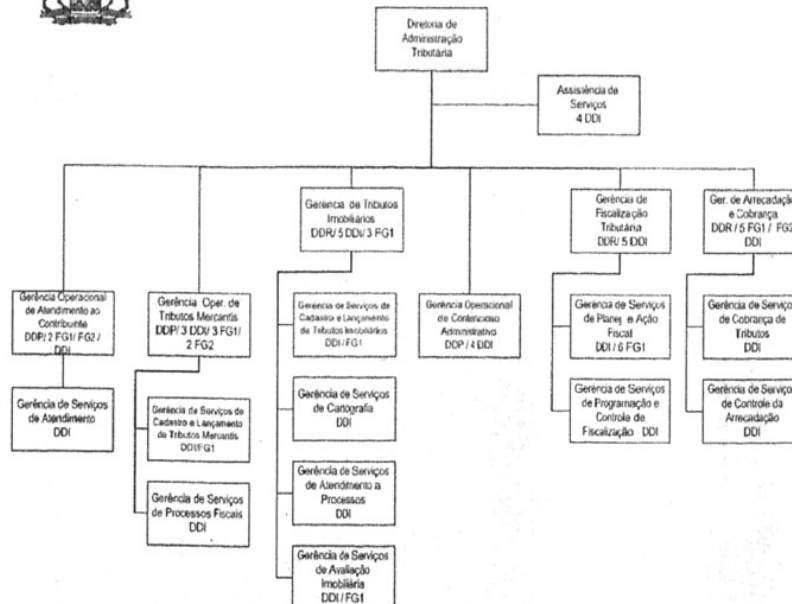
Secretaria de Finanças

Conselho de Recursos Fiscais



Prefeitura do Recife

Secretaria de Finanças

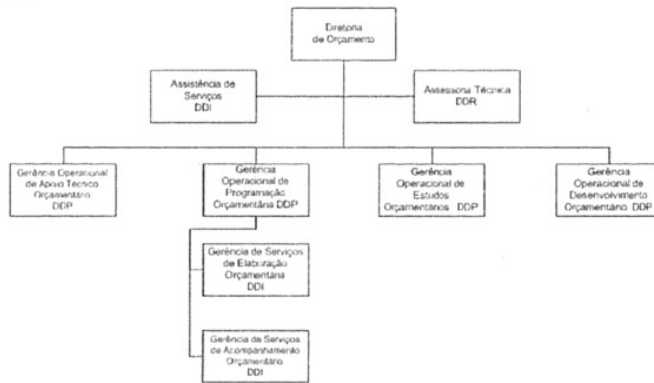




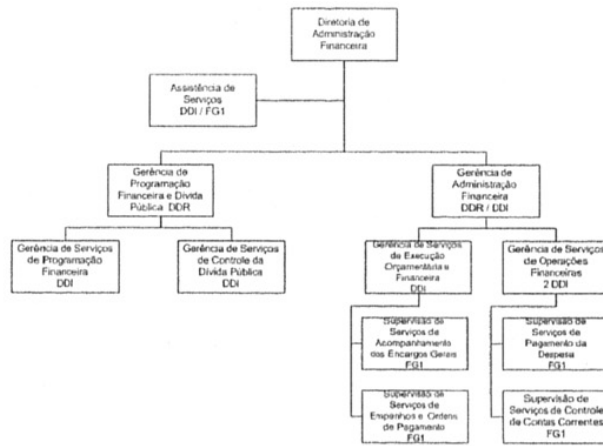
Prefeitura do Recife
Secretaria de Finanças



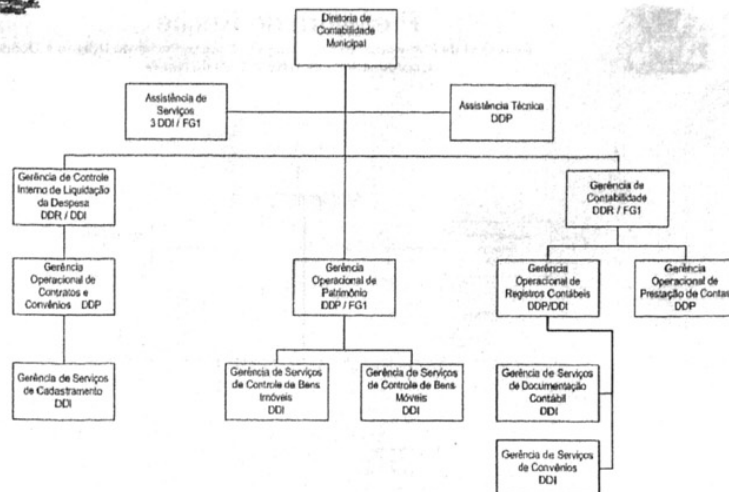
Prefeitura do Recife
Secretaria de Finanças



Prefeitura do Recife
Secretaria de Finanças

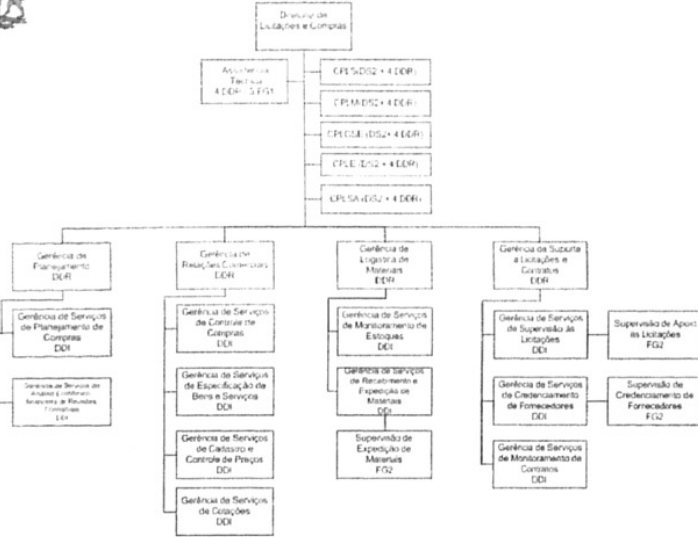


Prefeitura do Recife
Secretaria de Finanças





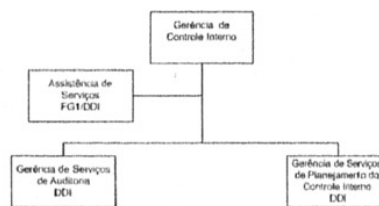
Prefeitura do Recife
Secretaria de Finanças



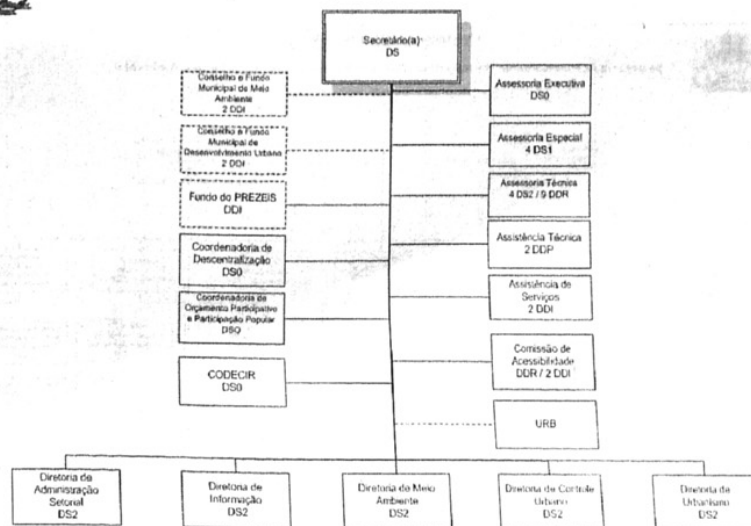
Prefeitura do Recife
Secretaria de Finanças



Prefeitura do Recife
Secretaria de Finanças



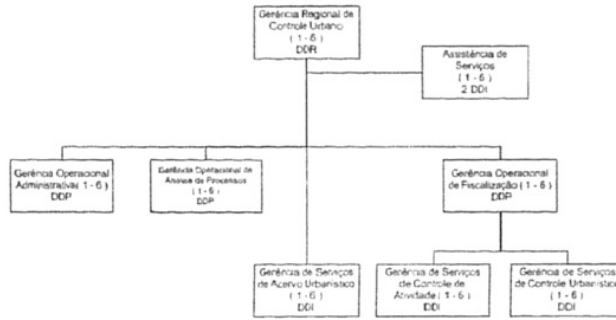
Prefeitura do Recife
Secretaria de Planejamento Participativo, Obras e Desenvolvimento Urbano e Ambiental





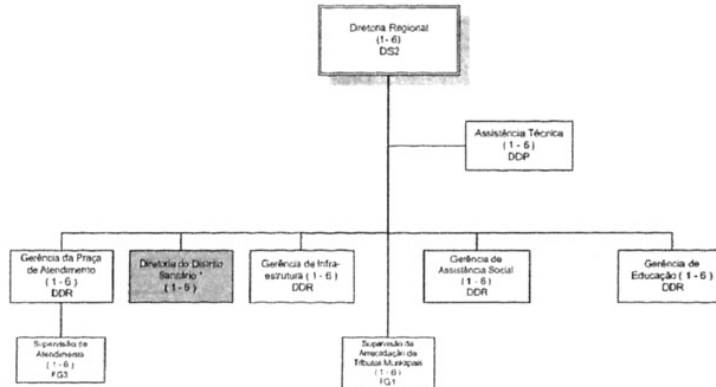
Prefeitura do Recife

Secretaria de Planejamento Participativo, Obras e Desenvolvimento Urbano e Ambiental
Diretoria de Controle Urbano - Regionais



Prefeitura do Recife

Secretaria de Planejamento Participativo, Obras e Desenvolvimento Urbano e Ambiental
Coordenadoria de Descentralização



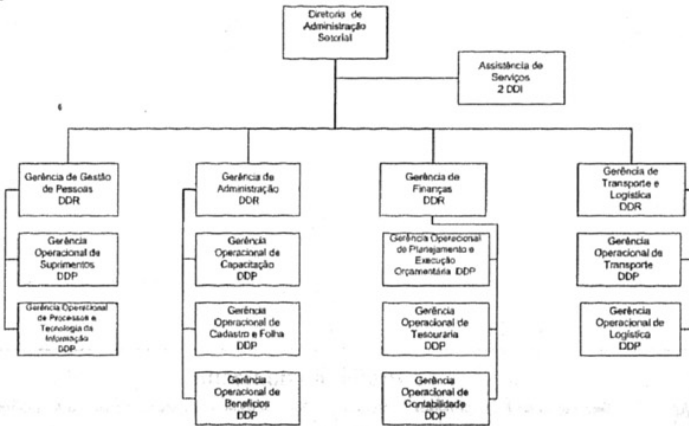
Considerações:

* - A Diretoria do Distrito Sanitário subordina-se à Diretoria Regional mas tem seu cargo listado na Secretaria de Saúde



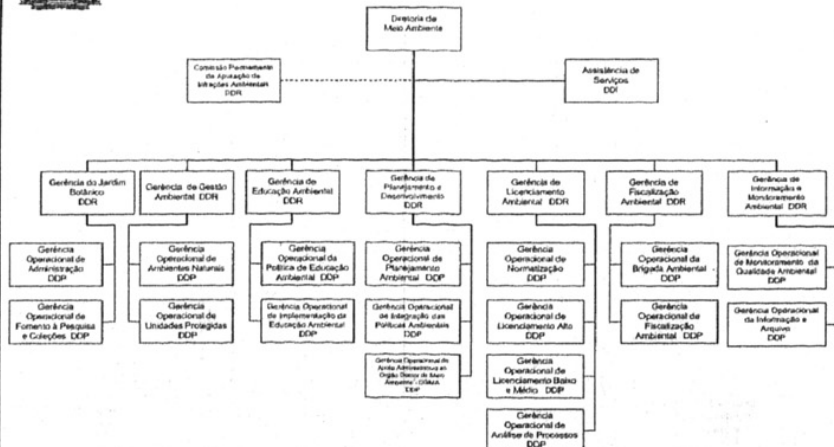
Prefeitura do Recife

Secretaria de Planejamento Participativo, Obras e Desenvolvimento Urbano e Ambiental



Prefeitura do Recife

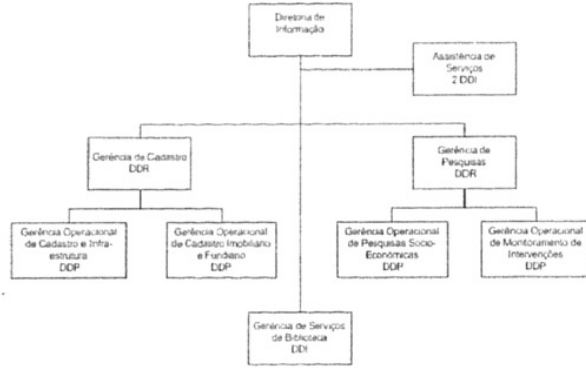
Secretaria de Planejamento Participativo, Obras e Desenvolvimento Urbano e Ambiental





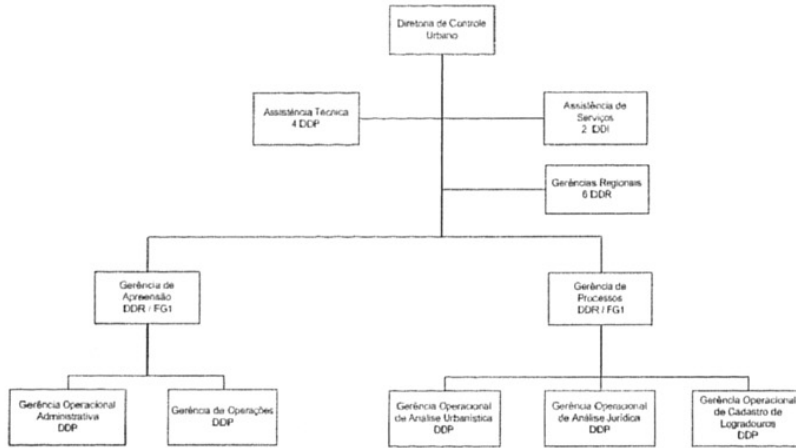
Prefeitura do Recife

Secretaria de Planejamento Participativo, Obras e Desenvolvimento Urbano e Ambiental



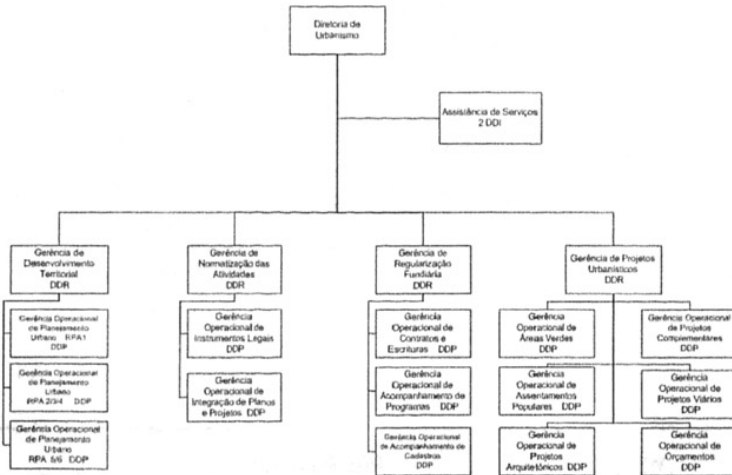
Prefeitura da Cidade do Recife

Secretaria de Planejamento Participativo, Obras e Desenvolvimento Urbano e Ambiental



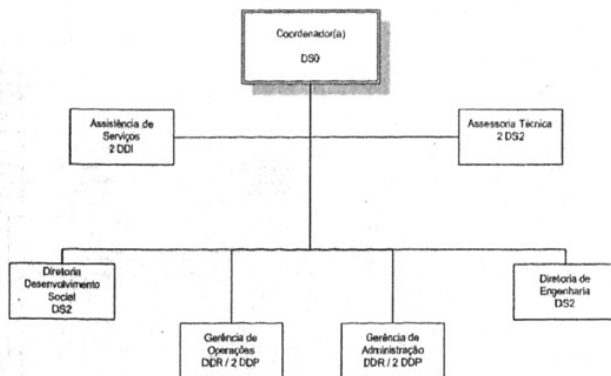
Prefeitura do Recife

Secretaria de Planejamento Participativo, Obras e Desenvolvimento Urbano e Ambiental



Prefeitura do Recife

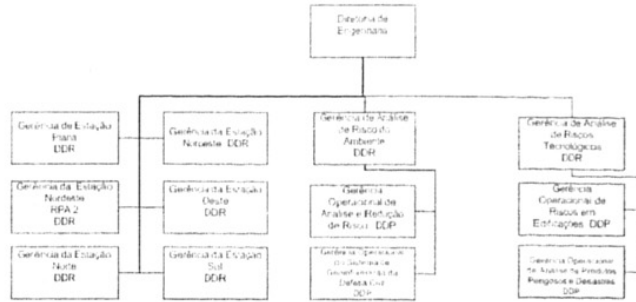
Secretaria de Planejamento Participativo, Desenvolvimento Urbano e Obras
Coordenadoria de Defesa Civil do Recife





Prefeitura do Recife

Secretaria de Planejamento Participativo, Obras e Desenvolvimento Urbano e Ambiental
Coordenadoria de Defesa Civil do Recife



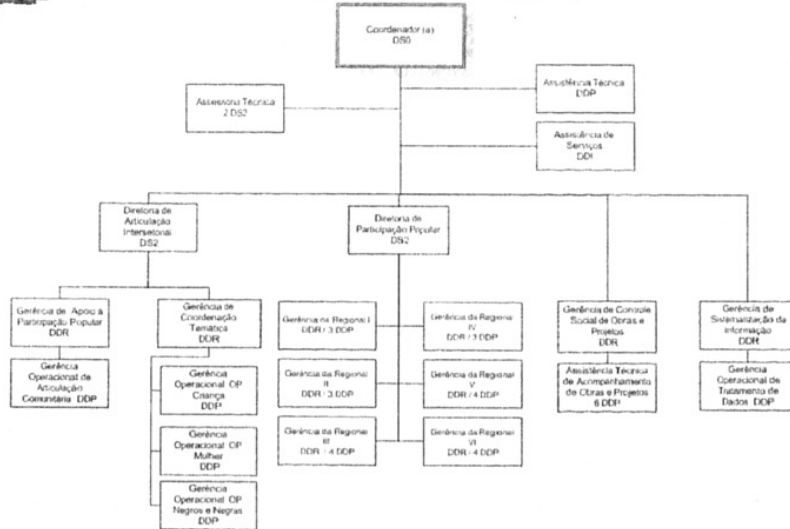
Prefeitura do Recife

Secretaria de Planejamento Participativo, Obras e Desenvolvimento Urbano e Ambiental
Coordenadoria de Defesa Civil do Recife



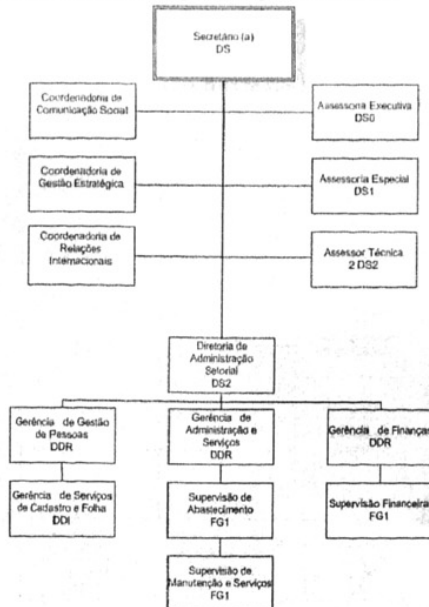
Prefeitura do Recife

Secretaria de Planejamento Participativo, Obras e Desenvolvimento Urbano e Ambiental
Coordenadoria de Orçamento Participativo e Participação Popular



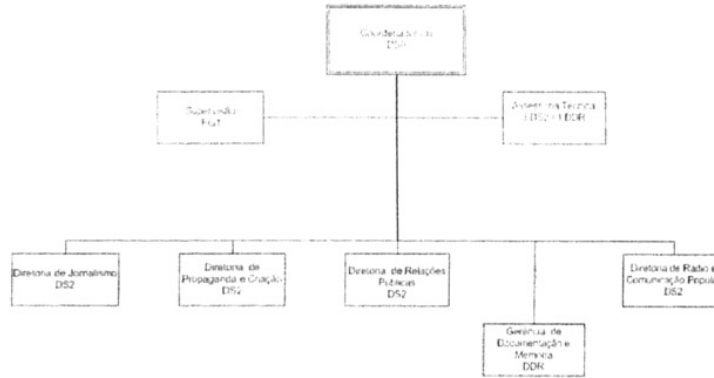
Prefeitura do Recife

Secretaria de Gestão Estratégica e Relações Internacionais

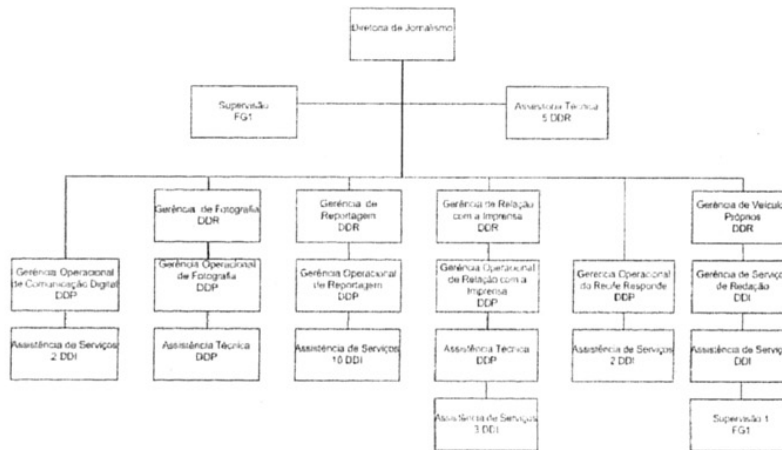




Prefeitura do Recife
Secretaria de Gestão Estratégica e Relações Internacionais
Coordenadoria de Comunicação Social



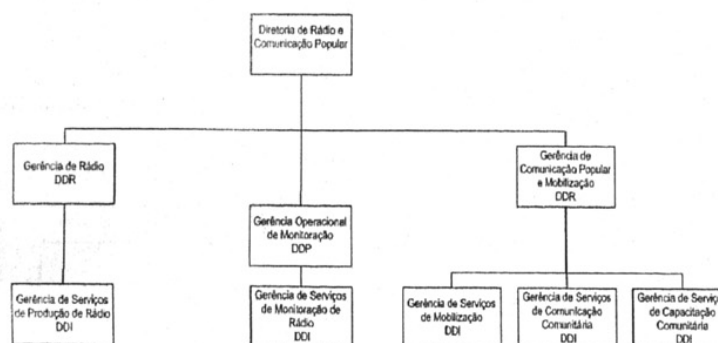
Prefeitura do Recife
Secretaria de Gestão Estratégica e Relações Internacionais
Coordenadoria de Comunicação Social



Prefeitura do Recife
Secretaria de Gestão Estratégica e Relações Internacionais
Coordenadoria de Comunicação Social

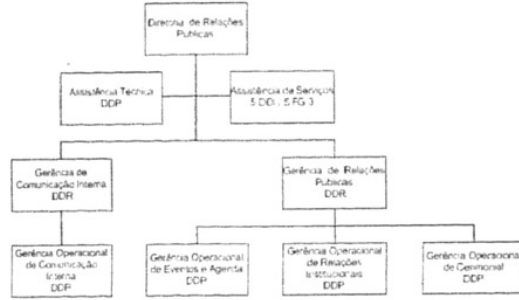


Prefeitura do Recife
Secretaria de Gestão Estratégica e Relações Internacionais
Coordenadoria de Comunicação Social

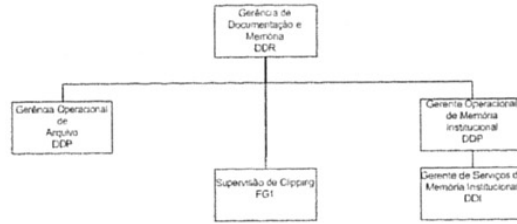




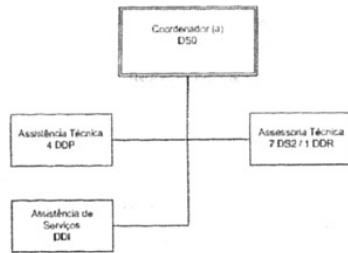
Prefeitura do Recife
 Secretaria de Gestão Estratégica e Relações Internacionais
 Coordenadoria de Comunicação Social



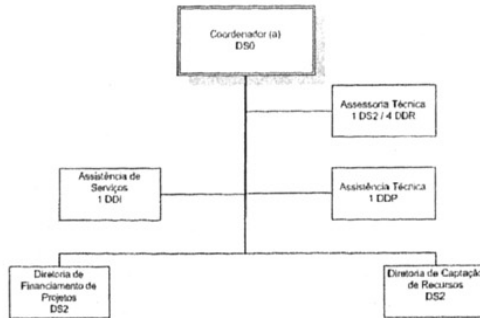
Prefeitura do Recife
 Secretaria de Gestão Estratégica e Relações Internacionais
 Coordenadoria de Comunicação Social



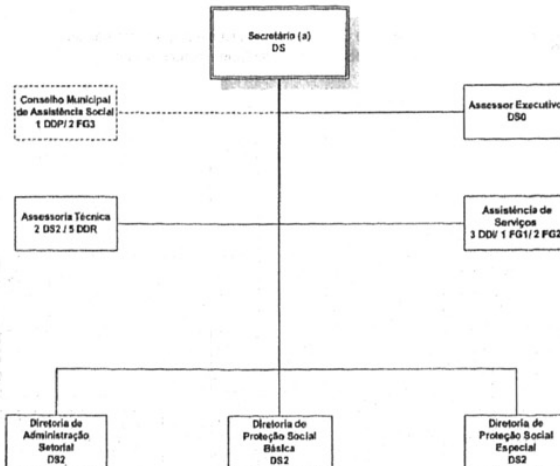
Prefeitura do Recife
 Secretaria de Gestão Estratégica e Relações Internacionais
 Coordenadoria de Gestão Estratégica



Prefeitura do Recife
 Secretaria de Gestão Estratégica e Relações Internacionais
 Coordenadoria de Relações Internacionais

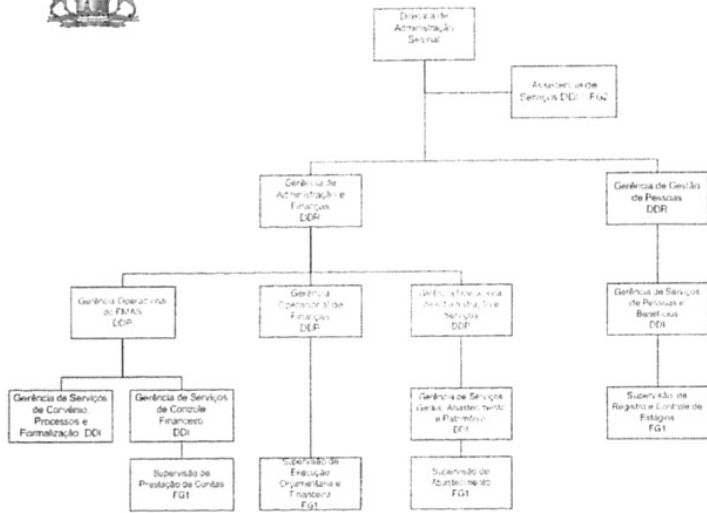


Prefeitura do Recife
 Secretaria de Assistência Social

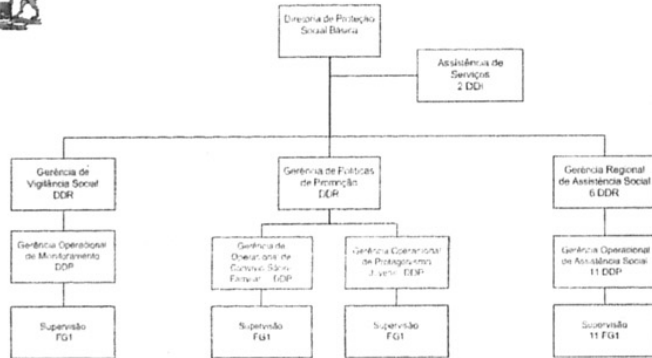




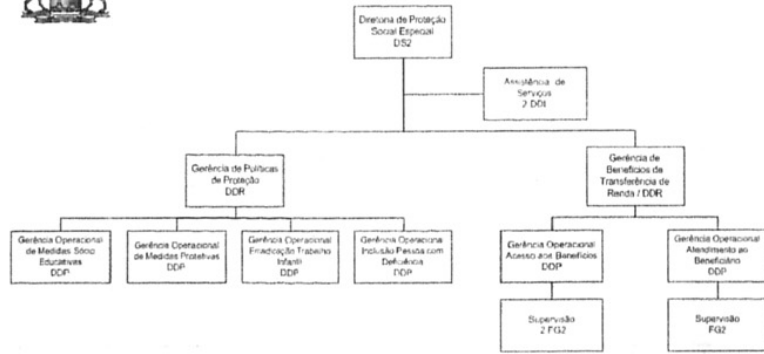
Prefeitura do Recife
Secretaria de Assistência Social



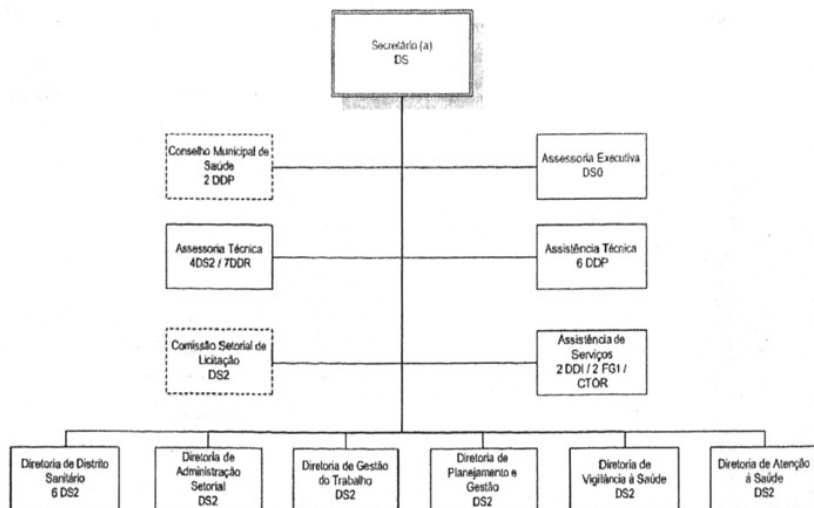
Prefeitura do Recife
Secretaria de Assistência Social



Prefeitura do Recife
Secretaria de Assistência Social

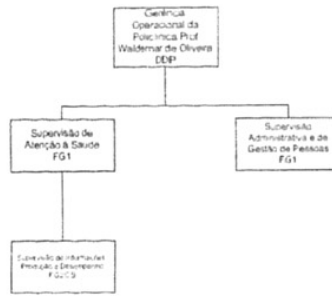


Prefeitura do Recife
Secretaria da Saúde

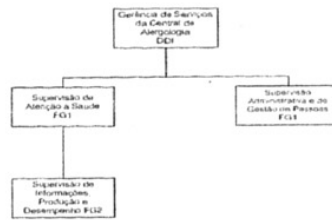




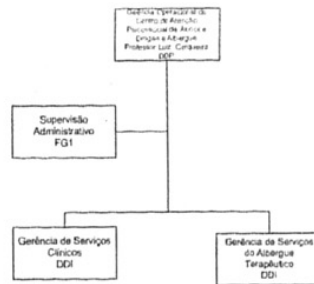
Prefeitura do Recife
Secretaria da Saúde
Distrito Sanitário I
Policlínica Professor Waldemar de Oliveira



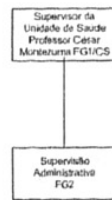
Prefeitura do Recife
Secretaria da Saúde
Distrito Sanitário I
Central de Alergologia



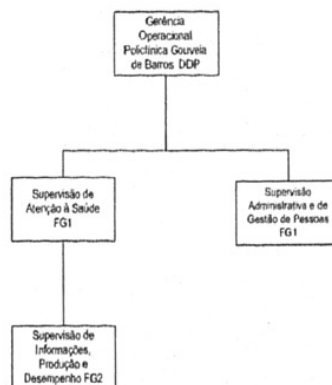
Prefeitura do Recife
Secretaria da Saúde
Distrito Sanitário I
Centro de Atenção Psicossocial de Alcool e Drogas e Albergue Professor Luiz Cerqueira



Prefeitura do Recife
Secretaria da Saúde
Distrito Sanitário I
Unidade de Saúde Professor César Montezuma



Prefeitura do Recife
Secretaria da Saúde
Distrito Sanitário I
Policlínica Gouveia de Barros





Prefeitura do Recife
Secretaria da Saúde
Distrito Sanitário I
Pronto Atendimento Médico (PAM CENTRO)



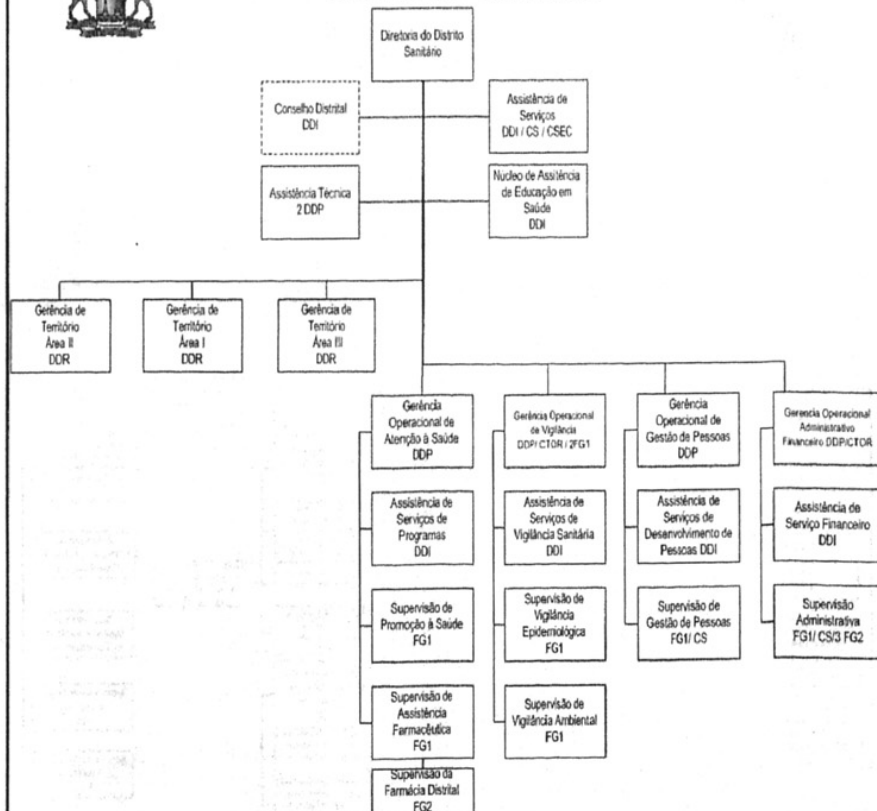
Prefeitura do Recife
Secretaria da Saúde
Distrito Sanitário I
Centro de Reabilitação



Prefeitura do Recife
Secretaria da Saúde
Distrito Sanitário I
Centro de Testagem e Aconselhamento em DST e AIDS

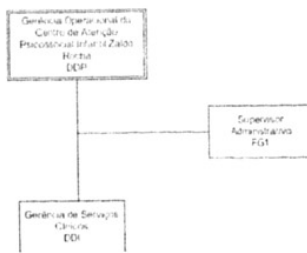


Prefeitura do Recife
Secretaria da Saúde - Distrito Sanitário II

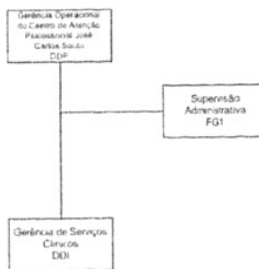




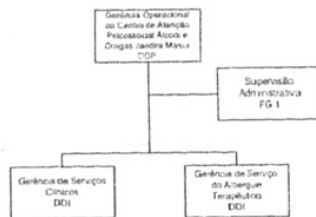
Prefeitura do Recife
Secretaria da Saúde
Distrito Sanitário II
Centro de Atenção Psicossocial Infantil Zaido Rocha



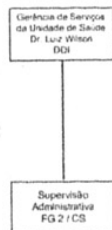
Prefeitura do Recife
Secretaria da Saúde
Distrito Sanitário II
Centro de Atenção Psicossocial José Carlos Souto



Prefeitura do Recife
Secretaria da Saúde
Distrito Sanitário II
Centro de Atenção Psicossocial - Alcool e Drogas Jandira Masur



Prefeitura do Recife
Secretaria da Saúde
Distrito Sanitário II
Unidade de Saúde Dr. Luiz Wilson



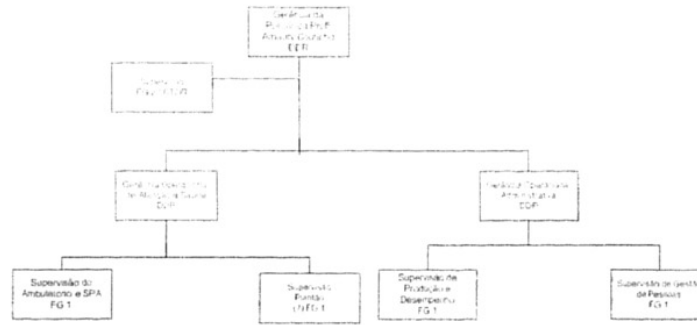
Prefeitura do Recife
Secretaria da Saúde
Distrito Sanitário II
Unidade de Saúde Professor Monteiro de Moraes





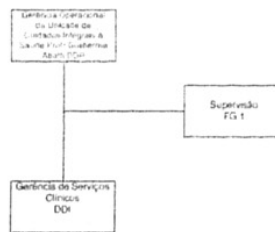
Prefeitura do Recife

Secretaria da Saúde
Distrito Sanitário II
Policlínica Professor Amaury Coutinho



Prefeitura do Recife

Secretaria de Saúde - Distrito Sanitário II
Unidade de Cuidados Integrals à Saúde Professor Guilherme Abath

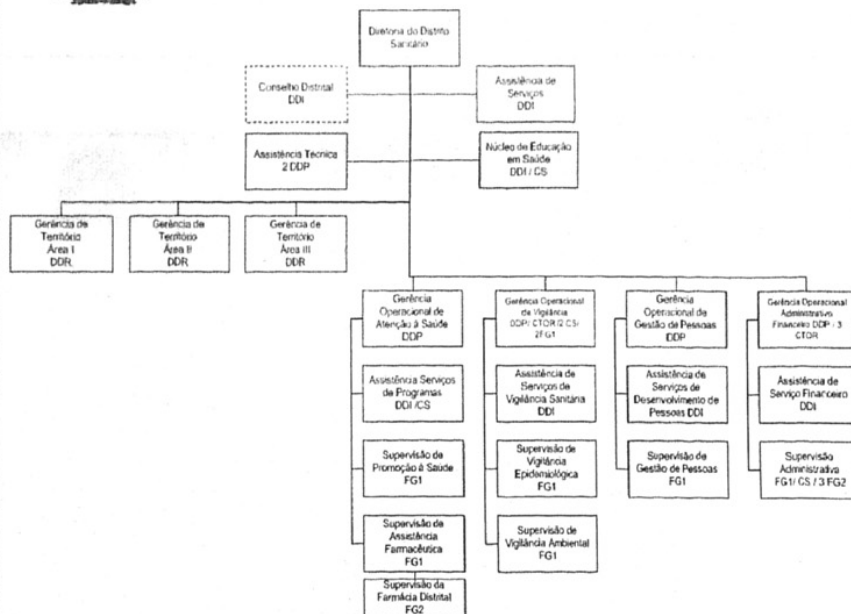


Prefeitura do Recife

Secretaria de Saúde
Distrito Sanitário II
Centro de Especialidades Odontológicas (CEO)



Prefeitura do Recife
Secretaria da Saúde
Distrito Sanitário III





Prefeitura do Recife
Secretaria de Saúde
Distrito Sanitário III
Ambulatório Especializado da Mulher

Gerência de Serviços de
Atenção
Especializada da Mulher
GEM

Supervisão
Administrativa
FG 2



Prefeitura do Recife
Secretaria de Saúde
Distrito Sanitário III
Unidade de Saúde Dr. Hélio Mendonça

Supervisão da
Unidade de Saúde
Dr. Hélio Mendonça
FG 1 / CS

Supervisão
Administrativa
FG 2



Prefeitura do Recife
Secretaria de Saúde
Distrito Sanitário III
Unidade de Saúde Dr. Alcides Codeceira

Supervisão da
Unidade de Saúde Dr.
Alcides Codeceira
FG 1 / CS

Supervisão
FG 2



Prefeitura do Recife
Secretaria de Saúde
Distrito Sanitário III
Unidade de Saúde Dr. Mário Monteiro de Melo

Supervisão da
Unidade de Saúde Dr.
Mário Monteiro de
Melo FG 1

Supervisão
Administrativa
FG 2



Prefeitura do Recife
Secretaria de Saúde
Distrito Sanitário III
Unidade de Saúde Iná Rosa Borges

Supervisão da
Unidade de Saúde
Iná Rosa Borges
FG 1

Supervisão
Administrativa
FG 2



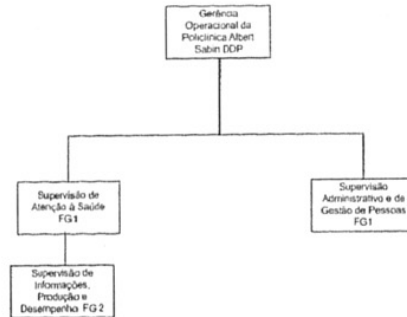
Prefeitura do Recife
Secretaria de Saúde
Distrito Sanitário III
Unidade de Saúde Iná Rosa Borges



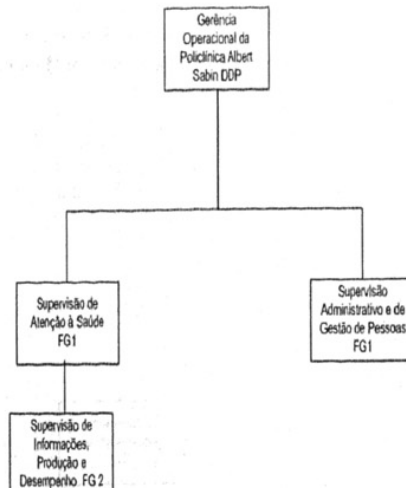
Prefeitura do Recife
Secretaria de Saúde
Distrito Sanitário III
Unidade de Saúde Professor Bruno Maia



Prefeitura do Recife
Secretaria de Saúde
Distrito Sanitário III
Policlínica Albert Sabin



Prefeitura do Recife
Secretaria de Saúde
Distrito Sanitário III
Policlínica Albert Sabin





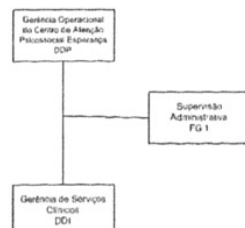
Prefeitura do Recife
Secretaria de Saúde
Distrito Sanitário III
Unidade Pediátrica Helena Moura



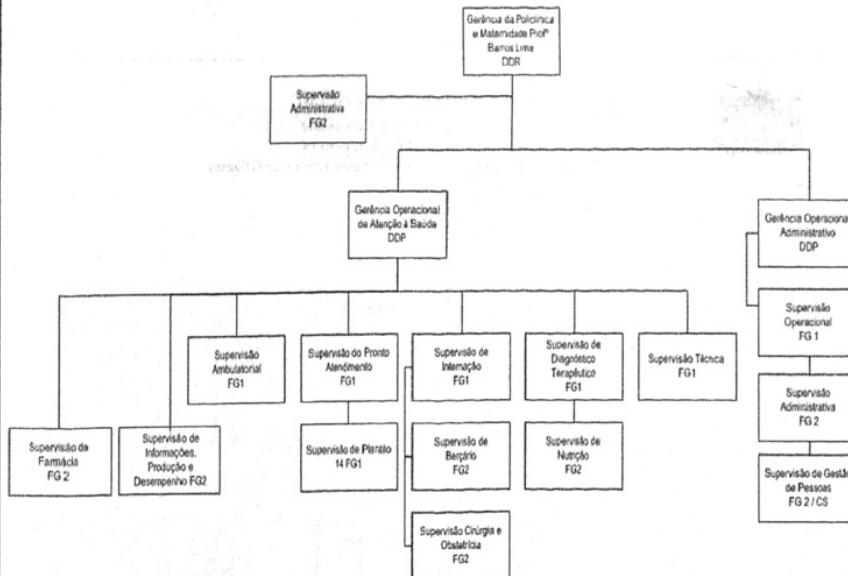
Prefeitura do Recife
Secretaria de Saúde
Distrito Sanitário III
Unidade de Saúde Dr. Joaquim da Costa Carvalho



Prefeitura do Recife
Secretaria de Saúde
Distrito Sanitário III
Centro de Atenção Psicossocial Esperança

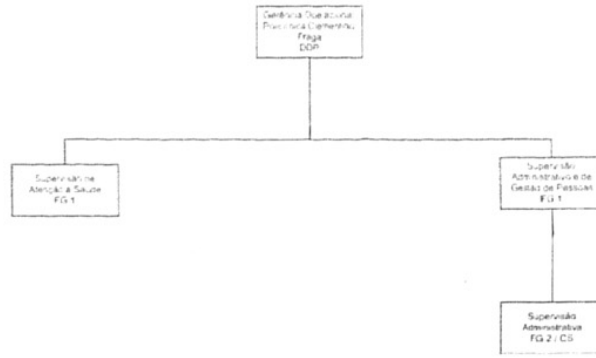


Prefeitura do Recife
Secretaria de Saúde
Distrito Sanitário III
Policlínica e Maternidade Professor Barros Lima

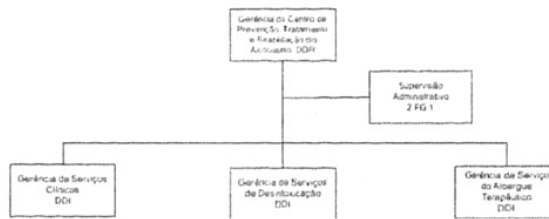




Prefeitura do Recife
Secretaria de Saúde
Distrito Sanitário III
Policlínica Clementino Fraga



Prefeitura do Recife
Secretaria de Saúde
Distrito Sanitário III
Centro de Prevenção, Tratamento e Reabilitação do Alcoolismo (CPTRA)



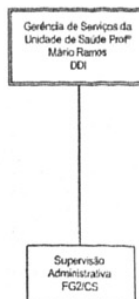
Prefeitura do Recife
Secretaria de Saúde
Distrito Sanitário III
Centro de Atenção Psicossocial Espaço Azul



Prefeitura do Recife
Secretaria de Saúde
Distrito Sanitário III
Unidade de Saúde Francisco Pignatari

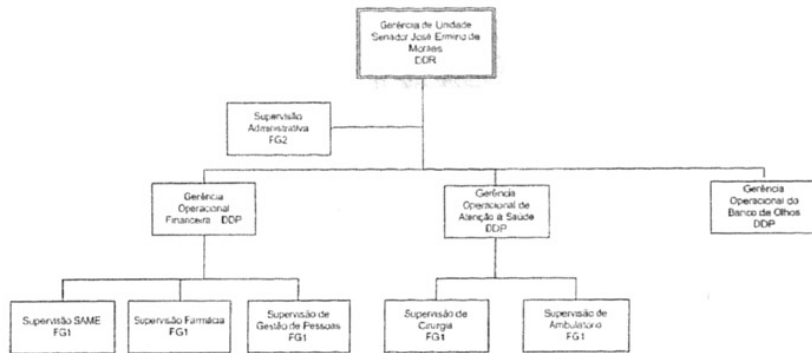


Prefeitura do Recife
Secretaria de Saúde
Distrito Sanitário III
Unidade de Saúde Professor Mário Ramos

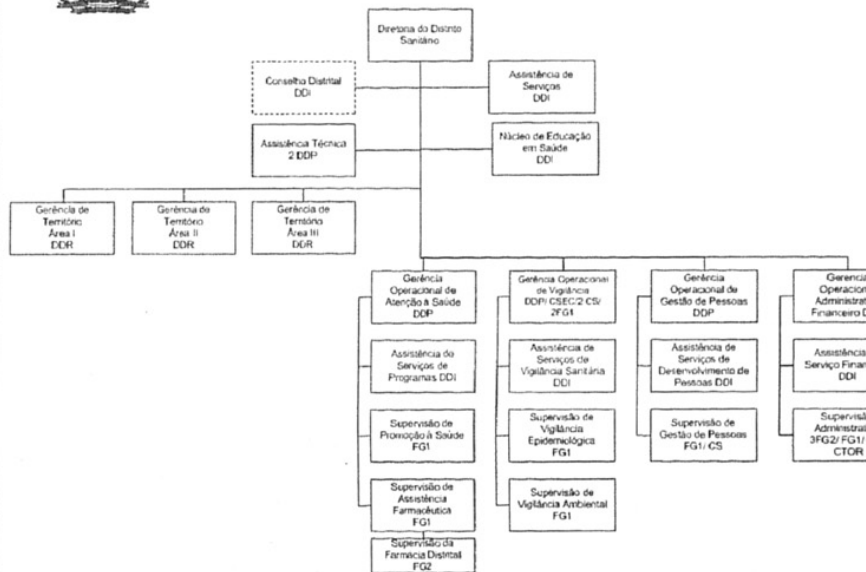




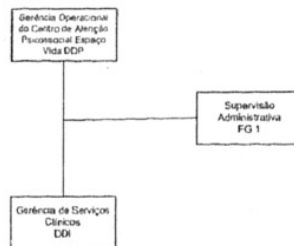
Prefeitura do Recife
Secretaria da Saúde
Distrito Sanitário III
Centro Médico Senador José Ermirio de Moraes



Prefeitura do Recife
Secretaria da Saúde - Distrito Sanitário IV



Prefeitura do Recife
Secretaria da Saúde
Distrito Sanitário IV
Centro de Atenção Psicossocial Espaço Vida



Prefeitura do Recife
Secretaria da Saúde
Distrito Sanitário IV
Unidade de Saúde Professor Joaquim Cavalcanti





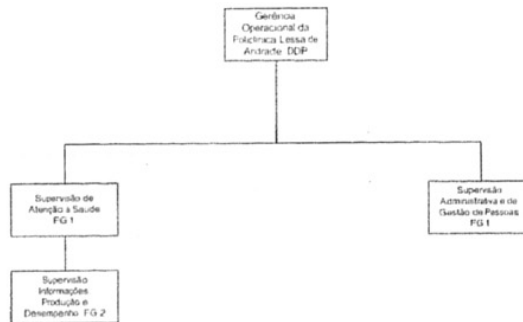
Prefeitura do Recife
Secretaria da Saúde
Distrito Sanitário IV
Unidade de Saúde Professor Amaury de Medeiros



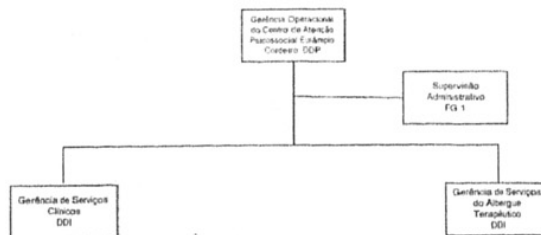
Prefeitura do Recife
Secretaria da Saúde
Distrito Sanitário IV
Unidade de Saúde Dr. José Duxian de Oliveira Soares



Prefeitura do Recife
Secretaria da Saúde
Distrito Sanitário IV
Policlinica Lessa de Andrade



Prefeitura do Recife
Secretaria de Saúde
Distrito Sanitário IV
Centro de Atenção Psicossocial de Alcool e Drogas Eulâmio Cordeiro

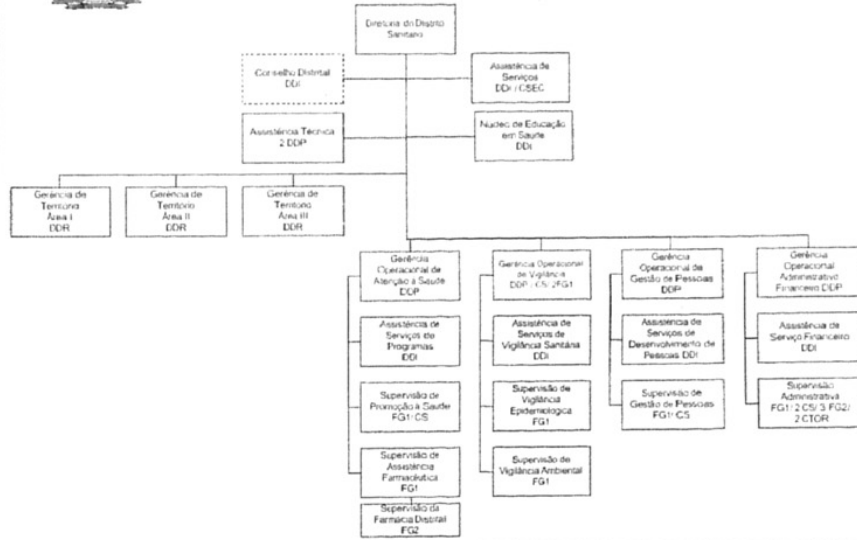


Prefeitura do Recife
Secretaria da Saúde
Distrito Sanitário IV
Unidade de Saúde Professor Olinto de Oliveira





Prefeitura do Recife
Secretaria da Saúde - Distrito Sanitário V



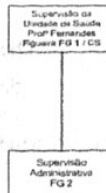
Prefeitura do Recife
Secretaria da Saúde
Distrito Sanitário V
Unidade de Saúde Dr. Pedro Gaspar Regueira Costa



Prefeitura do Recife
Secretaria da Saúde
Distrito Sanitário V
Unidade de Saúde Bidu Krause



Prefeitura do Recife
Secretaria da Saúde
Distrito Sanitário V
Unidade de Saúde Professor Fernandes Figueira

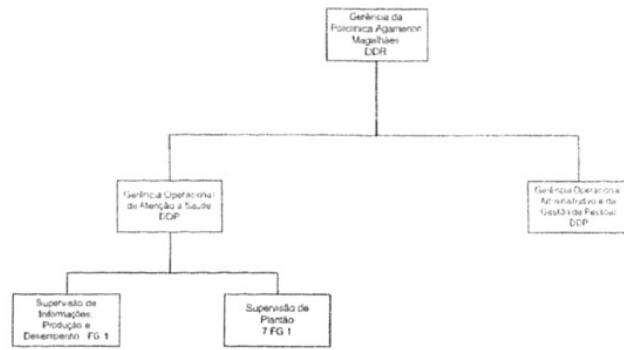


Prefeitura do Recife
Secretaria da Saúde
Distrito Sanitário V
Unidade de Saúde Pronto Atendimento Médico (CEASA)





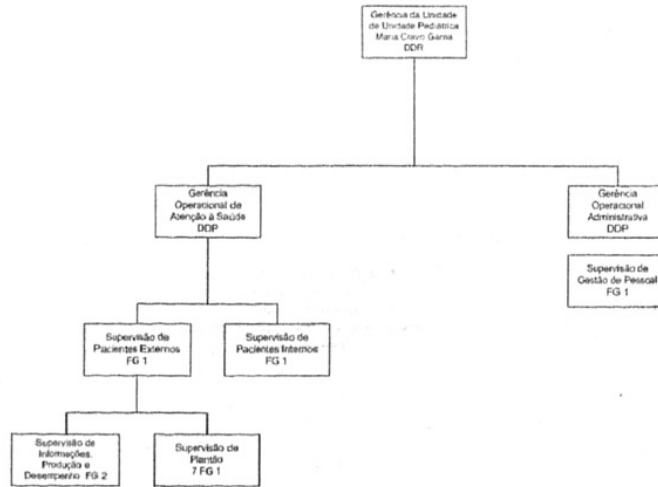
Prefeitura do Recife
Secretaria da Saúde
Distrito Sanitário
Policlínica Agamenon Magalhães



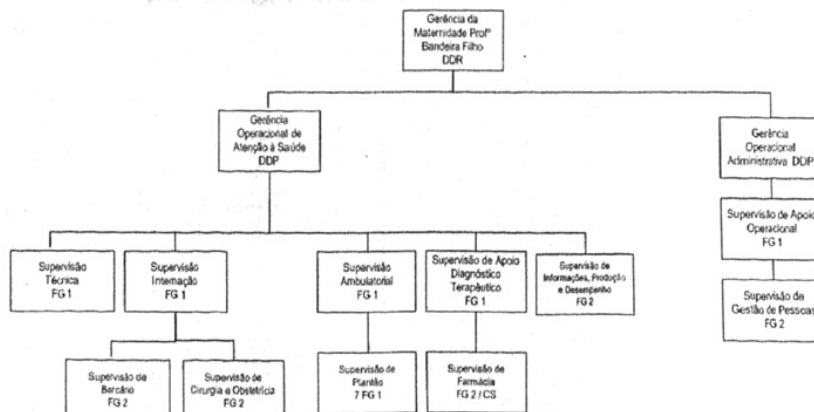
Prefeitura do Recife
Secretaria da Saúde
Distrito Sanitário V
Unidade de Saúde Ipiranga



Prefeitura do Recife
Secretaria da Saúde
Distrito Sanitário V
Unidade Pediátrica Maria Cravo Gama

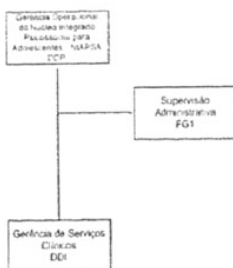


Prefeitura do Recife
Secretaria da Saúde
Distrito Sanitário V
Maternidade Professor Bandeira Filho





Prefeitura do Recife
Secretaria de Saúde
Distrito Sanitário V
Núcleo Integrado Psicossocial para Adolescente (NIAPSA)



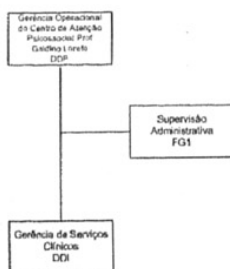
Prefeitura do Recife
Secretaria de Saúde
Distrito Sanitário V
Centro Médico Psicopedagógico Infantil (CEMPI)



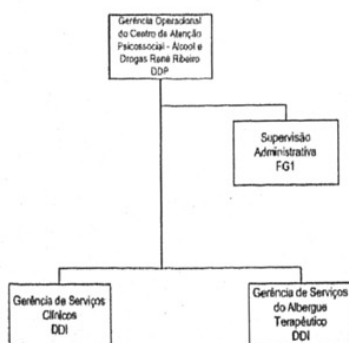
Prefeitura do Recife
Secretaria de Saúde
Distrito Sanitário V
Centro Médico Psicopedagógico Infantil (CEMPI)



Prefeitura do Recife
Secretaria de Saúde
Distrito Sanitário V
Centro de Atenção Psicossocial Professor Galdino Loreto

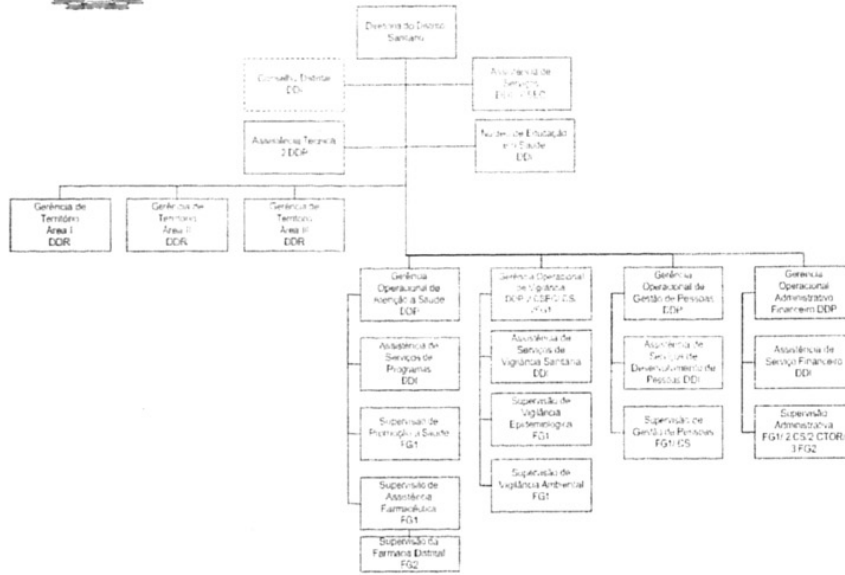


Prefeitura do Recife
Secretaria de Saúde
Distrito Sanitário V
Centro de Atenção Psicossocial Álcool e Drogas René Ribeiro





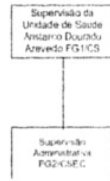
Prefeitura do Recife
Secretaria da Saúde - Distrito Sanitário VI



Prefeitura do Recife
Secretaria da Saúde
Distrito Sanitário VI
Unidade de Saúde Professor Sebastião Ivo Rabelo



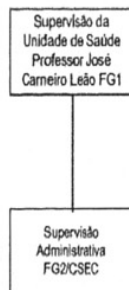
Prefeitura do Recife
Secretaria da Saúde
Distrito Sanitário VI
Unidade de Saúde Dr Aristarco Dourado Azevedo



Prefeitura do Recife
Secretaria da Saúde
Distrito Sanitário VI
Unidade de Saúde Djalma de Holanda Cavalcanti

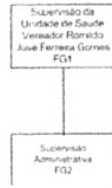


Prefeitura do Recife
Secretaria da Saúde
Distrito Sanitário VI
Unidade de Saúde Professor José Carneiro Leão





Prefeitura do Recife
Secretaria da Saúde
Distrito Sanitário VI
Unidade de Saúde Vereador Romildo José Ferreira Gomes



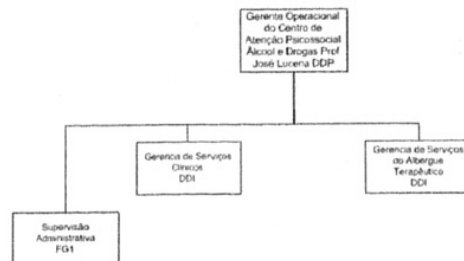
Prefeitura do Recife
Secretaria da Saúde
Distrito Sanitário VI
Unidade de Saúde Professor Djair Brindeiro



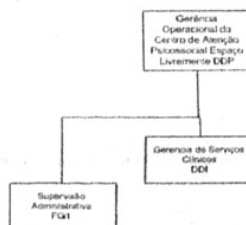
Prefeitura do Recife
Secretaria da Saúde
Distrito Sanitário VI
Unidade de Saúde Dom Miguel de Lima Valverde



Prefeitura do Recife
Secretaria da Saúde
Distrito Sanitário VI
Centro de Atenção Psicossocial Álcool e Drogas Professor José Lucena



Prefeitura do Recife
Secretaria da Saúde
Distrito Sanitário VI
Centro de Atenção Psicossocial Espaço Livramento

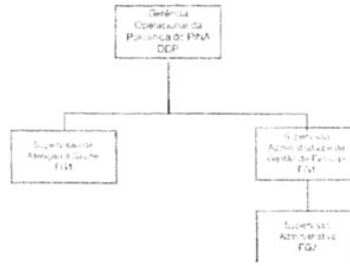


Prefeitura do Recife
Secretaria da Saúde
Distrito Sanitário VI
Centro de Atenção Psicossocial Espaço Livramento

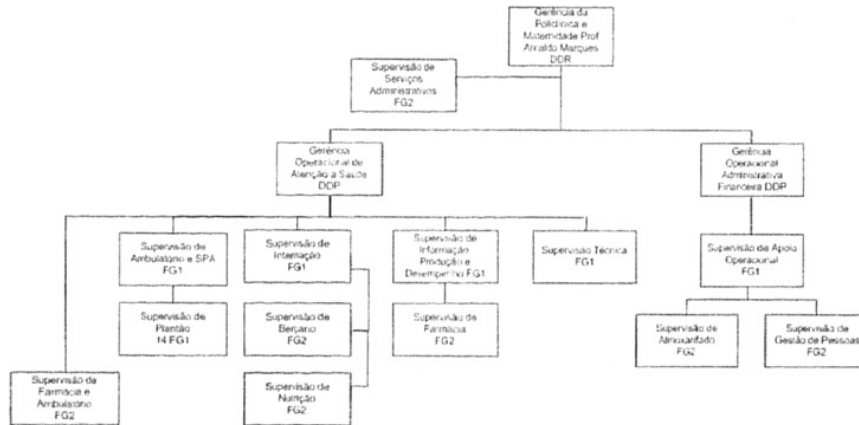




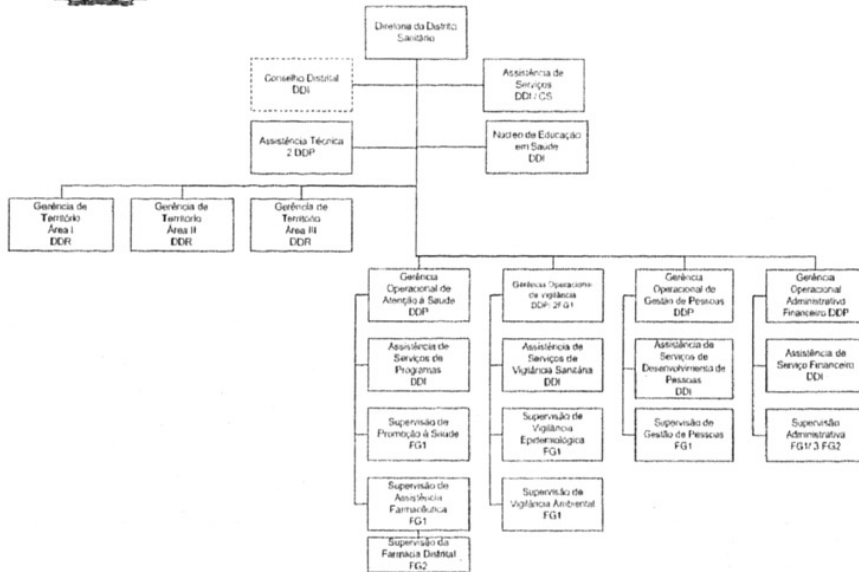
Prefeitura do Recife
Secretaria da Saúde
Distrito Sanitário VI
Policlínica do PINA



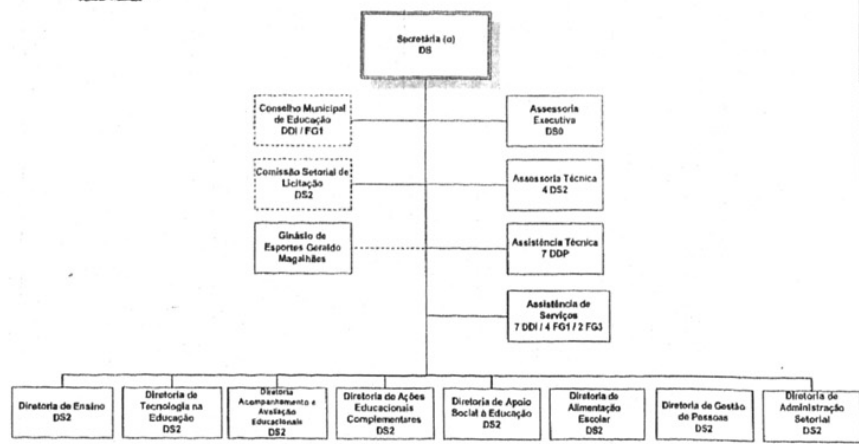
Prefeitura do Recife
Secretaria da Saúde
Distrito Sanitário VI
Policlínica e Maternidade Professor Arnaldo Marques



Prefeitura do Recife
Secretaria da Saúde - Distrito Sanitário I



Prefeitura do Recife
Secretaria de Educação, Esporte e Lazer

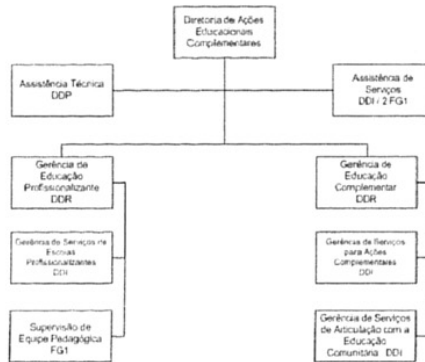




Prefeitura do Recife
Secretaria de Educação, Esporte e Lazer



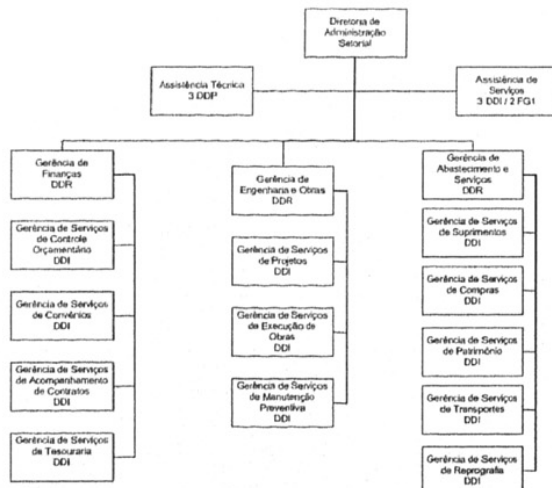
Prefeitura do Recife
Secretaria de Educação, Esporte e Lazer



Prefeitura do Recife
Secretaria de Educação, Esporte e Lazer

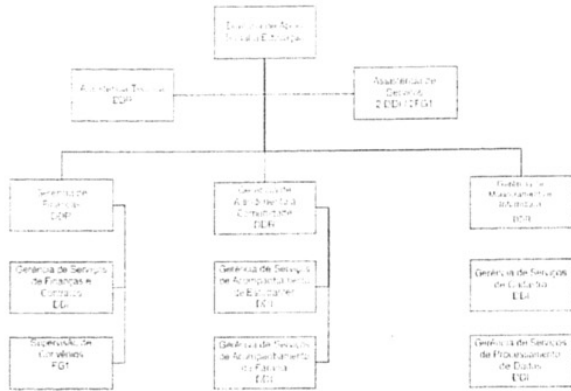


Prefeitura do Recife
Secretaria de Educação, Esporte e Lazer

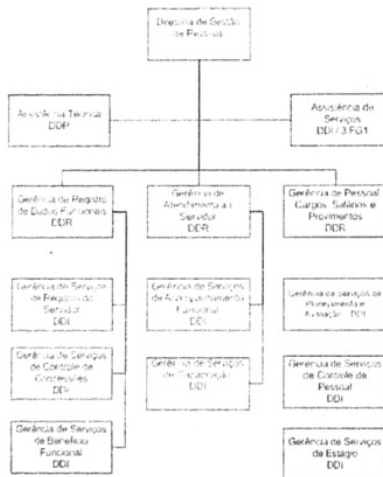




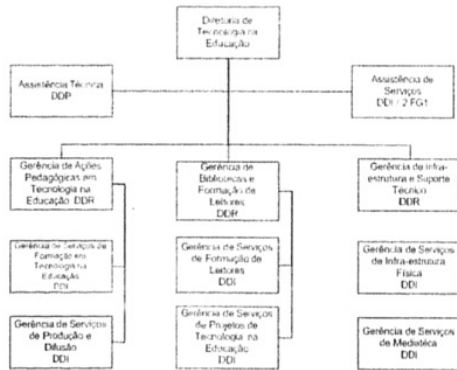
Prefeitura do Recife
Secretaria de Educação, Esporte e Lazer



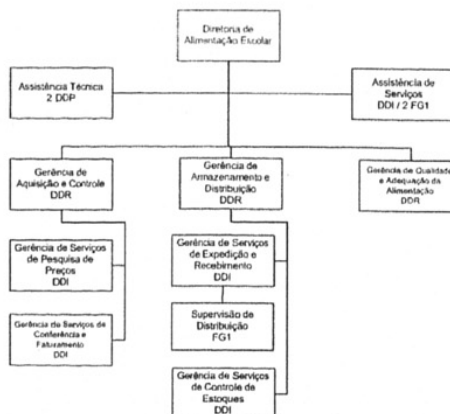
Prefeitura do Recife
Secretaria de Educação, Esporte e Lazer



Prefeitura do Recife
Secretaria de Educação, Esporte e Lazer

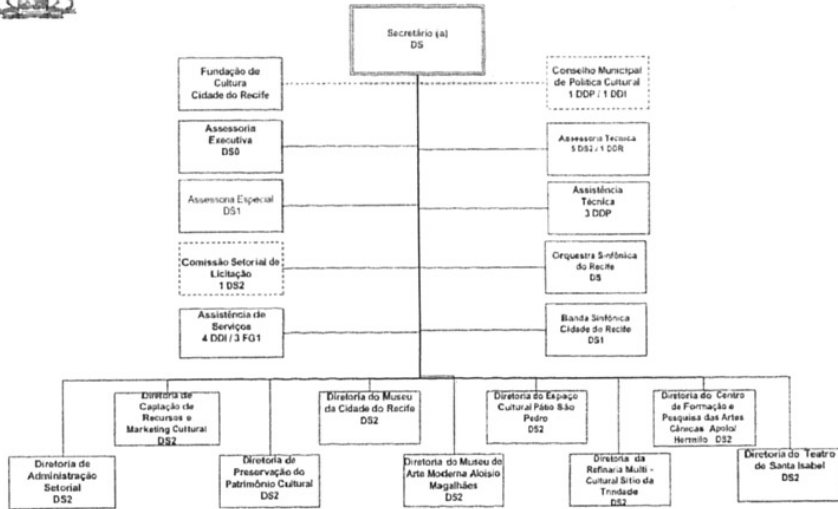


Prefeitura do Recife
Secretaria de Educação, Esporte e Lazer

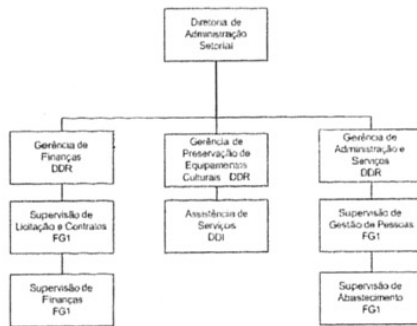




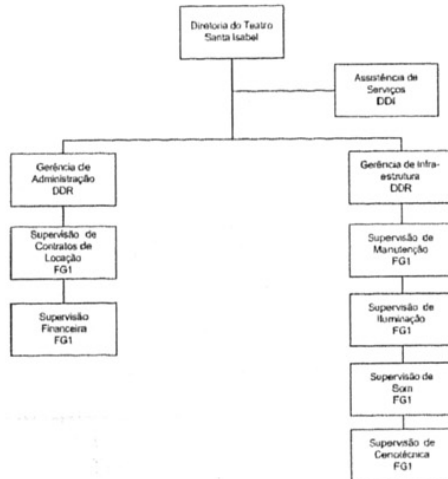
Prefeitura do Recife
Secretaria de Cultura



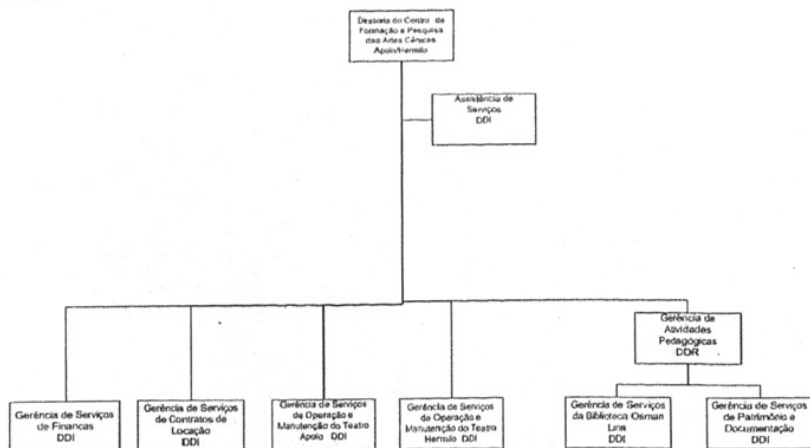
Prefeitura do Recife
Secretaria de Cultura



Prefeitura do Recife
Secretaria de Cultura

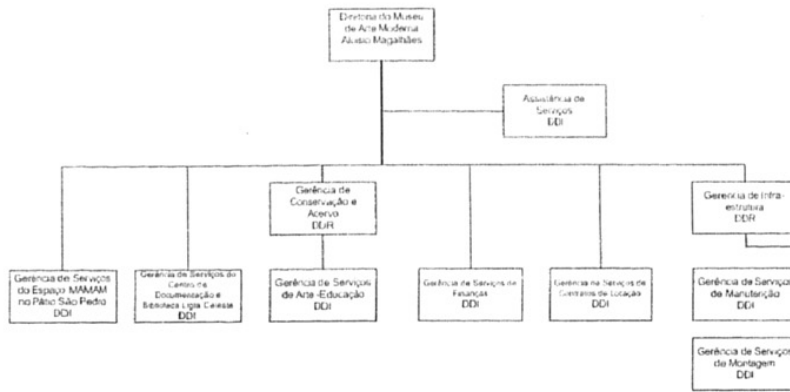


Prefeitura do Recife
Secretaria de Cultura

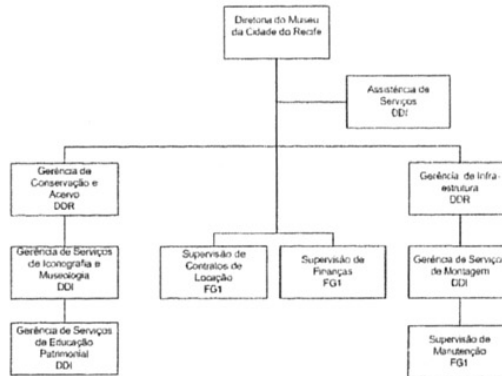




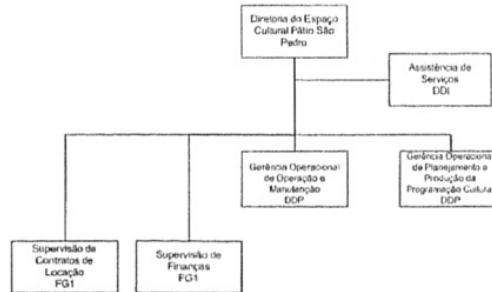
Prefeitura do Recife
Secretaria de Cultura



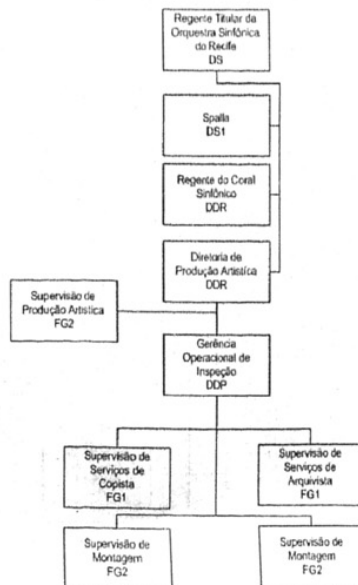
Prefeitura do Recife
Secretaria de Cultura



Prefeitura do Recife
Secretaria de Cultura



Prefeitura do Recife
Secretaria de Cultura
Orquestra Sinfônica do Recife

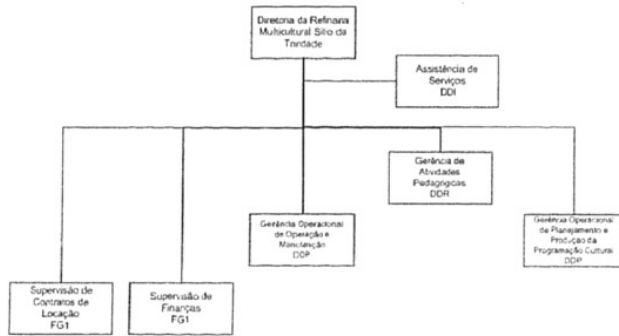




Prefeitura do Recife
Secretaria de Cultura



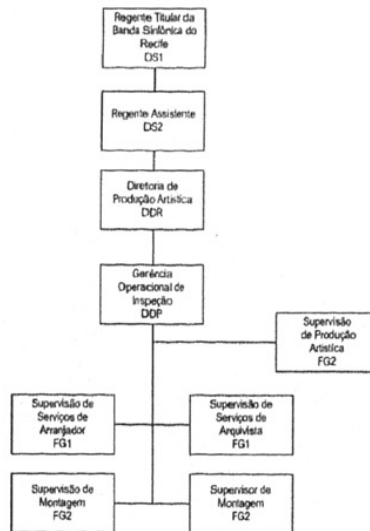
Prefeitura do Recife
Secretaria de Cultura



Prefeitura do Recife
Secretaria de Cultura

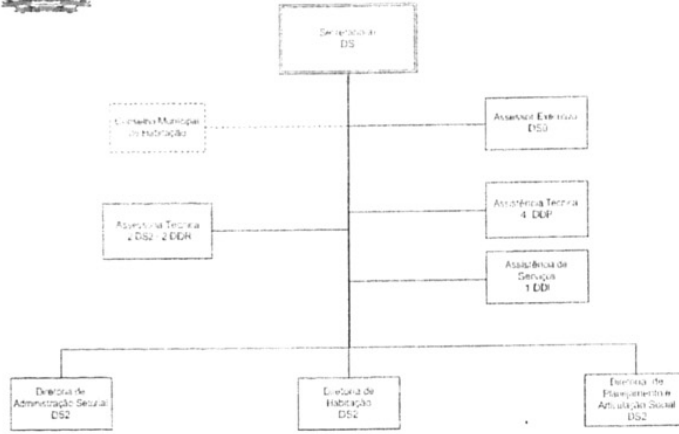


Prefeitura do Recife
Secretaria de Cultura
Banda Sinfônica do Recife

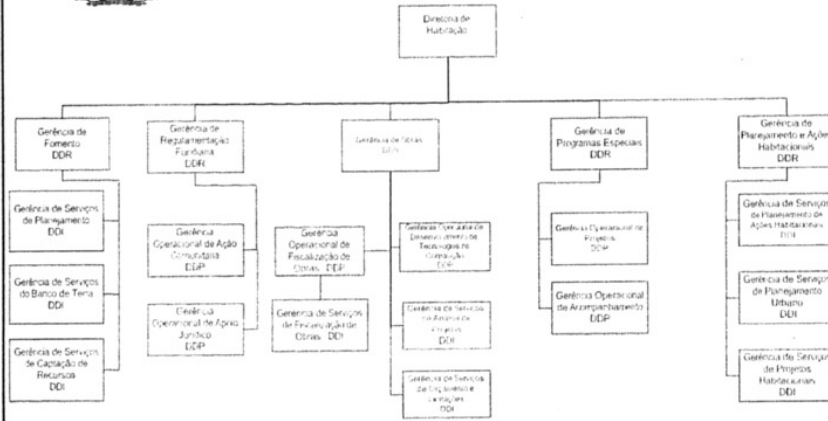




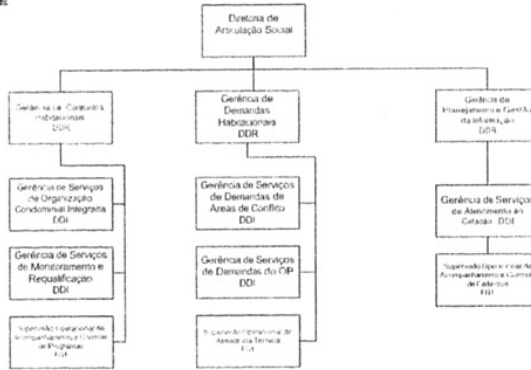
Prefeitura do Recife
Secretaria de Habitação



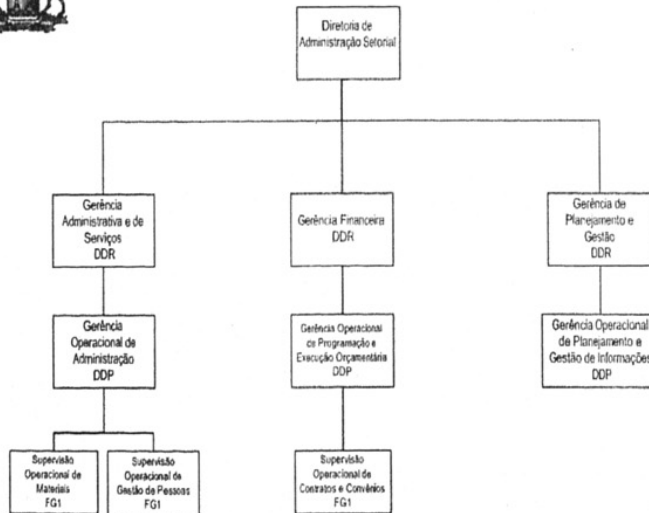
Prefeitura do Recife
Secretaria de Habitação



Prefeitura do Recife
Secretaria de Habitação

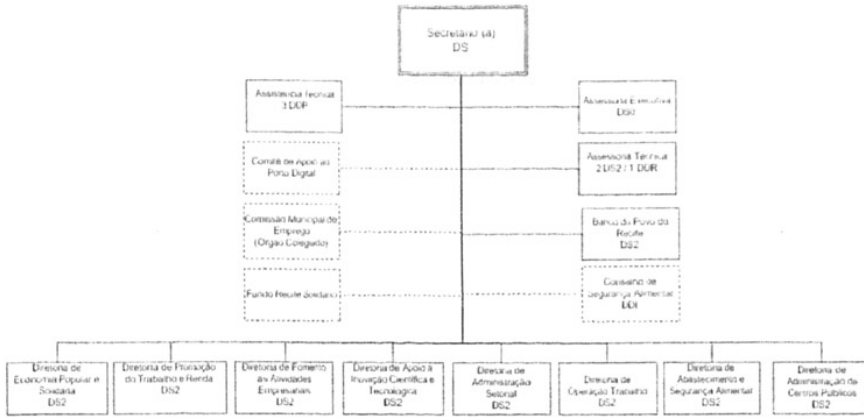


Prefeitura do Recife
Secretaria de Habitação

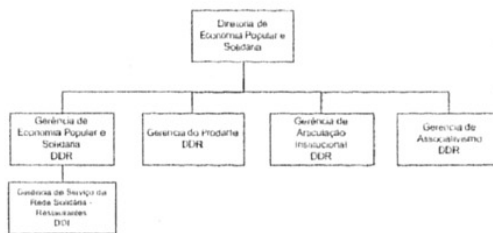




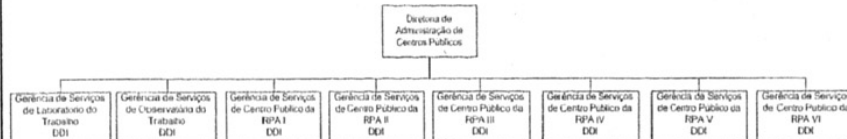
Prefeitura do Recife
Secretaria de Ciência, Tecnologia e Desenvolvimento Econômico



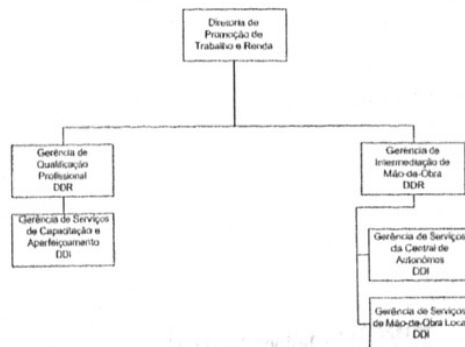
Prefeitura do Recife
Secretaria de Ciência, Tecnologia e Desenvolvimento Econômico



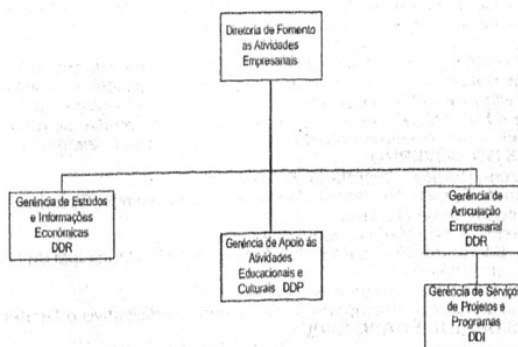
Prefeitura do Recife
Secretaria de Ciência, Tecnologia e Desenvolvimento Econômico



Prefeitura do Recife
Secretaria de Ciência, Tecnologia e Desenvolvimento Econômico



Prefeitura do Recife
Secretaria de Ciência, Tecnologia e Desenvolvimento Econômico





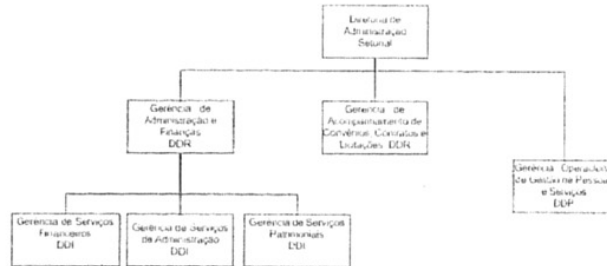
Prefeitura do Recife

Secretaria de Ciência, Tecnologia e Desenvolvimento Econômico



Prefeitura do Recife

Secretaria de Ciência, Tecnologia e Desenvolvimento Econômico



Prefeitura do Recife

Secretaria de Ciência, Tecnologia e Desenvolvimento Econômico



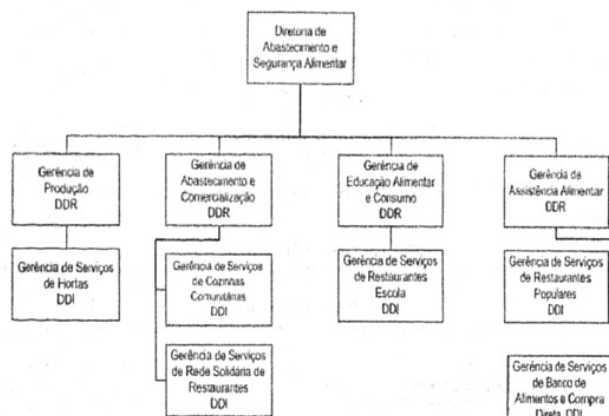
Prefeitura do Recife

Secretaria de Ciência, Tecnologia e Desenvolvimento Econômico



Prefeitura do Recife

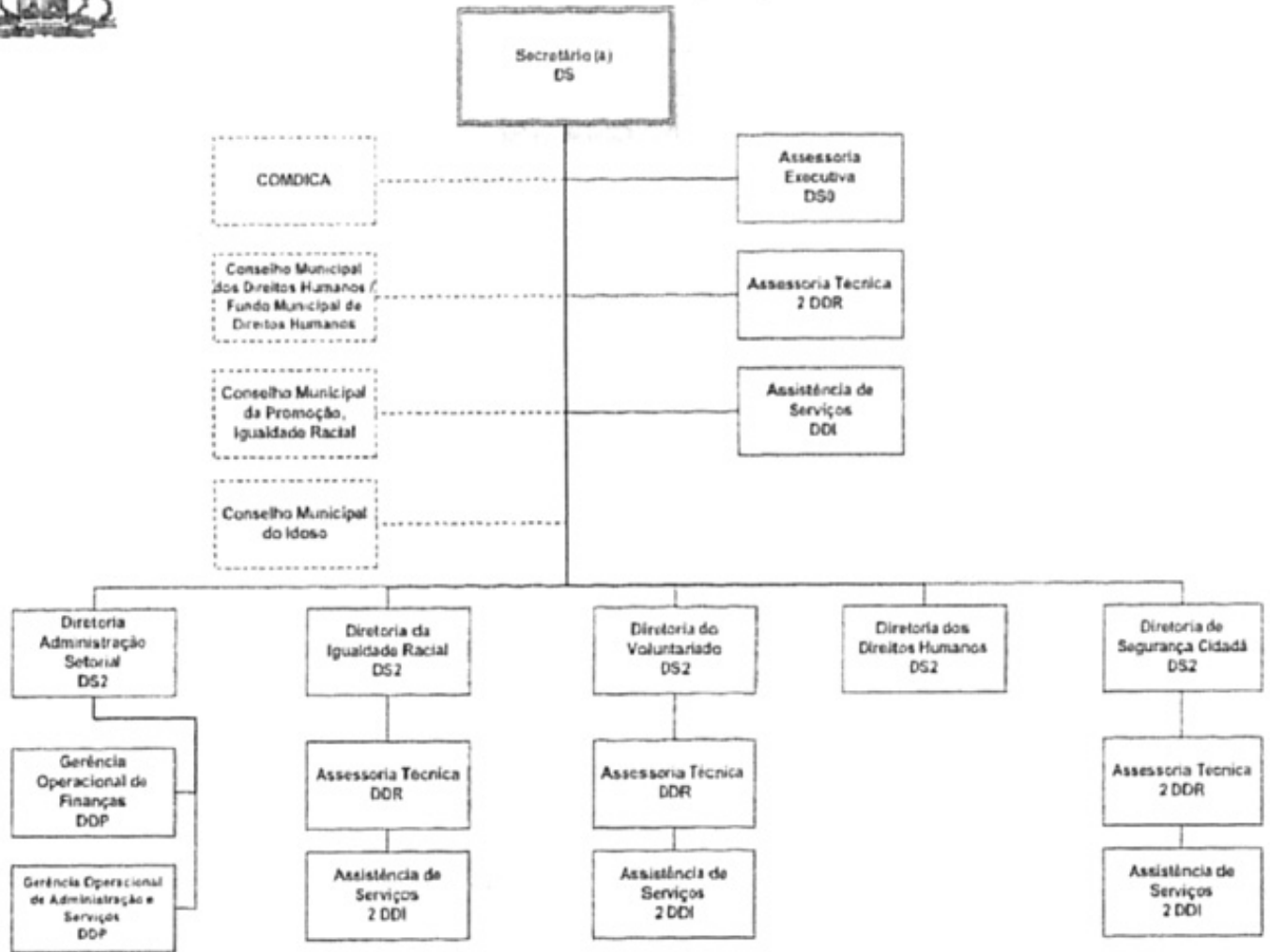
Secretaria de Ciência, Tecnologia e Desenvolvimento Econômico





Prefeitura do Recife

Secretaria de Direitos Humanos e Segurança Cidadã



Prefeitura do Recife

Secretaria de Direitos Humanos e Segurança Cidadã

