

DECRETO Nº 21.918 DE 05 DE MAIO DE 2006

Ementa: Dispõe sobre as nomenclaturas dos cargos comissionados e funções gratificadas e sobre a estrutura dos órgãos da Administração Direta do Município do Recife em regulamentação à Lei nº 17.180, de 13 de janeiro de 2006, que alterou a Lei nº 17.108/2005.

O PREFEITO DO RECIFE, no uso das atribuições constantes do art. 54, inciso IV, da Lei Orgânica do Município do Recife,

DECRETA:

Art. 1º. Este Decreto dispõe sobre as nomenclaturas dos cargos comissionados e funções gratificadas criados pela Lei nº 17.180, de 13 de janeiro de 2006, e sobre a atual estrutura da Secretaria de Saúde do Município do Recife.

Art. 2º. Ficam estabelecidas as nomenclaturas dos cargos comissionados e funções gratificadas criados pela Lei nº 17.180/2006 em conformidade com o disposto no anexo I deste decreto, ficam alteradas as nomenclaturas dos cargos comissionados e funções gratificadas conforme disposto no Anexo II, e no anexo III ficam consolidados os órgãos da estrutura da Secretaria de Saúde do Município do Recife que foram alcançados por este Decreto.

Art. 3º. A estrutura da Secretaria de Saúde, passa a figurar com os novos cargos mencionados no artigo anterior, e com a atualização da nomenclatura de cargos e funções gratificadas no âmbito da referida Secretaria, conforme organograma constante do Anexo II deste decreto.

Art. 4º. Este Decreto entra em vigor na data de sua publicação, retroagindo seus efeitos a 13 de janeiro de 2006.

Recife, 05 de maio de 2006.

João Paulo Lima e Silva
Prefeito

Evaldo Melo de Oliveira
Secretário de Saúde

Rômulo Guerra de Meneses
Secretário de Administração e Gestão de Pessoas

Elísio Soares de Carvalho Júnior
Secretário de Finanças

José Múcio Magalhães de Souza
Secretário de Coordenação Política de Governo

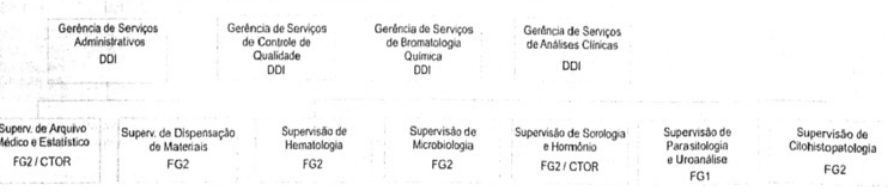
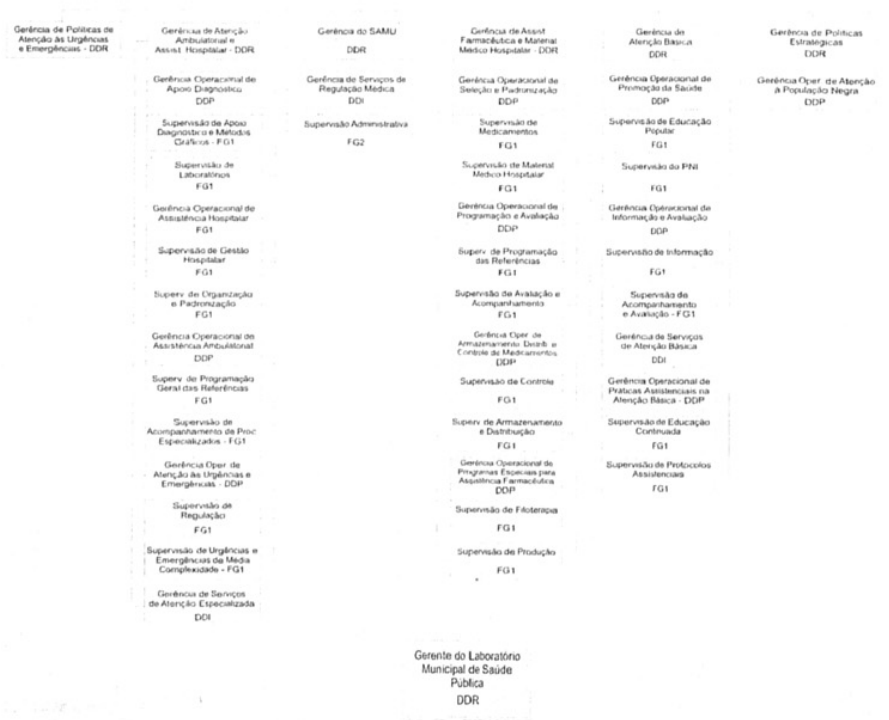
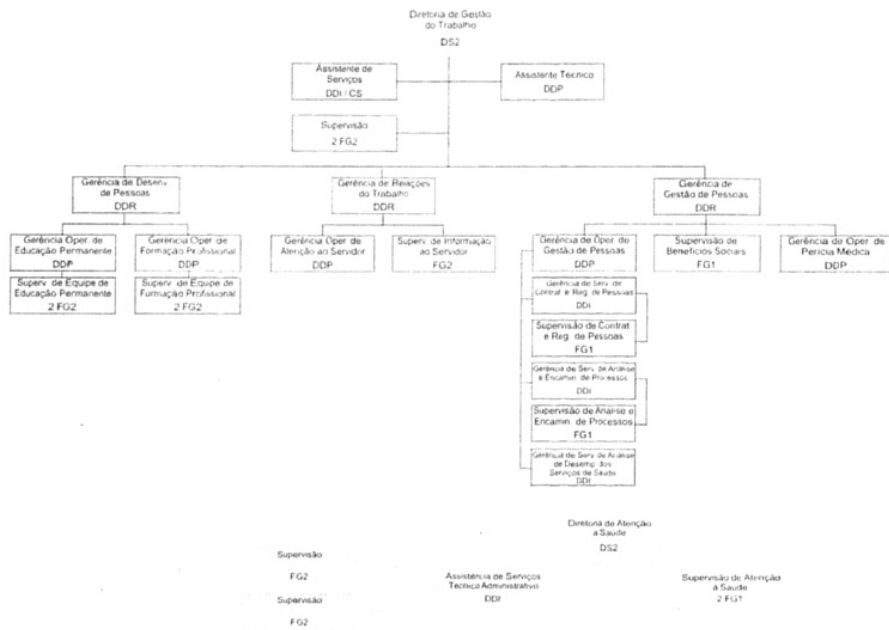
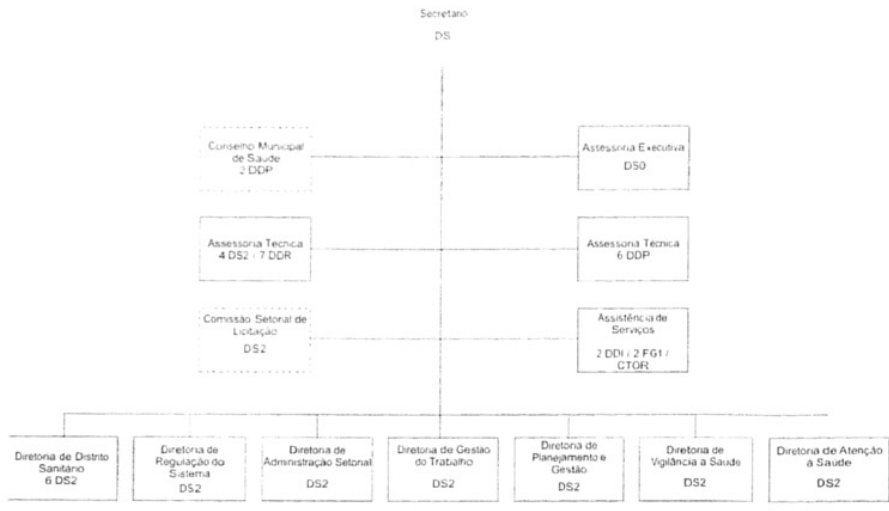
Bruno Arlosto Luna de Holanda
Secretário de Assuntos Jurídicos

ANEXO I DO DECRETO Nº 21.918/2006

Quantidade	Símbolo	Cargo Comissionado/Função Gratificada	Órgão a que se subordina
1 (um)	DS2	Diretoria de Regulação do Sistema	Secretaria de Saúde
1 (um)	DDR	Assessoria Técnica	Diretoria de Regulação do Sistema
1 (um)	DDR	Gerência de Auditoria	Diretoria de Regulação do Sistema
1 (um)	DDR	Gerência de Fluxos Assistenciais	Diretoria de Regulação do Sistema
1 (um)	DDR	Gerência da Central de Regulação	Diretoria de Regulação do Sistema
1 (um)	DDR	Gerência de Atenção à Saúde das Pessoas com Hanseníase	Diretoria de Atenção à Saúde
1 (um)	DDR	Gerência de Atenção à Saúde das Pessoas com Deficiência	Diretoria de Atenção à Saúde
1 (um)	DDR	Gerência de Atenção às Urgências e Emergências	Diretoria de Atenção à Saúde
1 (um)	DDR	Gerência de Projetos Estratégicos	Diretoria de Vigilância à Saúde
1 (um)	DDR	Gerência de Atenção à Saúde do Trabalhador	Diretoria de Vigilância à Saúde
1 (um)	DDR	Gerência de Relações do Trabalho	Diretoria de Gestão do Trabalho
1 (um)	DDI	Assistente do Serviço de Pronto Atendimento	Gerência Operacional da Atenção à Saúde da Policlínica
1 (um)	DDI	Assistente de Serviço de Pessoal	Agamenon Magalhães
1 (um)	DDI	Assistente de Serviço	Gerência Operacional Administrativa da Policlínica Agamenon Magalhães
1 (um)	DDI	Gerência de Serviços da Unidade Saúde Prof. Joaquim Cavalcanti	Gerência da Policlínica e Maternidade Prof. Barros Lima
1 (um)	DDP	Gerência Operacional de Fluxos para Unidades Especializadas	Diretoria do Distrito Sanitário IV
1 (um)	DDP	Gerência Operacional de Cadastro de Estabelecimentos de Saúde	Gerência de Fluxos Assistenciais
1 (um)	DDP	Gerência Operacional Administrativo	Gerência de Fluxos Assistenciais
1 (um)	DDP	Gerência Operacional de Coordenação Médica	Gerência da Central de Regulação
1 (um)	DDP	Assistente Técnico	Diretoria de Regulação do Sistema
1 (um)	DDP	Gerência Operacional de Atenção à População Negra	Gerência de Políticas Estratégicas
1 (um)	DDP	Gerência Operacional do Centro de Atenção Psicossocial Estação Vicente Araújo	Diretoria do Distrito Sanitário II
1 (um)	DDP	Gerência Operacional de Projetos Estratégicos	Diretoria de Vigilância à Saúde
1 (um)	DDI	Assistente de Serviços Técnicos e Administrativos	Diretoria de Regulação do Sistema
1 (um)	DDI	Assistente de Serviço Administrativo Financeiro	Gerência Operacional da Policlínica Lessa de Andrade
1 (um)	DDI	Gerência de Serviços de Saúde do Trabalhador	Gerência de Atenção à Saúde do Trabalhador
1 (um)	DDI	Gerência de Serviços de Gestão de Pessoas	Gerência de Saúde do Trabalhador
1 (um)	DDI	Gerente de Serviços de Apoio Técnico	Gerência de Saúde do Trabalhador
1 (um)	DDI	Gerente de Serviços de Coordenação Clínica	Gerência Operacional do Centro de Atenção Psicossocial Estação Vicente Araújo
1 (um)	DDI	Gerência de Serviços de Atenção Básica	Gerência de Atenção Básica
1 (um)	DDI	Gerência de Serviços de Atenção Especializada	Gerência de Atenção Ambulatorial e
10 (dez)	FG 1	Supervisão 1 Auditor da Saúde	Gerência de Auditoria
1 (um)	FG 1	Supervisão 1 Apoio Administrativo	Gerência Operacional do Centro de Atenção Psicossocial Estação Vicente Araújo
2 (dois)	FG 1	Supervisores de Atenção à Saúde	Diretoria de Atenção à Saúde

ANEXO II DO DECRETO Nº 21.918/2006

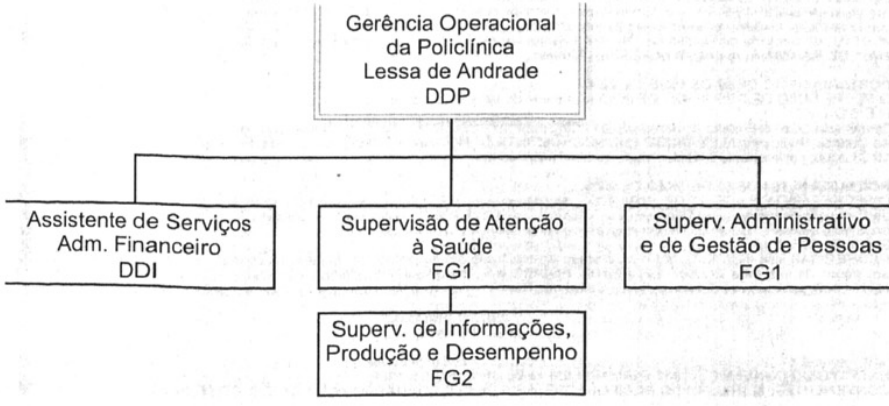
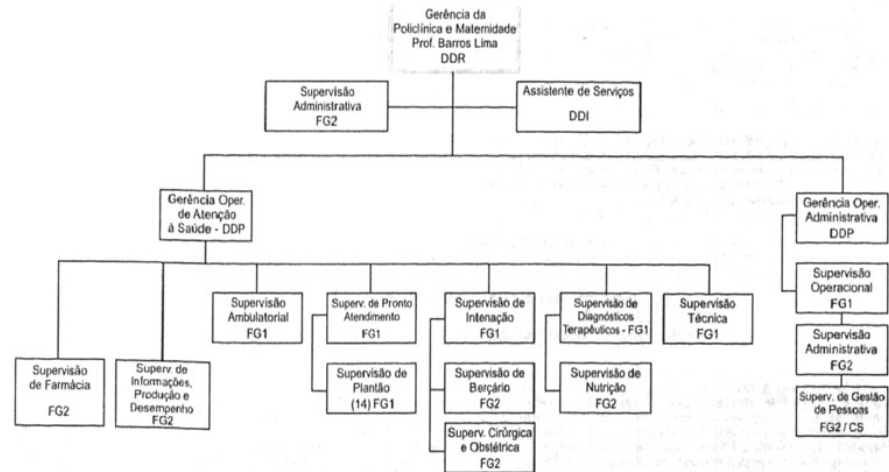
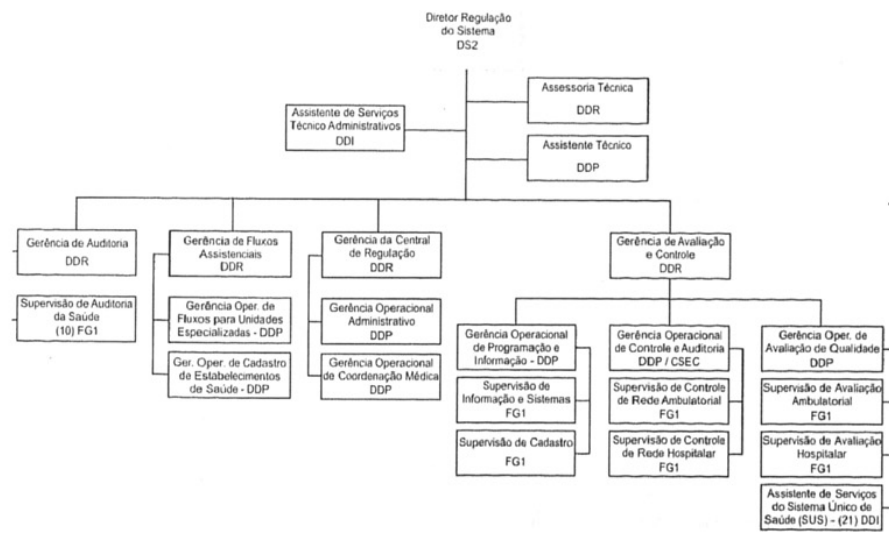
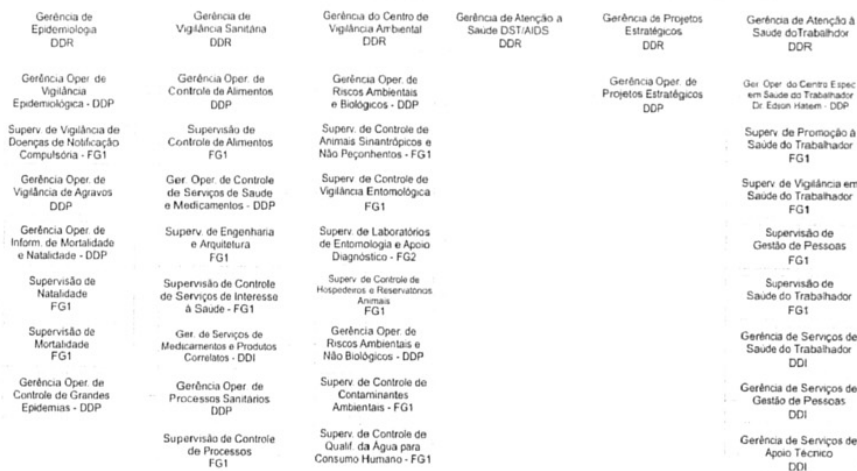
Quant	Símb	Nomenclatura Cargo Comissionado/Função Gratificada	Atual
01	DDR	Assessoria Técnica	Assessoria Técnica - Programas Estratégicos e Saúde Ambiental
01	DDR	Gerência de Programação, Controle e Avaliação	Gerência de Avaliação e Controle
01	DDR	Gerência de Atenção à Saúde e Programas Especiais	Gerência de Políticas Estratégicas
01	DDR	Gerência de Redução de Danos	Gerência de Redução de Danos no Consumo de Alcool, Fumo e outras Drogas
01	DDR	Gerência de Atenção à Saúde do Adulto	Gerência de Atenção à Saúde do Adulto e do Idoso
01	DDP	Gerência Operacional de Negociação do Trabalho em Saúde	Assistente Técnico
01	DDP	Gerência Operacional de Informação e Avaliação da Atenção Básica	Gerência Operacional de Informação e Avaliação
01	FG1	Supervisão de Métodos e Diagnósticos Especiais	Supervisão de Apoio Diagnóstico e Métodos Gráficos
01	FG1	Supervisão de Educação e Mobilização para a Saúde	Supervisão de Educação Popular
01	FG1	Supervisão da Prevenção Específica PNI	Supervisão do Programa Nacional de Imunização - PNI
01	FG1	Supervisão da Unidade de Saúde Prof. Joaquim Cavalcanti	Supervisão de Gestão de Pessoas da Unidade de Saúde Prof. Joaquim Cavalcanti



Assistente de Serviços
(3) DDI / (2) FG1

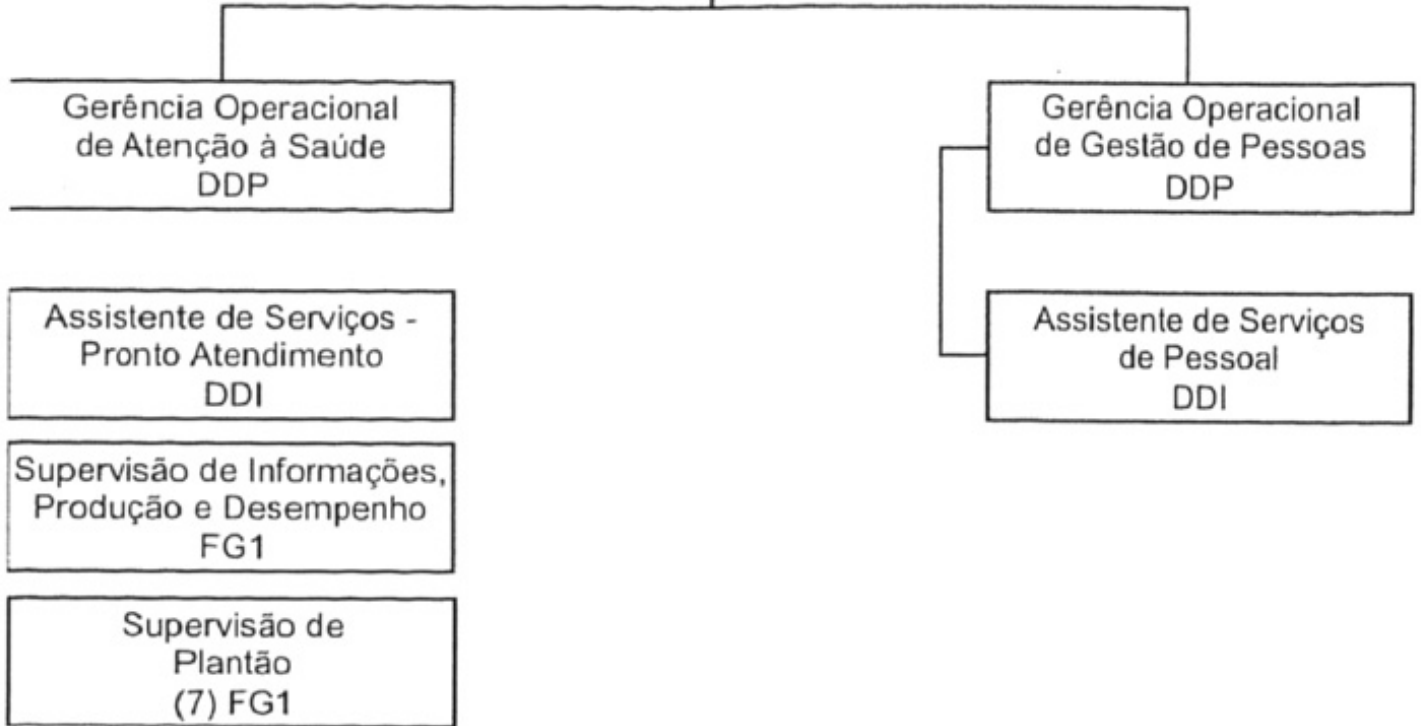
Assessoria Técnica
DDR

Assessoria Técnica
Programas Estratégicos e
Saúde Ambiental - DDR

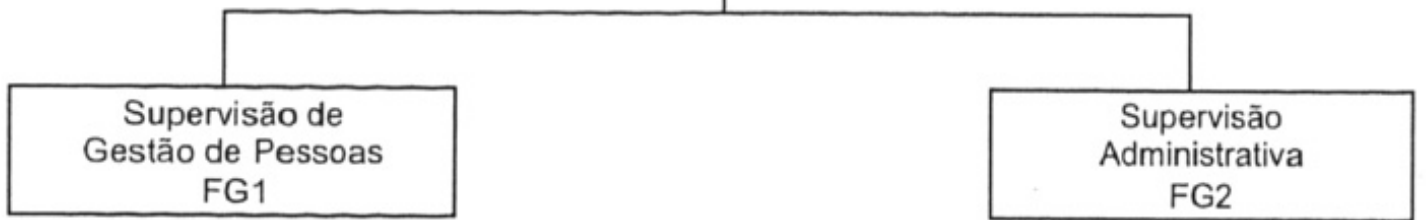


Gerência da Policlínica
Agamenon Magalhães

DDR



Gerência de Serviços da Unidade de Saúde
Prof. Joaquim Cavalcanti
DDI



Gerência Operacional do CAPS Estação
Vicente Araújo
DDP

