

**DECRETO Nº 24.896 , DE 20 DE NOVEMBRO DE 2009**

Dispõe sobre os cargos comissionados, funções gratificadas e a estrutura dos órgãos da Administração Direta do Município do Recife em regulamentação à Lei nº 17.568/2009. O Prefeito do Recife, no uso das atribuições constantes do art. 54, inciso IV, da Lei Orgânica do Município do Recife, e na forma prevista no parágrafo único do art. 43 da Lei nº 17.108/2005, e CONSIDERANDO a necessidade de distribuição e lotação dos cargos remanejados e criados na presente lei, e o previsto no art. 12 da lei municipal nº 17.568 de 23 de setembro de 2009;

DECRETA:

Art. 1º. Dispõe sobre a distribuição e lotação dos cargos comissionados, funções gratificadas e a estrutura dos órgãos da Administração Direta do Município do Recife previstos na lei nº 17.568/2009.

Art. 2º. A tabela de cargos comissionados e funções gratificadas dos órgãos da Administração Direta estão dispostas no Anexo Único deste decreto.

Art. 3º. O funcionamento interno de cada órgão e de cada cargo, contendo suas atribuições específicas, constará de regimento interno a ser aprovado por decreto ulterior.

Art. 4º. Ficam incorporados aos órgãos criados e que sofreram alterações em suas atribuições, por força da lei nº 17.568/09, os projetos e atividades dos órgãos extintos.

Art. 5º. Este Decreto entra em vigor na data de sua publicação.

Recife, 20 de novembro de 2009.

**JOÃO DA COSTA BEZERRA FILHO**  
Prefeito da Cidade do Recife

**RICARDO PEDROSA SORIANO DE OLIVEIRA**  
Secretário de Assuntos Jurídicos

**MARCELO ANDRADE BEZERRA BARROS**  
Secretário de Finanças

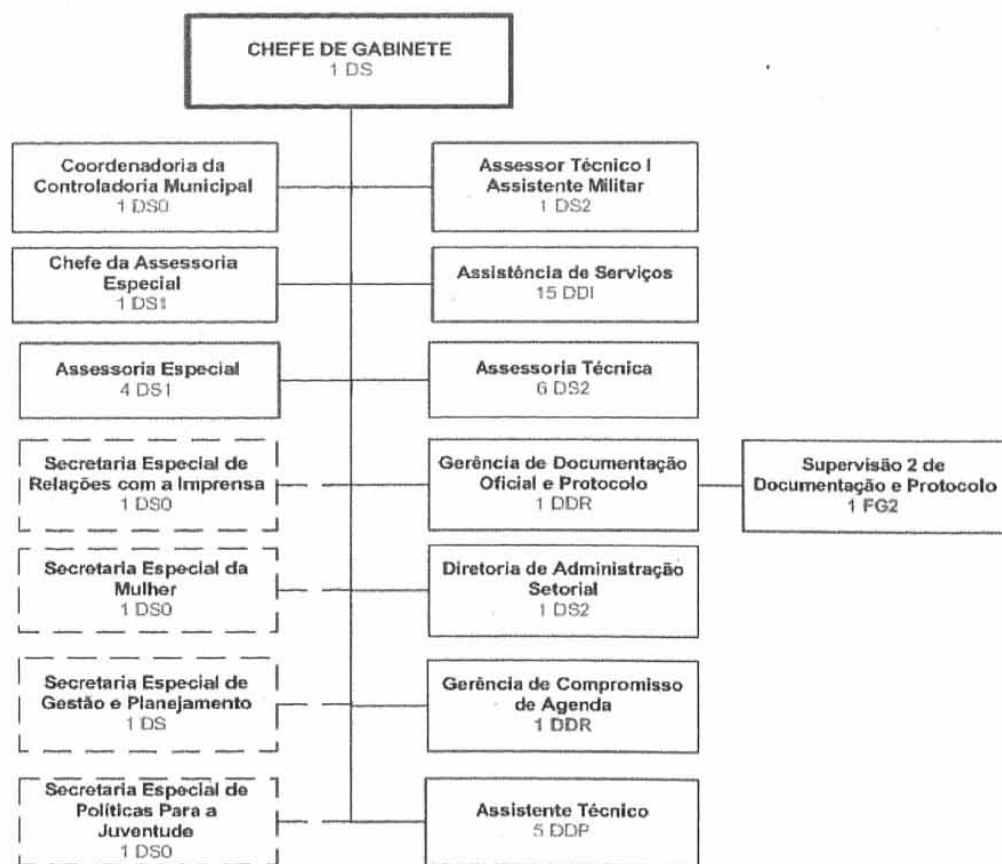
**FERNANDO NUNES DE SOUZA**  
Secretário de Administração e Gestão de Pessoas

(REPUBLICADO POR INCORREÇÃO)

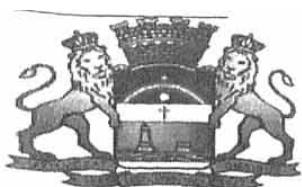
ANEXOS



**PREFEITURA DO RECIFE**  
**Gabinete do Prefeito**



CARGOS	DS	DS0	DS1	DS2	DDR	DDP	DDI	FG2
QUANTIDADES	01	01	05	08	02	05	15	01



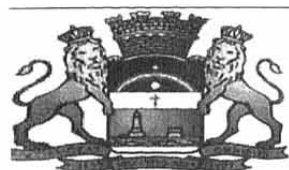
**PREFEITURA DO RECIFE**  
**Gabinete do Prefeito**  
**Coordenadoria da Controladoria Municipal**



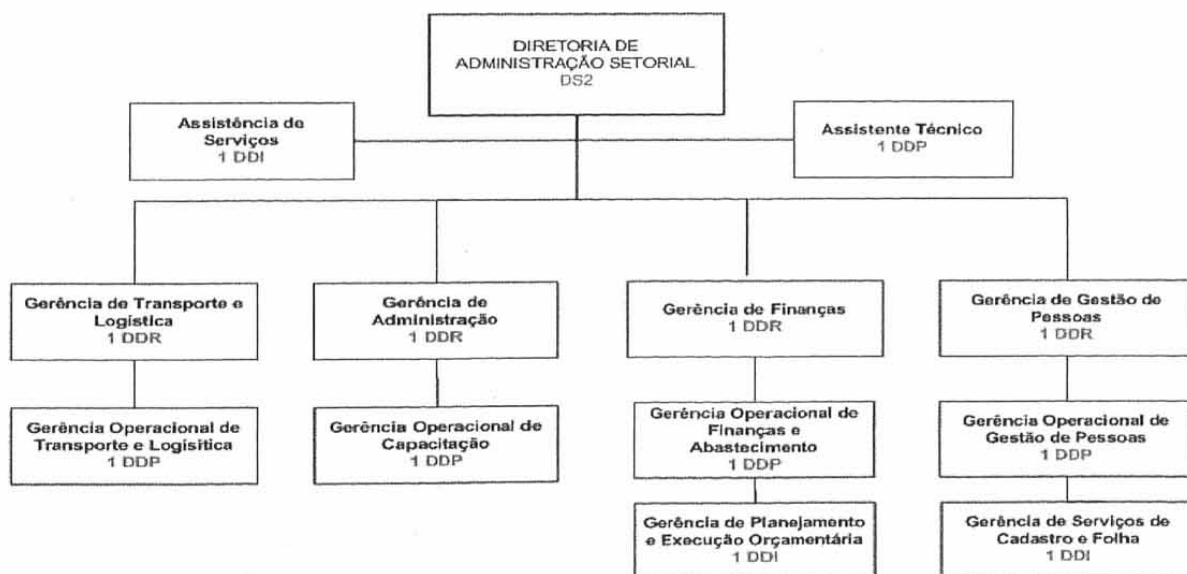
**CARGOS**  
**QUANTIDADES**

**DS0**    **DDR**  
**01**      **03**

---



**PREFEITURA DO RECIFE**  
**Gabinete do Prefeito**  
**Diretoria de Administração Setorial - DAS**



CARGOS	DS2	DDR	DDP	DDI
QUANTIDADES	01	04	05	03

**GABINETE DO PREFEITO**

Símbolo	Quantidade	Cargo Comissionado
DS	1	Chefe de Gabinete
DS0	1	Coordenador da Controladoria Municipal
DS1	1	Chefe da Assessoria Especial
DS1	4	Assessor Especial
DS2	6	Assessor Técnico I
DS2	1	Assessor Técnico I - Assistente Militar
DS2	1	Diretor de Administração Setorial
DDR	1	Gerente de Documentação e Protocolo
DDR	1	Gerente de Compromisso e Agenda
DDP	5	Assistente Técnico
DDI	15	Assistente de Serviços
FG2	1	Supervisão 2
Total	38	

**DIRETORIA DE ADMINISTRAÇÃO SETORIAL - DAS**

DDR	1	Gerente de Administração
DDR	1	Gerente de Transporte e Logística
DDR	1	Gerente de Finanças
DDR	1	Gerente de Gestão de Pessoas
DDR	1	Assessor Técnico II
DDP	1	Gerente Operacional de Gestão de Pessoas
DDP	1	Gerente Operacional de Finanças e Abastecimento
DDP	1	Gerente Operacional de Transporte e Logística
DDI	1	Assistente de Serviços
DDI	1	Gerente de Serviços de Cadastro e Folha
DDI	1	Gerente de Planejamento e Execução Orçamentária
Total	11	

**COORDENADORIA DA CONTROLADORIA MUNICIPAL**

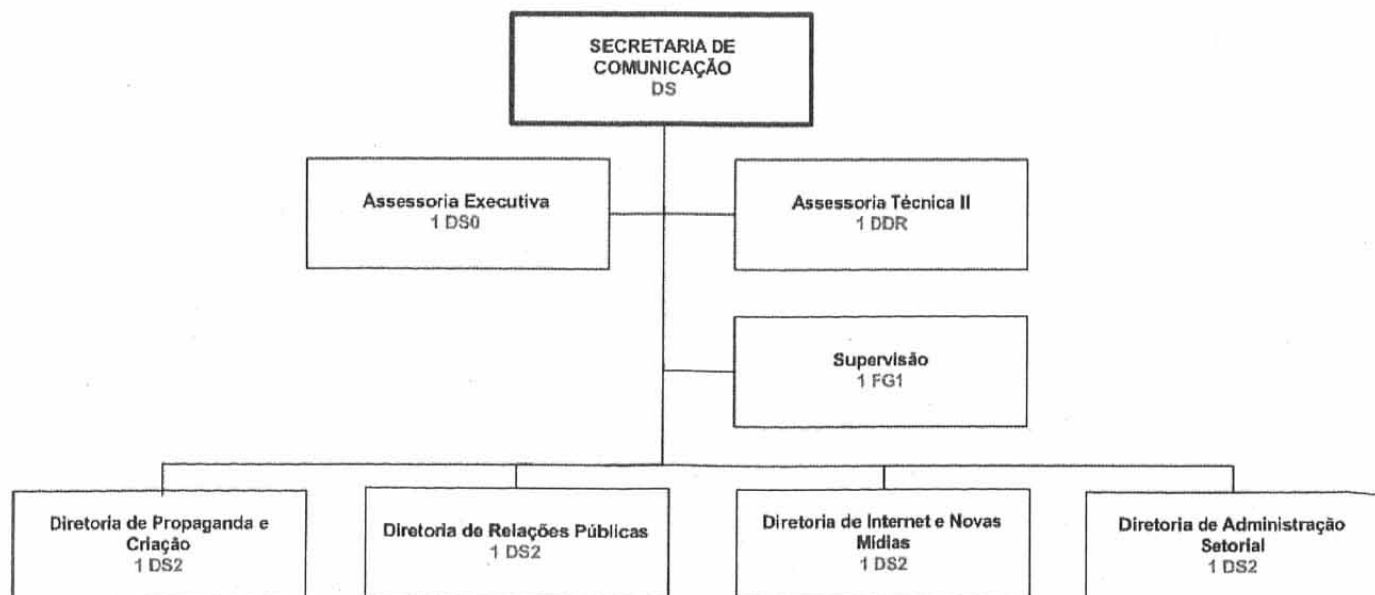
DDR	3	Assessoria Técnica
Total	3	

**TOTAL DOS CARGOS DO GABINETE DO PREFEITO**

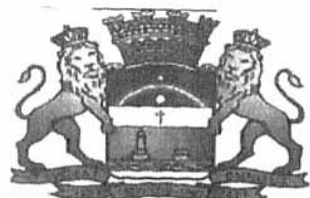
Símbolo	Quantidade
DS	1
DS0	1
DS1	5
DS2	8
DDR	9
DDP	9
DDI	18
FG2	1
Total	52



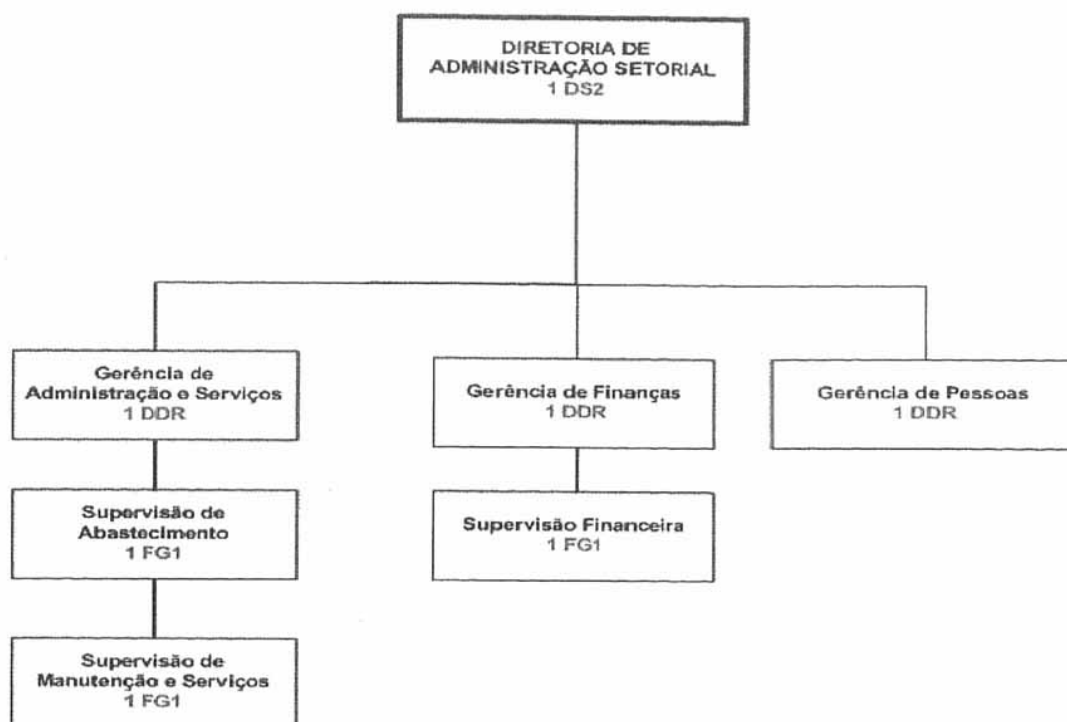
**PREFEITURA DO RECIFE**  
**Secretaria de Comunicação**



CARGOS	DS	DS0	DS2	DDR	FG1
QUANTIDADES	01	01	04	01	01

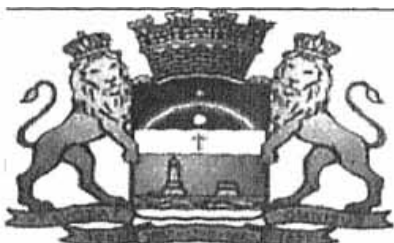


**PREFEITURA DO RECIFE**  
**Secretaria de Comunicação**  
**Diretoria de Administração Setorial - DAS**

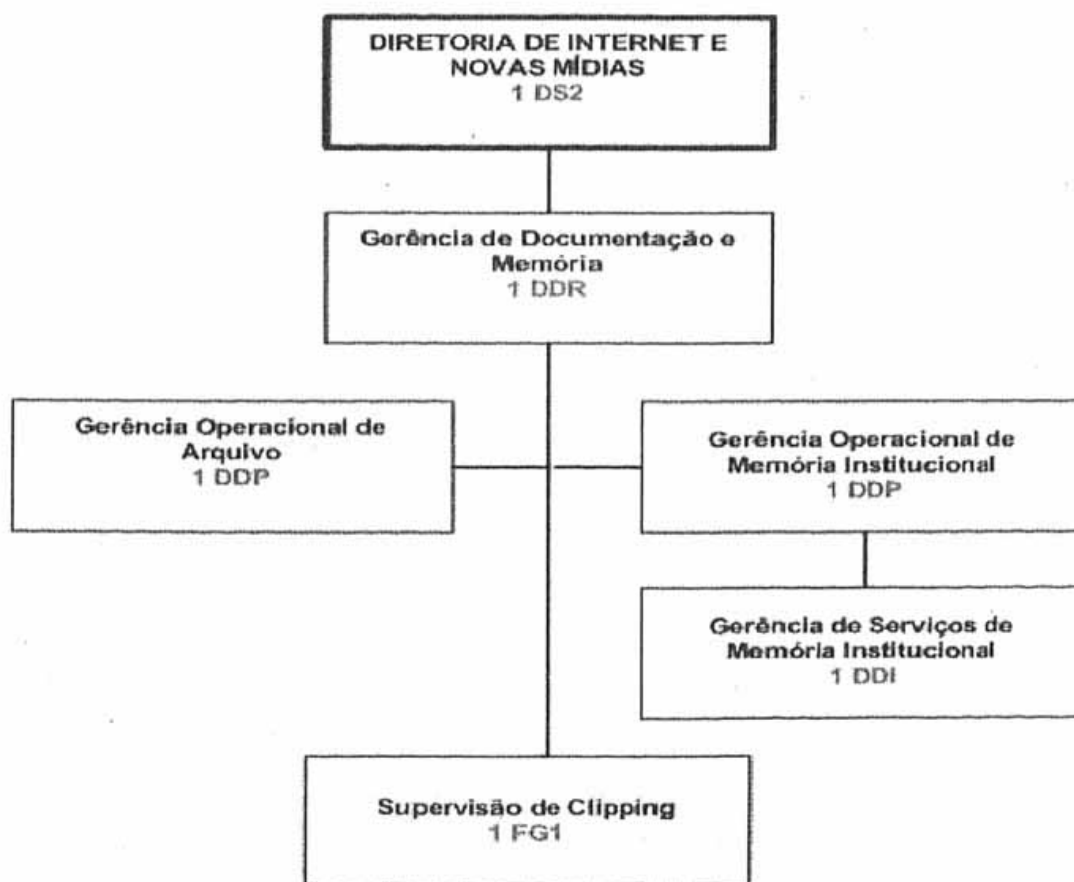


**CARGOS**  
**QUANTIDADES**

<b>DS2</b>	<b>DDR</b>	<b>DDP</b>	<b>FG1</b>
<b>01</b>	<b>02</b>	<b>01</b>	<b>03</b>



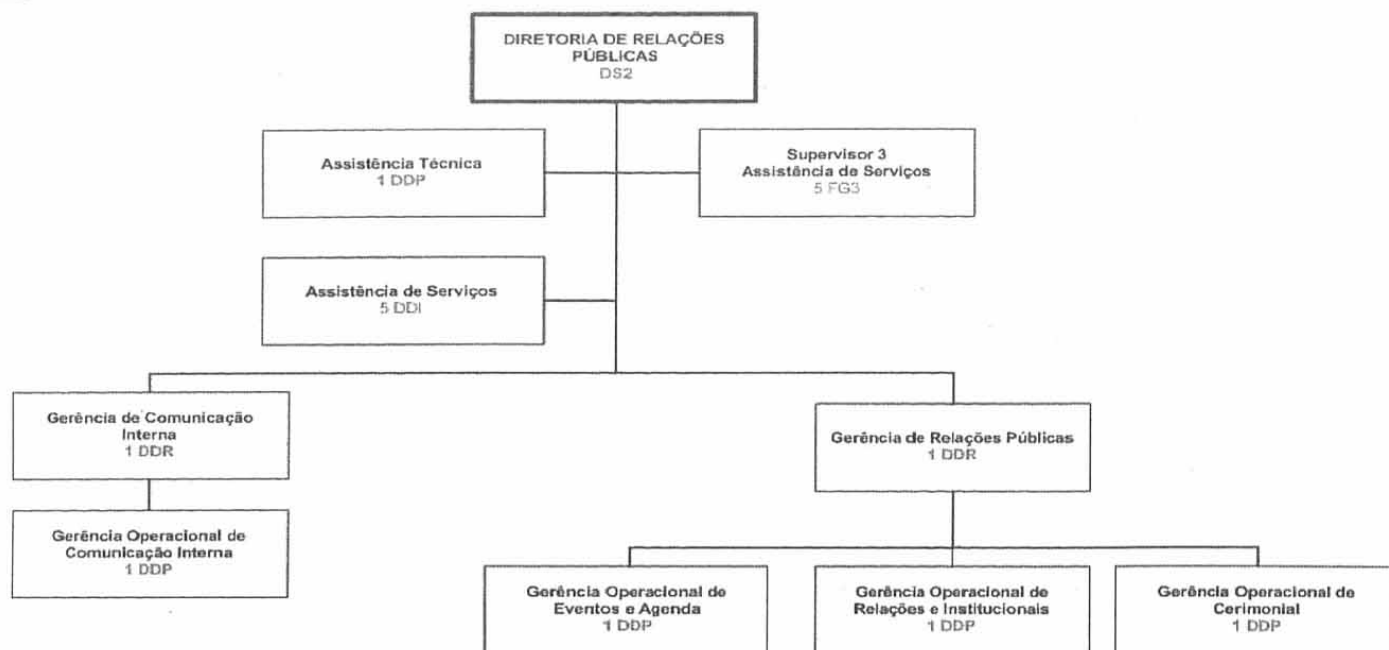
**PREFEITURA DO RECIFE**  
**Secretaria de Comunicação**  
**Diretoria de Internet e Novas Mídias**



<b>CARGOS</b>	<b>DS2</b>	<b>DDR</b>	<b>DDP</b>	<b>DDI</b>	<b>FG1</b>
<b>QUANTIDADES</b>	<b>01</b>	<b>01</b>	<b>02</b>	<b>01</b>	<b>01</b>



**PREFEITURA DO RECIFE**  
**Secretaria de Comunicação**  
**Diretoria de Relações Públicas**



CARGOS  
QUANTIDADES

DS2	DDR	DDP	DDI	FG3
01	02	05	05	05



**PREFEITURA DO RECIFE**  
**Secretaria de Comunicação**  
**Diretoria de Propaganda e Criação**



**CARGOS**  
**QUANTIDADES**

<b>DS2</b>	<b>DDR</b>	<b>DDP</b>	<b>DDI</b>
01	02	02	03

**SECRETARIA DE COMUNICAÇÃO**

Símbolo                      Quantidade

**GABINETE**

DS                              1  
 DS0                            1  
 DS2                            1  
 DS2                            1  
 DS2                            1  
 DS2                            1  
 DDR                            1  
 FG1                            1  
 Total                            8

**DIRETORIA DE ADMINISTRAÇÃO SETORIAL - DAS**

DDR                            1  
 DDR                            1  
 DDR                            1  
 FG1                            1  
 FG1                            1  
 FG1                            1  
 Total                            6

**DIRETORIA DE INTERNET E NOVAS MÍDIAS**

DDR                            1  
 DDP                            1  
 DDP                            1  
 DDI                            1  
 FG1                            1  
 Total                            5

**DIRETORIA DE PROPAGANDA E CRIAÇÃO**

DDR                            1  
 DDR                            1  
 DDP                            1  
 DDP                            1  
 DDI                            1  
 DDI                            1  
 DDI                            1  
 Total                            7

**DIRETORIA DE RELAÇÕES PÚBLICAS**

DDR                            1  
 DDR                            1  
 DDP                            1  
 DDP                            1  
 DDP                            1  
 DDP                            1  
 DDP                            1  
 DDI                            5  
 FG3                            5  
 Total                            7

**TOTAL DOS CARGOS DA SECRETARIA DE COMUNICAÇÃO**

Símbolo                      Quantidade  
 DS                              1  
 DS0                            1  
 DS2                            4  
 DDR                            9  
 DDP                            9  
 DDI                            9  
 FG1                            5  
 FG3                            5  
 TOTAL                        43

**Cargo Comissionado**

Secretário  
 Assessor Executivo  
 Diretor de Internet e Novas Mídias  
 Diretor de Administração Setorial  
 Diretor de Propaganda e Criação  
 Diretor de Relações Públicas  
 Assessor Técnico 2  
 Supervisor 1

Gerente de Administração e Serviços  
 Gerente de Finanças  
 Gerente de Pessoas  
 Supervisor de Manutenção de Serviços  
 Supervisor Financeira  
 Supervisor de Abastecimento

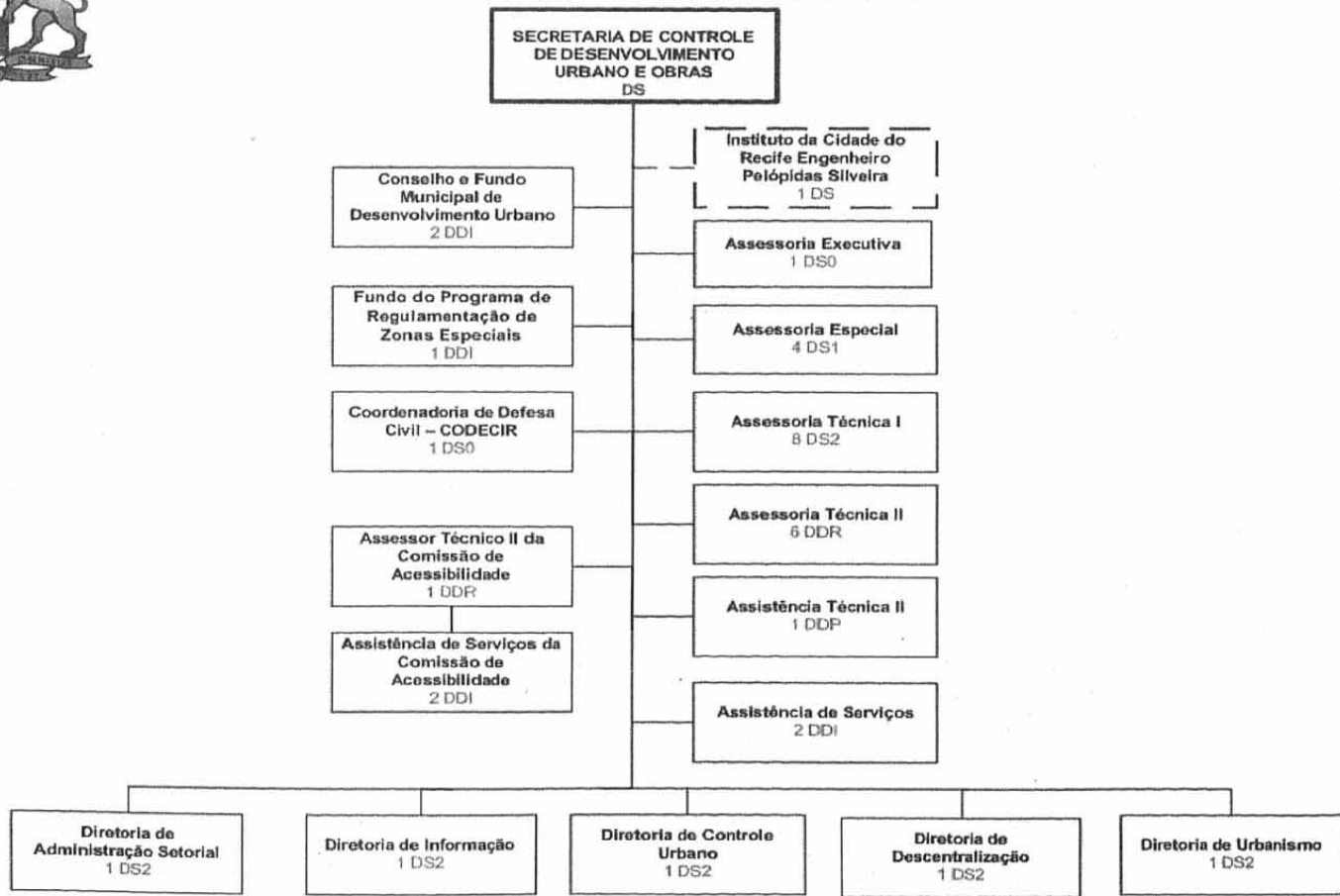
Gerente de Documentação e Memória  
 Gerente Operacional de Arquivo  
 Gerente Operacional de Memória Institucional  
 Gerente de Serviços de Memória Institucional  
 Supervisor Clipping

Gerente de Produção  
 Gerente de Criação  
 Assistente Técnico  
 Gerente Operacional de Criação  
 Gerente de Serviços de Atendimento  
 Gerente de Serviços de Produção  
 Gerente de Serviços de Redação de Publicidade

Gerente de Comunicação Interna  
 Gerente de Relações Públicas  
 Assistente Técnico  
 Gerente Operacional de Eventos e Agenda  
 Gerente Operacional de Relações Institucionais  
 Gerente Operacional de Cerimonial  
 Gerente Operacional de Comunicação Interna  
 Assistente de Serviços  
 Supervisor 3 - Assistente de Serviço



**PREFEITURA DO RECIFE**  
**Secretaria de Controle e Desenvolvimento Urbano e Obras**



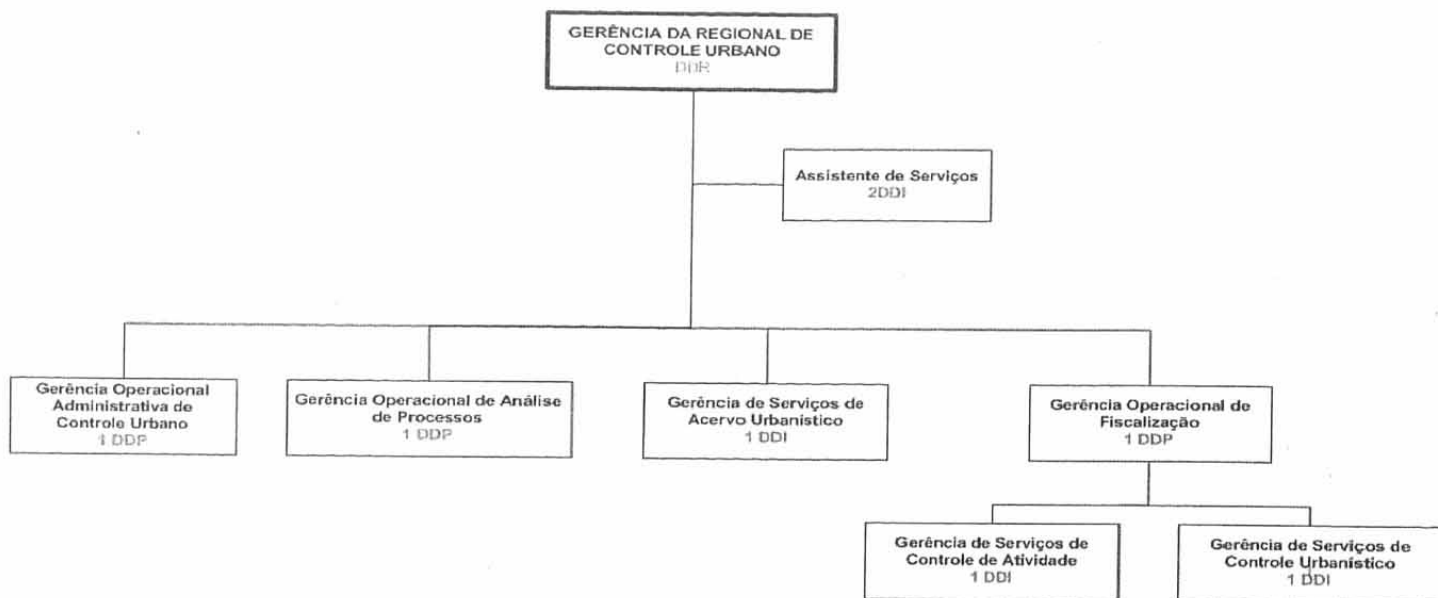
CARGOS	DS	DS0	DS1	DS2	DDR	DDP	DDI
QUANTIDADES	01	02	04	13	07	01	07



**PREFEITURA DO RECIFE**

**Secretaria de Controle e Desenvolvimento Urbano e Obras**

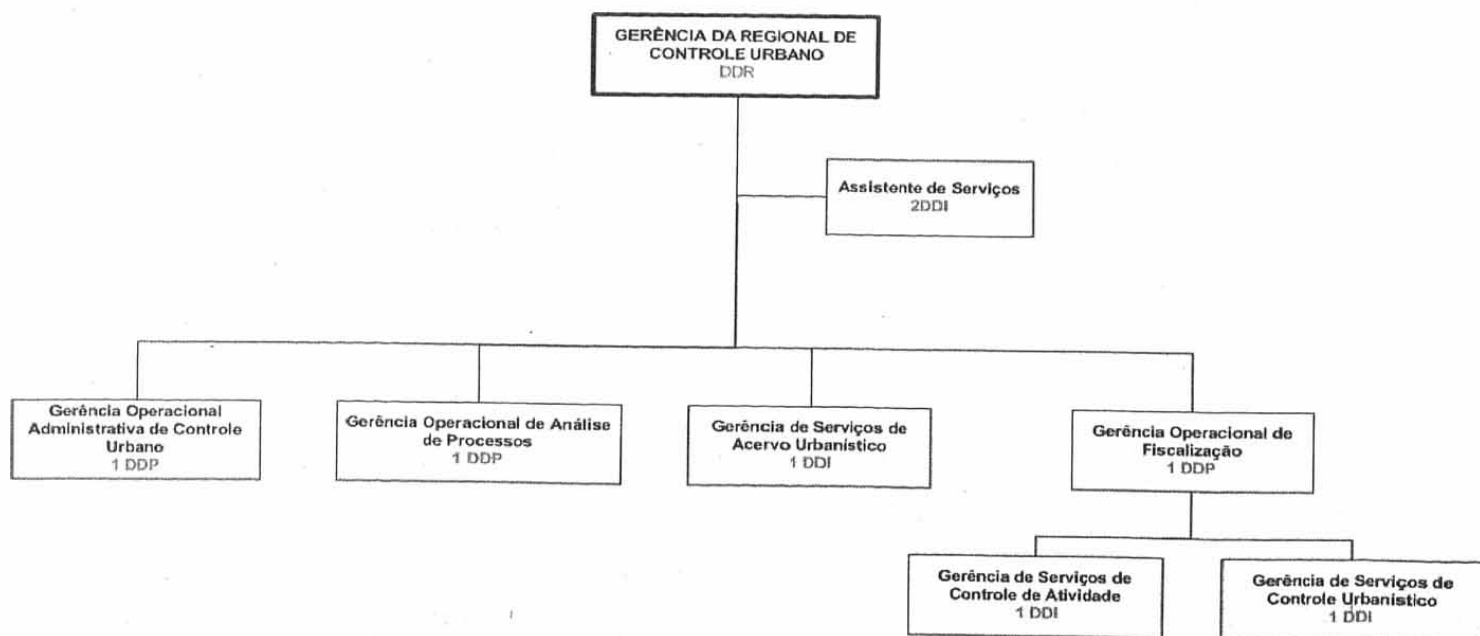
**Diretoria de Controle Urbano – 1ª Regional**



CARGOS	DDR	DDP	DDI
QUANTIDADES	01	03	05



**PREFEITURA DO RECIFE**  
**Secretaria de Controle e Desenvolvimento Urbano e Obras**  
**Diretoria de Controle Urbano – 2ª Regional**

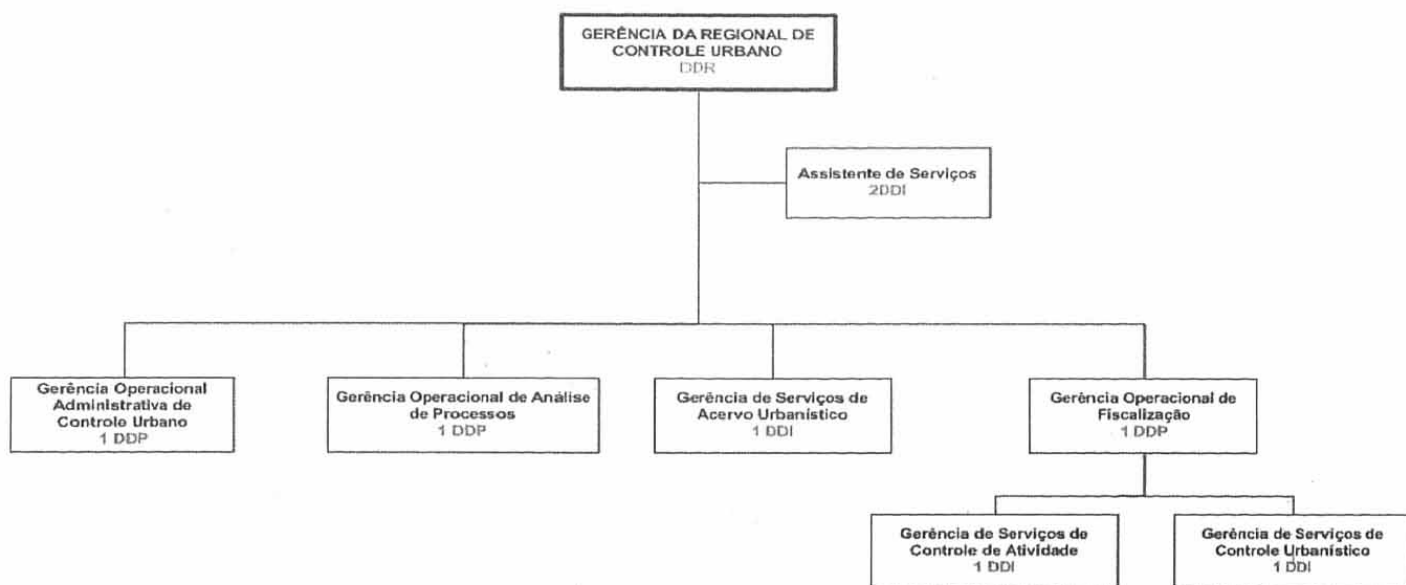


CARGOS	DDR	DDP	DDI
QUANTIDADES	01	03	05



**PREFEITURA DO RECIFE**

**Secretaria de Controle e Desenvolvimento Urbano e Obras**  
**Diretoria de Controle Urbano – 3ª Regional**



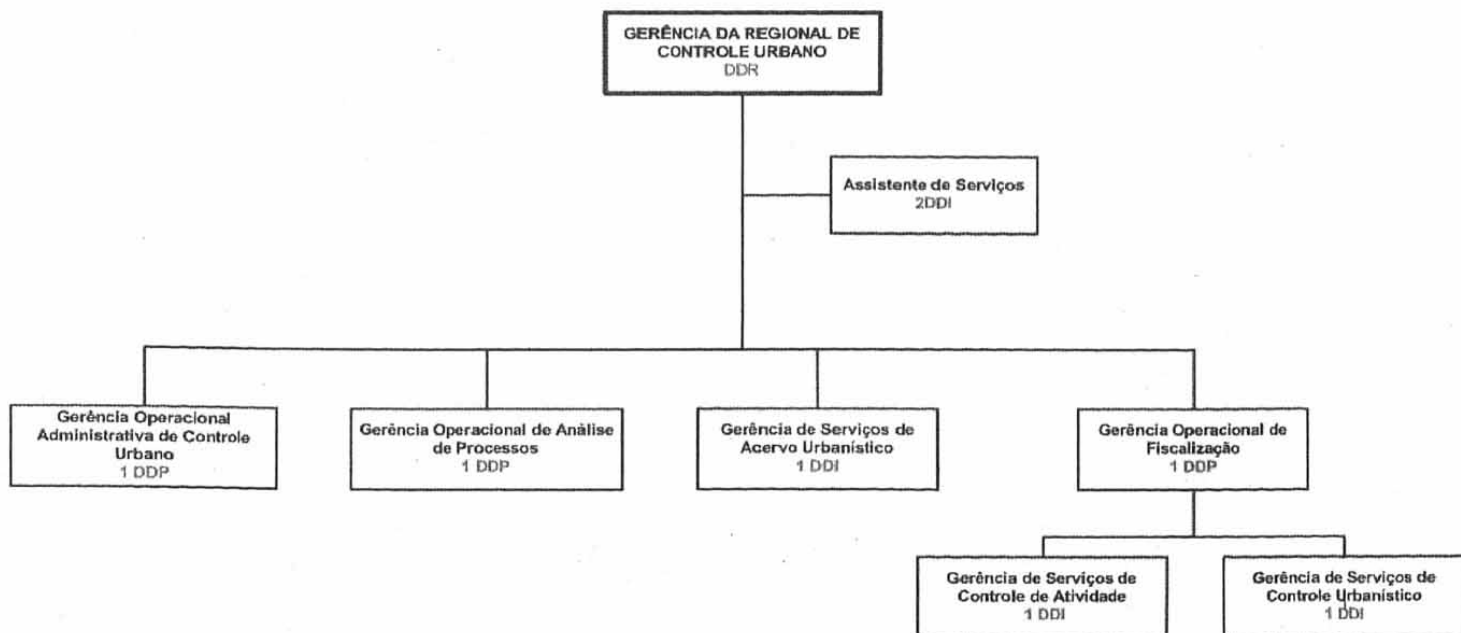
CARGOS	DDR	DDP	DDI
QUANTIDADES	01	03	05



**PREFEITURA DO RECIFE**

**Secretaria de Controle e Desenvolvimento Urbano e Obras**

**Diretoria de Controle Urbano – 4ª Regional**

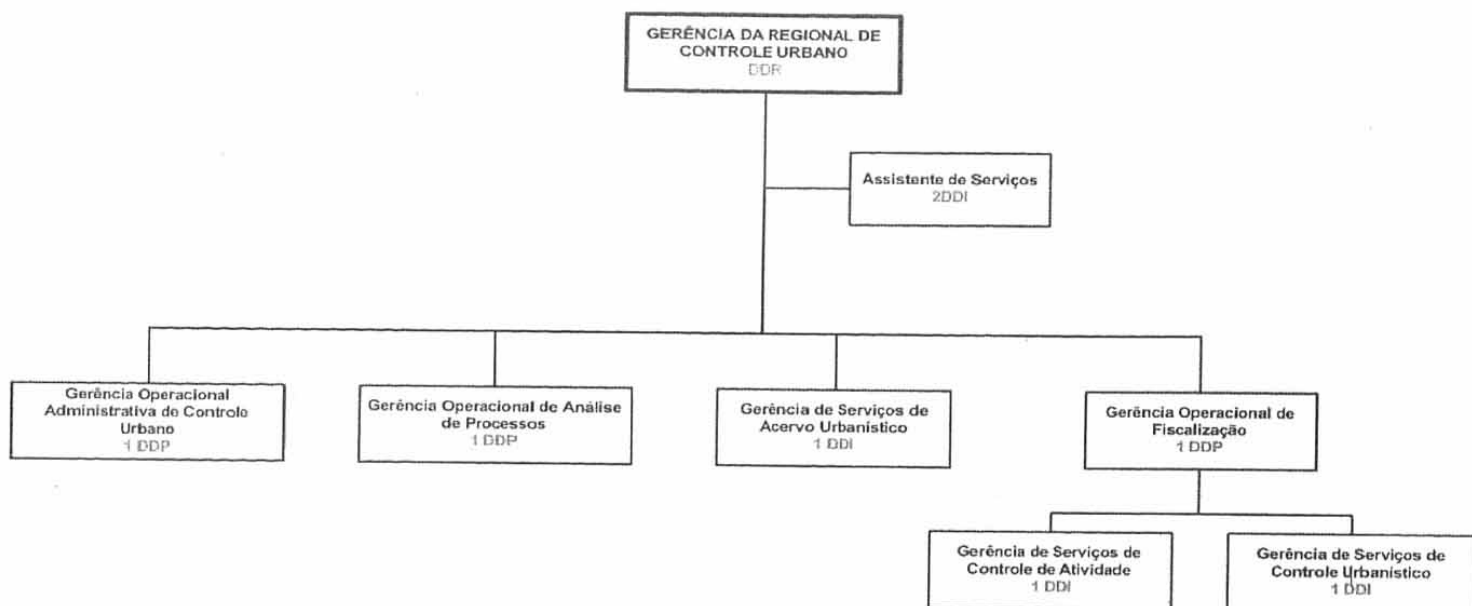


CARGOS  
QUANTIDADES

DDR	DDP	DDI
01	03	05



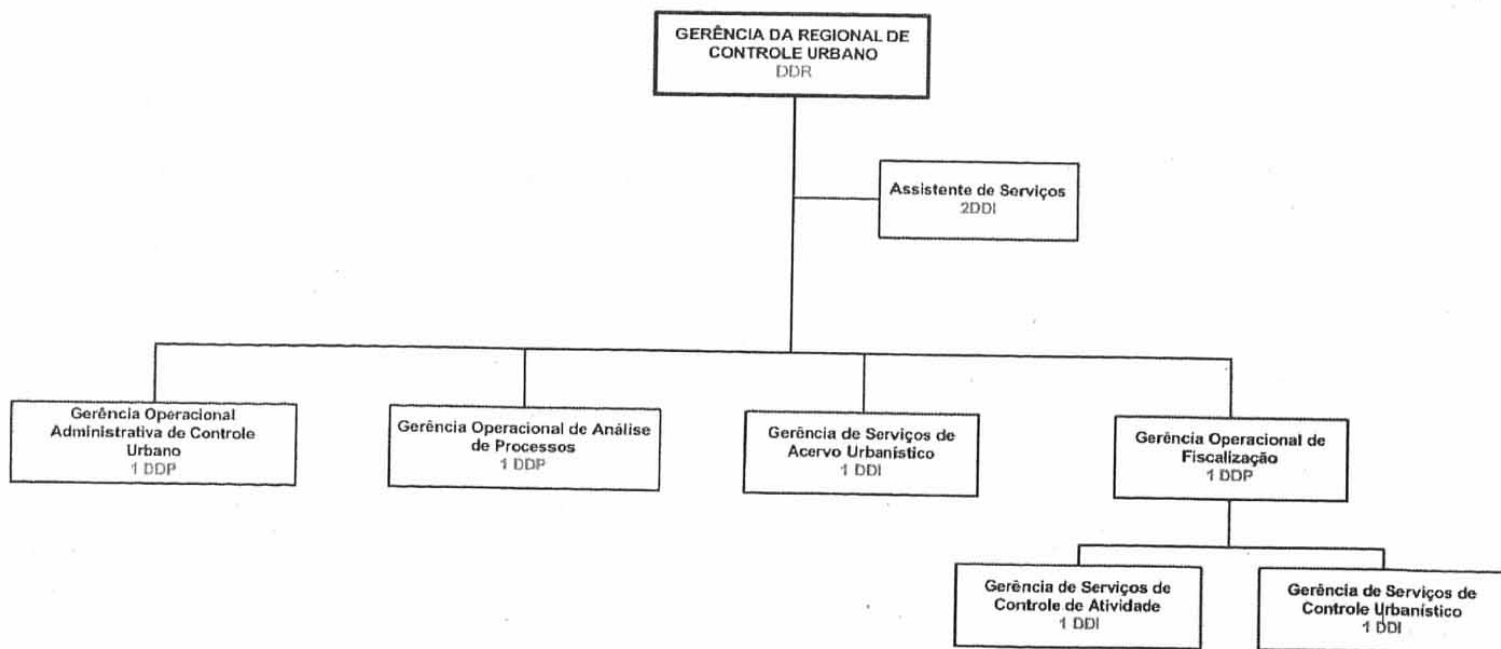
**PREFEITURA DO RECIFE**  
Secretaria de Controle e Desenvolvimento Urbano e Obras  
Diretoria de Controle Urbano – 5ª Regional



CARGOS	DDR	DDP	DDI
QUANTIDADES	01	03	05



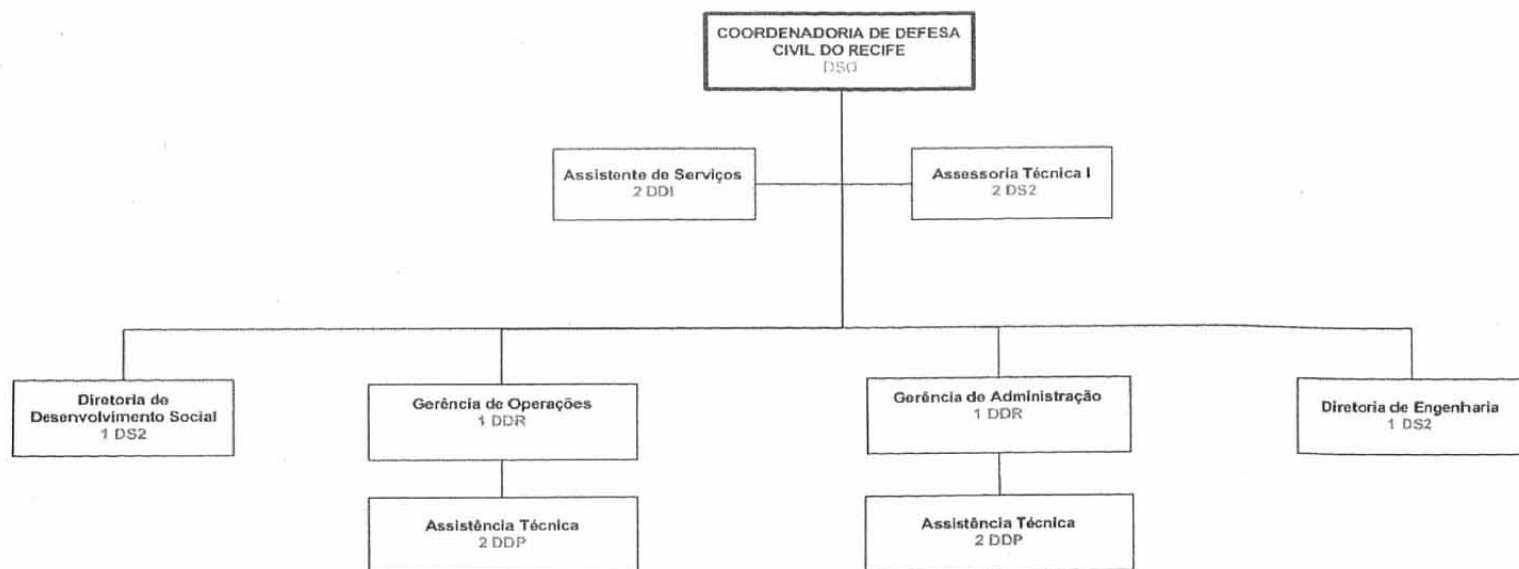
**PREFEITURA DO RECIFE**  
**Secretaria de Controle e Desenvolvimento Urbano e Obras**  
**Diretoria de Controle Urbano – 6ª Regional**



CARGOS	DDR	DDP	DDI
QUANTIDADES	01	03	05

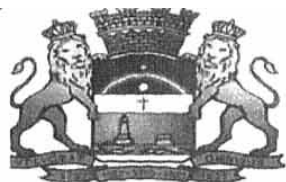


**PREFEITURA DO RECIFE**  
Secretaria de Controle e Desenvolvimento Urbano e Obras  
Coordenadoria de Defesa Civil do Recife

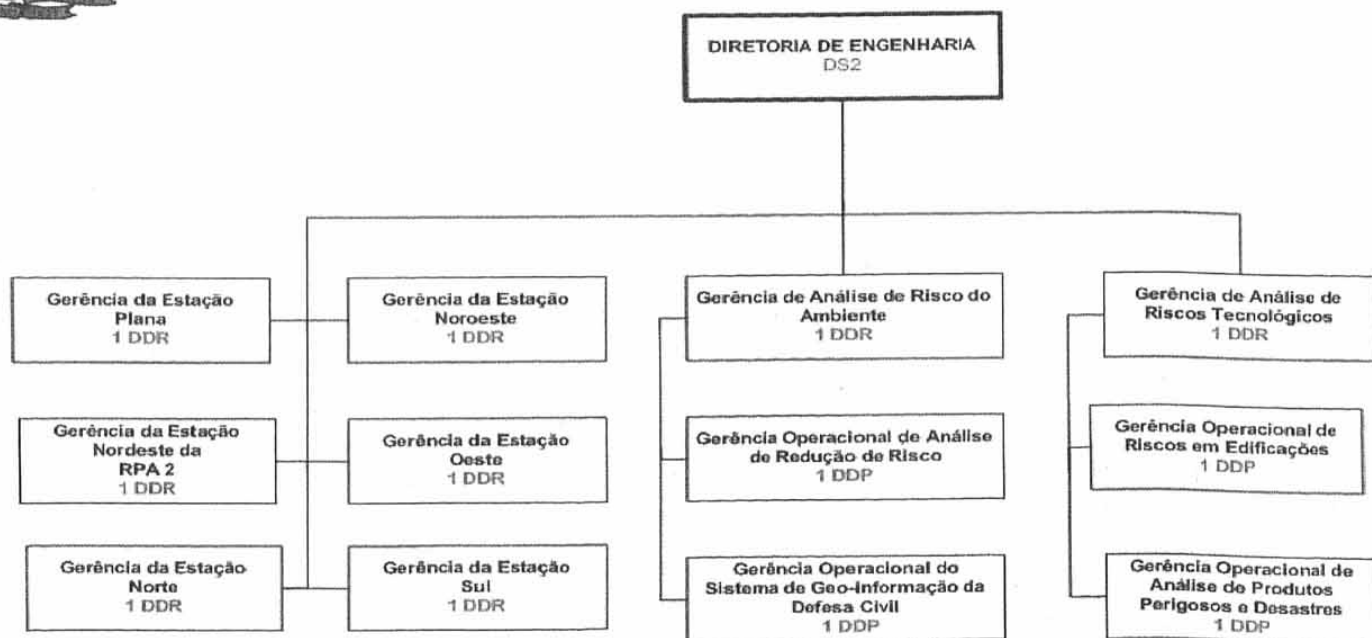


CARGOS  
QUANTIDADES

DS0	DS2	DDR	DDP	DDI
01	03	02	04	02



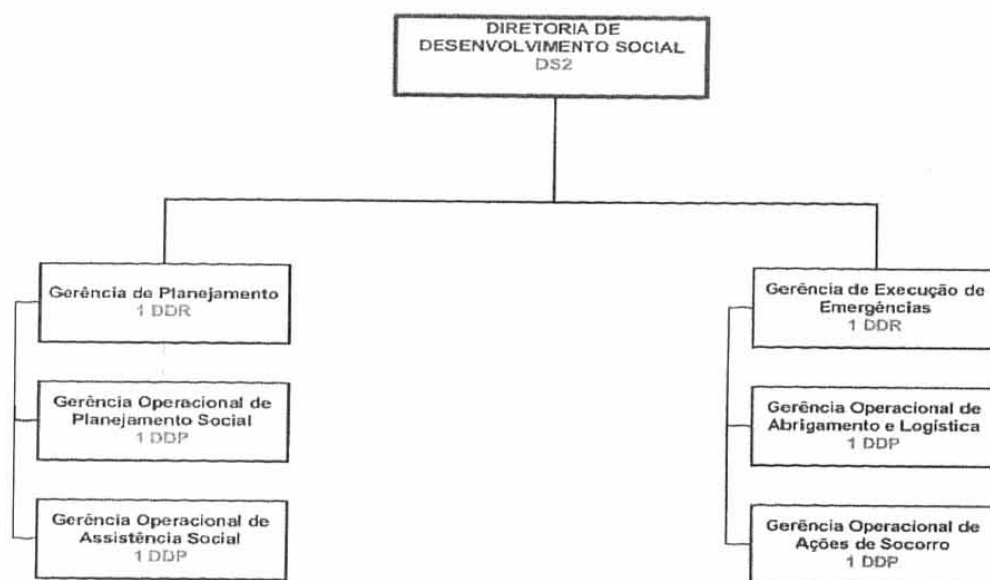
**PREFEITURA DO RECIFE**  
**Secretaria de Controle e Desenvolvimento Urbano e Obras**  
**Coordenadoria de Defesa Civil do Recife – Diretoria de Engenharia**



CARGOS	DS2	DDR	DDP
QUANTIDADES	01	08	04



**PREFEITURA DO RECIFE**  
**Secretaria de Controle e Desenvolvimento Urbano e Obras**  
**Coordenadoria de Defesa Civil do Recife – Diretoria de Desenvolvimento Social**

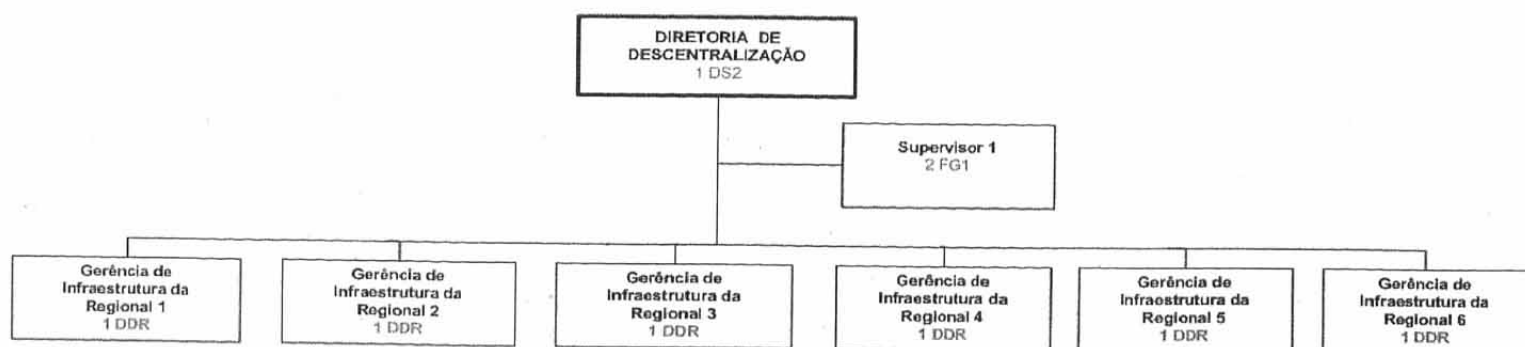


CARGOS  
QUANTIDADES

DS2	DDR	DDP
01	02	04



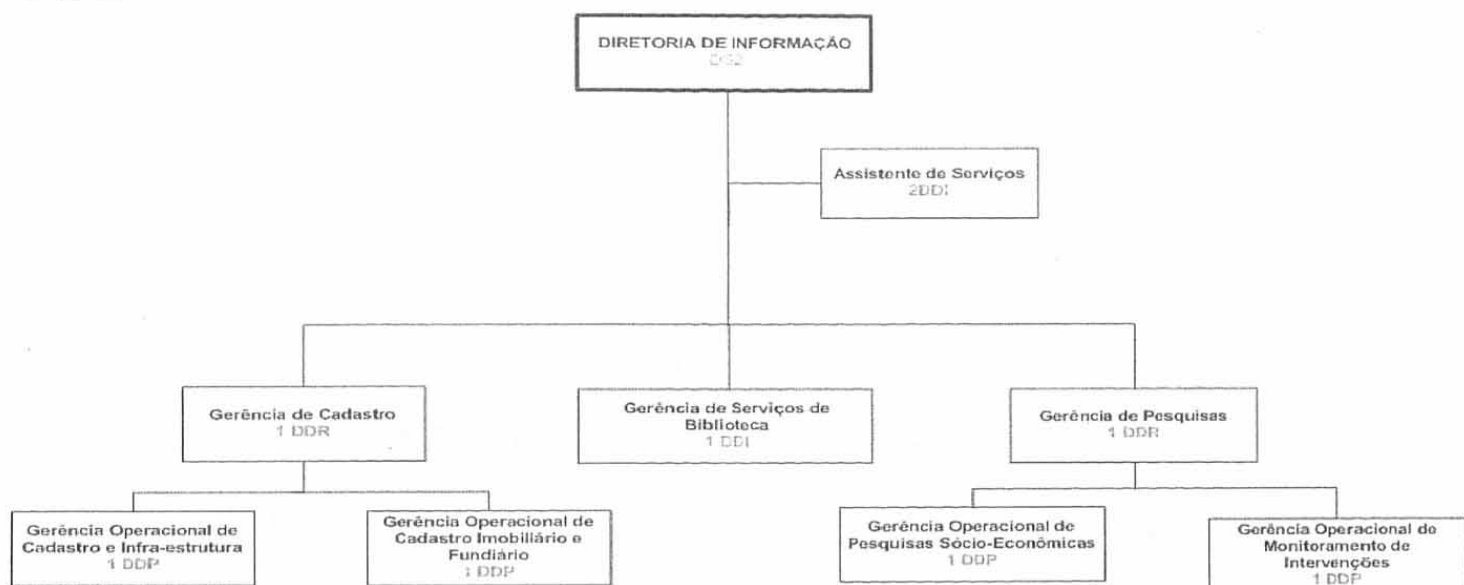
**PREFEITURA DO RECIFE**  
**Secretaria de Controle e Desenvolvimento Urbano e Obras**  
**Diretoria de Descentralização**



CARGOS	DS2	DDR	FG1
QUANTIDADES	01	06	02



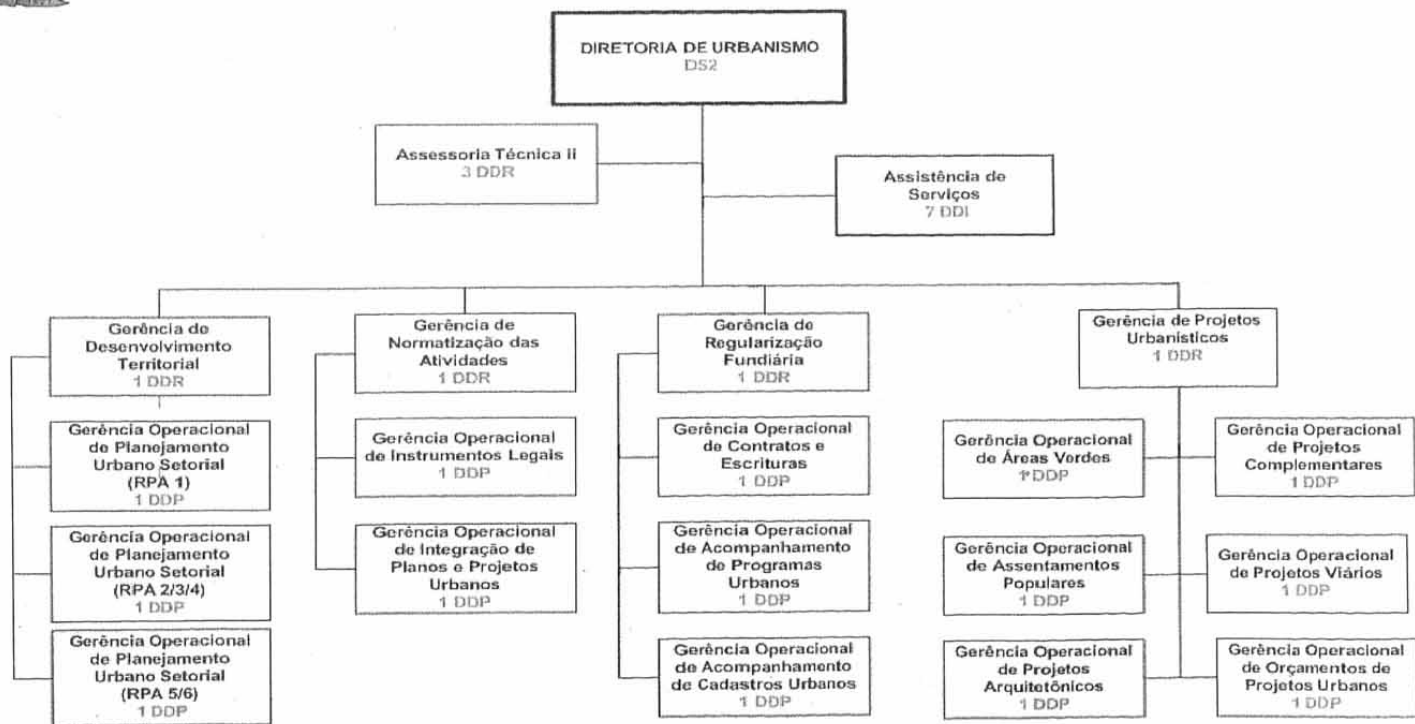
**PREFEITURA DO RECIFE**  
**Secretaria de Controle e Desenvolvimento Urbano e Obras**  
**Diretoria de Informação**



CARGOS	DS2	DDR	DDP	DDI
QUANTIDADES	01	02	04	03



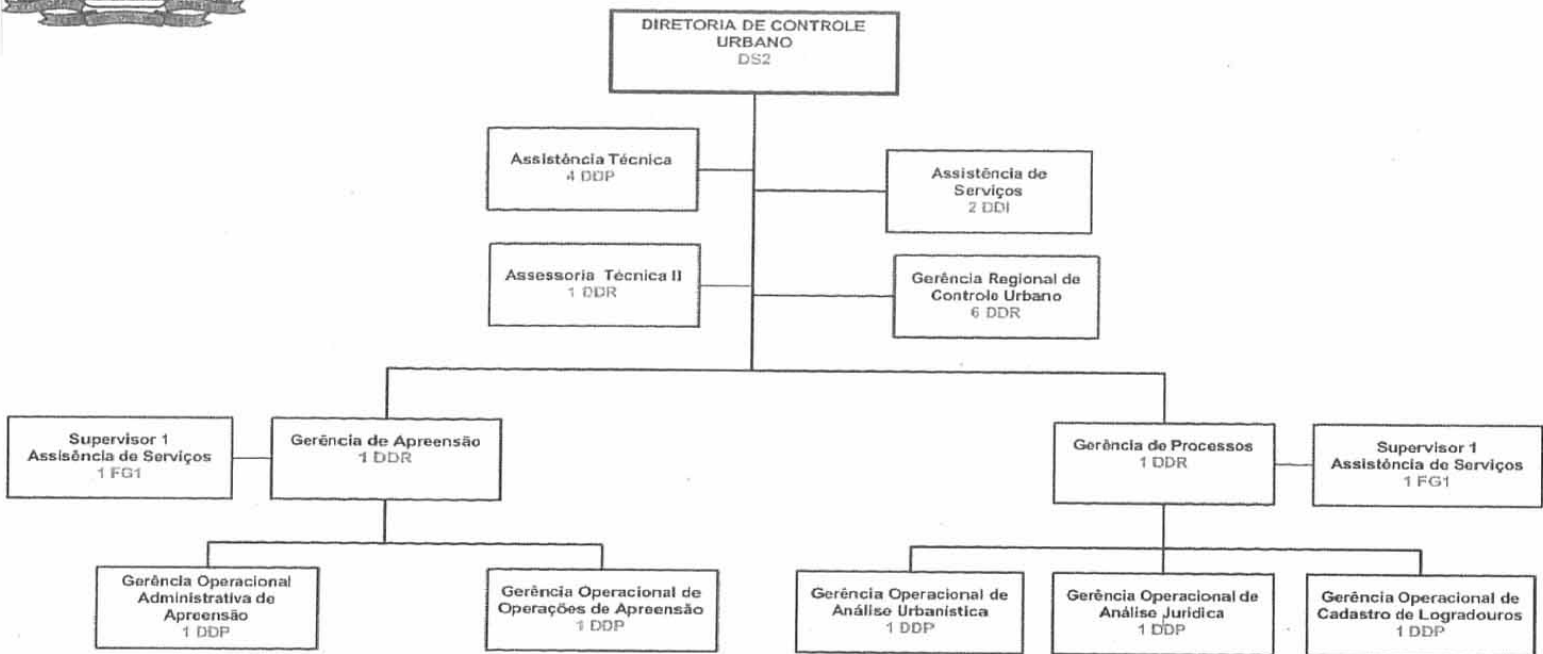
**PREFEITURA DO RECIFE**  
**Secretaria de Controle e Desenvolvimento Urbano e Obras**  
**Diretoria de Urbanismo**



CARGOS	DS2	DDR	DDP	DDI
QUANTIDADES	01	07	14	07



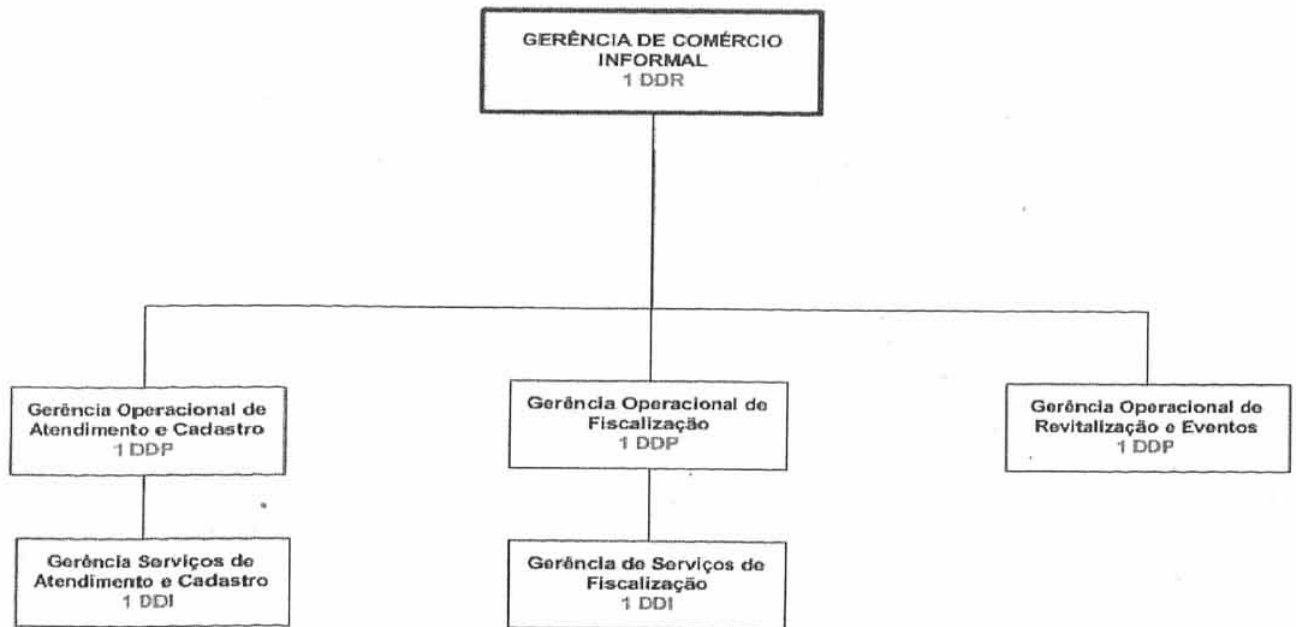
**PREFEITURA DO RECIFE**  
**Secretaria de Controle e Desenvolvimento Urbano e Obras**  
**Diretoria de Controle Urbano - DIRCON**



CARGOS	DS2	DDR	DDP	DDI	FG1
QUANTIDADES	01	09	09	02	02



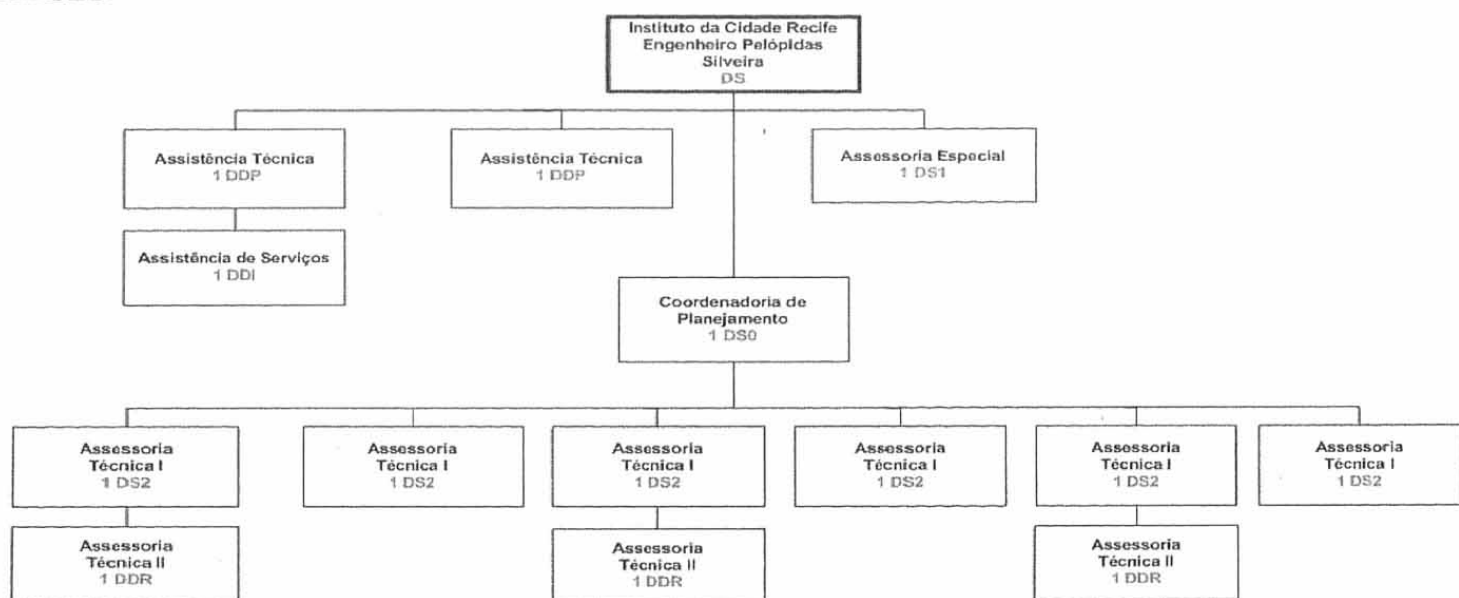
**PREFEITURA DO RECIFE**  
**Secretaria de Controle e Desenvolvimento Urbano e Obras**  
**Diretoria de Controle Urbano – Gerência de Comércio Informal**



CARGOS	DDR	DDP	DDI
QUANTIDADES	01	03	02



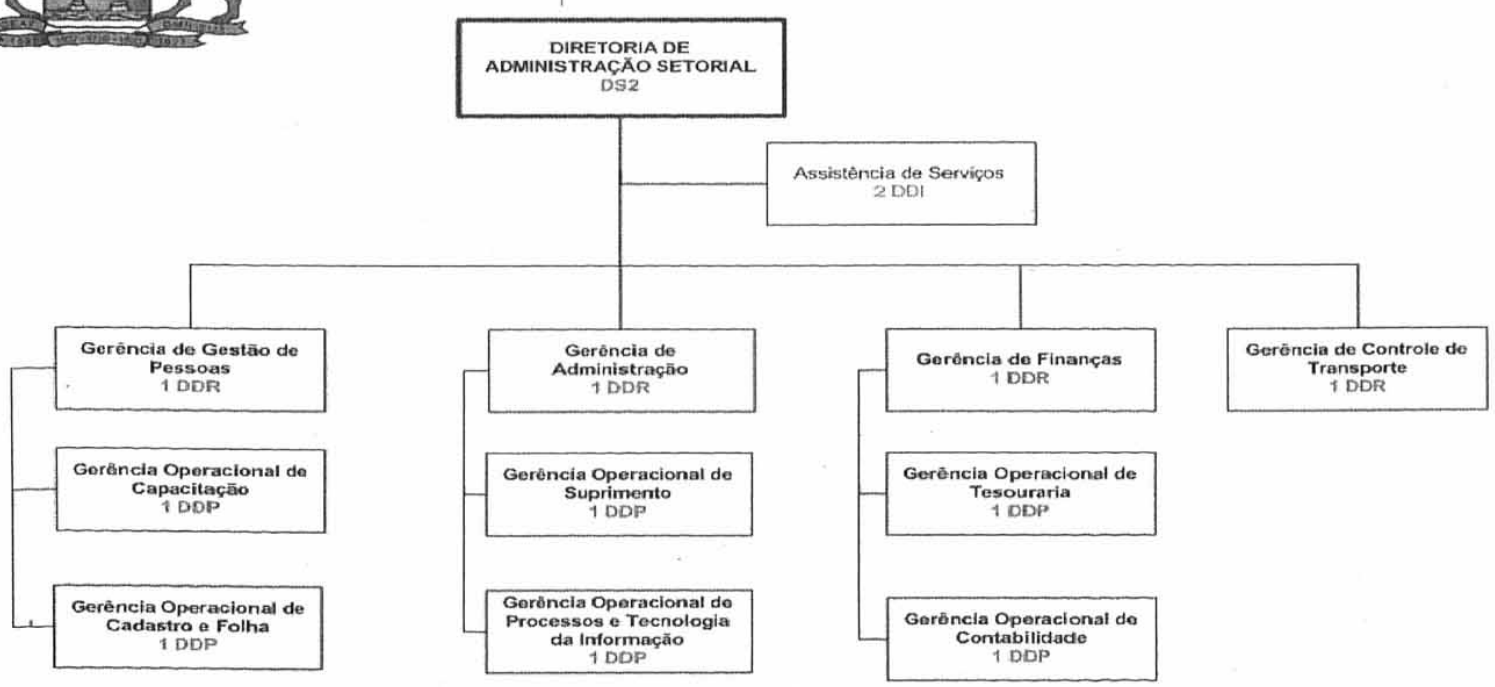
**PREFEITURA DO RECIFE**  
**Secretaria de Controle e Desenvolvimento Urbano e Obras**  
**Instituto da Cidade Recife Engenheiro Pelópidas Silveira**



CARGOS	DS	DSO	DS1	DS2	DDR	DDP	DDI
QUANTIDADES	01	01	01	06	03	02	01



**PREFEITURA DO RECIFE**  
**Secretaria de Controle e Desenvolvimento Urbano e Obras**  
**Diretoria de Administração Setorial - DAS**



CARGOS	DS2	DDR	DDP	DDI
QUANTIDADES	01	04	06	02

## SECRETARIA DE CONTROLE E DESENVOLVIMENTO URBANO E OBRAS

Símbolo	Quantidade	Cargo Comissionado
<b>GABINETE</b>		
DS	1	Secretário
DS0	1	Assessor Executivo
DS0	1	Coordenador de Defesa Civil
DS1	4	Assessor Especial
DS2	1	Diretor de Administração Setorial
DS2	1	Diretor de Informação
DS2	1	Diretor de Controle Urbano
DS2	1	Diretor de Urbanismo
DS2	1	Diretor de Descentralização
DS2	8	Assessor Técnico I
DDR	6	Assessor Técnico II
DDR	1	Assessor Técnico II - Comissão de Acessibilidade
DDI	2	Assistente de Serviços - Conselho e Fundo Municipal de Desenvolvimento Urbano
DDI	2	Assistente de Serviços da Comissão de Acessibilidade
DDI	1	Assistente de Serviços - Fundo do Programa de Regulamentação de Zonas Especiais
DDI	2	Assistente de Serviços
DDP	1	Assistente Técnico
Total	29	

**DIRCON - DIRETORIA DE CONTROLE URBANO**

DDR	6	Gerente Regional de Controle Urbano
DDR	1	Gerente de Apreensão
DDR	1	Gerente de Processos
DDR	1	Assessor Técnico II
DDP	1	Gerente Operacional Administrativo de Apreensão
DDP	1	Gerente Operacional de Operações de Apreensão
DDP	1	Gerente Operacional de Análise Urbanística
DDP	1	Gerente Operacional de Análise Jurídica
DDP	1	Gerente Operacional de Cadastro de Logradouros
DDP	4	Assistente Técnico
DDI	2	Assistente de Serviços
FG1	2	Supervisor I
Total	22	

**DIRETORIA DE URBANISMO**

DDR	1	Gerente de Desenvolvimento Territorial
DDR	1	Gerente de Normatização das Atividades
DDR	1	Gerente de Regularização Fundiária
DDR	1	Gerente de Projetos Urbanísticos
DDR	3	Assessor Técnico II
DDP	1	Gerente Operacional de Planejamento Urbano Setorial da RPA1
DDP	1	Gerente Operacional de Planejamento Urbano Setorial da RPA 2/3/4
DDP	1	Gerente Operacional de Planejamento Urbano Setorial da RPA 5/6
DDP	1	Gerente Operacional de Instrumentos Legais
DDP	1	Gerente Operacional de Integração de Planos e Projetos Urbanos
DDP	1	Gerente Operacional de Contratos e Escrituras
DDP	1	Gerente Operacional de Acompanhamento de Programas Urbanos
DDP	1	Gerente Operacional de Cadastros Urbanos
DDP	1	Gerente Operacional de Áreas Verdes
DDP	1	Gerente Operacional de Assentamentos Populares
DDP	1	Gerente Operacional de Projetos Arquitetônicos
DDP	1	Gerente Operacional de Projetos Urbanos Complementares
DDP	1	Gerente Operacional de Projetos Viários
DDP	1	Gerente Operacional de Orçamentos de Projetos Urbanos
DDI	7	Assistente de Serviços
Total	28	

**COORDENADORIA DE DEFESA CIVIL DO RECIFE - CODECIR**

DS2	1	Diretor de Desenvolvimento Social
DS2	1	Diretor de Engenharia
DS2	2	Assessoria Técnica I
DDR	1	Gerente de Operações
DDR	1	Gerente de Administração
DDP	4	Assistente Técnico
DDI	2	Assistente de Serviços
Total	12	

**CODECIR - DIRETORIA DE ENGENHARIA**

DDR	1	Gerente de Estação Plana
DDR	1	Gerente de Estação Norte
DDR	1	Gerente de Estação Nordeste da RPA2
DDR	1	Gerente de Estação Noroeste
DDR	1	Gerente de Estação Oeste
DDR	1	Gerente de Estação Sul
DDR	1	Gerente de Análise de Risco do Ambiente
DDR	1	Gerente de Análise de Riscos Tecnológicos
DDP	1	Gerente Operacional do Sistema de Geo-informação da Defesa Civil
DDP	1	Gerente Operacional de Análise de Riscos em Edificações
DDP	1	Gerente Operacional de Análise de Produtos Perigosos e Desastres
DDP	1	Gerente Operacional de Análise e Redução de Risco
Total	12	

**CODECIR - DIRETORIA DE DESENVOLVIMENTO SOCIAL**

DDR	1	Gerente de Planejamento
DDR	1	Gerente de Execução de Emergências
DDP	1	Gerente Operacional de Planejamento Social
DDP	1	Gerente Operacional de Assistência Social
DDP	1	Gerente Operacional de Abrigamento e Logística
DDP	1	Gerente Operacional de Ações de Socorro
Total	6	

**DIRETORIA DE ADMINISTRAÇÃO SETORIAL - DAS**

DDR	1	Gerente de Gestão de Pessoas
DDR	1	Gerente de Administração
DDR	1	Gerente de Finanças
DDR	1	Gerente de Controle de Transporte
DDP	1	Gerente Operacional de Suprimentos
DDP	1	Gerente Operacional de Processos de Tecnologia da Informação
DDP	1	Gerente Operacional de Capacitação
DDP	1	Gerente Operacional de Cadastro e Folha
DDP	1	Gerente Operacional de Tesouraria
DDP	1	Gerente Operacional de Contabilidade
DDI	2	Assistente de Serviços
Total	12	

**DIRETORIA DE DESCENTRALIZAÇÃO**

DDR	6	Gerente de Infra-estrutura
FG1	2	Supervisor I
Total	8	

**DIRETORIA DE INFORMAÇÃO**

DDR	1	Gerente de Cadastro
DDR	1	Gerente de Pesquisas
DDP	1	Gerente Operacional de Cadastro e Infra estrutura
DDP	1	Gerente Operacional de Cadastro Imobiliário e Fundiário
DDP	1	Gerente Operacional de Pesquisas Sócio-econômicas
DDI	1	Gerente Operacional de Monitoramento de Intervenções
DDI	2	Gerente de Serviços de Biblioteca
Total	9	Assistente de Serviços

**GERÊNCIA DA REGIONAL DE CONTROLE URBANO - 1ª REGIONAL**

DDP	1	Gerente Operacional Administrativo de Controle Urbano
DDP	1	Gerente Operacional de Análise de Processos
DDP	1	Gerente Operacional de Fiscalização
DDI	2	Assistente de Serviços
DDI	1	Gerente de Serviços de Acervo Urbanístico
DDI	1	Gerente de Serviços de Controle de Atividade
DDI	1	Gerente de Serviços de Controle Urbanístico
Total	8	

**GERÊNCIA DA REGIONAL DE CONTROLE URBANO - 2ª REGIONAL**

1	Gerente Operacional Administrativo de Controle Urbano
1	Gerente Operacional de Análise de Processos
1	Gerente Operacional de Fiscalização
2	Assistente de Serviços
	Gerente de Serviços de Acervo Urbanístico
	Gerente de Serviços de Controle de Atividade
	Gerente de Serviços de Controle Urbanístico

**GERÊNCIA DA REGIONAL DE CONTROLE URBANO - 3ª REGIONAL**

1	Gerente Operacional Administrativo de Controle Urbano
1	Gerente Operacional de Análise de Processos
1	Gerente Operacional de Fiscalização

DDI	2	Assistente de Serviços
DDI	1	Gerente de Serviços de Acervo Urbanístico
DDI	1	Gerente de Serviços de Controle de Atividade
DDI	1	Gerente de Serviços de Controle Urbanístico
Total	8	

#### GERÊNCIA DA REGIONAL DE CONTROLE URBANO - 4ª REGIONAL

DDP	1	Gerente Operacional Administrativo de Controle Urbano
DDP	1	Gerente Operacional de Análise de Processos
DDP	1	Gerente Operacional de Fiscalização
DDI	2	Assistente de Serviços
DDI	1	Gerente de Serviços de Acervo Urbanístico
DDI	1	Gerente de Serviços de Controle de Atividade
DDI	1	Gerente de Serviços de Controle Urbanístico
Total	8	

#### GERÊNCIA DA REGIONAL DE CONTROLE URBANO - 5ª REGIONAL

DDP	1	Gerente Operacional Administrativo de Controle Urbano
DDP	1	Gerente Operacional de Análise de Processos
DDP	1	Gerente Operacional de Fiscalização
DDI	2	Assistente de Serviços
DDI	1	Gerente de Serviços de Acervo Urbanístico
DDI	1	Gerente de Serviços de Controle de Atividade
DDI	1	Gerente de Serviços de Controle Urbanístico
Total	8	

#### GERÊNCIA DA REGIONAL DE CONTROLE URBANO - 6ª REGIONAL

DDP	1	Gerente Operacional Administrativo de Controle Urbano
DDP	1	Gerente Operacional de Análise de Processos
DDP	1	Gerente Operacional de Fiscalização
DDI	2	Assistente de Serviços
DDI	1	Gerente de Serviços de Acervo Urbanístico
DDI	1	Gerente de Serviços de Controle de Atividade
DDI	1	Gerente de Serviços de Controle Urbanístico
Total	8	

#### GERÊNCIA DE COMÉRCIO INFORMAL

DDR	1	Gerente de Comércio Informal
DDP	1	Gerente Operacional de Atendimento e Cadastro
DDP	1	Gerente Operacional de Fiscalização
DDP	1	Gerente Operacional de Revitalização e Eventos
DDI	1	Gerente de Serviços de Atendimento e Cadastro
DDI	1	Gerente de Serviços de Fiscalização
Total	6	

#### INSTITUTO DA CIDADE DO RECIFE ENGENHEIRO PELÓPIDAS SILVEIRAS

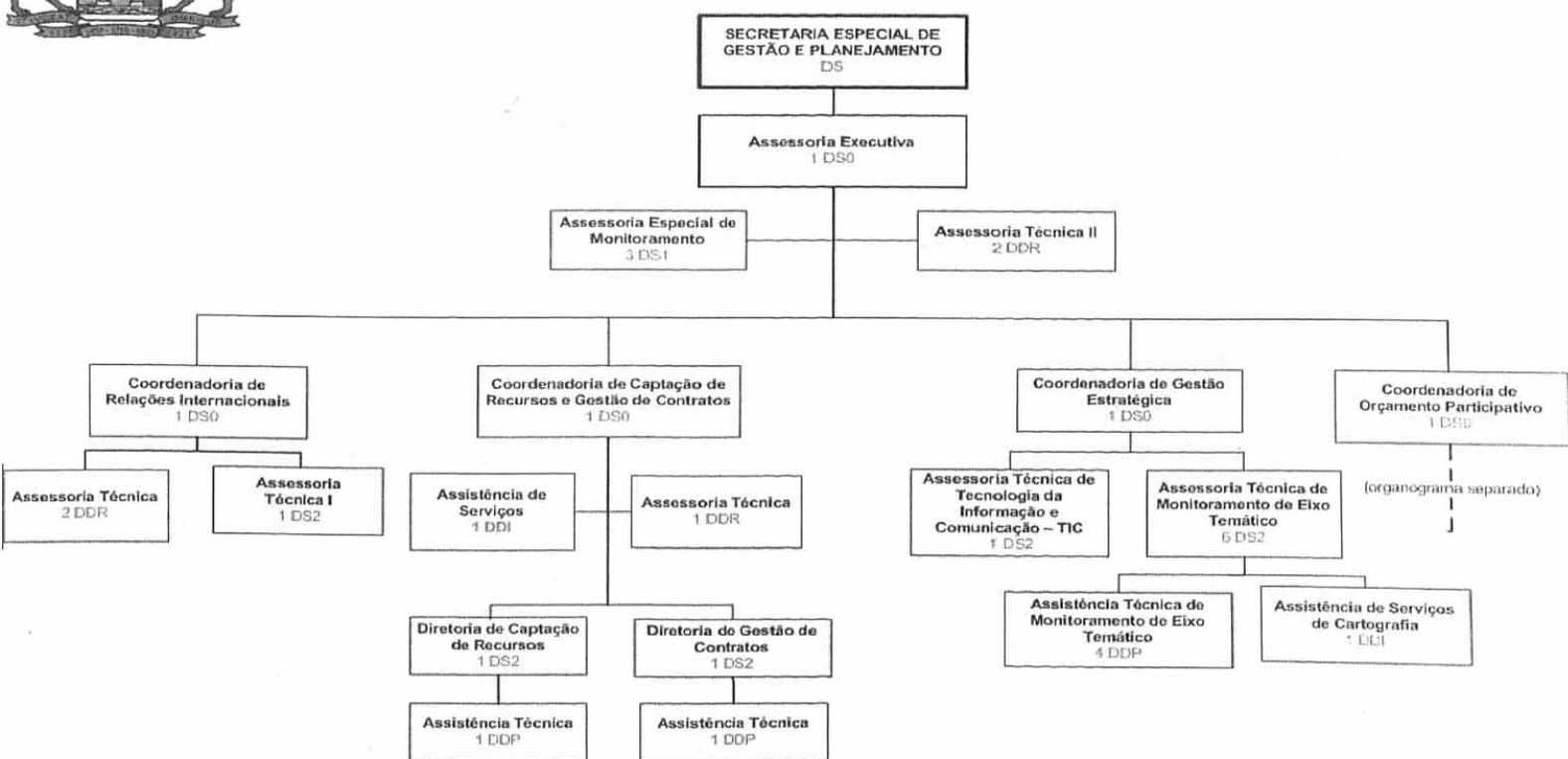
Símbolo	Quantidade	Cargo Comissionado
DS	1	Coordenador do Instituto
DS0	1	Coordenador de Planejamento
DS1	1	Assessor Especial
DS2	6	Assessor Técnico I
DDR	3	Assessor Técnico II
DDP	2	Assistente Técnico
DDI	1	Assistência de Serviços
Total	15	

#### TOTAL DOS CARGOS DA SECRETARIA DE CONTROLE E DESENVOLVIMENTO URBANO E OBRAS

Símbolo	Quantidade
DS	2
DS0	3
DS1	5
DS2	23
DDR	51
DDP	69
DDI	56
FG1	4
Total	213



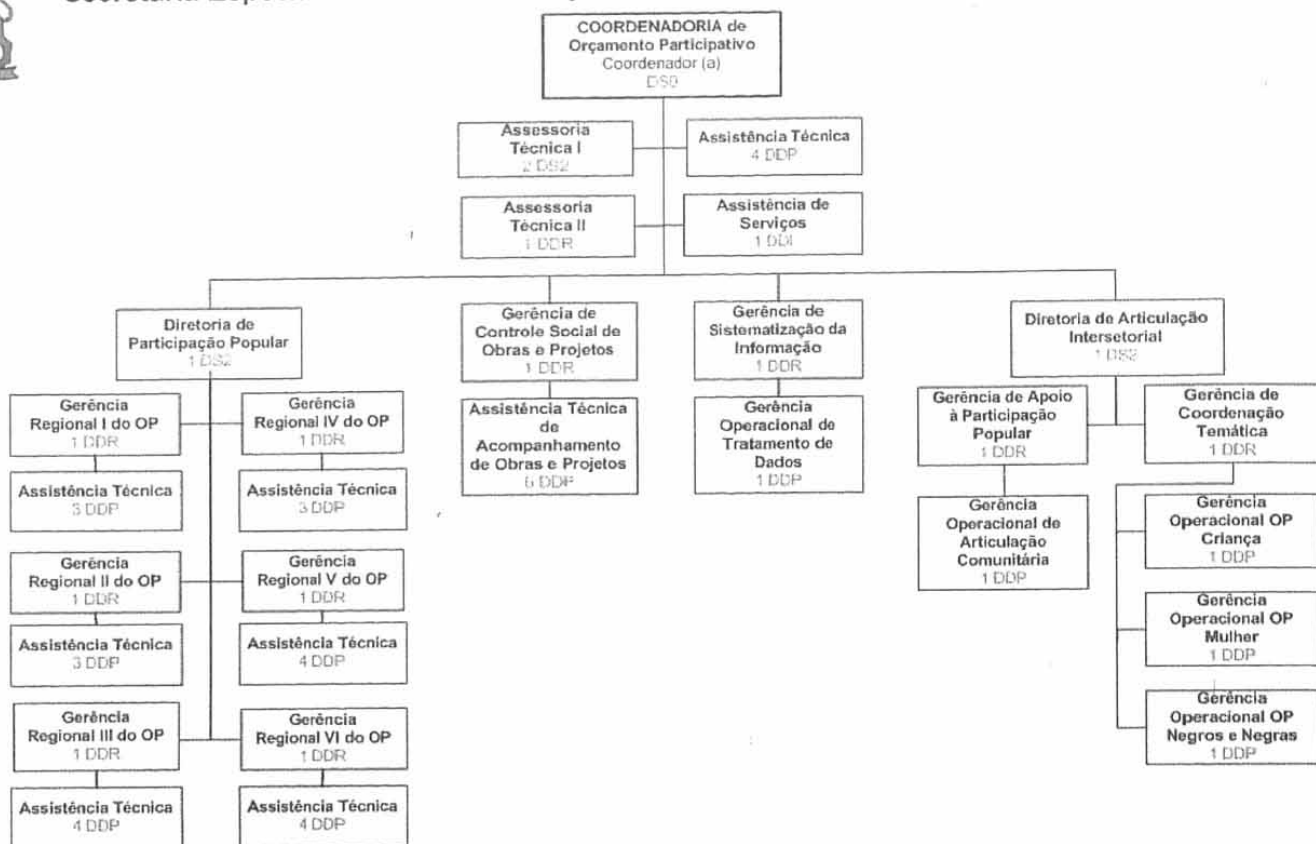
**PREFEITURA DO RECIFE**  
**Secretaria Especial de Gestão e Planejamento**



CARGOS	DS	DS0	DS1	DS2	DDR	DDP	DDI
QUANTIDADES	01	05	03	10	05	06	02



**PREFEITURA DO RECIFE**  
**Secretaria Especial de Gestão e Planejamento**



CARGOS	DS0	DS2	DDR	DDP	DDI
QUANTIDADES	01	04	11	36	01

**SECRETARIA ESPECIAL DE GESTÃO E PLANEJAMENTO**

Símbolo                      Quantidade

**GABINETE**

DS	1
DS0	1
DS0	1
DS0	1
DS0	1
DS0	1
DS1	3
DS2	1
DS2	1
DS2	6
DS2	1
DS2	1
DDR	5
DDP	4
DDP	2
DDI	1
DDI	1
Total	32

Cargo Comissionado

Secretário(a)  
Assessoria Executiva  
Coordenador de Gestão Estratégica  
Coordenador de Orçamento Participativo e Participação Popular  
Coordenador de Captação de Recursos e Gestão de Contratos  
Coordenador de Relações Internacionais  
Assessor Especial de Monitoramento  
Assessor Técnico I  
Assessor Técnico de Tecnologia da Informação e Comunicação - TIC  
Assessor Técnico de Monitoramento de Eixo Temático  
Diretor de Captação de Recursos  
Diretor de Gestão de Contratos  
Assessor Técnico II  
Assistente Técnico de Monitoramento do Eixo Temático  
Assistente Técnico  
Assistente de Serviços de Cartografia  
Assistente de Serviços

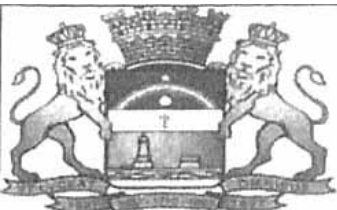
**COORDENADORIA DO ORÇAMENTO PARTICIPATIVO - OP**

DS2	1
DS2	1
DS2	2
DDR	1
DDR	1
DDR	1
DDR	1
DDR	1
DDR	1
DDR	1
DDR	1
DDR	1
DDR	1
DDR	1
DDP	6
DDP	23
DDP	1
DDP	2
DDP	1
DDP	1
DDP	1
DDP	1
DDI	1
Total	52

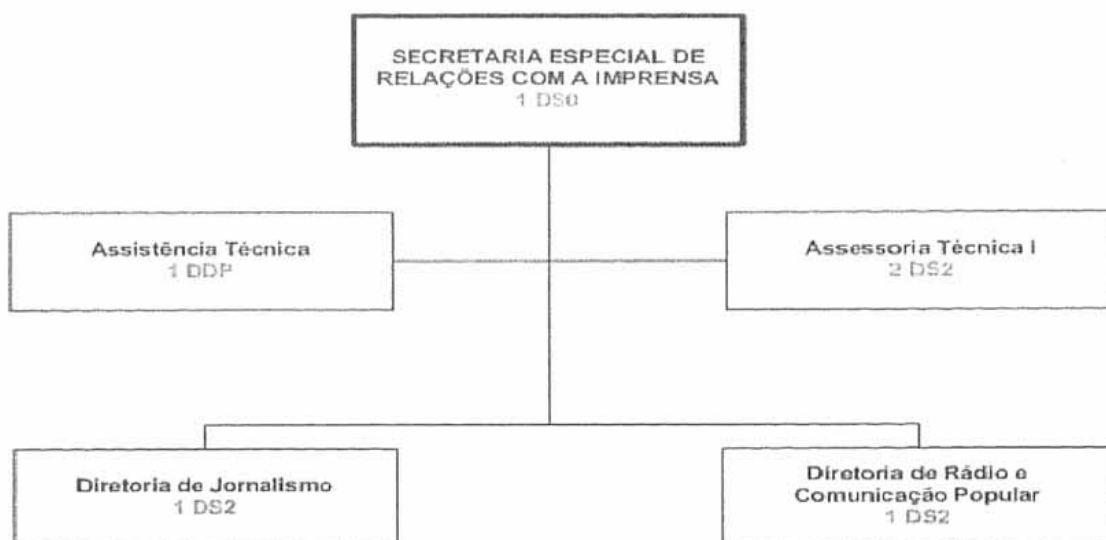
Diretor de Articulação Intersetorial  
Diretor de Participação Popular  
Assessor Técnico I  
Assessor Técnico II  
Gerente de Apoio à Participação Popular  
Gerente de Coordenação Temática  
Gerente de Controle Social de Obras e Projetos  
Gerente de Regional I do OP  
Gerente de Regional II do OP  
Gerente de Regional III do OP  
Gerente de Regional IV do OP  
Gerente de Regional V do OP  
Gerente de Regional VI do OP  
Gerente de Sistematização da Informação  
Assistente Técnico de Acompanhamento de Obras e Projetos  
Assistente Técnico  
Gerente Operacional de Tratamento de Dados  
Assistente Técnico - OP  
Gerente Operacional de Articulação Comunitária  
Gerente Operacional do OP Criança  
Gerente Operacional do OP Mulher  
Gerente Operacional do OP Negros e Negras  
Assistente de Serviços

**TOTAL DOS CARGOS DA SECRETARIA ESPECIAL DE GESTÃO E PLANEJAMENTO**

Símbolo	Quantidade
DS	1
DS0	5
DS1	3
DS2	14
DDR	16
DDP	42
DDI	3
Total	84



**PREFEITURA DO RECIFE**  
**Secretaria Especial de Relações com a Imprensa**

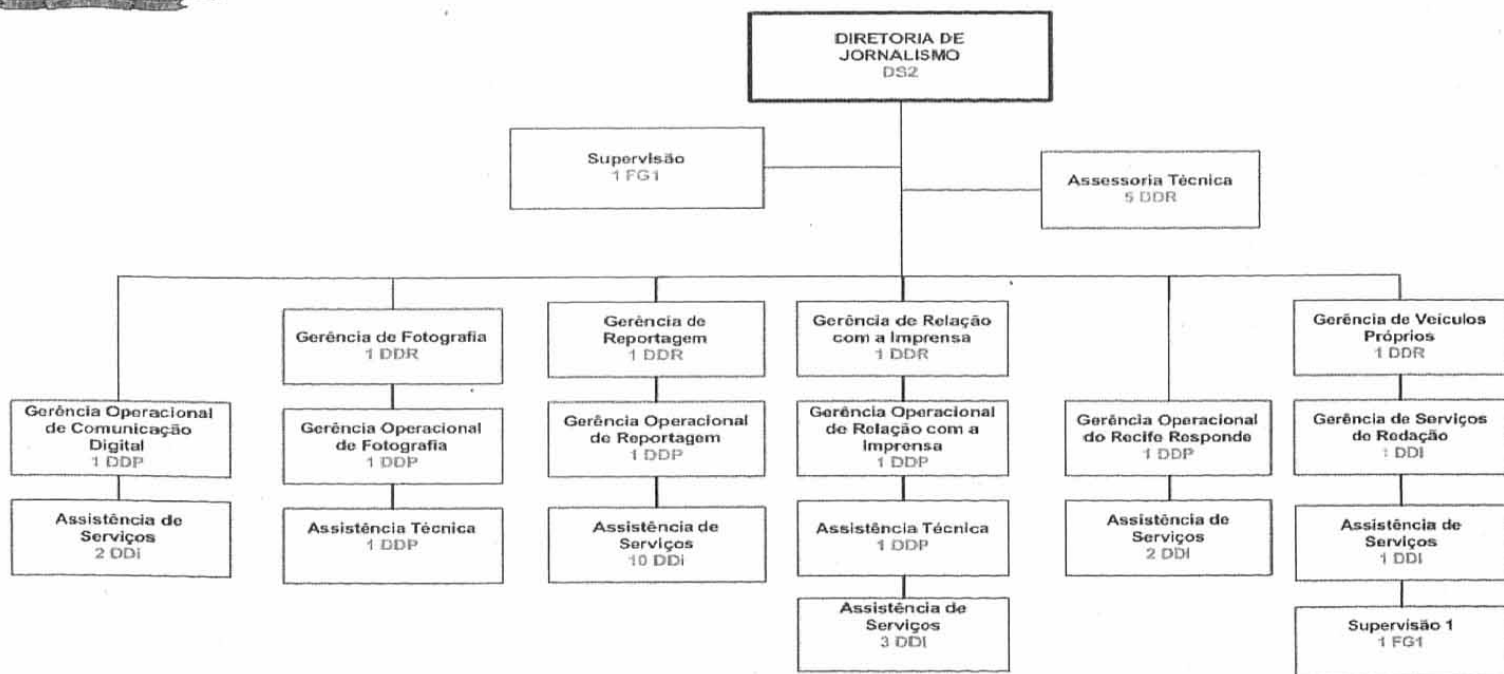


**CARGOS**  
**QUANTIDADES**

<b>DS0</b>	<b>DS2</b>	<b>DDP</b>
<b>01</b>	<b>04</b>	<b>01</b>



**PREFEITURA DO RECIFE**  
**Secretaria Especial de Relações com a Imprensa**  
**Diretoria de Jornalismo**



CARGOS  
QUANTIDADES

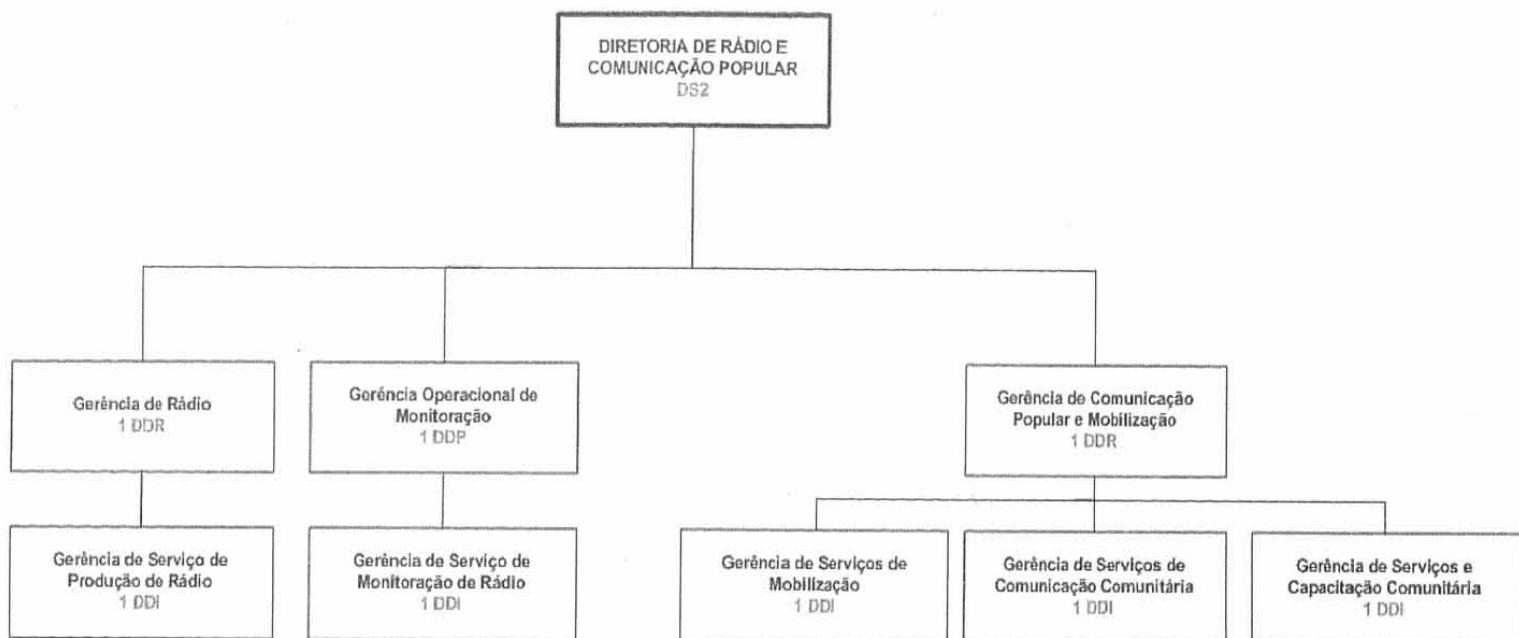
DS2	DDR	DDP	DDI	FG1
01	09	07	19	02



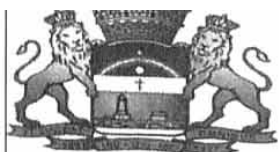
**PREFEITURA DO RECIFE**

Secretaria Especial de Relações com a Imprensa

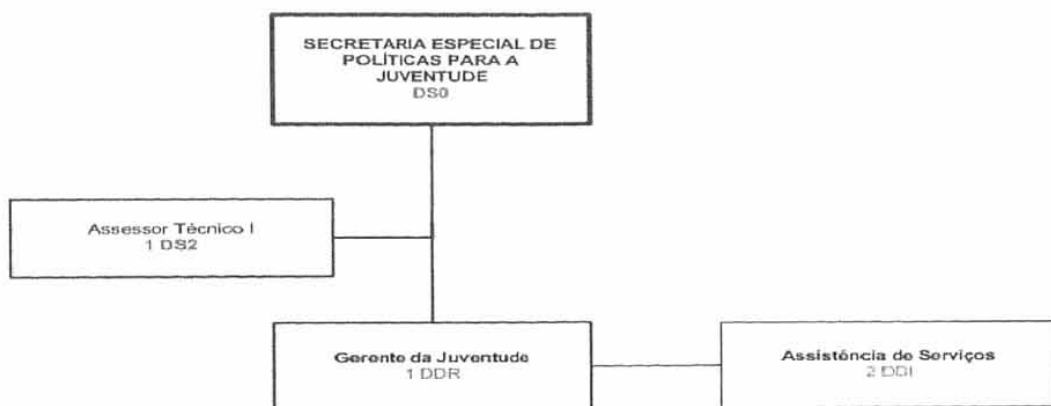
Diretoria de Rádio e Comunicação Popular



CARGOS	DS2	DDR	DDP	DDI
QUANTIDADES	01	02	01	05



**PREFEITURA DO RECIFE**  
**Secretaria Especial de Políticas para a Juventude**



**CARGOS**  
**QUANTIDADES**

<b>DS0</b>	<b>DS2</b>	<b>DDR</b>	<b>DDI</b>
<b>01</b>	<b>01</b>	<b>01</b>	<b>02</b>

**SECRETARIA ESPECIAL DE POLÍTICAS PARA A JUVENTUDE**

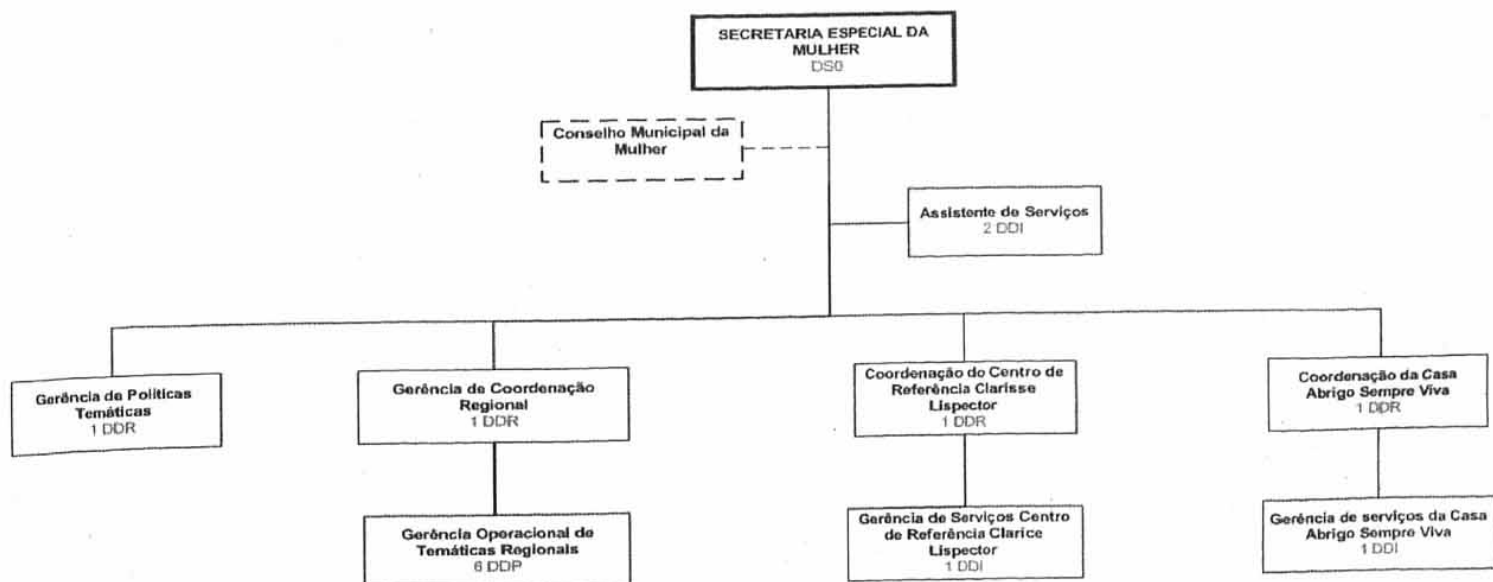
Símbolo	Quantidade	Cargo Comissionado
GABINETE		
DS0	1	Secretário
DS2	1	Assessor Técnico 1
DDR	1	Gerente da Juventude
DDI	2	Assistente de Serviços
Total	5	

**TOTAL DOS CARGOS DA SECRETARIA ESPECIAL DE POLÍTICAS PARA A JUVENTUDE**

Símbolo	Quantidade
DS0	1
DS2	1
DDR	1
DDI	2
Total	5



**PREFEITURA DO RECIFE**  
**Secretaria Especial da Mulher**



CARGOS  
QUANTIDADES

DS0	DDR	DDP	DDI
01	04	06	04

**SECRETARIA ESPECIAL DE RELAÇÕES COM A IMPRENSA**

Símbolo	Quantidade	Cargo Comissionado
<b>GABINETE</b>		
DS0	1	Secretário
DS2	1	Diretor de Jornalismo
DS2	1	Diretor de Rádio e Comunicação Popular
DS2	2	Assessoria Técnica 1
DDP	1	Assistente Técnico
Total	6	
<b>DIRETORIA DE JORNALISMO</b>		
DDR	5	Assessor Técnico 2
DDR	1	Gerente de Fotografia
DDR	1	Gerente de Reportagem
DDR	1	Gerente de Relação com a Imprensa
DDR	1	Gerente de Veículos Próprios
DDP	1	Gerente Operacional de Comunicação Digital
DDP	1	Gerente Operacional de Fotografia
DDP	1	Gerente Operacional de Reportagem
DDP	1	Gerente Operacional de Relação com a Imprensa
DDP	1	Gerente Operacional do Recife Responde
DDP	2	Assistente Técnico
DDI	1	Gerente de Serviços de Redação
DDI	18	Assistente de Serviços
FG1	2	Supervisor 1
Total	37	
<b>DIRETORIA DE RÁDIO E COMUNICAÇÃO POPULAR</b>		
DDR	1	Gerente de Rádio
DDR	1	Gerente de Comunicação Popular e Mobilização
DDP	1	Gerente Operacional de Monitoração
DDI	1	Gerente de Serviços de Produção de Rádio
DDI	1	Gerente de Serviços de Monitoração de Rádio
DDI	1	Gerente de Serviços de Mobilização
DDI	1	Gerente de Serviços de Comunicação Comunitária
DDI	1	Gerente de Serviços de Capacitação Comunitária
Total	8	

**TOTAL DOS CARGOS DA SECRETARIA ESPECIAL DE RELAÇÕES COM A IMPRENSA**

Símbolo	Quantidade
DS0	1
DS2	4
DDR	11
DDP	9
DDI	24
FG1	2
Total	51

**SECRETARIA ESPECIAL DA MULHER**

Símbolo                      Quantidade

**GABINETE**

DS0	1
DDR	1
DDR	1
DDR	1
DDR	1
DDP	6
DDI	2
DDI	1
DDI	1
Total	15

Cargo Comissionado

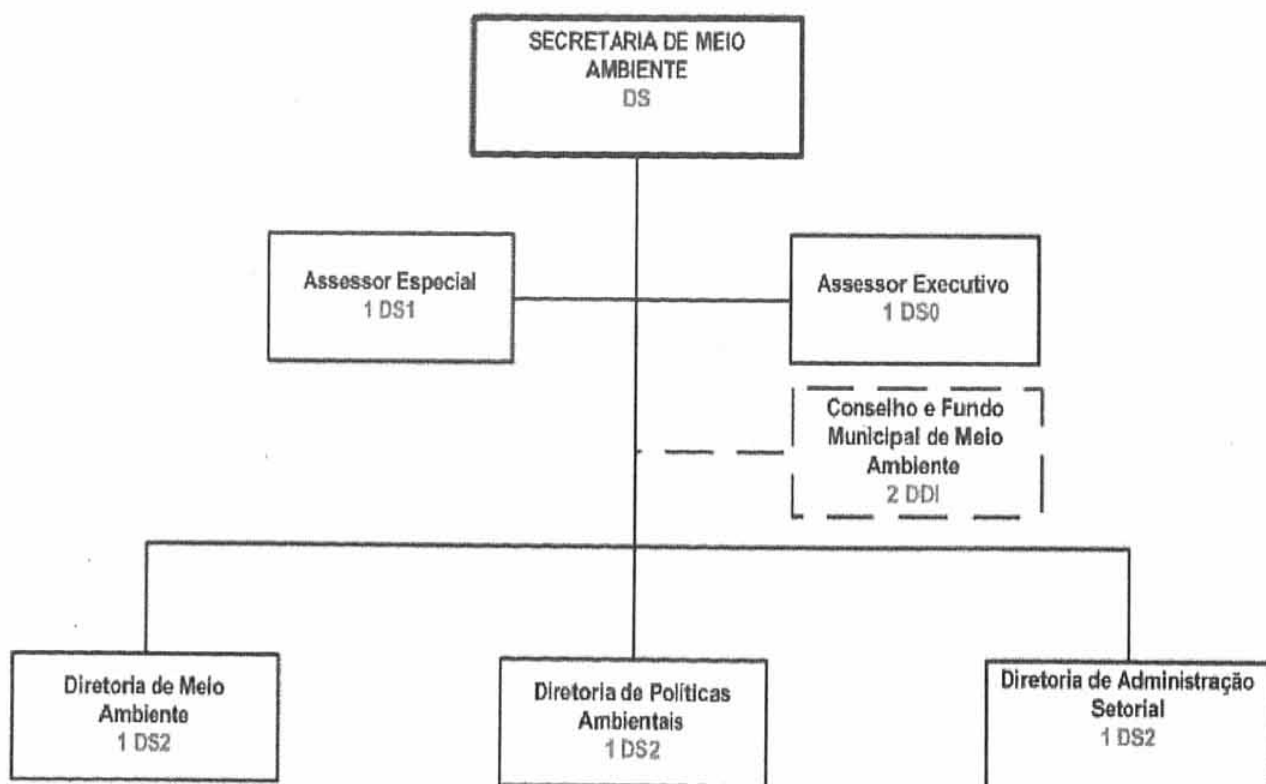
Secretario(a) Especial
Gerente de Políticas Temáticas
Gerente de Coordenação Regional
Coordenador do Centro de Referência Clarisse Lispector
Coordenador da Casa Abrigo Sempre Viva
Gerente Operacional de Temáticas Regionais
Assistente de Serviços
Gerente de Serviços da Casa Abrigo Sempre Viva
Gerente de Serviços do Centro de Referência Clarice Lispector

**TOTAL DOS CARGOS DA SECRETARIA ESPECIAL DA MULHER**

Símbolo	Quantidade
DS0	1
DDR	4
DDP	6
DDI	4
Total	15



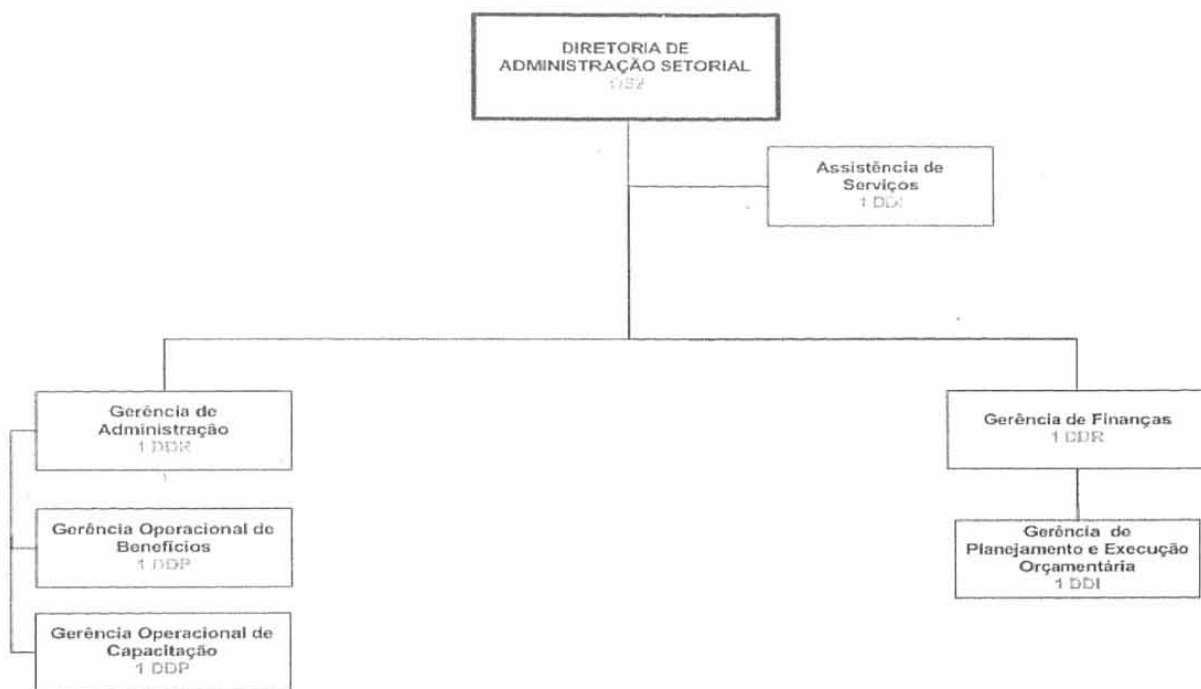
**PREFEITURA DO RECIFE**  
**Secretaria de Meio Ambiente**



CARGOS	DS	DS0	DS1	DS2	DDI
QUANTIDADES	01	01	01	03	02



**PREFEITURA DO RECIFE**  
**Secretaria de Meio Ambiente**  
**Diretoria de Administração Setorial**

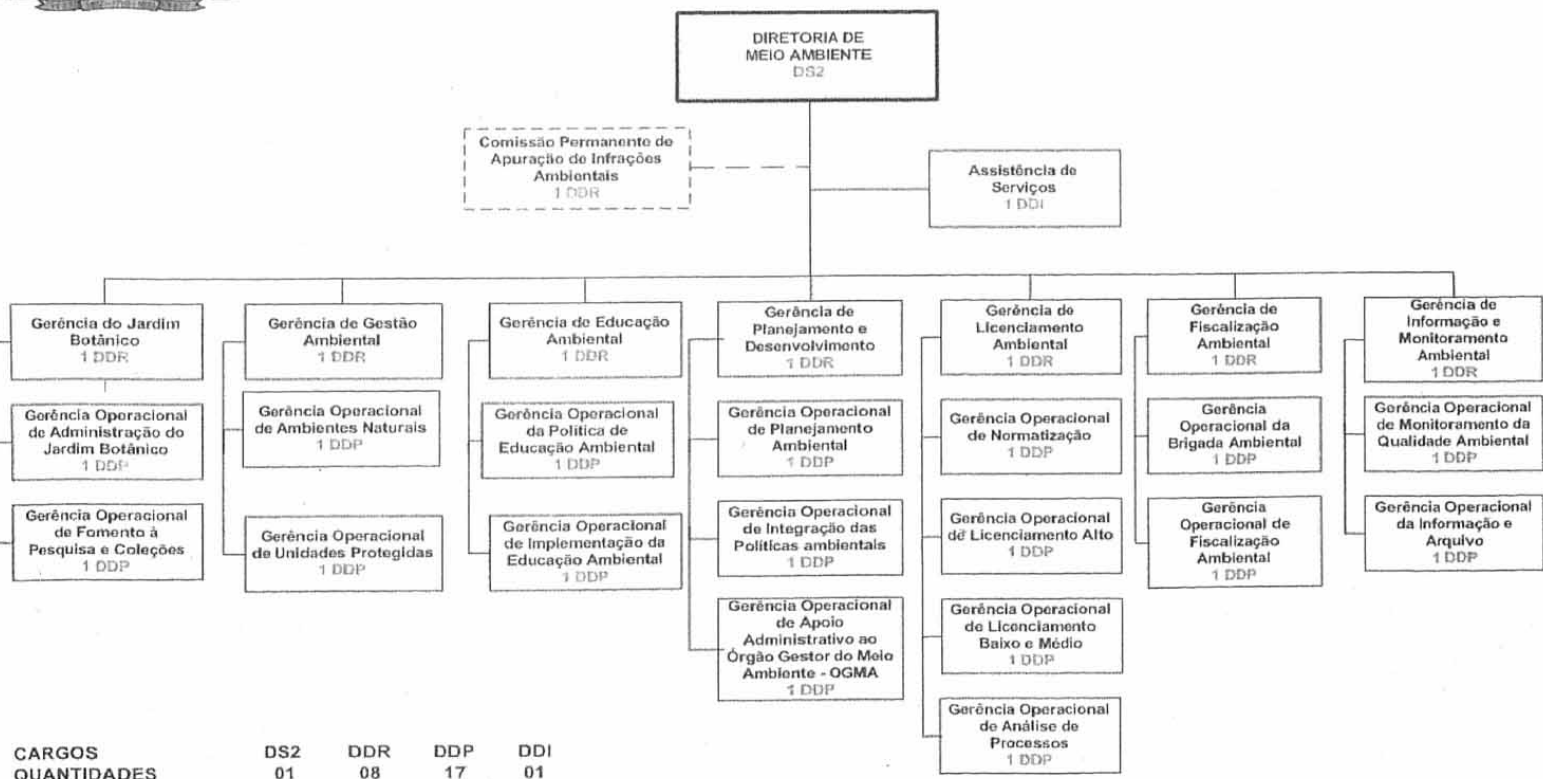


**CARGOS**  
**QUANTIDADES**

DS2	DDR	DDP	DDI
01	02	02	02



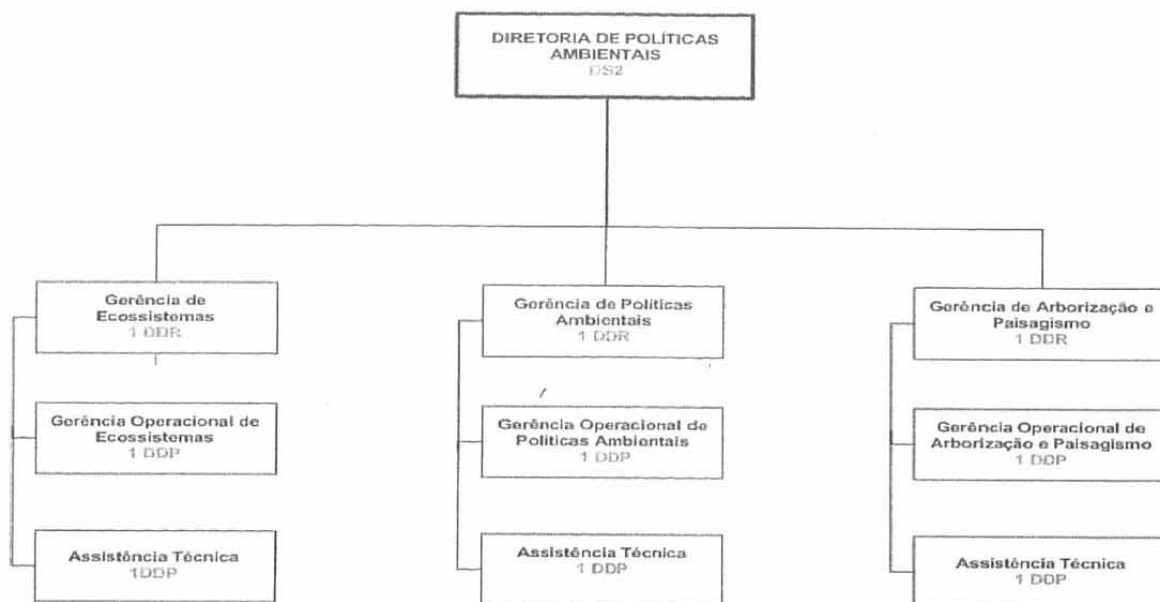
**PREFEITURA DO RECIFE**  
**Secretaria de Meio Ambiente**  
**Diretoria de Meio Ambiente**



CARGOS	DS2	DDR	DDP	DDI
QUANTIDADES	01	08	17	01



**PREFEITURA DO RECIFE**  
**Secretaria de Meio Ambiente**  
**Diretoria de Políticas Ambientais**



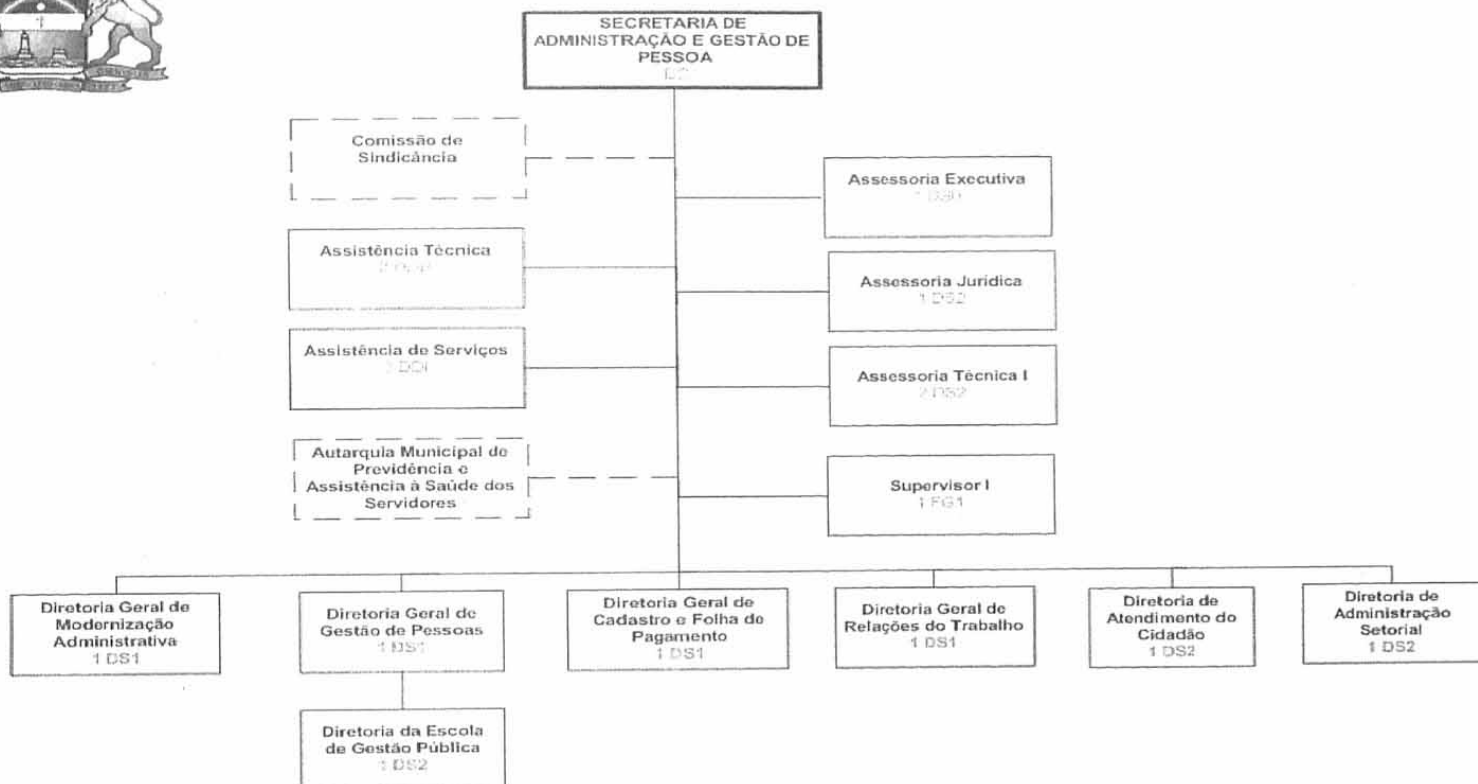
CARGOS  
QUANTIDADES

DS2	DDR	DDP
01	03	06





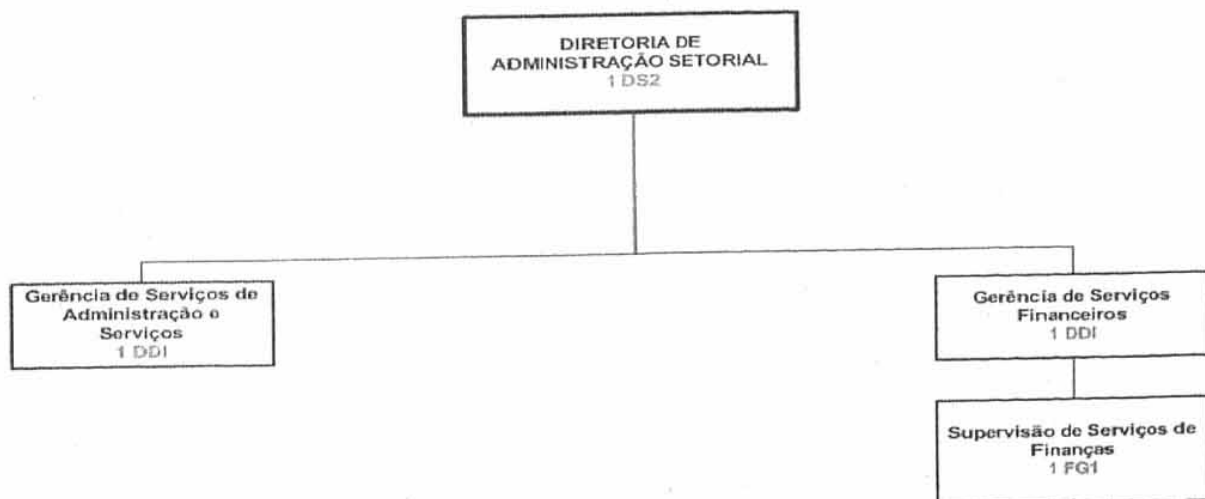
**PREFEITURA DO RECIFE**  
**Secretaria de Administração e Gestão de Pessoas**



CARGOS	DS	DSO	DS1	DS2	DDP	DDI	FG1
QUANTIDADES	01	01	04	06	02	03	01



**PREFEITURA DO RECIFE**  
**Secretaria de Administração e Gestão de Pessoas**  
**Diretoria de Administração Setorial**

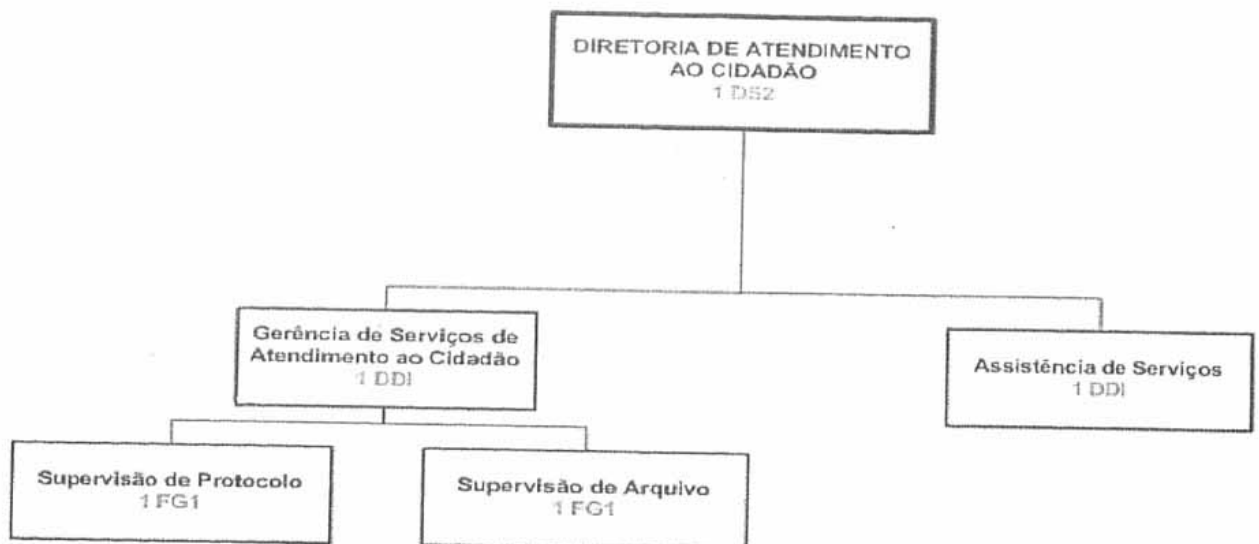


**CARGOS**  
**QUANTIDADES**

DS2	DDI	FG1
01	02	01



**PREFEITURA DO RECIFE**  
**Secretaria de Administração e Gestão de Pessoas**  
**Diretoria de Atendimento ao Cidadão**



CARGOS  
QUANTIDADES

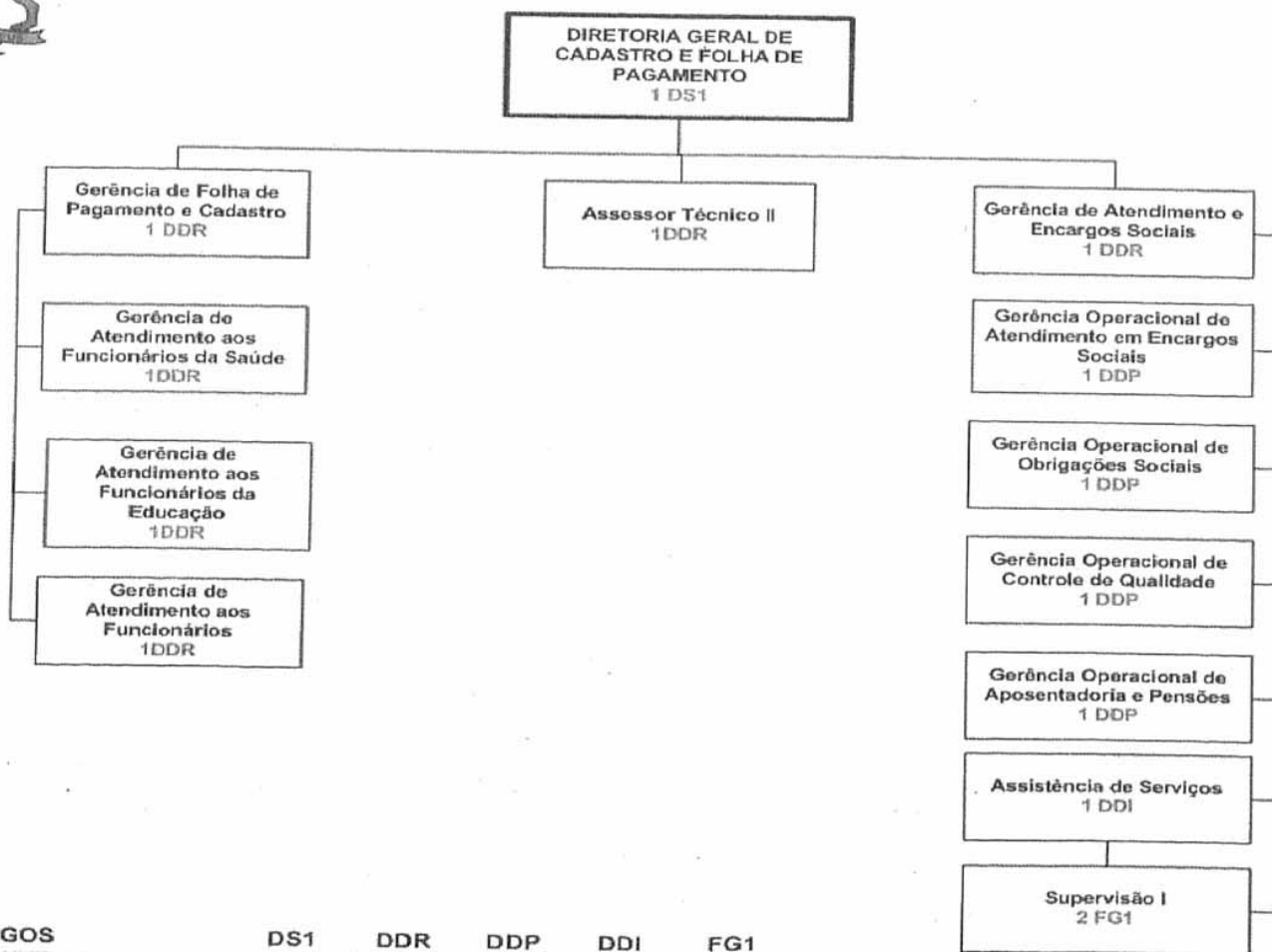
DS2  
01

DDI  
02

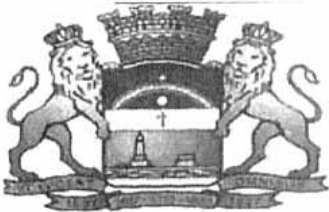
FG1  
02



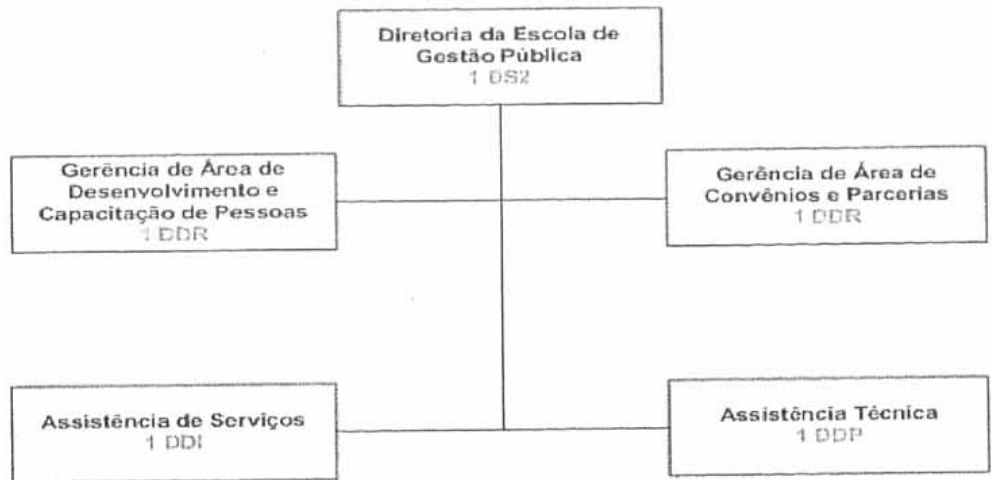
**PREFEITURA DO RECIFE**  
**Secretaria de Administração e Gestão de Pessoas**  
**Diretoria Geral de Cadastro e Folha de Pagamento**



CARGOS	DS1	DDR	DDP	DDI	FG1
QUANTIDADES	01	06	04	01	02



**PREFEITURA DO RECIFE**  
**Secretaria de Administração e Gestão de Pessoas**  
**Diretoria da Escola de Gestão Pública**



**CARGOS**  
**QUANTIDADES**

**DS2**  
**01**

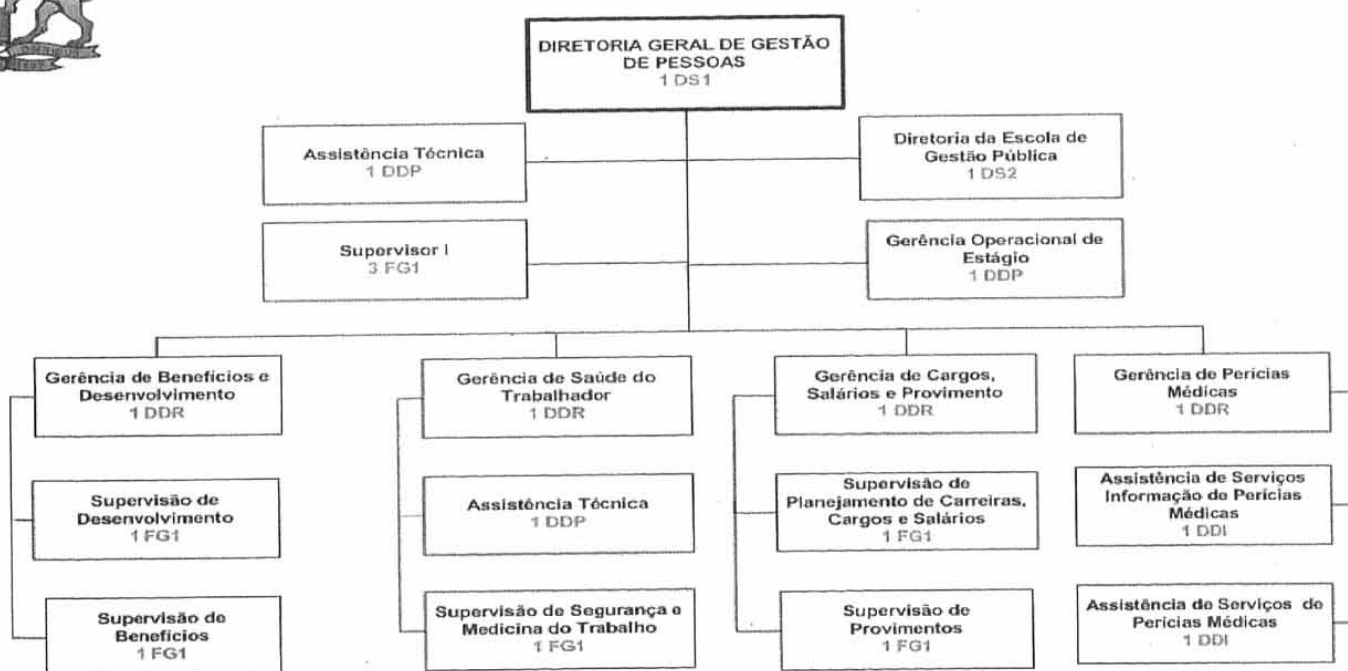
**DDR**  
**02**

**DDP**  
**01**

**DDI**  
**01**



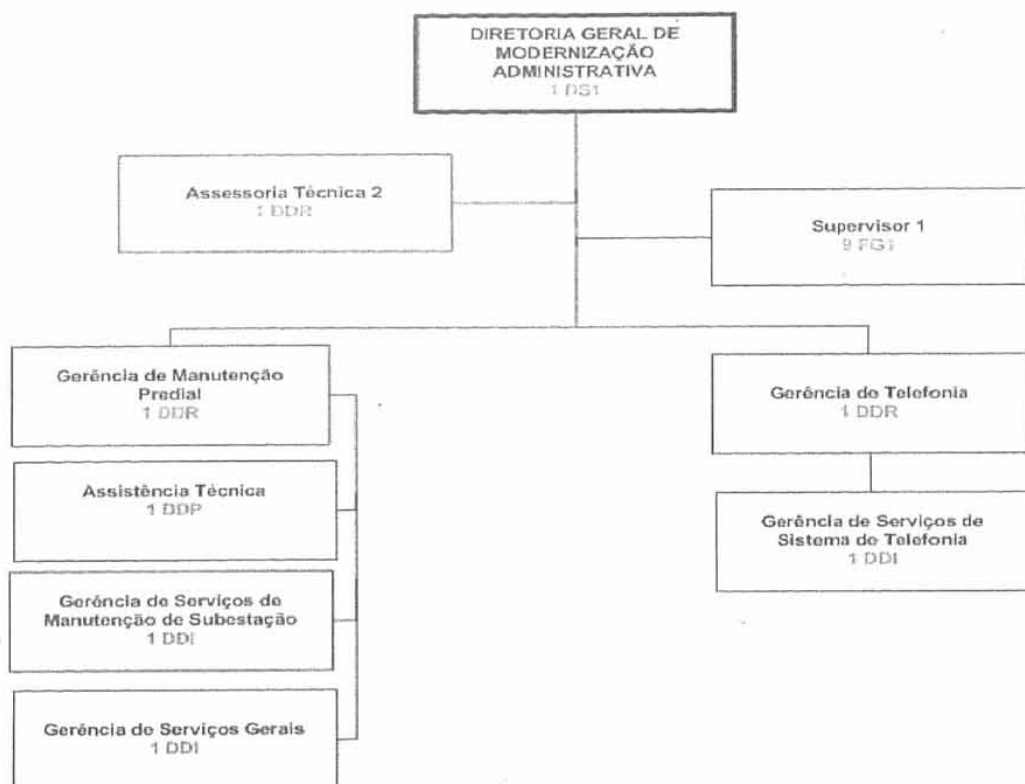
**PREFEITURA DO RECIFE**  
**Secretaria de Administração e Gestão de Pessoas**  
**Diretoria Geral de Gestão de Pessoas**



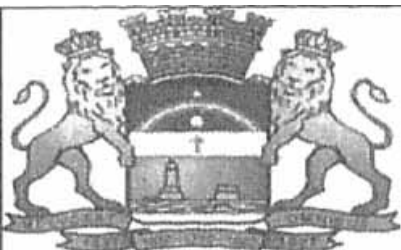
CARGOS	DS1	DS2	DDR	DDP	DDI	FG1
QUANTIDADES	01	01	04	03	02	08



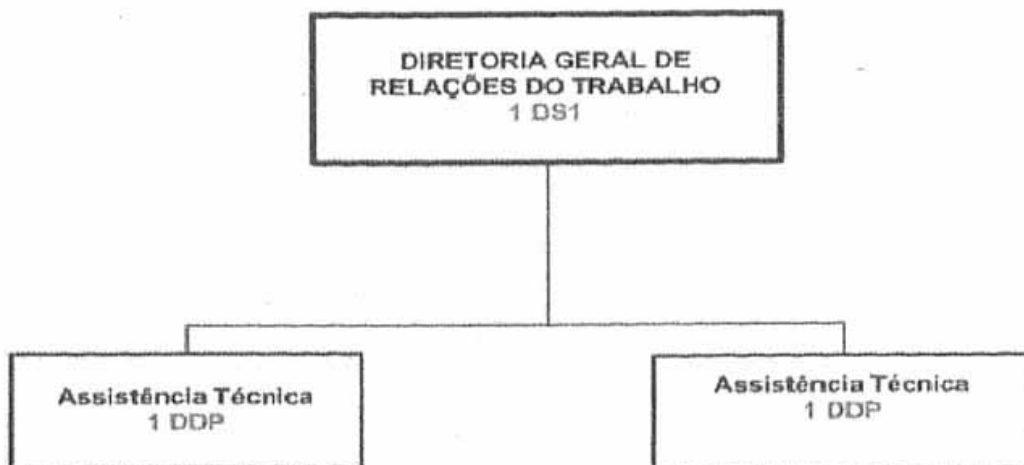
**PREFEITURA DO RECIFE**  
**Secretaria de Administração e Gestão de Pessoas**  
**Diretoria Geral de Modernização Administrativa**



CARGOS	DS1	DDR	DDP	DDI	FG1
QUANTIDADES	01	03	01	03	09



**PREFEITURA DO RECIFE**  
**Secretaria de Administração e Gestão de Pessoas**  
**Diretoria Geral de Relações do Trabalho**



**CARGOS**  
**QUANTIDADES**

**DS1**  
**01**

**DDP**  
**02**

## SECRETARIA DE ADMINISTRAÇÃO E GESTÃO DE PESSOAS

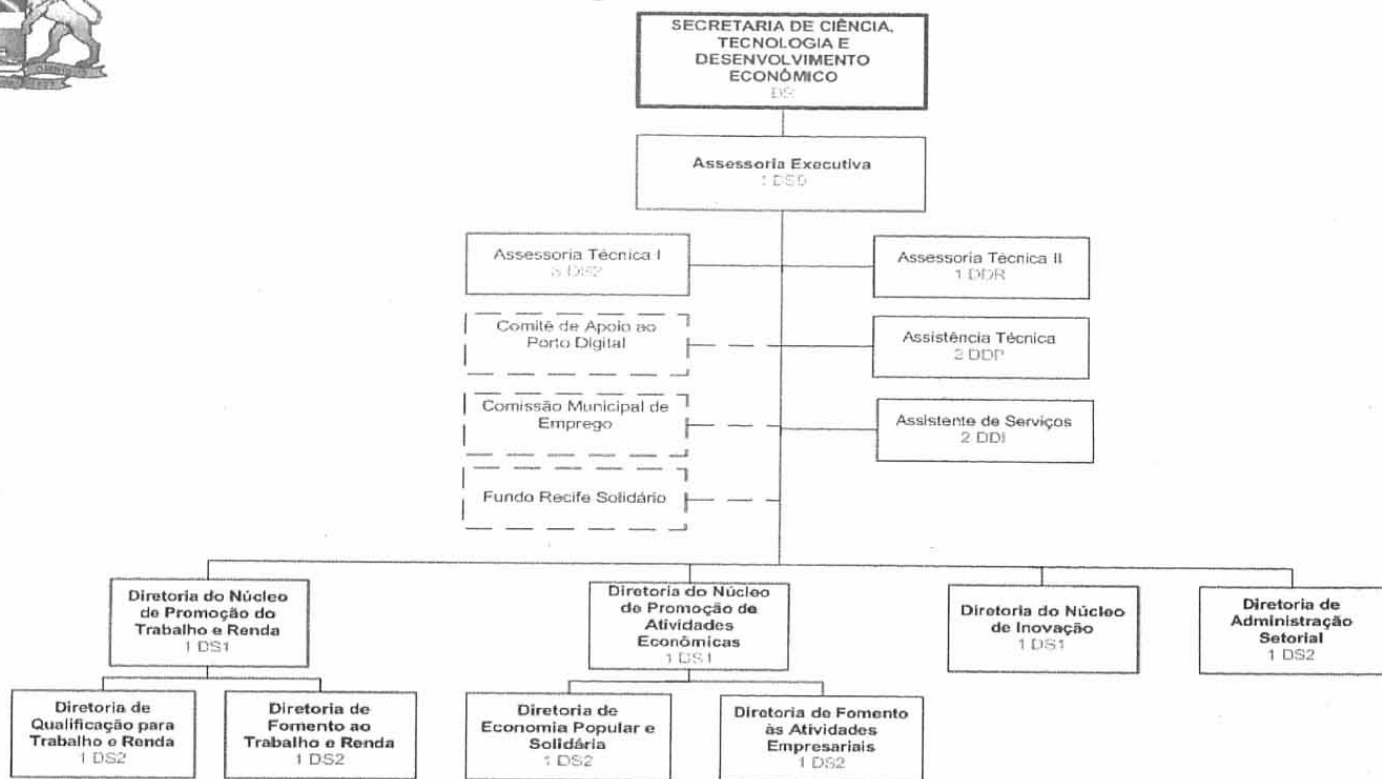
Símbolo	Quantidade	Cargo Comissionado
<b>GABINETE</b>		
DS	1	Secretário
DS0	1	Assessor Executivo
DS1	1	Diretor Geral de Cadastro e Folha de Pagamento
DS1	1	Diretor Geral de Gestão de Pessoas
DS1	1	Diretor Geral de Modernização Administrativa
DS1	1	Diretor Geral de Relações de Trabalho
DS2	2	Assessor Técnico I
DS2	1	Assessoria Jurídica
DS2	1	Diretor de Administração Setorial
DS2	1	Diretor de Atendimento ao Cidadão
DS2	1	Diretor da Escola de Gestão Pública
DDP	2	Assistência Técnica
DDI	3	Assistência de Serviços
FG1	1	Supervisor I
Total	18	
<b>DIRETORIA GERAL DE GESTÃO DE PESSOAS</b>		
DDR	1	Gerente de Benefícios e Desenvolvimento
DDR	1	Gerente de Saúde do Trabalhador
DDR	1	Gerente de Cargos, Salários e Provitamento
DDR	1	Gerente de Perícias Médicas
DDP	1	Gerente Operacional de Estágio
DDP	2	Assistente Técnico
DDI	1	Assistência de Serviços de Perícias Médicas
DDI	1	Assistência de Serviço de Informação de Perícias Médicas
FG1	3	Supervisor I
FG1	1	Supervisor de Benefícios
FG1	1	Supervisor de Planejamento de Carreiras, Cargos e Salários
FG1	1	Supervisor de Desenvolvimento
FG1	1	Supervisor de Segurança e Medicina do Trabalho
FG1	1	Supervisor de Provitamentos
Total	17	
<b>DIRETORIA DE ATENDIMENTO AO CIDADÃO</b>		
DDI	1	Gerente de Serviços de Atendimento ao Cidadão
DDI	1	Assistência de Serviços
FG1	1	Supervisor de Protocolo
FG1	1	Supervisor de Arquivo
Total	4	
<b>DIRETORIA DE ADMINISTRAÇÃO SETORIAL - DAS</b>		
DDI	1	Gerente de Serviços de Administração e Serviços
DDI	1	Gerente de Serviços Financeiros
FG1	1	Supervisor de Serviços de Finanças
Total	3	
<b>DIRETORIA GERAL DE CADASTRO E FOLHA DE PAGAMENTO</b>		
DDR	1	Assessor Técnico II
DDR	1	Gerente de Folha de Pagamento e Cadastro
DDR	1	Gerente de Atendimento aos Funcionários da Saúde
DDR	1	Gerente de Atendimento aos Funcionários da Educação
DDR	1	Gerente de Atendimento aos Funcionários
DDP	1	Gerente de Atendimento e Encargos Sociais
DDP	1	Gerente Operacional de Atendimento em Encargos Sociais
DDP	1	Gerente Operacional de Obrigações Sociais
DDP	1	Gerente Operacional de Controle de Qualidade
DDP	1	Gerente Operacional de Aposentadoria e Pensões
DDI	3	Assistente de Serviços
FG1	2	Supervisor I
Total	15	
<b>DIRETORIA GERAL DE MODERNIZAÇÃO ADMINISTRATIVA</b>		
DDR	1	Assessor Técnico II
DDR	1	Gerente de Manutenção Predial
DDR	1	Gerência de Telefonia
DDP	1	Assistente Técnico
DDI	1	Gerente de Serviços de Sistema de Telefonia
DDI	1	Gerência de Serviços de Manutenção de Subestação
DDI	1	Gerência de Serviços Gerais
FG1	9	Supervisor I
Total	16	
<b>DIRETORIA GERAL DE RELAÇÕES DO TRABALHO</b>		
DDP	2	Assistente Técnico
Total	2	
<b>DIRETORIA DA ESCOLA DE GESTÃO PÚBLICA</b>		
DDR	1	Gerente de Área de Desenvolvimento e Capacitação de Pessoas
DDR	1	Gerente de Área de Convênios e Parcerias
DDI	1	Assistente de Serviços
DDP	2	Assistente Técnico
Total	5	

## TOTAL DOS CARGOS DA SECRETARIA DE ADMINISTRAÇÃO E GESTÃO DE PESSOAS

Símbolo	Quantidade
DS	1
DS0	1
DS1	4
DS2	6
DDR	15
DDP	13
DDI	16
FG1	23
Total	79



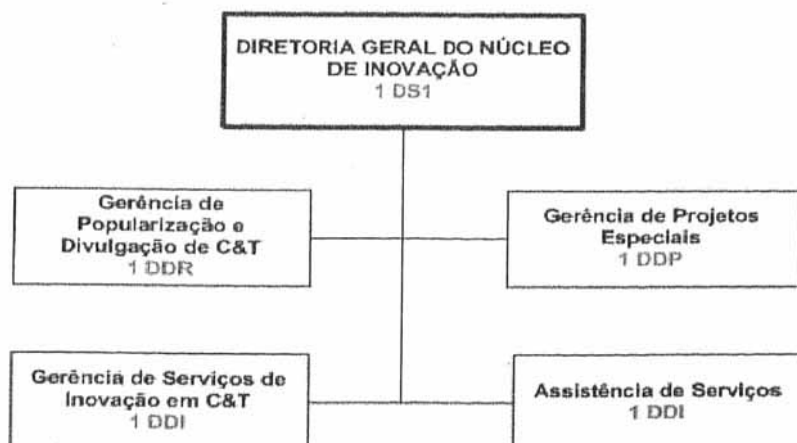
**PREFEITURA DO RECIFE**  
**Secretaria de Ciência, Tecnologia e Desenvolvimento Econômico**



CARGOS	DS	DS0	DS1	DS2	DDR	DDP	DDI
QUANTIDADES	01	01	03	08	01	02	02



**PREFEITURA DO RECIFE**  
**Secretaria de Ciência, Tecnologia e Desenvolvimento Econômico**  
**Diretoria Geral do Núcleo de Inovação**



**CARGOS**  
**QUANTIDADES**

<b>DS1</b>	<b>DDR</b>	<b>DDP</b>	<b>DDI</b>
<b>01</b>	<b>01</b>	<b>01</b>	<b>02</b>



**PREFEITURA DO RECIFE**  
**Secretaria de Ciência, Tecnologia e Desenvolvimento Econômico**  
**Diretoria de Administração Setorial**

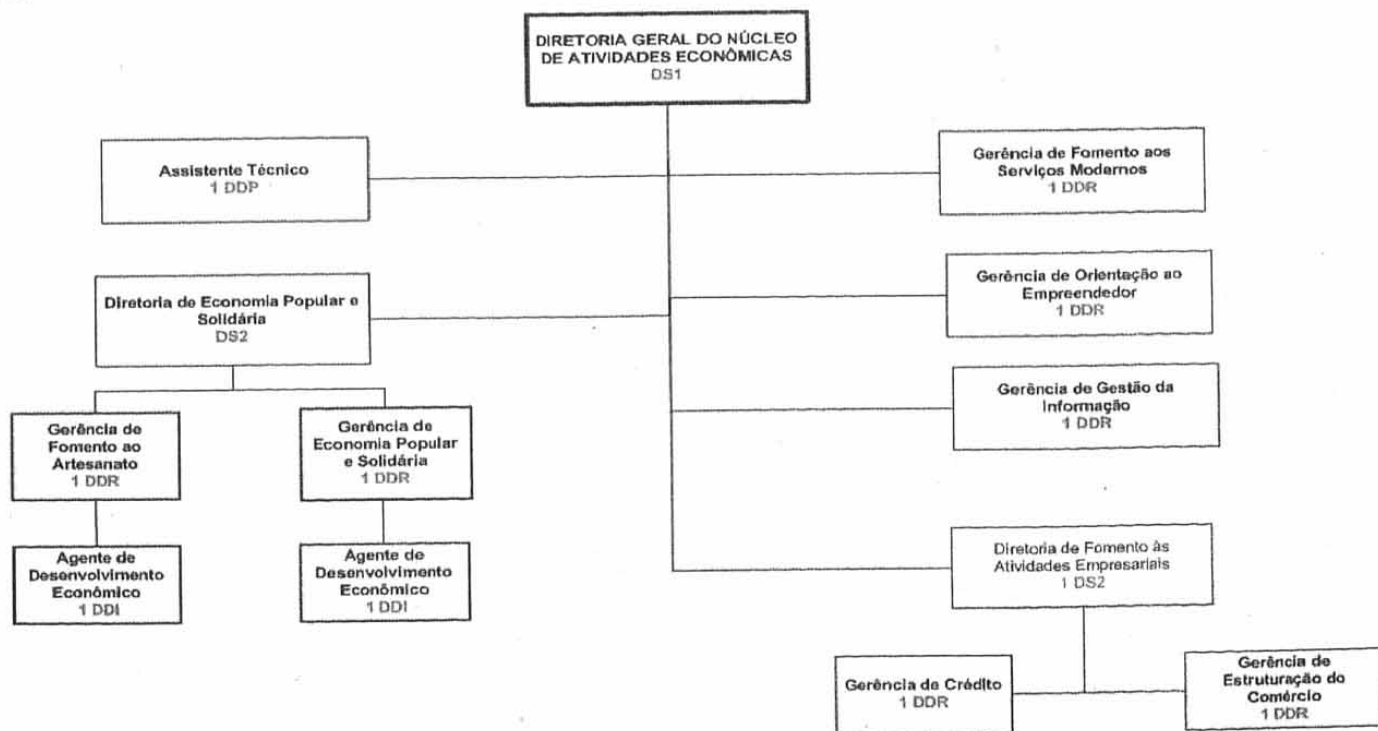


CARGOS  
QUANTIDADES

DS2	DDR	DDP	DDI
01	02	01	04



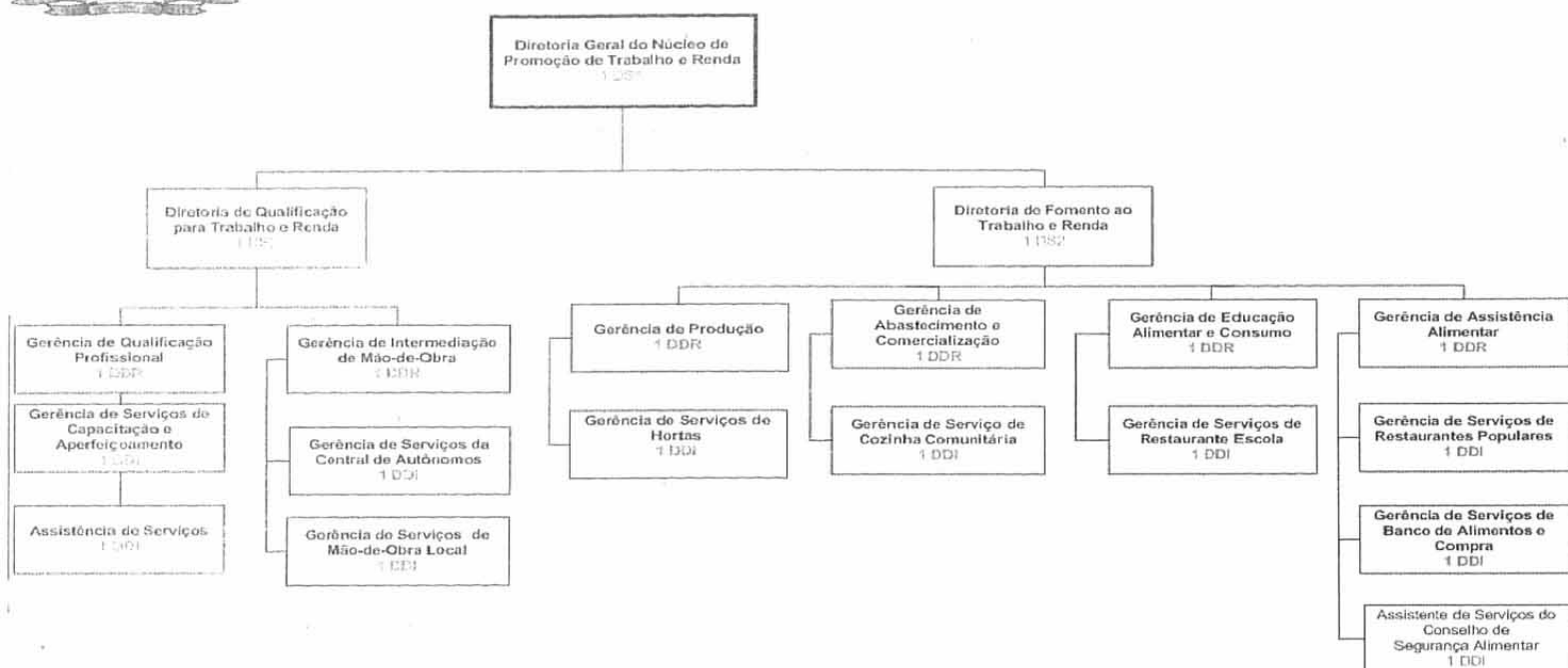
**PREFEITURA DO RECIFE**  
**Secretaria de Ciência, Tecnologia e Desenvolvimento Econômico**  
**Diretoria Geral do Núcleo de Atividades Econômicas**



CARGOS	DS1	DS2	DDR	DDP	DDI
QUANTIDADES	01	02	07	01	02



**PREFEITURA DO RECIFE**  
**Secretaria de Ciência, Tecnologia e Desenvolvimento Econômico**  
**Diretoria Geral do Núcleo de Promoção de Trabalho e Renda**



CARGOS	DS1	DS2	DDR	DDI
QUANTIDADES	01	02	06	10

**SECRETARIA DE CIÊNCIAS, TECNOLOGIA E DESENVOLVIMENTO ECONÔMICO**

Símbolo	Quantidade	Cargo Comissionado
<b>GABINETE</b>		
DS	1	Secretário
DS0	1	Assessor Executivo
DS1	1	Diretor Geral de do Núcleo de Promoção do Trabalho e Renda
DS1	1	Diretor Geral do Núcleo de Promoção de Atividades Econômicas
DS1	1	Diretor Geral do Núcleo de Inovação
DS2	3	Assessor Técnico 1
DS2	1	Diretor de Administração Setorial
DDR	1	Assessor Técnico II
DDP	2	Assistente Técnico
DDI	2	Assistente de Serviços
Total	14	

**DIRETORIA GERAL DO NÚCLEO DE PROMOÇÃO DE TRABALHO E RENDA**

DS2	1	Diretor de Fomento ao Trabalho e Renda
DS2	1	Diretor de Qualificação para Trabalho e Renda
DDR	1	Gerente de Qualificação Profissional
DDR	1	Gerente de Intermediação de Mão-de-obra
DDR	1	Gerente de Produção
DDR	1	Gerente de Abastecimento e Comercialização
DDR	1	Gerente de Educação Alimentar e Consumo
DDR	1	Gerente de Assistência Alimentar
DDI	1	Gerente de Serviços de Capacitação e Aperfeiçoamento
DDI	1	Gerente de Serviços da Central de Autônomos
DDI	1	Gerente de Serviços de Mão-de-Obra Local
DDI	1	Gerente de Serviços de Hortas
DDI	1	Gerente de Serviço de Cozinha Comunitária
DDI	1	Gerente de Serviços de Restaurante Escola
DDI	1	Gerente de Serviços de Restaurantes Populares
DDI	1	Gerente de Serviços de Banco de Alimentos e Compra
DDI	1	Assistente de Serviços do Conselho de Segurança Alimentar
DDI	1	Assistente de Serviços
Total	18	

**DIRETORIA GERAL DO NÚCLEO DE PROMOÇÃO DE ATIVIDADES ECONÔMICAS**

DS2	1	Diretoria de Fomento às Atividades Empresariais
DS2	1	Diretor de Economia Popular e Solidária
DDR	1	Gerente de Fomento aos Serviços Modernos
DDR	1	Gerente de Orientação ao Empreendedor
DDR	1	Gerente de Gestão da Informação
DDR	1	Gerente de Fomento ao Artesanato
DDR	1	Gerente de Economia Popular e Solidária
DDR	1	Gerente de Crédito
DDR	1	Gerente de Estruturação do Comércio
DDP	1	Assistente Técnico
DDI	1	Agente de Desenvolvimento Econômico
DDI	1	Agente de Desenvolvimento Econômico
Total	12	

**DIRETORIA GERAL DO NÚCLEO DE INOVAÇÃO**

DDR	1	Gerente de Popularização e Divulgação de C&T
DDP	1	Gerente de Projetos Especiais
DDI	1	Gerente de Serviços de Inovação em C&T
DDI	1	Assistente de Serviços
Total	4	

**DIRETORIA DE ADMINISTRAÇÃO SETORIAL - DAS**

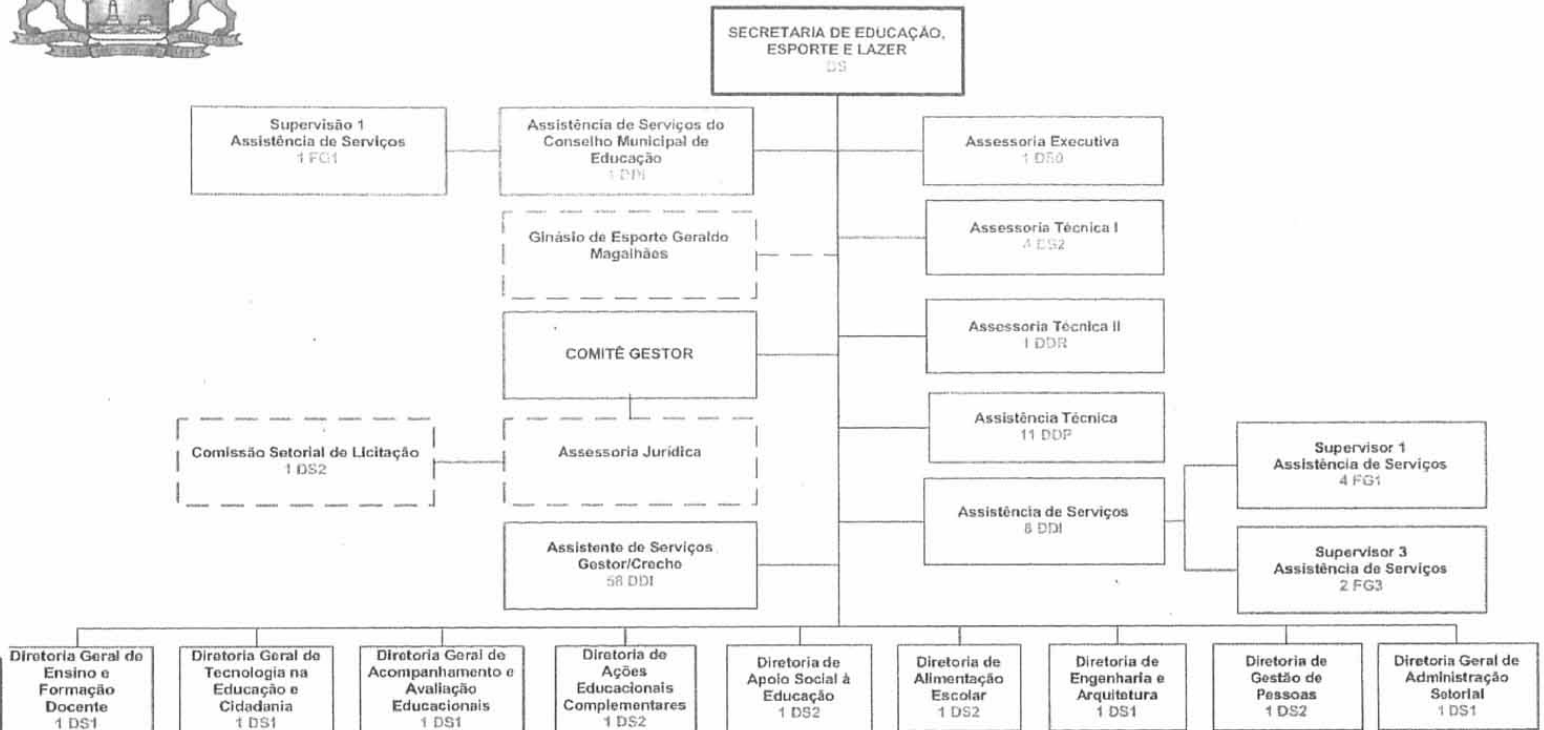
DDR	1	Gerente de Administração e Finanças
DDR	1	Gerente de Acompanhamento de Convênios, Contratos e Licitações
DDP	1	Gerente Operacional de Gestão de Pessoas e Serviços
DDI	1	Gerente de Serviços Financeiros
DDI	1	Gerente de Serviços de Administração
DDI	1	Gerente de Serviços Administrativos e Financeiros
DDI	1	Gerente de Serviços Patrimoniais
Total	7	

**TOTAL DOS CARGOS DA SECRETARIA DE CIÊNCIA, TECNOLOGIA E DESENVOLVIMENTO ECONÔMICO**

Símbolo	Quantidade
DS	1
DS0	1
DS1	3
DS2	8
DDR	17
DDP	5
DDI	20
Total	55



**PREFEITURA DO RECIFE**  
**Secretaria de Educação, Esporte e Lazer**

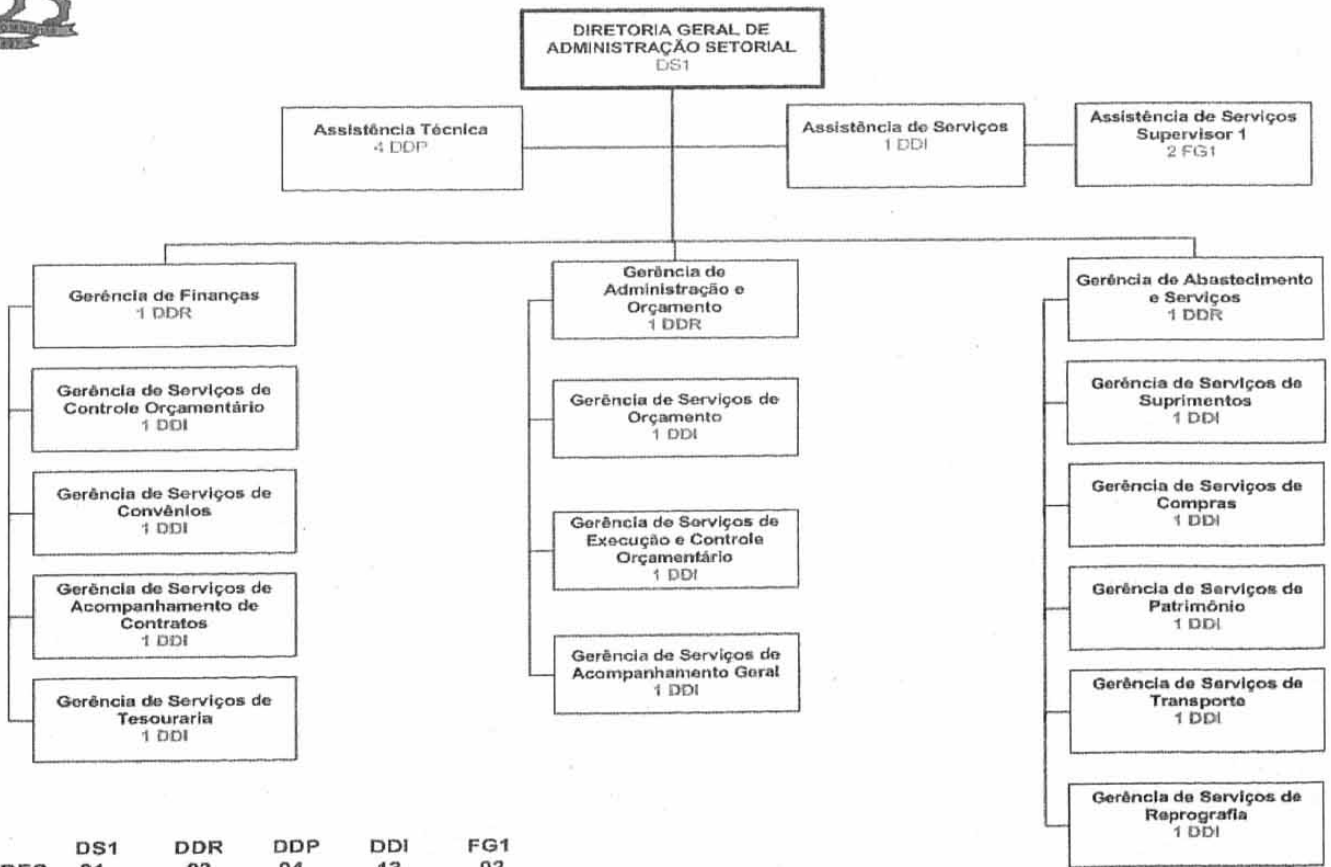


**CARGOS**  
**QUANTIDADES**

DS	DS0	DS1	DS2	DDR	DDP	DDI	FG1	FG3
01	01	05	09	01	11	67	05	02



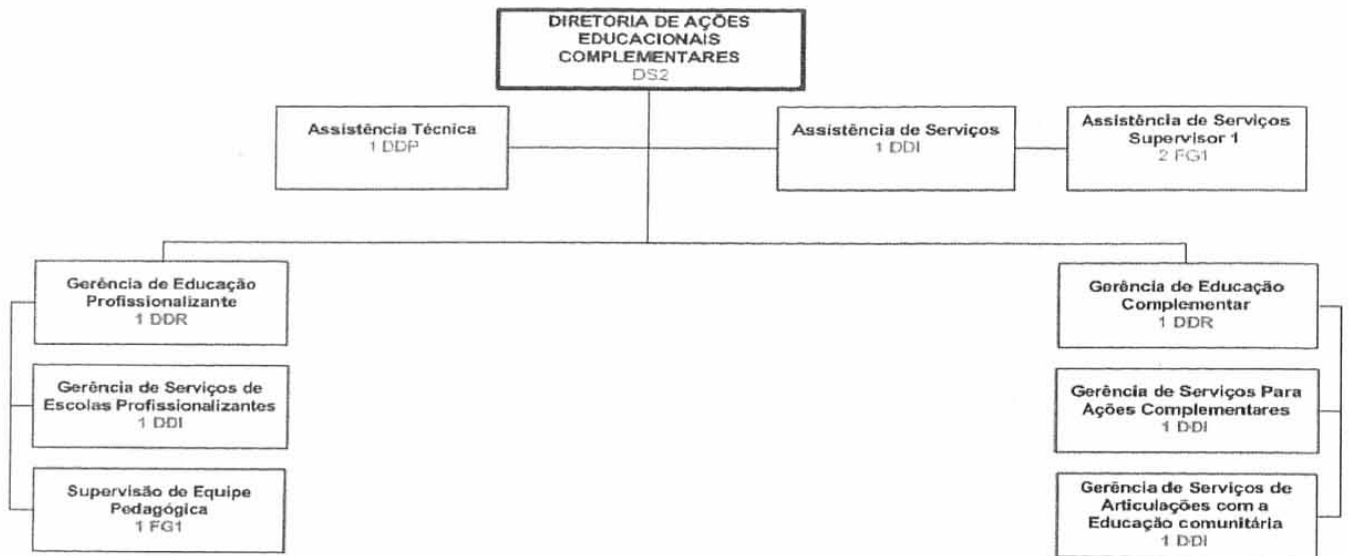
**PREFEITURA DO RECIFE**  
**Secretaria de Educação, Esporte e Lazer**  
**Diretoria Geral de Administração Setorial - DGAS**



CARGOS	DS1	DDR	DDP	DDI	FG1
QUANTIDADES	01	03	04	13	02



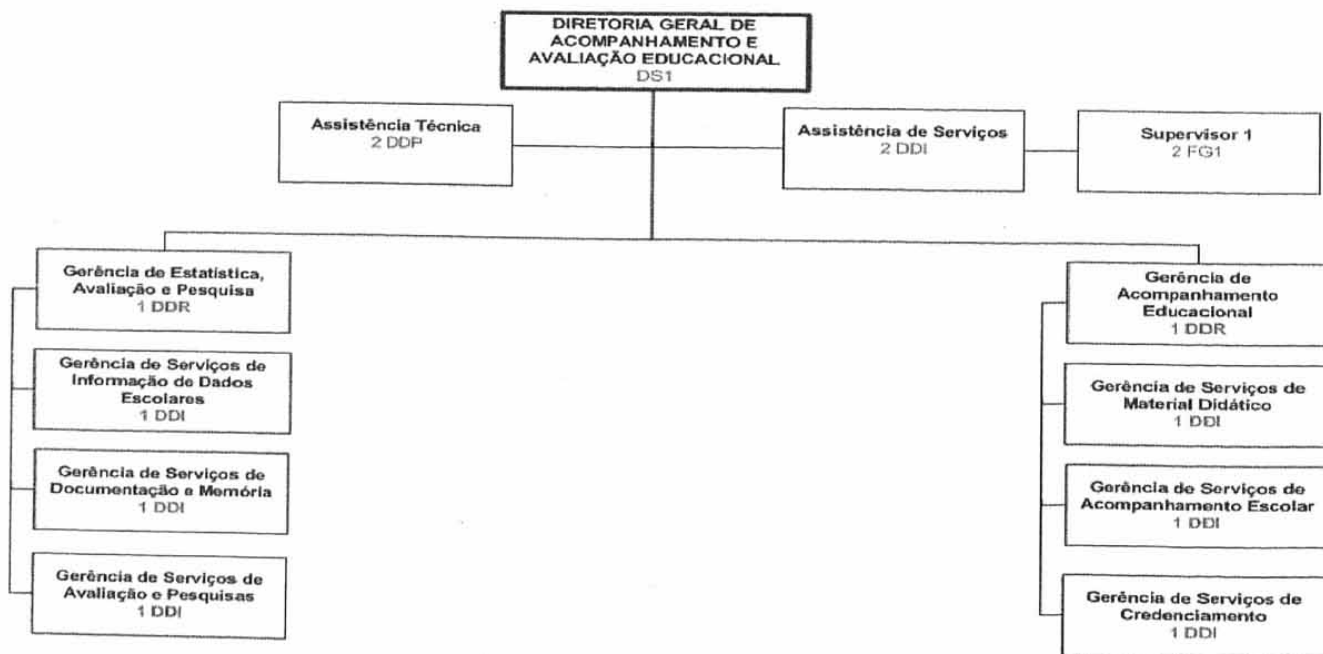
**PREFEITURA DO RECIFE**  
**Secretaria de Educação, Esporte e Lazer**  
**Diretoria de Ações Educacionais Complementares**



<b>CARGOS</b>	<b>DS2</b>	<b>DDR</b>	<b>DDP</b>	<b>DDI</b>	<b>FG1</b>
<b>QUANTIDADES</b>	<b>01</b>	<b>02</b>	<b>01</b>	<b>04</b>	<b>03</b>



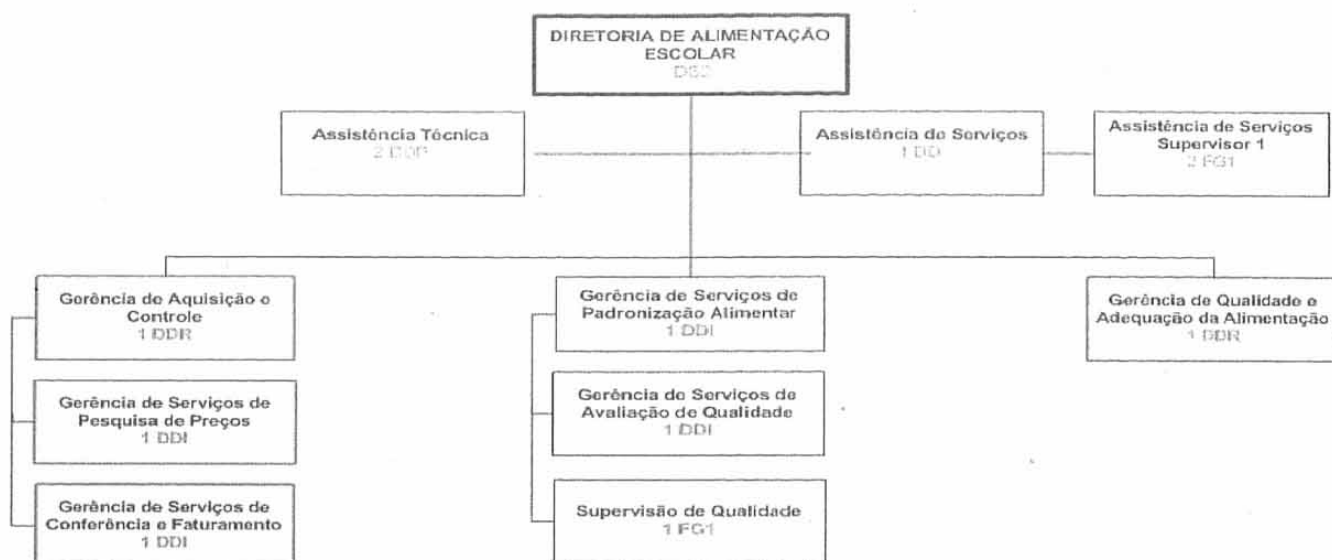
**PREFEITURA DO RECIFE**  
**Secretaria de Educação, Esporte e Lazer**  
**Diretoria Geral de Acompanhamento e Avaliação Educacional**



CARGOS	DS1	DDR	DDP	DDI	FG1
QUANTIDADES	01	02	02	08	02



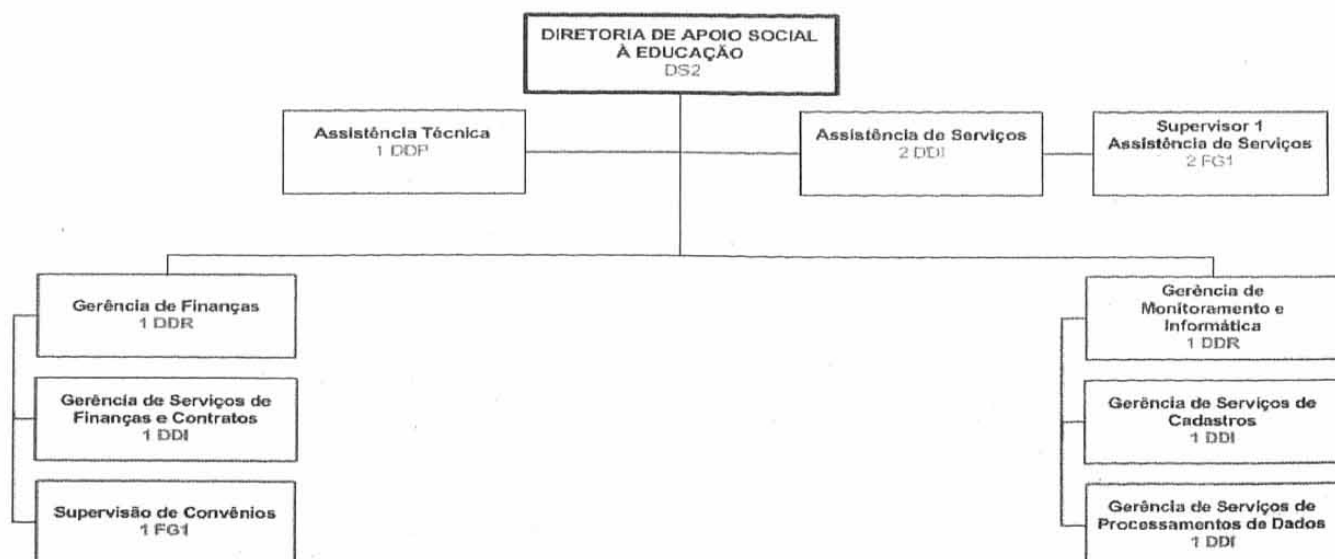
**PREFEITURA DO RECIFE**  
**Secretaria de Educação, Esporte e Lazer**  
**Diretoria de Alimentação Escolar**



CARGOS	DS2	DDR	DDP	DDI	FG1
QUANTIDADES	01	02	02	05	03



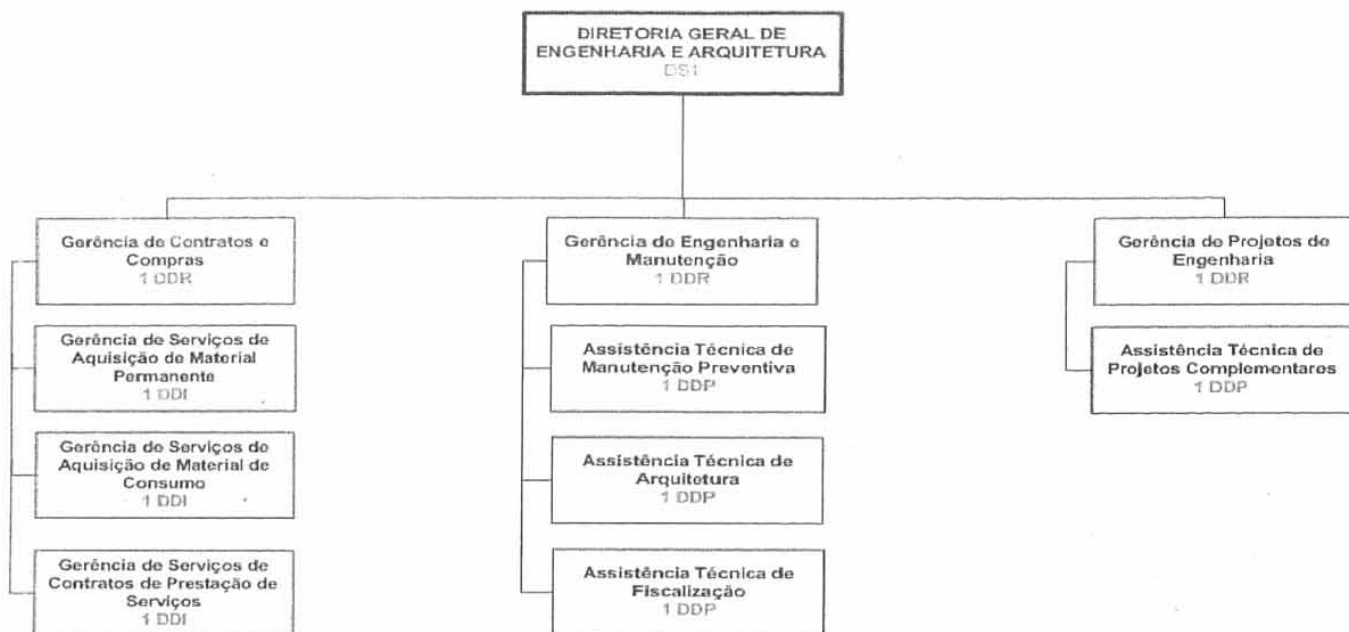
**PREFEITURA DO RECIFE**  
**Secretaria de Educação, Esporte e Lazer**  
**Diretoria de Apoio Social à Educação**



CARGOS	DS2	DDR	DDP	DDI	FG1
QUANTIDADES	01	02	01	05	03

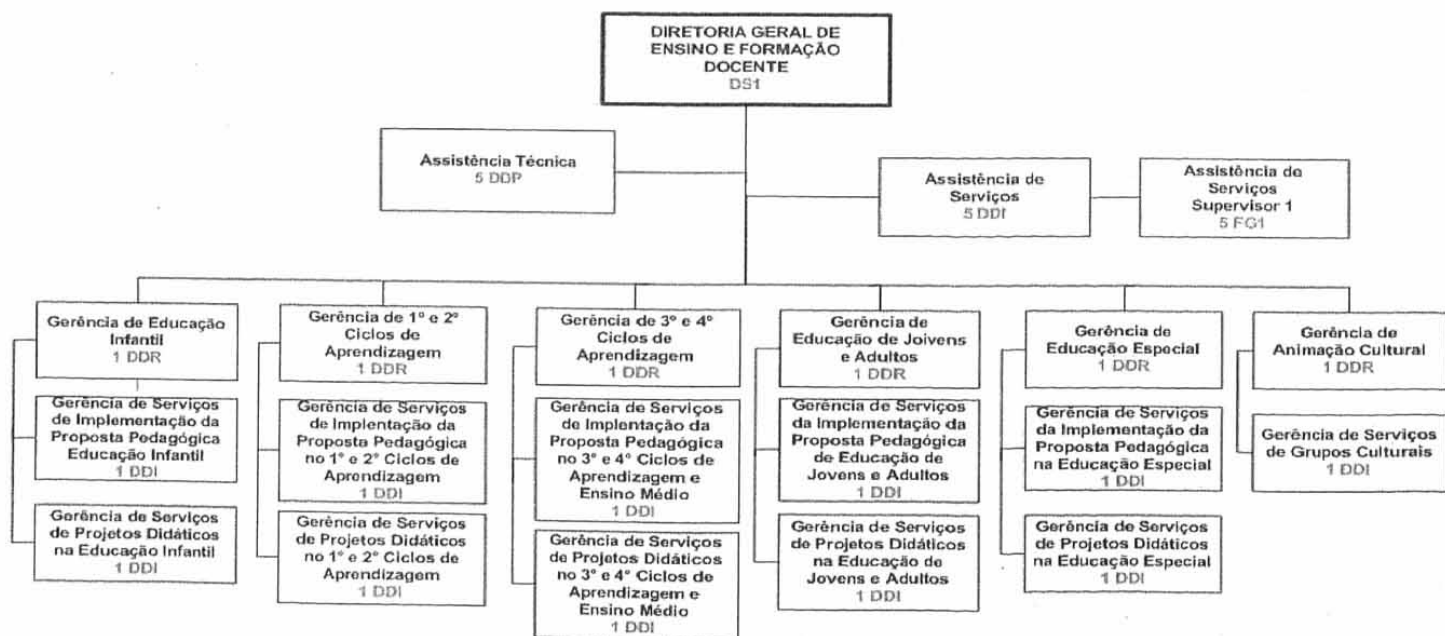


**PREFEITURA DO RECIFE**  
**Secretaria de Educação, Esporte e Lazer**  
**Diretoria Geral de Engenharia e Arquitetura**



CARGOS	DS1	DDR	DDP	DDI
QUANTIDADES	01	03	04	03

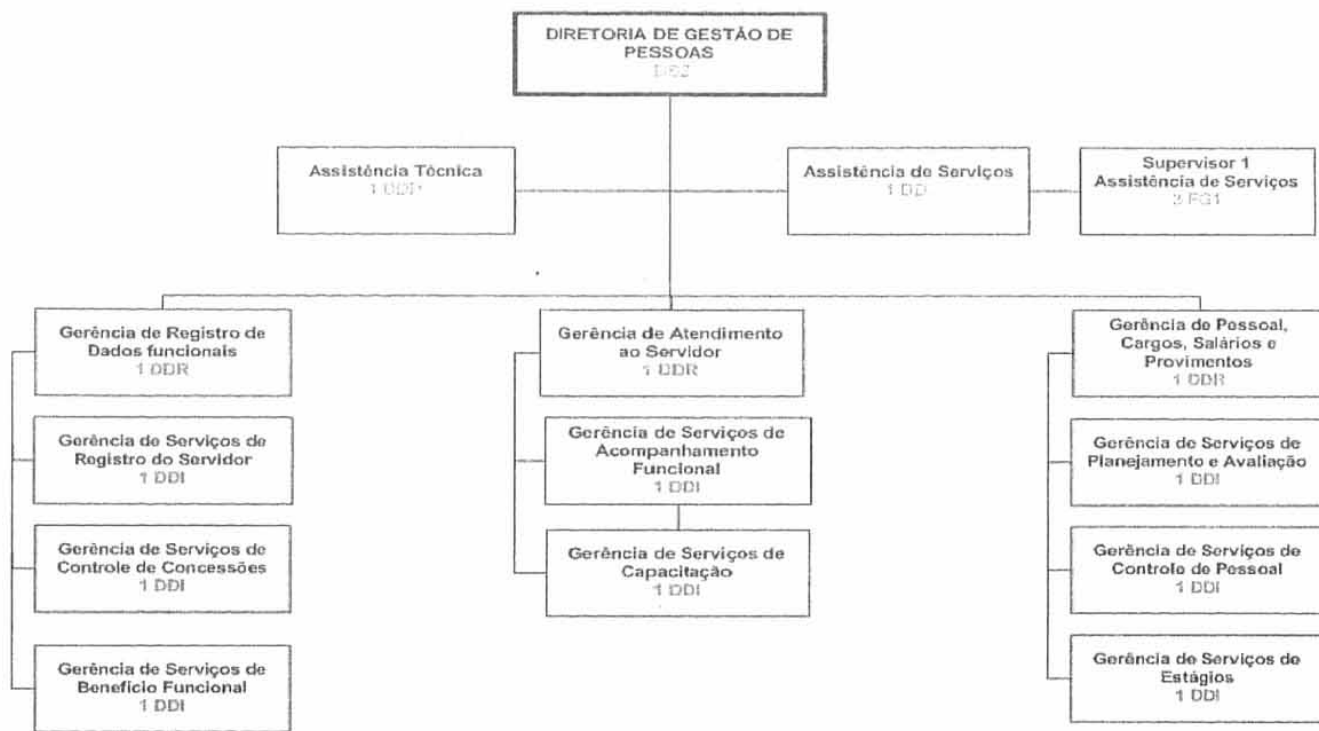
**PREFEITURA DO RECIFE**  
**Secretaria de Educação, Esporte e Lazer**  
**Diretoria Geral de Ensino e Formação Docente**



CARGOS	DS1	DDR	DDP	DDI	FG1
QUANTIDADES	01	06	05	16	05



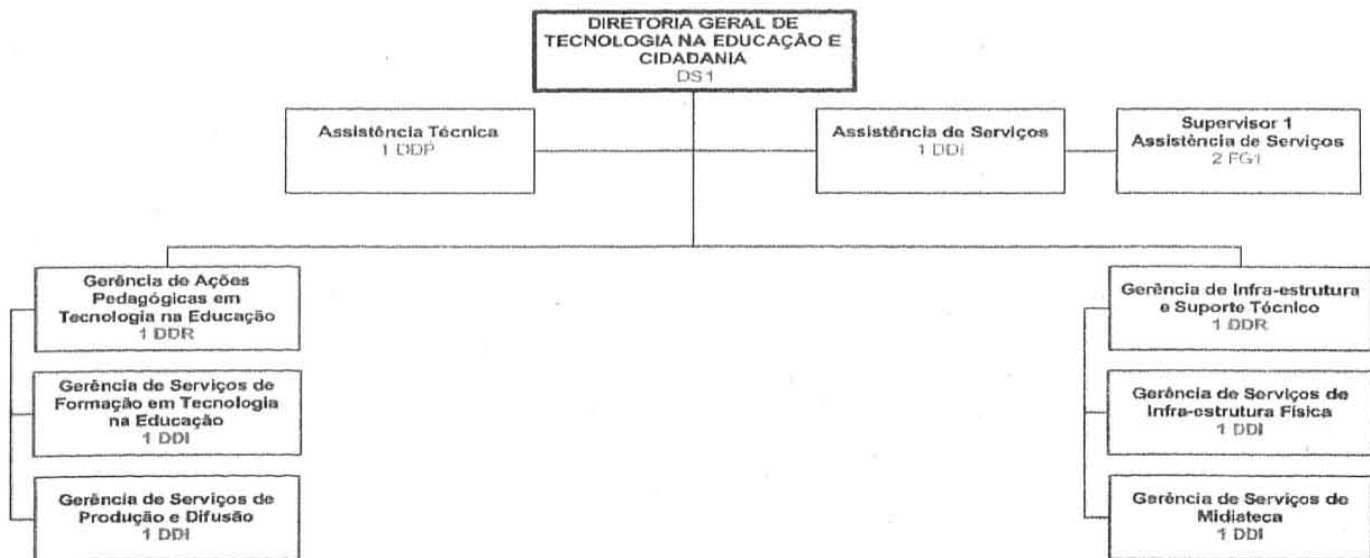
**PREFEITURA DO RECIFE**  
Secretaria de Educação, Esporte e Lazer  
Diretoria de Gestão de Pessoas



CARGOS	DS2	DDR	DDP	DDI	FG1
QUANTIDADES	01	03	01	09	03



**PREFEITURA DO RECIFE**  
**Secretaria de Educação, Esporte e Lazer**  
**Diretoria Geral de Tecnologia na Educação e Cidadania**



<b>CARGOS</b>	<b>DS1</b>	<b>DDR</b>	<b>DDP</b>	<b>DDI</b>	<b>FG1</b>
<b>QUANTIDADES</b>	<b>01</b>	<b>02</b>	<b>01</b>	<b>05</b>	<b>02</b>

## GABINETE

DS	1	Secretário
DDO	1	Assessor Executivo
DDO1	1	Director Geral de Acompanhamento e Avaliação Educacionais
DDO1	1	Director Geral de Administração Setorial
DDO1	1	Director Geral de Ensino e Formação Docente
DDO1	1	Director Geral de Tecnologia na Educação e Cidadania
DDO1	1	Director Geral de Engenharia E Arquitetura
DS2	4	Assessor Técnico I
DS2	1	Assessor Técnico I - Comissão Setorial de Licitação
DS2	1	Director de Ações Educacionais Complementares
DS2	1	Director de Alimentação Escolar
DS2	1	Director de Apoio Social à Educação
DS2	1	Director de Gestão de Pessoas
DDP	1	Assessor Técnico II
DDP	11	Assistência Técnico
DDI	58	Assistente de Serviços - Gestor/Creche
DDI	8	Assistente de Serviços
DDI	1	Assistente de Serviços do Conselho Municipal de Educação
FG1	5	Supervisor 1 - Assistência de Serviços
FG3	2	Supervisor 3 - Assistência de Serviços
Total	102	

## DIRETORIA GERAL DE ADMINISTRAÇÃO SETORIAL - DGAS

DDR	1	Gerente de Finanças
DDR	1	Gerente de Abastecimento e Serviços
DDR	1	Gerente de Administração e Orçamento
DDP	4	Assistente Técnico
DDI	1	Assistente de Serviços
DDI	1	Gerente de Serviços de Controle Orçamentário
DDI	1	Gerente de Serviços de Convênios
DDI	1	Gerente de Serviços de Acompanhamento de Contratos
DDI	1	Gerente de Serviços de Tesouraria
DDI	1	Gerente de Serviços de Suprimentos
DDI	1	Gerente de Serviços de Compras
DDI	1	Gerente de Serviços de Patrimônio
DDI	1	Gerente de Serviços de Transportes
DDI	1	Gerente de Serviços de Reprografia
DDI	1	Gerente de Serviços de Orçamento
DDI	1	Gerente de Serviços de Execução e Controle Orçamentário
DDI	1	Gerente de Serviços de Acompanhamento Geral
DDI	2	Supervisor I - Assistência de Serviços
Total	22	

## DIRETORIA GERAL DE ENSINO E FORMAÇÃO DOCENTE

DDR	1	Gerente de Educação Infantil
DDR	1	Gerente de 1º e 2º Ciclos de Aprendizagem
DDR	1	Gerente de 3º e 4º Ciclos de Aprendizagem
DDR	1	Gerente de Educação de Jovens e Adultos
DDR	1	Gerente de Educação Especial
DDR	1	Gerente de Animação Cultural
DDP	8	Assistente Técnico
DDI	1	Gerente de Serviços de Implementação da Proposta Pedagógica na Educação Infantil
DDI	1	Gerente de Serviços de Implementação da Proposta Pedagógica no 1º e 2º Ciclos de Aprendizagem
DDI	1	Gerente de Serviços de Implementação da Proposta Pedagógica no 3º e 4º Ciclos de Aprendizagem e Ensino Médio
DDI	1	Gerente de Serviços de Implementação da Proposta Pedagógica na Educação de Jovens e Adultos
DDI	1	Gerente de Serviços de Implementação da Proposta Pedagógica na Educação Especial
DDI	1	Gerente de Serviços de Projetos Didáticos na Educação Infantil
DDI	1	Gerente de Serviços de Projetos Didáticos no 1º e 2º Ciclos de Aprendizagem
DDI	1	Gerente de Serviços de Projetos Didáticos no 3º e 4º Ciclos de Aprendizagem e Ensino Médio
DDI	1	Gerente de Serviços de Projetos Didáticos na Educação de Jovens e Adultos
DDI	1	Gerente de Serviços de Projetos Didáticos na Educação Especial
DDI	1	Gerente de Serviços de Grupos Culturais
DDI	5	Assistente de Serviços
FG1	5	Supervisor 1 - Assistência de Serviços
Total	35	

## DIRETORIA GERAL DE TECNOLOGIA NA EDUCAÇÃO E CIDADANIA

DDR	1	Gerente de Ações Pedagógicas em Tecnologia na Educação
DDR	1	Gerente de Infra-estrutura e Suporte Técnico
DDP	1	Assistente Técnico
DDI	1	Assistente de Serviços
DDI	1	Gerente de Serviços de Formação em Tecnologia na Educação
DDI	1	Gerente de Serviços de Produção e Difusão
DDI	1	Gerente de Serviços de Infra-estrutura Física
DDI	1	Gerente de Serviços de Mediática
FG1	2	Supervisor 1 - Assistência de Serviços
Total	10	

## DIRETORIA GERAL DE ACOMPANHAMENTO E AVALIAÇÃO EDUCACIONAL

DDR	1	Gerente de Estatística, Avaliação e Pesquisa
DDR	1	Gerente de Acompanhamento Educacional
DDP	2	Assistente Técnico
DDI	2	Assistente de Serviços
DDI	1	Gerente de Serviços de Informações e Dados Escolares
DDI	1	Gerente de Serviços de Material Didático
DDI	1	Gerente de Serviços de Documentação e Memória
DDI	1	Gerente de Serviços de Acompanhamento Escolar
DDI	1	Gerente de Serviços de Avaliação e Pesquisa
DDI	1	Gerente de Serviços de Credenciamento
FG1	2	Supervisor 1 - Assistência de Serviços
Total	14	

## DIRETORIA DE AÇÕES EDUCACIONAIS COMPLEMENTARES

DDR	1	Gerente de Educação Profissionalizante
DDR	1	Gerente de Educação Complementar
DDP	1	Assistente Técnico
DDI	1	Gerente de Serviços de Escolas Profissionalizantes
DDI	1	Gerente de Serviços para Ações Complementares
DDI	1	Gerente de Serviços de Articulação com a Educação Comunitária
DDI	1	Assistente de Serviços
FG1	1	Supervisor de Equipe Pedagógica
FG1	2	Supervisor 1 - Assistência de Serviços
Total	10	

## DIRETORIA DE APOIO SOCIAL À EDUCAÇÃO

DDR	1	Gerente de Finanças
DDR	1	Gerente de Monitoramento e Informática
DDP	1	Assistente Técnico
DDI	2	Assistente de Serviços
DDI	1	Gerente de Serviços de Finanças e Contratos
DDI	1	Gerente de Serviços de Cadastro
DDI	1	Gerente de Serviços de Processamento de Dados
FG1	1	Supervisor de Convênios
FG1	2	Supervisor 1 - Assistência de Serviços
Total	11	

## DIRETORIA DE ALIMENTAÇÃO ESCOLAR

DDR	1	Gerente de Aquisição e Controle
DDR	1	Gerente de Qualidade e Adequação da Alimentação

DDP	2	Assistente Técnico
DDI	1	Assistente de Serviços
DDI	1	Gerente de Serviços de Padronização Alimentar
DDI	1	Gerente de Serviços de Pesquisa de Preços
DDI	1	Gerente de Serviços de Avaliação de Qualidade
DDI	1	Gerente de Serviços de Conferência e Faturamento
FG1	1	Supervisor de Qualidade
FG1	2	Supervisor 1 - Assistência de Serviços
Total	12	

#### DIRETORIA DE GESTÃO DE PESSOAS

DDR	1	Gerente de Registro de Dados Funcionais
DDR	1	Gerente de Atendimento ao Servidor
DDR	1	Gerente de Pessoal, Cargos, Salários e Provimentos
DDP	1	Assistente Técnico
DDI	1	Assistente de Serviços
DDI	1	Gerente de Serviços de Registro do Servidor
DDI	1	Gerente de Serviços de Acompanhamento Funcional
DDI	1	Gerente de Serviços de Planejamento e Avaliação
DDI	1	Gerente de Serviços de Controle de Concessões
DDI	1	Gerente de Serviços de Capacitação
DDI	1	Gerente de Serviços de Controle de Pessoal
DDI	1	Gerente de Serviços de Estágio
DDI	1	Gerente de Serviços de Benefício Funcional
FG1	3	Supervisor 1 - Assistência de Serviços
Total	16	

#### DIRETORIA GERAL DE ENGENHARIA E ARQUITETURA

DDR	1	Gerente de contratos e Compras
DDR	1	Gerente de Engenharia e Manutenção
DDR	1	Gerente de Projetos de Engenharia
DDP	1	Assistente Técnico de Manutenção Preventiva
DDP	1	Assistente Técnico de Projetos complementares
DDP	1	Assistente Técnico de Arquitetura
DDI	1	Assistente Técnico de Fiscalização
DDI	1	Gerência de Serviços de Aquisição de Material Permanente
DDI	1	Gerência de Serviços de Aquisição de Material de Consumo
DDI	1	Gerência de Serviços de Contrato de Prestação de Serviços
Total	10	

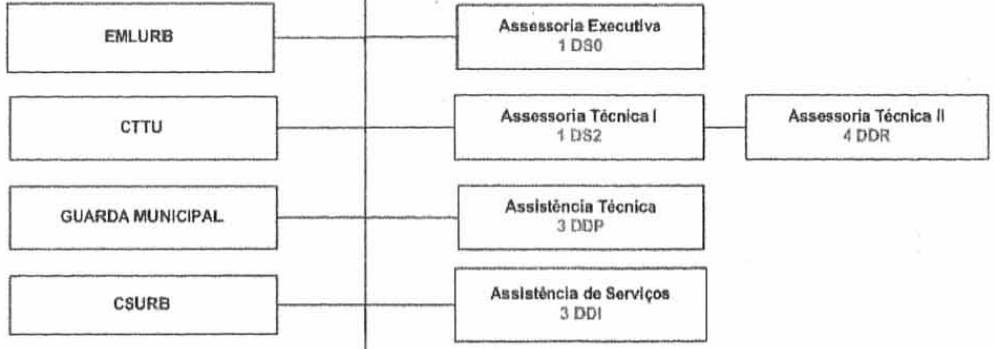
#### TOTAL DOS CARGOS DA SECRETARIA DE EDUCAÇÃO, ESPORTE E LAZER

Símbolo	Quantidade
DS	1
DS0	1
DS1	5
DS2	9
DDR	26
DDP	35
DDI	135
FG1	28
FG3	2
Total	242

**PREFEITURA DO RECIFE**  
Secretaria de Serviços Públicos



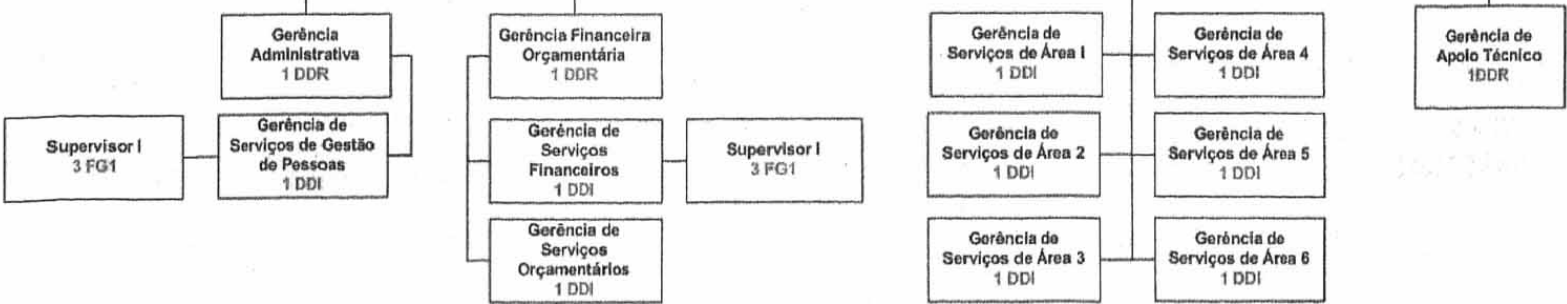
**SECRETARIA DE SERVIÇOS PÚBLICOS**  
DS



**Diretoria de Administração Setorial**  
1 DS2

**Gerência de Fiscalização**  
1 DDR

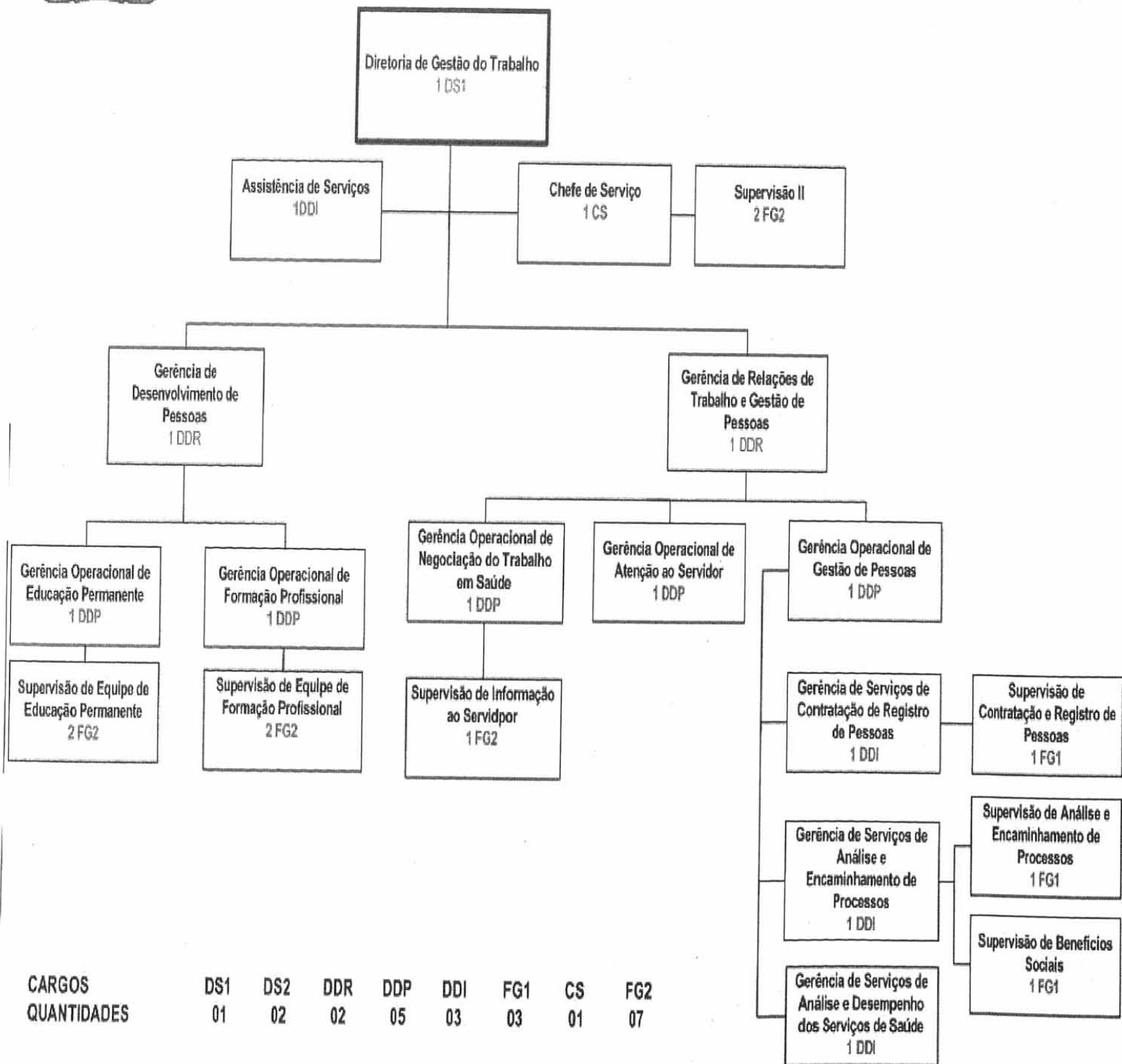
**Diretoria de Articulação e Desenvolvimento de Projeto**  
1DS2



CARGOS	DS	DS0	DS2	DDR	DDP	DDI	FG1
QUANTIDADES	01	01	03	08	03	12	06



**PREFEITURA DO RECIFE**  
**Secretaria de Saúde**  
**Diretoria de Gestão do Trabalho**



CARGOS	DS1	DS2	DDR	DDP	DDI	FG1	CS	FG2
QUANTIDADES	01	02	02	05	03	03	01	07



**PREFEITURA DO RECIFE**  
**Secretaria de Coordenação Política de Governo**

**SECRETARIA DE  
 COORDENAÇÃO POLÍTICA DE  
 GOVERNO**  
 DS

**Assessoria Executiva**  
 1 DS0

**Assistência de Serviços**  
 5 DDI

**Assessoria Técnica I**  
 3 DS2

**Assessoria Técnica II**  
 1 DDR

**Supervisor I**  
 1 FG1

**Diretoria de Administração  
 Setorial**  
 1 DS2

**Gerência Operacional  
 de Finanças**  
 1 DDP

**Gerência de Serviços  
 de Abastecimento**  
 1 DDI

**Gerência Operacional  
 de Gestão de  
 Pessoas**  
 1 DDP

**Gerência de Serviços**  
 1 DDI

**Diretoria de  
 Informação e  
 Cidadania**  
 1 DS2

**Gerência de Área de  
 Planejamento  
 Pedagógico**  
 1 DDR

**Gerência de Área de  
 Articulação  
 Comunitária**  
 1 DDR

**Assistência de  
 Serviços**  
 3 DDI

**Diretoria de  
 Articulação  
 Institucional**  
 1 DS2

**Gerência de Áreas  
 de Pesquisas  
 Institucional**  
 1 DDR

**Gerência de Áreas  
 de Acompanhamento  
 Legislativo**  
 1 DDR

**Assistência  
 Técnica**  
 1 DDP

**Assistência de  
 Serviços**  
 1 DDI

CARGOS	DS	DS0	DS2	DDR	DDP	DDI	FG1
QUANTIDADES	01	01	05	05	04	11	01

**CARGOS EXTINTOS DAS SECRETARIAS MUNICIPAIS**

Símbolo	Quantidade	Cargo Comissionado	Secretarias
DDI	1	Gerente de Serviços Pedagógicos	Secretaria de Ciência, Tecnologia e Desenvolvimento Econômico
DDI	1	Gerente de Serviços da Rede Solidária de Restaurantes	Secretaria de Ciência, Tecnologia e Desenvolvimento Econômico
DDR	1	Gerente de Educação	Secretaria de Planejamento Participativo, Obras e Desenvolvimento Urbano e Ambiental
DDR	1	Gerente de Armazenamento e Distribuição	Secretaria de Educação, Esporte e Lazer
DS2	1	Diretor de Modernização Administrativa	Secretaria de Administração e Gestão de Pessoas
FG1	2	Supervisor 1	Secretaria de Administração e Gestão de Pessoas
FG1	2	Supervisor 1	Secretaria de Planejamento Participativo, Obras e Desenvolvimento Urbano e Ambiental
FG3	6	Supervisor 3	Secretaria de Planejamento Participativo, Obras e Desenvolvimento Urbano e Ambiental

**TOTAL DOS CARGOS EXTINTOS**

Símbolo	Quantidade
DS2	1
DDR	2
DDI	2
FG1	4
FG3	6
Total	15